

Elektrische Verbindungstechnik, für Feldbusanschluss

Datenblatt – NECU

- Netzanschlussdose für Feldbusanschluss
- 4- und 5-polig
- Frei konfektionierbar mit beliebigen Kabellängen
- Mit Schraubklemmen
- Aderquerschnitt bis 2 mm²



Allgemeine Technische Daten			
Typ		NECU-G78G4-C2	NECU-G78G5-C2
Betriebsspannungsbereich	[V DC]	≤ 250	
	[V AC]	≤ 250	
Stoßspannungsfestigkeit	[kV]	2,5	
Zulässiger Kabeldurchmesser	[mm]	5 ... 12	
Anschlussquerschnitt	[mm ²]	0,25 ... 2	
Steckerkodierung		ODVA AutoSIG	NFPA/T3.5.29 R1-2003
Basierend auf Norm		EN 61984	
Farbe Gehäuse		schwarz	
Werkstoff-Info Gehäuse		Polyamid	
Werkstoff-Info Dichtungen		Nitrilkautschuk	
Werkstoff-Info Kontakte		Kupfer-Legierung, vergoldet	
Werkstoff-Info Überwurfmutter		Messing, vernickelt	
Werkstoff-Hinweis		Kupfer- und PTFE-frei	
		RoHS-konform	

Betriebs- und Umweltbedingungen		
Umgebungstemperatur	[°C]	-40 ... +80
Korrosionsbeständigkeit KBK ¹⁾		1
Verschmutzungsgrad		3
CE-Zeichen (siehe Konformitätserklärung)		nach EU-Niederspannungs-Richtlinie
Zulassung		c CSA us - (OL)

1) Korrosionsbeständigkeitsklasse 1 nach Festo Norm 940 070
Bauteile mit geringer Korrosionsbeanspruchung. Transport- und Lagerschutz. Teile ohne vorrangig dekorative Anforderung an die Oberfläche z. B. im nicht sichtbaren Innenbereich oder hinter Abdeckungen.

Bestellangaben						
	Elektrischer Anschluss	Strombelastbarkeit [A]	Schutzart nach EN 60529	Produktgewicht [g]	Typ	Teile-Nr.
	Steckdose gerade, Schraubklemme, 7/8" Rundsteckverbinder, 4-polig, konfektionierbar	10	IP65/67/68	49	NECU-G78G4-C2	543 108
	Steckdose gerade, Schraubklemme, 7/8" Rundsteckverbinder, 5-polig, konfektionierbar	8	IP65/67/68	51	NECU-G78G5-C2	543 107

Elektrische Verbindungstechnik, für Feldbusanschluss

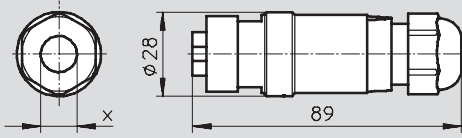
FESTO

Datenblatt – NECU

Abmessungen

Download CAD-Daten → www.festo.com

NECU-G78G4-C2, NECU-G78G5-C2



X Kabeldurchmesser 5 ... 12 mm