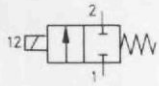
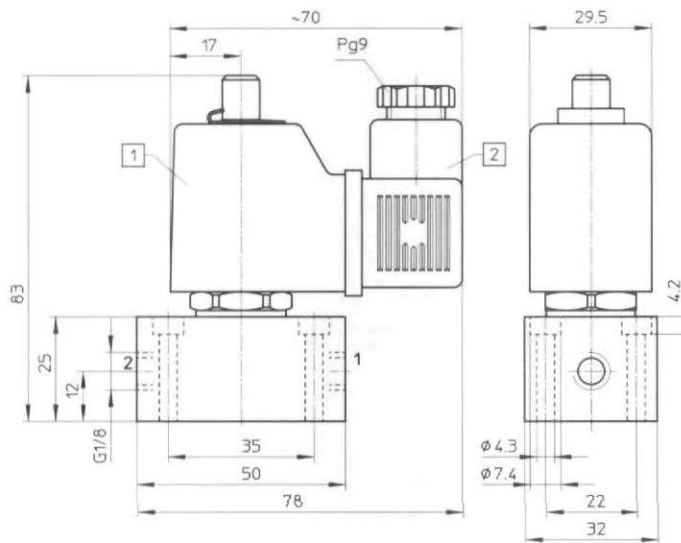
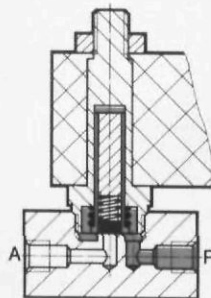


Magnetventil
Typ MC-2-1/8



Nach Zuschalten der Spannung wird der Magnet erregt und das Ventil umgesteuert.

Zubehör:
Steckdosen und Zubehör
siehe Seite 5.8/5-1 (Pneumatic-Katalog).



- 1 Magnetspule drehbar
- 2 Stecker läßt sich um 180° umsetzen

- 1 (P) = Druckluftanschluß
- 2 (A) = Arbeits- bzw. Ausgangsleitung

Bestellbezeichnung	mit Steckdose	2187 MC-2-1/8
Teile-Nr./Typ	ohne Steckdose	+ Spannungsangabe
		<i>Bestellbeispiel: 2187 MC-2-1/8 + Spannungsangabe – OD</i>
Medium		gefilterte, geölte oder gefilterte, nicht geölte Druckluft oder Vakuum*
Bauart		Sitzventil, einseitig direkt betätigt mit Rückstellfeder
Befestigungsart		Durchgangsbohrungen im Gehäuse
Anschluß		G 1/8
Nennweite		4 mm
Normalnenndurchfluß (1 → 2)		300 l/min
Druckbereich		-0,95 bis 7 bar
Schaltzeit bei 6 bar		Ein: 18 ms, Aus: 20 ms
Umgebungstemperatur		-5 bis +40 °C
Mediumtemperatur		-10 bis +60 °C
Werkstoffe		Gehäuse: Al, blau eloxiert; Dichtungen: Perbunan
Gewicht		0,335 kg
Gleichspannung	Normalspannungen	12, 24 V
	Sonderspannungen	12 bis 230 V
Wechselspannung	Normalspannungen	24, 42, 110, 230 V/50 Hz
	Sonderspannungen	24 bis 380 V/50 bis 60 Hz
Leistungsaufnahme		Gleichspannung: 12 bis 15 W, Wechselspannung: Halten 22 VA, Anzug 30 VA
Einschaltdauer ED		100%
Schutzart mit Steckdose		IP 65 (DIN 40 050)

*Vakuumschluß an 2