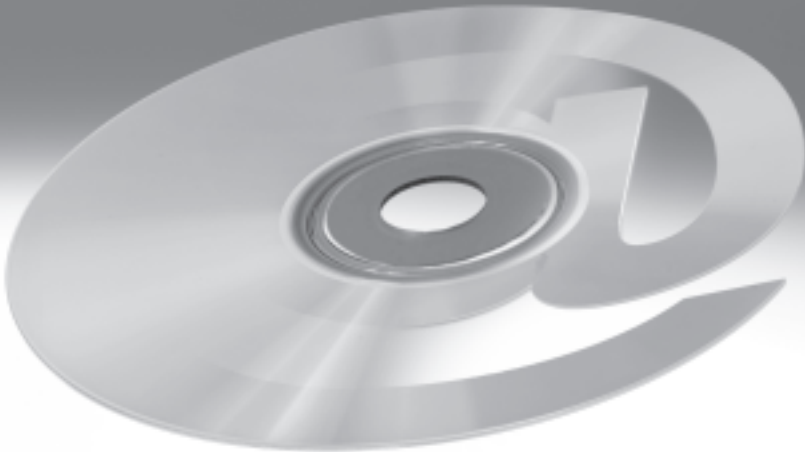


Software FluidDraw S5®

FESTO



Schneller zum Pneumatik-Schaltplan

Beschreibung

Mit FluidDraw greifen Sie auf eine umfangreiche Pneumatik-Symbolbibliothek zu.

Die DIN-gerechten Pneumatik-Symbole sind in Gruppen thematisch zusammengefasst: Antriebe, Ventile, Ventilinseln, Luftaufbereitung, Vakuumtechnik, Strom-/Sperrventile, usw.

Per Drag & Drop oder mittels Suchfunktion platzieren Sie die benötigten Symbole im Schaltkreis.

Wiederkehrende Symbole und Schaltkreise können Sie als Makros abspeichern und in eigenen Bibliotheken ablegen.

Der Import einer Festo Teileliste (z.B. Warenkorb) platziert die zugehörigen Symbole auf der Arbeitsfläche. Sie müssen sie nur noch anordnen und die Verbindungslinien herstellen.

Der Stücklistengenerator sammelt im Hintergrund alle Attribute, die den Symbolen zugeordnet sind: Teilenummer, Bezeichnung, Typ, etc. Diese Attribute können vom Festo Katalog übernommen oder manuell vergeben werden. Zusammengehörigkeiten zwischen Schaltkreissymbol und Stücklistenposition werden hervorgehoben.

Das Stücklisten-Layout am Bildschirm bzw. Drucker können Sie Ihren Anforderungen anpassen.

Ihre Vorteile

Direkter Zugriff auf fertig gezeichnete Symbole

Einfache, komfortable Bedienung

Schnittstelle zu Festo Produkten (Katalog, Online-Shop)

Programmbestandteile

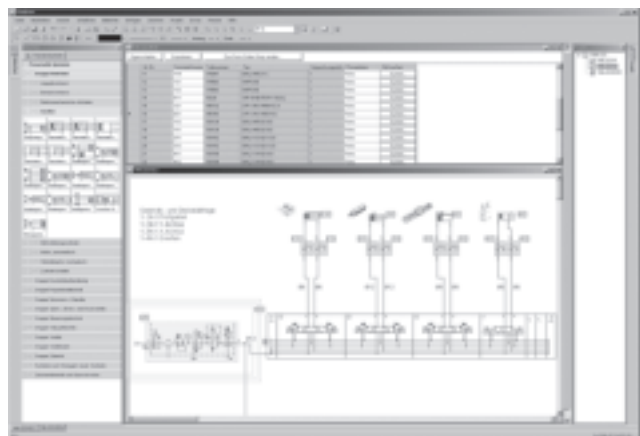
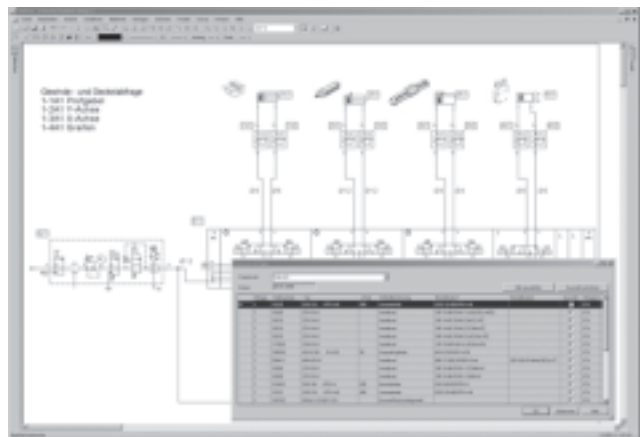
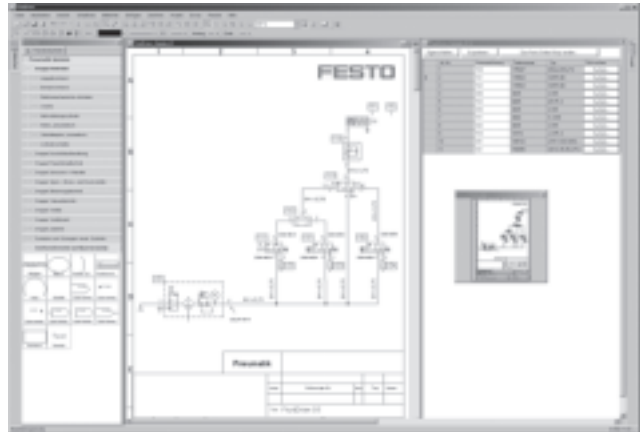
- Umfangreiche Symbolbibliothek basierend auf DIN ISO 1219-1
- Komfortable Makro-Erstellung
- Automatische Schaltkreiserstellung für Ventilinseln und Wartungsgeräte-Kombinationen
- Einfügen von Bilddateien
- DXF-/TIFF-Export von Schaltplänen
- DXF-Import
- Gleichzeitiges Bearbeiten mehrerer Schaltpläne
- Betriebsmittelkennzeichen
- Hervorhebung von Symbol und zugehöriger Stücklistenposition
- Komfortable Druckfunktionen
- Zoom, Raster, Clipboard, Navigationsfenster, etc.
- Online-Hilfe

Systemvoraussetzungen

Windows 2000/XP/VISTA

≥ 512MB RAM (2000/XP)

≥ 1 GB RAM (VISTA)



Neue Funktionen		
Bearbeiten	Stücklisten	Allgemeines
<ul style="list-style-type: none"> • Stufenloses Rotieren und Skalieren • Intelligentes Raster mit automatischen Einblenden von Hilfslinien zum Ausrichten von Symbolen • Verbessertes automatisches Leitungs-Routing • Manuelles Setzen von Stützpunkten für Verbindungslinien möglich • Neue Funktion zum einfacheren Zeichnen von Arbeitsleitungen • Mehrere Fenster-Ansichten eines Zeichenblattes lassen sich gleichzeitig darstellen und bearbeiten • Navigationsfenster mit Auswahl des Blattausschnittes • Erweiterte Zeichenfunktionen • Einfache Zeichenlemente: Linien mit verschiedenen Pfeilspitzen, Rechteck, Kreis, Ellipse, Text, Grafik • Gleichzeitiges Bearbeiten der Geometrieigenschaften markierter Objekte • Erweiterte Undo-/Redo-Funktion • Freie Eingabe und Platzierung von Anschlussbezeichnungen 	<ul style="list-style-type: none"> • Neue Stücklistenrepräsentation • Erweiterte Funktionen zur Auswahl der aufgelisteten Projektdateien • Drucken von langen Listen auf mehrere Seiten • Direktes Editieren von Attributen in der Stückliste • Finden-Funktion von Komponenten, die zum jeweiligen Listeneintrag gehören • Schnittstelle zum Festo Online-Warenkorb <p>Projekte</p> <ul style="list-style-type: none"> • Übersichtlichere Darstellung der Projektdateien • Verbesserte Verwaltung der Projekteigenschaften • Übernahme des global festgelegten Zeichnungsrahmens in neue Blätter 	<ul style="list-style-type: none"> • Höhere Zeichengenauigkeit, dadurch größerer Zoomumfang (max. 10 000 %) • Neues Dateiformat in XML-Syntax • Erweiterte Verwaltungsfunktionen eigener Symbolbibliotheken • Effizientere Speicherung der Bibliotheken (bessere Performance im Netzwerk) • Konsequente Trennung von Programm- und Benutzerdateien (Weniger Rechtprobleme im Netzwerk) • Explizite Angabe von Ordnerpfaden möglich (keine versteckten INI-Einträge mehr nötig) <ul style="list-style-type: none"> • Bessere Ausnutzung von Mehrprozessor-Systemen durch Verwendung von Hintergrundprozessen • Alle Attributwerte können an beliebiger Stelle als Textreferenzen eingebildet werden • Unterstützung von bis zu 255 Zeichenebenen • Keine interne Beschränkung der Objektanzahl (Unterstützung umfangreicherer Schaltkreise / größerer Projekte) • Direkter Zugriff auf die Datenbanken des Festo-Katalogs (Vermeidet Schnittstellenprobleme mit xDKI) • Genauere Ermittlung der Blattgrenzen beim Drucken

Bestellangaben		
		Teile-Nr. Typ
	Software	560858 GSWF-CD-FD-S5-L1-ML
	Handbuch	560859 GDCW-GSWF-FD-S5-DE
	Software und Handbuch	560860 GSWF-SP-FD-S5-L1-DE