

# Elektrische Verbindungstechnik, für Feldbusanschluss

Datenblatt – FBS-SUB-9-GS-...-B

- Feldbusstecker mit 9-poligem Sub-D Anschluss
- Varianten für unterschiedliche Feldbussysteme
- Stellung der DIL-Schalter von außen ablesbar
- Einfache Montage



Allgemeine Technische Daten		
Typ	FBS-SUB-9-GS-...-B	FBS-SUB-9-GS-1x9POL-B
Befestigungsart	2 Schrauben M3x20	
Kabelverschraubung	Pg9	
Elektrischer Anschluss	Stecker 9-polig, Sub-D	
Zul. Kabel-Ø [mm]	5 ... 10	
Schutzart nach EN 60529	IP65/67 (montiert)	
Werkstoff	Gehäuse	Polyamid, verstärkt
	Dichtung	Nitrilkautschuk
	Überwurfmutter	Messing, vernickelt
	Schrauben	Stahl
Werkstoff-Hinweis	RoHS konform	-
Höhe/Länge/Breite [mm]	62/61/20	

Betriebs- und Umweltbedingungen		
	FBS-SUB-9-GS-...-B	FBS-SUB-9-GS-1x9POL-B
Umgebungstemperatur [°C]	0 ... +50	
Lagertemperatur [°C]	-20 ... +70	
Relative Luftfeuchtigkeit	95%, nicht kondensierend	
CE-Zeichen (siehe Konformitätserklärung)	-	<ul style="list-style-type: none"> <li>• nach EU-EMV-Richtlinie</li> <li>• nach EU-Niederspannungs-Richtlinie</li> </ul>

Bestellangaben					
	Zusätzliche Funktionen	Feldbus-Schnittstelle	Produktgewicht [g]	Typ	Teile-Nr.
	Abschaltung weiterführendes Bussegment	Profibus DP 2x 2 Federzugklemme	60	<b>FBS-SUB-9-GS-DP-B</b>	<b>532216</b>
	RBST-Brücke integriert	Interbusnoten CPX und CPV 1x 5 Federzugklemme	60	<b>FBS-SUB-9-GS-IB-B</b>	<b>532217</b>
	-	CC-Link CPX und CPV 2x 4 Federzugklemme BUS In - BUS Out durchgeschleift	60	<b>FBS-SUB-9-GS-2x4POL-B</b>	<b>532220</b>
	-	CPX-FEC 1x 9 Federzugklemme	60	<b>FBS-SUB-9-GS-1x9POL-B</b>	<b>534497</b>

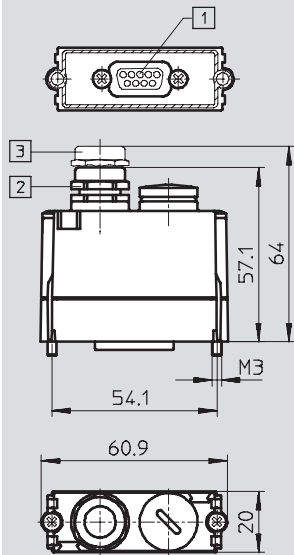
# Elektrische Verbindungstechnik, für Feldbusanschluss

Datenblatt – FBS-SUB-9-GS-...-B

FESTO

## Abmessungen

Download CAD-Daten → [www.festo.com](http://www.festo.com)



- 1 Sub-D Stecker, 9-polig
- 2 Kabelverschraubung Kunststoff Pg9
- 3 Kabelverschraubung Metall Pg9