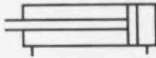


Doppeltwirkender Zylinder

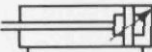
Ausführungen:
mit elastischen Dämpfungsringen in den Endlagen

Typ DGS-12-...-P
DGS-16-...-P
DGS-20-...-P








mit beidseitig einstellbarer Endlagendämpfung

Typ DGS-20-...-PPV






Sonderausführungen:

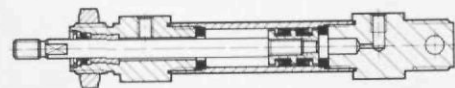
S 2	 Durchgehende Kolbenstange	S 6	 Warmfeste Dichtungen max. 150 °C
S 3	 Säurebeständige Kolbenstange	S 8	 Außenflächen mit Kunststoffüberzug + S 3
S 5	 Chemisch vernickelte Zylinder-Laufläche		

S 2 ist ohne hintere Schwenkbefestigung

Die Sonderausführungen können miteinander kombiniert werden.

Zusatzbauteile (Seite 1.11/1-1 Pneumatic-Katalog):

-  Gabelkopf Typ SG
-  Gelenkkopf Typ SGS
-  Flexkupplung Typ FK

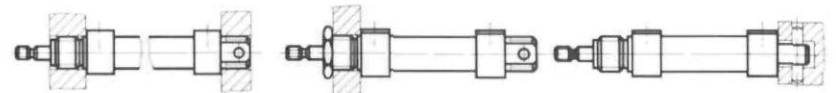


Einbau Grundzylinder ohne Befestigungselemente

Gewindebefestigung
vorn hinten

Befestigung mit
Sechskantmutter

Schwenkbefestigung
hinten

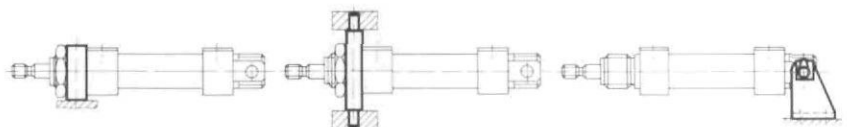


Einbauvarianten und zusätzliche Befestigungselemente

Fußbefestigung
Typ HB-...

Schwenkbefestigung
Typ WB-...-B

Lagerbock
Typ LBN-12/16



Bestellbezeichnung	Teile-Nr. + DGS + Kolben-Ø + Hublänge + Dämpfung + Sonderausführung <i>Bestellbeispiel: Kolben-Ø 12 mm, Hublänge 140 mm = 9147 DGS-12-140-P</i>
Medium	gefilterte, geölte oder gefilterte, nicht geölte Druckluft
Bauart	Kolbenzylinder
max. zulässiger Betriebsdruck	10 bar
Temperaturbereich	-20 bis +80 °C
Werkstoffe	Lager- und Abschlußdeckel: Al eloxiert; Zylinderrohr: Al, eloxiert Kolbenstange: X 20 Cr 13, Gewinde gerollt; Dichtungen: Perbunan
Gewichte	siehe Rückseite

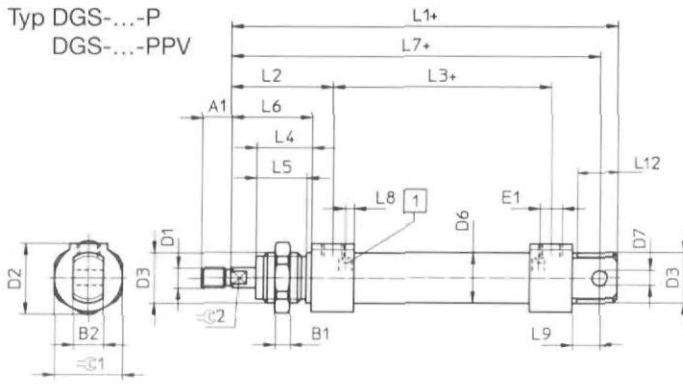
Kolben-Ø mm	Standard-Hublängen min. – max. mm	Hublänge min. – max. mm	Schubkraft bei 6 bar		Rückzugskraft bei 6 bar		Anschluß	Dämpfungs- länge mm
			N	(= kp)	N	(= kp)		
12	10, 25, 40, 50, 80, 100, 140, 200	1 bis 200	55	(5,5)	38	(3,8)	M5	–
16	10, 25, 40, 50, 80, 100, 140, 200, 300	1 bis 400	104	(10,4)	87	(8,7)	G 1/8	–
20	10*, 25, 40, 50, 80, 100, 140, 200, 300	1 bis 500	165	(16,5)	139	(13,9)	G 1/8	15

* nicht bei DGS-20-...-PPV

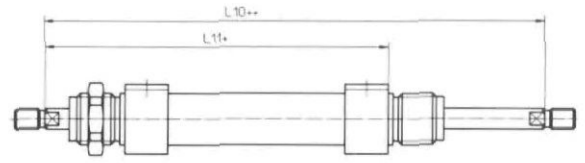
Rundzylinder

Kolben-Ø 12 bis 20 mm

Typ DGS-...-P
DGS-...-PPV



Typ DGS-...-P-S2
DGS-...-PPV-S2



+ = zuzüglich Hublänge
++ = zuzüglich 2 x Hublänge

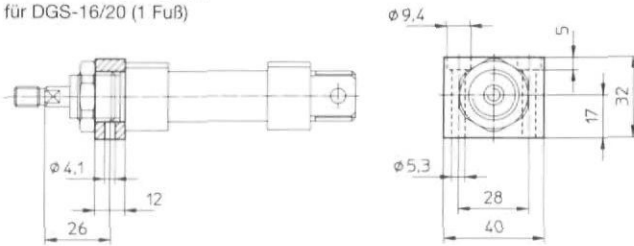
1 Regulierschraube für
einstellbare
Endlagendämpfung

Kolben-Ø mm	A ₁	B ₁	B ₂	D ₁	D ₃	D ₄	D ₆	D ₇	E ₁	L ₁	L ₂	L ₃	L ₄	L ₅	L ₆	L ₇	L ₈	L ₉	L ₁₀	L ₁₁	L ₁₂	⊙ ₁	⊙ ₂
12	10	6	12	M6	M16 x 1,5	20	16	6	M5	110	32	54	16	16	24	104	-	10	118	94	13	24	5
16	12	6	12	M8	M20 x 1,5	27	20	6	G 1/8	124	40,5	57	22	18	32	117	-	11	138	106	15	27	7
20	12	6	12	M8	M20 x 1,5	27	25	6	G 1/8	126	40,2	55,6	22	22	32	116	4	12	136	104	20	27	7

Zusätzliche Befestigungselemente

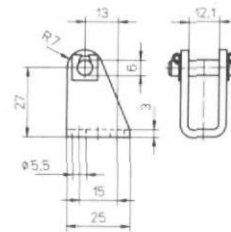
Fußbefestigung Typ HB-16

für DGS-16/20 (1 Fuß)



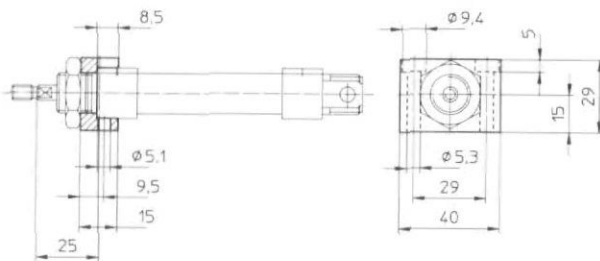
Lagerbock Typ LBN-12/16

mit Achsbolzen
für DGS-12/16/20



HB-12

für DGS-12



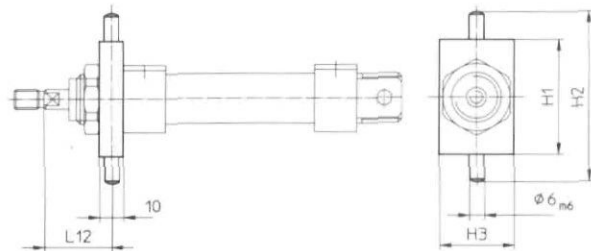
Schwenkbare Befestigung Typ WB-...-B

(1 Schwenkflansch mit Sicherungsring)

WB-12-B für DGS-12

WB-16-B für DGS-16/20

Kolben-Ø mm	H ₁	H ₂	H ₃	L ₁₂
12	42	62	25	19
16	46	68	30	27
20	46	68	30	27



Gewichte

Grundzylinder kg				Befestigungselemente kg/Werkstoffe		
Kolben-Ø mm	Typ DGS-...		Gewicht pro 10 mm Hub	Typ HB-...	Typ WB-...-B	Typ LBN-12/16/20
	Grundgew.	S2		Stahl, verzinkt	Stahl, verzinkt	
12	0,105	1,120	0,009	0,085	0,070	0,040
16	0,165	0,195	0,013	0,070	0,100	
20	0,200	0,240	0,018			

Rundzylinder

Zylinder-Baureihe DGS-...-P, DGS-...-PPV

Bestellbezeichnung						Bestellbezeichnung						Bestellbezeichnung					
Teile-Nr.	Typ	Kolben-Ø	Hub	End-lagen-dämpf.	Sonder-ausfüh-rung	Teile-Nr.	Typ	Kolben-Ø	Hub	End-lagen-dämpf.	Sonder-ausfüh-rung	Teile-Nr.	Typ	Kolben-Ø	Hub	End-lagen-dämpf.	Sonder-ausfüh-rung
9141	DGS - 12 -		10 - P			9123	DGS - 16 -		10 - P			8809	DGS - 20 -		10 - P		
9142	DGS - 12 -		25 - P			9124	DGS - 16 -		25 - P			8810	DGS - 20 -		25 - P		
9143	DGS - 12 -		40 - P			9125	DGS - 16 -		40 - P			8811	DGS - 20 -		40 - P		
9144	DGS - 12 -		50 - P			9126	DGS - 16 -		50 - P			8812	DGS - 20 -		50 - P		
9145	DGS - 12 -		80 - P			9127	DGS - 16 -		80 - P			8813	DGS - 20 -		80 - P		
9146	DGS - 12 -		100 - P			9128	DGS - 16 -		100 - P			8814	DGS - 20 -		100 - P		
9147	DGS - 12 -		140 - P			9129	DGS - 16 -		140 - P			8970	DGS - 20 -		145 - P		
9148	DGS - 12 -		200 - P			9130	DGS - 16 -		200 - P			8815	DGS - 20 -		200 - P		
4933	DGS - 12 -		... - P			9131	DGS - 16 -		300 - P			8816	DGS - 20 -		300 - P		
4934	DGS - 12 -		... - P -		S2	4935	DGS - 16 -		... - P			8805	DGS - 20 -		... - P		
	DGS - 12 -		... - P -		S...	9203	DGS - 16 -		... - P			8806	DGS - 20 -		... - P -		S2
							DGS - 16 -		... - P -		S2		DGS - 20 -		... - P -		S...
							DGS - 16 -		... - P -		S...	8826	DGS - 20 -		25 - PPV		
												8827	DGS - 20 -		40 - PPV		
												8828	DGS - 20 -		50 - PPV		
												8829	DGS - 20 -		80 - PPV		
												8830	DGS - 20 -		100 - PPV		
												8830	DGS - 20 -		100 - PPV		
												8971	DGS - 20 -		140 - PPV		
												8831	DGS - 20 -		200 - PPV		
												8832	DGS - 20 -		300 - PPV		
												8807	DGS - 20 -		... - PPV		
												8808	DGS - 20 -		... - PPV - S2		
													DGS - 20 -		... - PPV - S...		
Befestigungselemente						Befestigungselemente						Befestigungselemente					
2681	HB - 12					2682	HB - 16					2681	HB - 16				
9121	WB - 12 - B					9122	WB - 16 - B					9122	WB - 16 - B				
6058	LBN - 12/16					6058	LBN - 12/16					6058	LBN - 12/16				

Rundzylinder

Zylinder-Baureihe DGS-...-P, DGS-...-PPV

Verschleißteilsatz

für Typ	DGS-12-...-P	DGS-16-...-P	DGS-20-...-P	DGS-20-...-PPV
Bestellbezeichnung	104 141	104 142	104 144	104 145

