
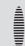


Zubehör für Vakuumtechnik

Datenblatt

Längenausgleich VAL

-  - Temperaturbereich
-10 ... +60 °C

-  - Hinweis
Für Saugnapf VAS/VASB
→ Internet: vas

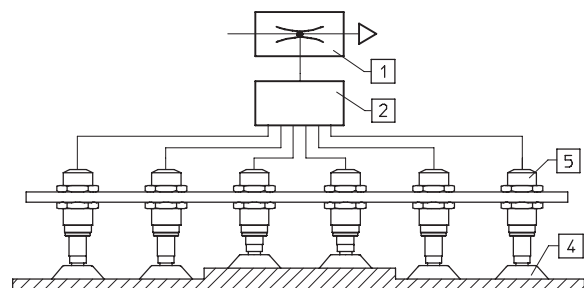


Allgemeine Technische Daten			
Baugröße	5	10	20
Konstruktiver Aufbau	Vakuumschluss oben		
Betriebsmedium	atmosphärische Luft		
Einbaulage	beliebig		
Befestigungsart	Befestigungsmöglichkeit am Außengewinde oder am Luftanschlusinnengewinde des Gehäuses		
Vakuumschluss	M5	G1/8	G1/4
Betriebsdruck [bar]	-0,95 ... 8		

Umweltbedingungen			
Baugröße	5	10	20
Gehäuse	Aluminium		
Dichtungen	Nitrilkautschuk		
Werkstoffhinweis	Kupfer-, PTFE- und silikonfrei		
Umgebungstemperatur [°C]	-10 ... +60		

Schonende Behandlung der Werkstücke durch Ausgleich eines möglichen Überhubes des Handhabungsgerätes oder durch Ausgleich von Toleranzunterschieden in der Werkstückdicke.

- 1 Vakuumerzeuger
- 2 Verteiler
- 4 Sauger
- 5 Längenausgleich

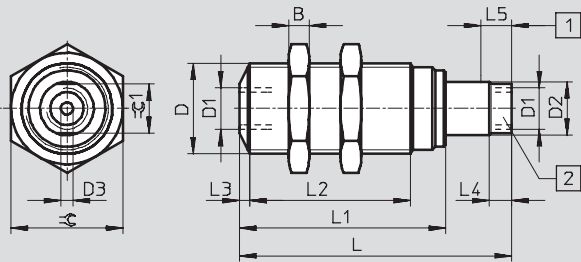


Zubehör für Vakuumtechnik

Datenblatt

FESTO

Abmessungen



1 Federweg für Längenausgleich

2 Anschluss für Sauggreifer

Typ	B	D	D1	D2 Ø	D3 Ø	L	L1	L2	L3	L4	L5	⌀	⌀ 1
VAL-M5-5	5	M16x1	M5	8	2	46	35	25,5	2	4,5	5	19	7
VAL-1/8-10	6	M22x1,5	G1/8	13	3	66	50	39	2,5	5,5	10	27	12
VAL-1/4-20	8	M26x1,5	G1/4	17	4	100	73	60	2,5	6,5	20	32	16

Bestellangaben

Längenausgleich [mm]	Vakuum- anschluss	Teile-Nr.	Typ
5	M5	151 209	VAL-M5-5 ¹⁾
10	G1/8	151 210	VAL-1/8-10 ¹⁾
20	G1/4	151 211	VAL-1/4-20 ¹⁾

1) Kupfer-, PTFE- und silikonfrei

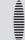
Zubehör für Vakuumtechnik

Datenblatt

FESTO

Winkelausgleich ESWA

-  - Temperaturbereich
0 ... +60 °C

-  - Hinweis

Für Sauggreifer ESG, zwischen
Sauger und Saugerhalter
→ Internet: esg



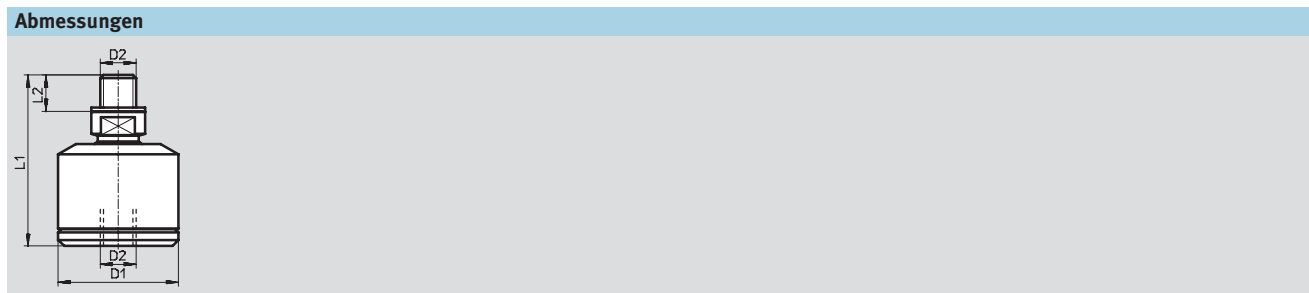
Allgemeine Technische Daten		
Haltergröße	3	4 5
Bauart	Kugelgelenk mit ±15° Schwenkwinkel	
Betriebsmedium	atmosphärische Luft	
Einbaulage	beliebig	
Befestigungsart	mit Gewindeanschluss	

Umweltbedingungen		
Haltergröße	3	4 5
Gehäuse	Aluminium	
Dichtungen	Nitrilkautschuk	
Umgebungstemperatur [°C]	0 ... +60	
Korrosionsbeständigkeit KBK ¹⁾	1	

1) Korrosionsbeständigkeitsklasse 1 nach Festo Norm 940 070

Bauteile mit geringer Korrosionsbeanspruchung, Transport- und Lagerschutz. Teile ohne vorrangig dekorative Anforderung an die Oberfläche z. B. im nicht sichtbaren Innenbereich oder hinter Abdeckungen.

Gewichte [g]		
Haltergröße	3	4 5
ESWA- ...	9	19 57



Typ	D1 Ø	D2	L1	L2
ESWA-3	15	M4x0,7	23	4
ESWA-4	20	M6x1	28,5	6
ESWA-5	28	M10x1,5	40,5	10

Bestellangaben		
Haltergröße	Teile-Nr.	Typ
3	191 205	ESWA-3
4	191 206	ESWA-4
5	191 207	ESWA-5