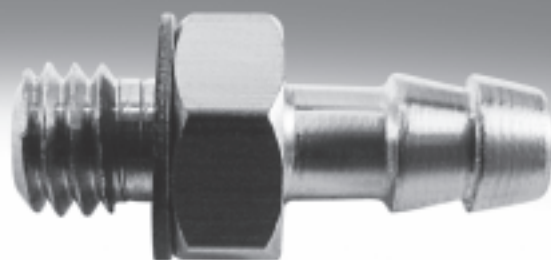


# Stecknippel-Verschraubungen





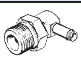
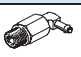

**FESTO**



# Stecknippel-Verschraubungen

Lieferübersicht






FESTO

Bauform	Ausführung	Typ	Anschluss D1				Anschluss D2		→ Seite/ Internet
			M-Gewinde	G-Gewinde	Stecknippel	Schlauch- Innen-Ø	Stecknippel	Schlauch- Innen-Ø	
Gerade Form	<b>Stecknippel-Verschraubung mit Außengewinde und Außensechskant</b>								
		N	M5	–	–	–	3,6	3	6
							4,8	4	
	<b>Stecknippel-Verschraubung mit Außengewinde und Außensechskant</b>								
		CN	M3	–	–	–	2,6; 3,4	2, 3	6
			M5	–			2,95; 3,6; 4,8	2, 3, 4	
			–	G1/8			3,6; 4,8; 7	3, 4, 6	
			–	G1/4			4,8; 7	4, 6	
			–	G3/8			7	6	
	<b>Stecknippel-Schottverschraubung</b>								
	SCN	–	–	2,95	2	–	–	7	
				3,6	3				
				4,8	4				
				7	6				
<b>Schlauchverbindung mit Stecknippel</b>									
	RTU	–	–	2,95	2	2,95	2	7	
					3,6	3	2,95		2
					3,6	3	3,6		3
					3,6	3	4,8		4
					4,8	4	4,8		4
					4,8	4	7		6
				7	6	7	6		
L- Form	<b>L-Stecknippel-Verschraubung mit Außengewinde – 360° schwenkbar</b>								
		LCN	M3	–	–	–	2,95; 3,6	2, 3	8
			M5	–			2,95; 3,6; 4,8	2, 3, 4	
			–	G1/8			3,6; 4,8; 7	3, 4, 6	
			–	G1/4			4,8; 7	4, 6	
			–	G3/8			7	6	
	<b>L-Stecknippel-Verschraubung mit Außengewinde – verlängertes Gehäuseteil 360° schwenkbar</b>								
		LCNH	M5	–	–	–	2,95; 3,6; 4,8	2, 3, 4	9
			–	G1/8			3,6; 4,8; 7	3, 4, 6	
			–	G1/4			4,8; 7	4, 6	
	–		G3/8			7	6		
<b>L-Schlauchverbindung mit Stecknippel</b>									
	L-PK	–	–	2,95	2	–	–	9	
					3,6	3			
					4,8	4			
					7	6			

# Stecknippel-Verschraubungen


Lieferübersicht

FESTO

Bauform	Ausführung	Typ	Anschluss D1				Anschluss D2		→ Seite/ Internet
			M-Gewinde	G-Gewinde	Stecknippel	Schlauch- Innen-Ø	Stecknippel	Schlauch- Innen-Ø	
T-Form	<b>T-Stecknippel-Verschraubung mit Außengewinde –360° schwenkbar</b>								
		TCN	M3		–	–	2,95; 3,6	2, 3	10
			M5				2,95; 3,6; 4,8	2, 3, 4	
				G1/8			3,6; 4,8; 7	3, 4, 6	
				G1/4			4,8; 7	4, 6	
				G3/8			7	6	
	<b>T-Schlauchverbindung mit Stecknippel</b>								
		T-PK	–	–	2,95	2	–	–	10
					3,6	3			
					4,8	4			
				7	6				
V-Form	<b>V-Schlauchverbindung mit Stecknippel</b>								
		V-PK	–	–	2,95	2	–	–	11
					3,6	3			
					4,8	4			
					7	6			
Y-Form	<b>Y-Schlauchverbindung mit Stecknippel</b>								
		Y-PK	–	–	2,95	2	–	–	11
					3,6	3			
					4,8	4			
					7	6			
	<b>Steckverteiler mit Stecknippel</b>								
		FCN	–	–	2,95	2	2,95	2	12
					3,6	3	3,6	3	
					3,6	3	2,95	2	
					4,8	4	4,8	4	
					4,8	4	3,6	3	
					7	6	7	6	
				7	6	4,8	4		

# Stecknippel-Verschraubungen CRCN, Edelstahl



Lieferübersicht

Bauform	Ausführung	Typ	Anschluss D1				Anschluss D2		→ Seite/ Internet
			M-Gewinde	G-Gewinde	Stecknippel	Schlauch- Innen-Ø	Stecknippel	Schlauch- Innen-Ø	
Gerade Form		CRCN	Stecknippel-Verschraubung mit Außengewinde und Außensechskant – Edelstahl						13
			M5	–	–	–	2,95; 3,6; 4,8	2, 3, 4	
				G1/8			3,6; 4,8; 7	3, 4, 6	
				G1/4			4,8; 7	4, 6	
				G3/8			7	6	

# Schlauchtüllen C-P/N-P, für Schlauchklemme

Lieferübersicht

FESTO

Bauform	Ausführung	Typ	Anschluss D1				Anschluss D2		→ Seite/ Internet
			M-Gewinde	G-Gewinde	Stecknippel	Schlauch- Innen-∅	Stecknippel	Schlauch- Innen-∅	
<b>Schlauchtülle</b>									
	C-...-P	-	G1/8	-	-	-	7	6	14
			G1/4				7; 10	6, 9	
			G3/8				7; 10	6, 9	
			G1/2				14,8	13	
<b>Schlauchtülle mit Dichtring (Aluminium und Messing-Ausführung)</b>									
	N-...-P N-...-MS	-	G1/8	-	-	-	7	6	15
			G1/4				7; 10	6, 9	
			G3/8				7; 10; 14,8	6, 9, 13	
			G1/2				10,3; 14,8	9, 13	
			G3/4				14,8; 20,8	13, 19	
<b>Schlauchklemme nach DIN 3017</b>									
	SK								16

# Stecknippel-Verschraubungen N/CN

Datenblatt

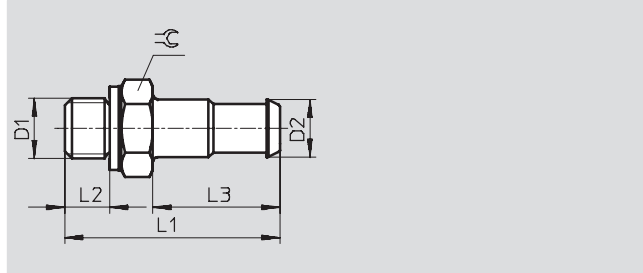
## Stecknippel-Verschraubung

**N...-PK**

mit Dichtring

Werkstoff:

Messing



Abmessungen und Bestellangaben											
Anschluss	Nennweite	Stecknippel	für Schlauch-Innen-Ø	L1	L2	L3	≈C	Gewicht	Teile-Nr.	Typ	PE*
D1	[mm]	D2						[g]			
M5	2,5	3,6	3	16	3,5	8,5	7	1	4 446	N-M5-PK-3	10
	2,5	4,8	4	18	3,5	10,5	7	2	4 902	N-M5-PK-4	10

\* Packungseinheit in Stück

## Stecknippel-Verschraubung

**CN...-PK**

mit Dichtring

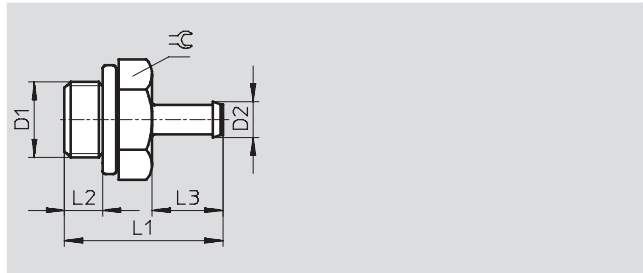
Werkstoff:

M3-Gewinde: hochlegierter Stahl

rostfrei

M5-Gewinde: Stahl

G-Gewinde: Aluminium



Abmessungen und Bestellangaben											
Anschluss	Nennweite	Stecknippel	für Schlauch-Innen-Ø	L1	L2	L3	≈C	Teile-Nr.	Typ	PE*	
D1	[mm]	D2									
<b>M-Gewinde</b>											
M3	1,5	2,6	2	10	3	5	4,5	15 871	CN-M3-PK-2	10	
	1,5	3,4	3	11	3	6	4,5	15 872	CN-M3-PK-3	10	
M5	1,5	2,95	2	13,8	3,8	6	7	19 521	CN-M5-PK-2	10	
	2,5	3,6	3	17,5	3,8	9,7	7	12 255	CN-M5-PK-3	10	
	2,5	4,8	4	19,5	3,8	11,7	7	12 256	CN-M5-PK-4	10	
<b>G-Gewinde</b>											
G1/8	2,5	3,6	3	20,2	4,9	9,7	13	11 944	CN-1/8-PK-3	10	
	3,2	4,8	4	22,2	4,9	11,7	13	11 945	CN-1/8-PK-4	10	
	5,3	7	6	24,5	4,9	14	13	11 946	CN-1/8-PK-6	10	
G1/4	3,2	4,8	4	24,7	5,8	11,7	17	11 947	CN-1/4-PK-4	10	
	5,3	7	6	27	5,8	14	17	11 948	CN-1/4-PK-6	10	
G3/8	5,3	7	6	28	6,8	14	19	11 949	CN-3/8-PK-6	10	

\* Packungseinheit in Stück

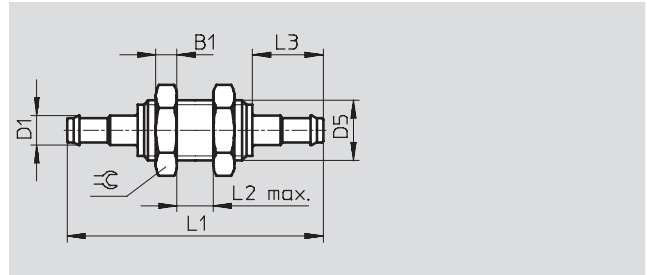
# Stecknippel-Verschraubungen N/CN

Datenblatt

FESTO

## Stecknippel-Schottverschraubung SCN-PK

Werkstoff:  
Aluminium



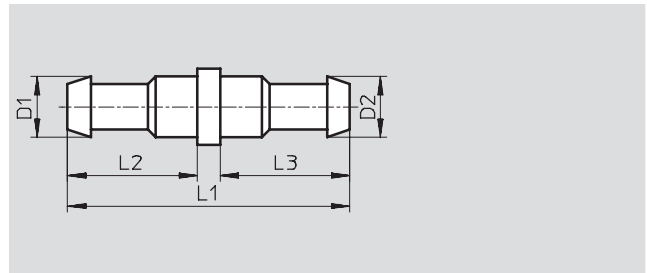
Abmessungen und Bestellangaben												
Stecknippel	Nennweite	für Schlauch-Innen-Ø	D5	B1	L1	L2	L3	⌀	Gewicht	Teile-Nr.	Typ	PE*
D1	[mm]								[g]			
2,95	1,5	2	M4	2,2	23,4	6	6	7	1	19 528	SCN-PK-2	10
3,6	1,9	3	M6x0,75	3,2	35,3	8	9,7	10	4	11 972	SCN-PK-3	10
4,8	2,8	4	M10x1	3,5	42,4	10	11,7	13	7	11 973	SCN-PK-4	10
7	4,8	6	M12x1	4	48	10	14	17	10	11 974	SCN-PK-6	10

\* Packungseinheit in Stück

## Schlauchverbindung RTU-PK mit Stecknippel

Werkstoff:  
Messing

Werkstoff-Hinweis:  
RoHS konform



Abmessungen und Bestellangaben											
Stecknippel		Nennweite [mm]	für Schlauch-Innen-Ø		L1	L2	L3	Gewicht [g]	Teile-Nr.	Typ	PE*
D1	D2		D1	D2							
2,95	2,95	1,5	2	2	14	6	6	1	19 541	RTU-PK-2/2-B	10
3,6	2,95	1,5	3	2	17,7	9,7	6	1	19 542	RTU-PK-3/2	10
3,6	3,6	2,5	3	3	19	8,5	8,5	1	4 805	RTU-PK-3/3	10
3,6	4,8	2,5	3	4	20	8,5	10,5	2	4 499	RTU-PK-3/4	10
4,8	4,8	3,4	4	4	23	10,5	10,5	2	4 806	RTU-PK-4/4	10
4,8	7	3,4	4	6	25,5	10,5	13	2	7 604	RTU-PK-4/6	10
7	7	5,3	6	6	28	13	13	3	7 605	RTU-PK-6/6	10

\* Packungseinheit in Stück

# Stecknippel-Verschraubungen N/CN

Datenblatt

## L-Stecknippel-Verschraubung

LCN-...-PK

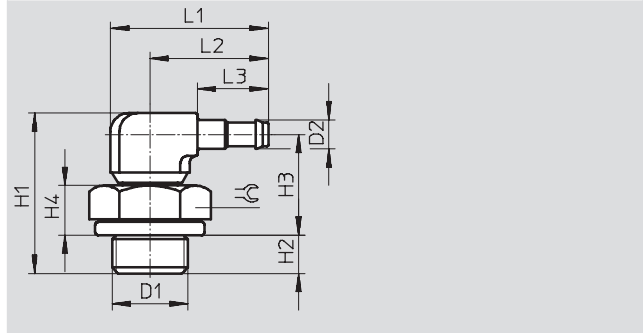
360° schwenkbar

Werkstoff:

M3-Gewinde: hochlegierter Stahl,  
Zink-Druckguss

M5-Gewinde: Stahl, Zink-Druck-  
guss

G-Gewinde: Aluminium, Zink-  
Druckguss



Abmessungen und Bestellangaben															
Anschluss	Nenn- weite	Steck- nippel	für Schlauch- Innen-Ø	H1	H2	H3	H4	L1	L2	L3	≈C	Ge- wicht	Teile-Nr.	Typ	PE*
D1	[mm]	D2										[g]			
<b>M-Gewinde</b>															
M3	1,3	2,95	2	14	2,8	9,2	3,0	12,2	9,6	6	4,5	2	30 491	LCN-M3-PK-2-B	10
	2,0	3,6	3	15,2	2,8	9,8	3,0	15,9	13,3	9,7	4,5	2	30 982	LCN-M3-PK-3	10
M5	1,3	2,95	2	16	3,8	10,2	4,0	12,2	9,6	6	7	4	19 523	LCN-M5-PK-2	10
	2,0	3,6	3	20,1	3,8	13,7	4,0	18,7	14,7	9,7	7	5	12 257	LCN-M5-PK-3	10
	2,9	4,8	4	21,4	3,8	13,9	4,0	20,7	16,7	11,7	7	6	12 258	LCN-M5-PK-4	10
<b>G-Gewinde</b>															
G1/8	2,0	3,6	3	21,2	4,9	13,7	5,6	24	17,5	9,7	13	9	11 955	LCN-1/8-PK-3	10
	2,9	4,8	4	22,55	4,9	14,15	5,6	26	19,5	11,7	13	10	11 956	LCN-1/8-PK-4	10
	4,9	7	6	24,45	4,9	15,15	5,6	28,5	22	14,2	13	11	11 957	LCN-1/8-PK-6	10
G1/4	2,9	4,8	4	25,05	5,8	15,75	7,2	26	19,5	11,7	17	13	12 958	LCN-1/4-PK-4	10
	4,9	7	6	26,95	5,8	16,75	7,2	28,5	22	14,2	17	15	12 959	LCN-1/4-PK-6	10
G3/8	4,9	7	6	27,95	6,8	16,75	7,2	28,5	22	14,2	19	20	12 960	LCN-3/8-PK-6	10

\* Packungseinheit in Stück



# Stecknippel-Verschraubungen N/CN

Datenblatt

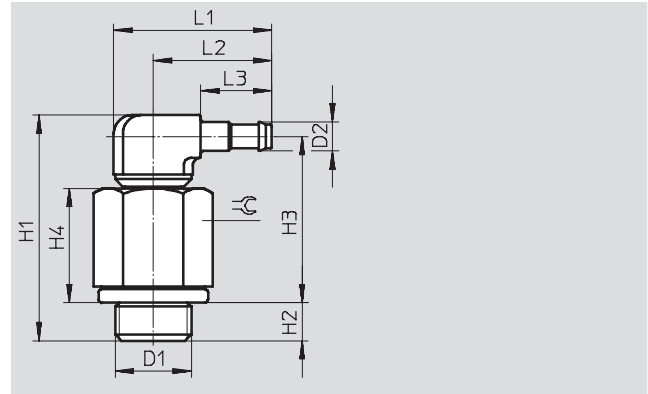
## L-Stecknippel-Verschraubung LCNH-...-PK

360° schwenkbar

Werkstoff:

M-Gewinde: Stahl, Zink-Druckguss

G-Gewinde: Aluminium, Zink-Druckguss



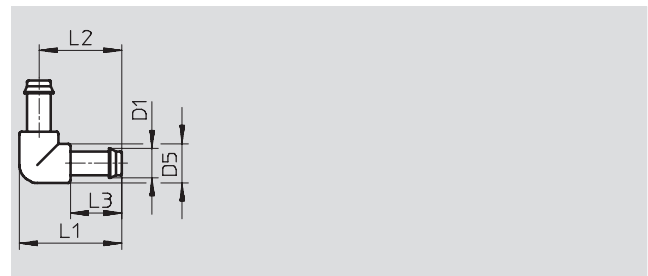
Abmessungen und Bestellangaben															
Anschluss	Nennweite	Stecknippel	für Schlauch-Innen-Ø	H1	H2	H3	H4	L1	L2	L3	⊖	Gewicht	Teile-Nr.	Typ	PE*
D1	[mm]	D2										[g]			
<b>M-Gewinde</b>															
M5	1,3	2,95	2	26,9	3,8	21,1	14,9	12,2	9,6	6	7	8	35 982	LCNH-M5-PK-2	10
	2,0	3,6	3	28,7	3,8	22,3	12,6	18,7	14,7	9,7	7	9	35 983	LCNH-M5-PK-3	10
	2,9	4,8	4	30,2	3,8	22,9	12,6	20,7	16,7	11,7	7	10	35 984	LCNH-M5-PK-4	10
<b>G-Gewinde</b>															
G <sup>1</sup> / <sub>8</sub>	2,0	3,6	3	31,8	4,9	24,3	16,2	24	17,5	9,7	13	13	35 985	LCNH- <sup>1</sup> / <sub>8</sub> -PK-3	10
	2,9	4,8	4	33,15	4,9	24,75	16,2	26	19,5	11,7	13	14	35 986	LCNH- <sup>1</sup> / <sub>8</sub> -PK-4	10
	4,9	7	6	35,05	4,9	25,75	16,2	28,5	22	14,2	13	16	35 987	LCNH- <sup>1</sup> / <sub>8</sub> -PK-6	10
G <sup>1</sup> / <sub>4</sub>	2,9	4,8	4	35,65	5,8	26,35	17,8	26	19,5	11,7	17	21	35 988	LCNH- <sup>1</sup> / <sub>4</sub> -PK-4	10
	4,9	7	6	37,55	5,8	27,35	17,8	28,5	22	14,2	17	22	35 989	LCNH- <sup>1</sup> / <sub>4</sub> -PK-6	10
G <sup>3</sup> / <sub>8</sub>	4,9	7	6	38,55	6,8	27,35	17,8	28,5	22	14,2	19	29	35 990	LCNH- <sup>3</sup> / <sub>8</sub> -PK-6	10

\* Packungseinheit in Stück

## L-Schlauchverbindung L-PK

Werkstoff:

Messing, Polyacetal



Abmessungen und Bestellangaben										
Stecknippel	Nennweite	für Schlauch-Innen-Ø	D5	L1	L2	L3	Gewicht	Teile-Nr.	Typ	PE*
D1	[mm]						[g]			
2,95	1,5	2	4	12,2	10,2	6	1	19 539	L-PK-2	10
3,6	2,5	3	6,5	18,9	15,6	9,7	1	7 473	L-PK-3	10
4,8	3,4	4	7,8	22,6	18,7	11,7	2	9 584	L-PK-4	10
7	5,3	6	10,4	31,5	26,3	14	7	150 012	L-PK-6	10

\* Packungseinheit in Stück

# Stecknippel-Verschraubungen N/CN

Datenblatt

## T-Stecknippel-Verschraubung

### TCN-...-PK

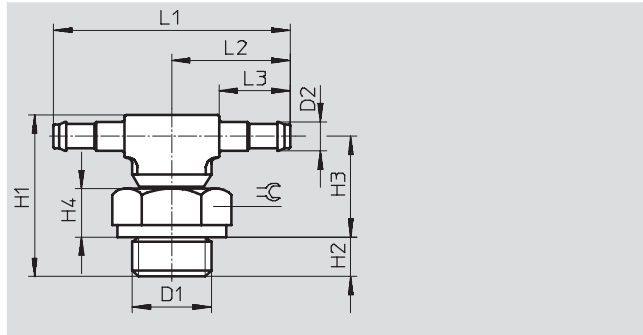
360° schwenkbar

Werkstoff:

M3-Gewinde: hochlegierter Stahl, rostfrei, Zink-Druckguss

M5-Gewinde: Stahl, Zink-Druckguss

G-Gewinde: Aluminium, Zink-Druckguss



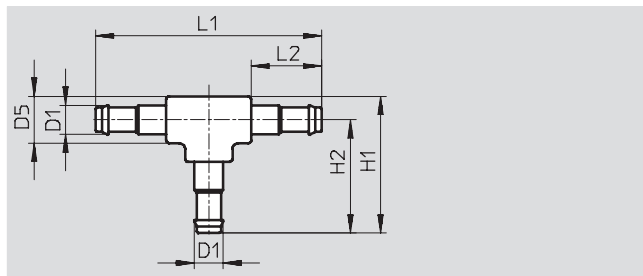
Abmessungen und Bestellangaben														
Anschluss	Nennweite	Stecknippel	für Schlauch-Innen-Ø	H1	H2	H3	H4	L1	L2	L3	≈C	Teile-Nr.	Typ	PE*
D1	[mm]	D2												
M-Gewinde														
M3	1,3	2,95	2	14	2,8	9,2	3,0	19,2	9,6	6	4,5	30 492	TCN-M3-PK-2	10
	2,0	3,6	3	15,2	2,8	9,8	3,0	26,6	13,3	9,7	4,5	30 983	TCN-M3-PK-3	10
M5	1,3	2,95	2	16	3,8	10,2	4,0	19,2	9,6	6	7	19 525	TCN-M5-PK-2	10
	2,0	3,6	3	20,1	3,8	13,7	4,0	29,4	14,7	9,7	7	12 259	TCN-M5-PK-3	10
	2,9	4,8	4	18,1	3,8	14,3	4,0	33,4	16,7	11,7	7	12 432	TCN-M5-PK-4	10
G-Gewinde														
G1/8	2,0	3,6	3	21,2	4,9	13,7	5,6	35	17,5	9,7	13	11 961	TCN-1/8-PK-3	10
	2,9	4,8	4	22,55	4,9	14,15	5,6	39	19,5	11,7	13	11 962	TCN-1/8-PK-4	10
	4,9	7	6	24,45	4,9	15,15	5,6	44	22	14,2	13	11 963	TCN-1/8-PK-6	10
G1/4	2,9	4,8	4	25,05	5,8	15,75	7,2	39	19,5	11,7	17	11 964	TCN-1/4-PK-4	10
	4,9	7	6	26,95	5,8	16,75	7,2	44	22	14,2	17	11 965	TCN-1/4-PK-6	10
G3/8	4,9	7	6	27,95	6,8	16,75	7,2	44	22	14,2	19	11 966	TCN-3/8-PK-6	10

\* Packungseinheit in Stück

## T-Schlauchverbindung T-PK

Werkstoff:

Messing, Polyacetal



Abmessungen und Bestellangaben											
Stecknippel	Nennweite	für Schlauch-Innen-Ø	D5	H1	H2	L1	L2	Gewicht	Teile-Nr.	Typ	PE*
D1	[mm]							[g]			
2,95	1,5	2	4	12,2	10,2	20,4	6	1	30 919	T-PK-2	10
3,6	2,5	3	6,5	18,9	15,6	31,2	9,7	2	7 267	T-PK-3	10
4,8	3,4	4	7,8	22,6	18,7	37,4	11,7	3	9 585	T-PK-4	10
7	5,3	6	10,4	31,5	26,3	52,6	14	11	150 015	T-PK-6	10

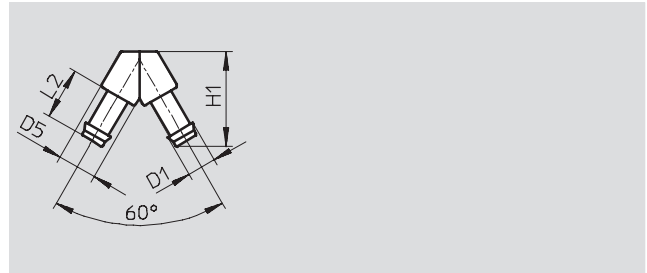
\* Packungseinheit in Stück

# Stecknippel-Verschraubungen N/CN

Datenblatt

## V-Schlauchverbindung V-PK

Werkstoff:  
Messing, Polyacetal

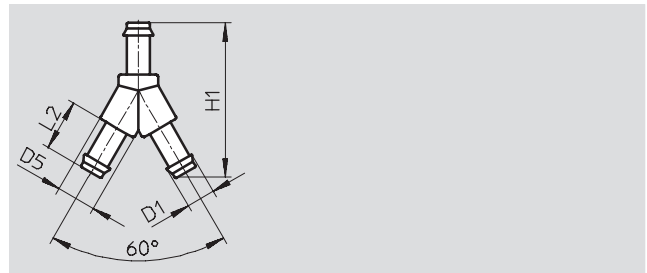


Abmessungen und Bestellangaben									
Stecknippel	Nennweite	für Schlauch-Innen-Ø	D5	H1	L2	Gewicht	Teile-Nr.	Typ	PE*
D1	[mm]					[g]			
2,95	1,5	2	4	11,3	6	1	<b>30 918</b>	<b>V-PK-2<sup>1)</sup></b>	<b>10</b>
3,6	2,5	3	6,5	17,6	9,7	1	<b>7 268</b>	<b>V-PK-3</b>	<b>10</b>
4,8	3,4	4	7,8	21	11,7	2	<b>30 920</b>	<b>V-PK-4</b>	<b>10</b>
7	5,3	6	10,4	29,8	14	8	<b>150 014</b>	<b>V-PK-6</b>	<b>10</b>

1) RoHS konform  
\* Packungseinheit in Stück

## Y-Schlauchverbindung Y-PK

Werkstoff:  
Messing, Polyacetal



Abmessungen und Bestellangaben									
Stecknippel	Nennweite	für Schlauch-Innen-Ø	D5	H1	L2	Gewicht	Teile-Nr.	Typ	PE*
D1	[mm]					[g]			
2,95	1,5	2	4	18	6	1	<b>19 540</b>	<b>Y-PK-2<sup>1)</sup></b>	<b>10</b>
3,6	2,5	3	6,5	28,8	9,7	2	<b>7 269</b>	<b>Y-PK-3</b>	<b>10</b>
4,8	3,4	4	7,8	34,5	11,7	3	<b>9 586</b>	<b>Y-PK-4</b>	<b>10</b>
7	5,3	6	10,4	49,2	14	12	<b>150 013</b>	<b>Y-PK-6</b>	<b>10</b>

1) RoHS konform  
\* Packungseinheit in Stück

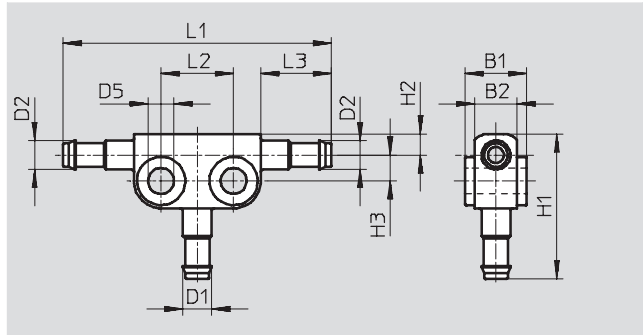
# Stecknippel-Verschraubungen N/CN

Datenblatt

FESTO

## Steckverteiler FCN

Werkstoff:  
Zink-Druckguss



Abmessungen und Bestellangaben																		
Anschluss		Nenn- weite [mm]	für Schlauch- InnenØ		B1	B2	D5	H1	H2	H3	L1	L2	L3	Ge- wicht [g]	Teile-Nr.	Typ	PE*	
D1	D2		D1	D2														
2,95	2,95	1,3	2	2	6	4	3,2	15,7	3,1	2,6	28	8	6	5	19 527	FCN-3-PK-2-B	10	
3,6	3,6	2	3	3	8,4	5,2	4,3	21,6	3,5	3,9	38,4	10	9,7	8	14 768	FCN-3-PK-3	10	
2,95	3,6	2/1,3	2	3	8,4	5,2	4,3	17,9	3,5	3,9	38,4	10	9,7	8	31 314	FCN-3-PK-3/2	10	
4,8	4,8	2,9	4	4	10,2	7	4,3	24	3,5	4,3	44,4	12	11,7	12	14 769	FCN-3-PK-4	10	
3,6	4,8	2,9/2	3	4	10,2	7	4,3	22	3,5	4,3	44,4	12	11,7	12	31 315	FCN-3-PK-4/3	10	
7	7	4,9	6	6	12	8,8	4,3	28,4	4,4	5,3	49,4	12	14,2	16	14 770	FCN-3-PK-6	10	
4,8	7	4,9/2,9	4	6	12	8,8	4,3	25,9	4,4	5,3	49,4	12	14,2	16	31 316	FCN-3-PK-6/4	10	

\* Packungseinheit in Stück

# Stecknippel-Verschraubungen CRCN, Edelstahl

Datenblatt

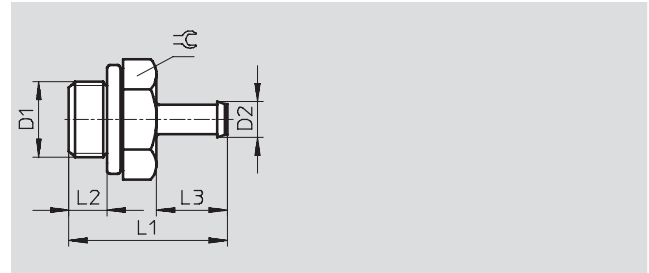
## Stecknippel-Verschraubung

**CRCN**

mit Dichtring

Werkstoff:

hochlegierter Stahl rostfrei



Abmessungen und Bestellangaben										
Anschluss	Nennweite	Stecknippel	für	L1	L2	L3	⌀	Teile-Nr.	Typ	PE*
D1	[mm]	D2	Schlauch-Innen-Ø							
<b>M-Gewinde</b>										
M5	1,5	2,95	2	13,8	3,8	6	7	<b>30 985</b>	<b>CRCN-M5-PK-2</b>	<b>10</b>
	2,5	3,6	3	17,5	3,8	9,7	7	<b>13 967</b>	<b>CRCN-M5-PK-3</b>	<b>10</b>
	2,5	4,8	4	19,5	3,8	11,7	7	<b>13 968</b>	<b>CRCN-M5-PK-4</b>	<b>10</b>
<b>G-Gewinde</b>										
G <sup>1</sup> / <sub>8</sub>	2,5	3,6	3	20,2	4,9	9,7	13	<b>13 969</b>	<b>CRCN-<sup>1</sup>/<sub>8</sub>-PK-3</b>	<b>10</b>
	3,2	4,8	4	22,2	4,9	11,7	13	<b>13 970</b>	<b>CRCN-<sup>1</sup>/<sub>8</sub>-PK-4</b>	<b>10</b>
	5,3	7	6	24,5	4,9	14	13	<b>13 971</b>	<b>CRCN-<sup>1</sup>/<sub>8</sub>-PK-6</b>	<b>10</b>
G <sup>1</sup> / <sub>4</sub>	3,2	4,8	4	24,7	5,8	11,7	17	<b>13 972</b>	<b>CRCN-<sup>1</sup>/<sub>4</sub>-PK-4</b>	<b>1</b>
	5,3	7	6	27	5,8	14	17	<b>13 973</b>	<b>CRCN-<sup>1</sup>/<sub>4</sub>-PK-6</b>	<b>1</b>
G <sup>3</sup> / <sub>8</sub>	5,3	7	6	28	6,8	14	19	<b>13 974</b>	<b>CRCN-<sup>3</sup>/<sub>8</sub>-PK-6</b>	<b>1</b>

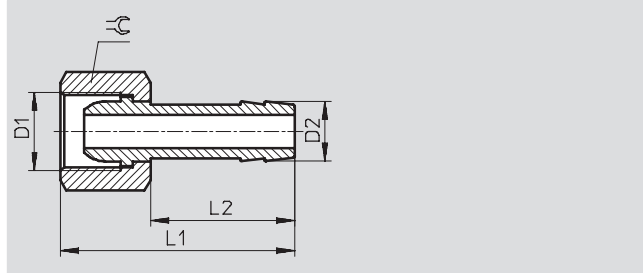
\* Packungseinheit in Stück

# Schlauchtüllen C-P/N-P, für Schlauchklemme

Datenblatt

## Schlauchtülle C-...-P

Werkstoff:  
Messing  
Aluminium-Ausführung



Abmessungen und Bestellangaben										
Anschluss	Nennweite	Anschluss	für Schlauch-Innen-Ø	L1	L2	⌀	Gewicht	Teile-Nr.	Typ	PE*
D1	[mm]	D2					[g]			
G-Gewinde										
G $\frac{1}{8}$	4	7	6	36	24	13	18	2 021	C- $\frac{1}{8}$ -P-6	10
G $\frac{1}{4}$	4,5	7	6	39	24	17	28	2 022	C- $\frac{1}{4}$ -P-6	10
	5,5	10	9	39	24	17	34	2 023	C- $\frac{1}{4}$ -P-9	10
G $\frac{3}{8}$	4,5	7	6	39	24	19	31	2 024	C- $\frac{3}{8}$ -P-6	1
	6,5	10	9	39	24	19	34	2 025	C- $\frac{3}{8}$ -P-9	1
G $\frac{1}{2}$	11	14,8	13	50	30	24	64	2 026	C- $\frac{1}{2}$ -P-13	1

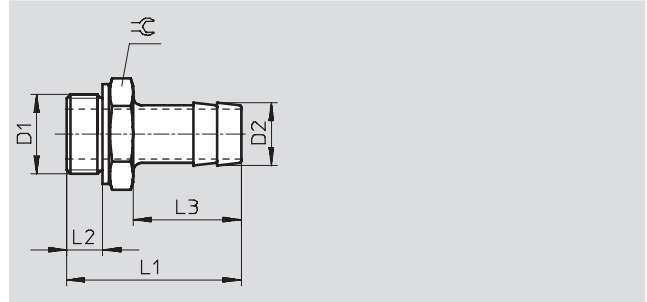
\* Packungseinheit in Stück

# Schlauchtüllen C-P/N-P, für Schlauchklemme

Datenblatt

**Schlauchtülle N...-P**  
mit Dichtring

Werkstoff:  
N...-P: Aluminium, blau eloxiert  
N...-P...MS: Messing



Abmessungen und Bestelldaten											
Anschluss	Nennweite	Stecknippel	für Schlauch-Innen-Ø	L1	L2	L3	≈	Gewicht	Teile-Nr.	Typ	PE*
D1	[mm]	D2						[g]			
<b>G-Gewinde</b>											
G <sup>1</sup> / <sub>8</sub>	4,5	7	6	34,7	4,9	24,2	13	14	<b>3 605</b>	<b>N-1/8-P-6</b>	<b>10</b>
G <sup>1</sup> / <sub>4</sub>	4,5	7	6	37,1	5,8	24,1	17	21	<b>3 606</b>	<b>N-1/4-P-6</b>	<b>10</b>
	6,5	10	9	37,1	5,8	24,1	17	24	<b>3 607</b>	<b>N-1/4-P-9</b>	<b>10</b>
G <sup>3</sup> / <sub>8</sub>	4,5	7	6	38,1	6,8	24,1	19	34	<b>3 608</b>	<b>N-3/8-P-6</b>	<b>10</b>
	7,6	10	9	38,1	6,8	24,1	19	31	<b>3 609</b>	<b>N-3/8-P-9</b>	<b>10</b>
	11	14,8	13	45,4	6,8	30	19	35	<b>36 160</b>	<b>N-3/8-P-13</b>	<b>1</b>
G <sup>1</sup> / <sub>2</sub>	8	10,3	9	39,5	8,15	24	24	61	<b>3 610</b>	<b>N-1/2-P-9</b>	<b>1</b>
	11	14,8	13	45,5	8,15	30	24	63	<b>3 611</b>	<b>N-1/2-P-13</b>	<b>1</b>
G <sup>3</sup> / <sub>4</sub>	11	14,8	13	50	9,05	30	32	113	<b>3 612</b>	<b>N-3/4-P-13</b>	<b>1</b>
	16,5	20,8	19	56	9,05	36	32	117	<b>3 613</b>	<b>N-3/4-P-19</b>	<b>1</b>
<b>MS</b>											
G <sup>1</sup> / <sub>8</sub>	4,5	7	6	34,7	4,9	24,2	13	10	<b>15 630</b>	<b>N-1/8-P-6-MS</b>	<b>10</b>
G <sup>1</sup> / <sub>4</sub>	4,5	7	6	37,1	5,8	24,1	17	15	<b>15 631</b>	<b>N-1/4-P-6-MS</b>	<b>10</b>
	6,5	10	9	37,1	5,8	24,1	17	20	<b>15 632</b>	<b>N-1/4-P-9-MS</b>	<b>10</b>
G <sup>3</sup> / <sub>8</sub>	4,5	7	6	38,1	6,8	24,1	19	30	<b>15 633</b>	<b>N-3/8-P-6-MS</b>	<b>10</b>
	7,6	10	9	38,1	6,8	24,1	19	35	<b>15 634</b>	<b>N-3/8-P-9-MS</b>	<b>10</b>
	11	14,8	13	45,4	6,8	30	19	40	<b>36 161</b>	<b>N-3/8-P-13-MS</b>	<b>1</b>
G <sup>1</sup> / <sub>2</sub>	8	10,3	9	39,5	8,15	24	24	50	<b>15 635</b>	<b>N-1/2-P-9-MS</b>	<b>1</b>
	11	14,8	13	45,5	8,15	30	24	55	<b>15 636</b>	<b>N-1/2-P-13-MS</b>	<b>1</b>
G <sup>3</sup> / <sub>4</sub>	11	14,8	13	50	9,05	30	32	100	<b>15 637</b>	<b>N-3/4-P-13-MS</b>	<b>1</b>
	16,5	20,8	19	56	9,05	36	32	105	<b>15 638</b>	<b>N-3/4-P-19-MS</b>	<b>1</b>

\* Packungseinheit in Stück

# Schlauchklemmen SK

Datenblatt

FESTO

## Schlauchklemme SK

nach DIN 3017

Die Schlauchklemmen sind mit einem Schneckengewinde versehen. Bandbreite 9 mm.

Werkstoff:

Stahl



Abmessungen und Bestellangaben				
Spannbereich-Ø [mm]	Gewicht [g]	Teile-Nr.	Typ	PE*
10 ... 16	7	9 274	SK-10-16	10
16 ... 27	12	9 275	SK-16-27	10
20 ... 32	13	9 276	SK-20-32	10

\* Packungseinheit in Stück