

PE-Wandler
Typ PE-1000

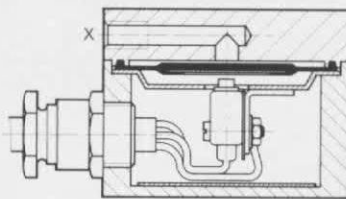
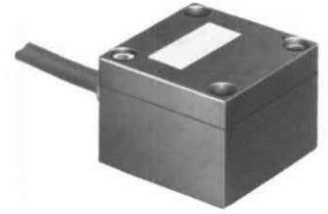
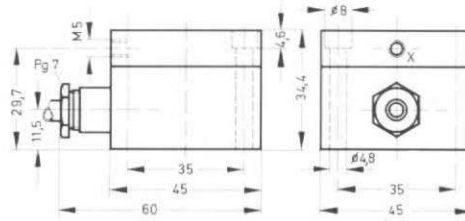


Durch ein pneumatisches Signal am Luftanschluß-X wird eine Membrane beaufschlagt, welche den Stößel eines Microschalters (Wechsler) betätigt.

Zulässige elektrische Belastung

| Gleichspannung | | | Wechselspannung | | |
|-----------------|------------------------|--------------------------|-----------------|------------------------|--------------------------|
| Spannung V = | Widerstands- last A | Induk- tive Last A | Spannung V ~ | Widerstands- last A | Induk- tive Last A |
| bis 15 | 15 | 5 | bis 110 | 10 | 5 |
| 30 | 2 | 1 | 230 | 5 | 5 |
| 115 | 0,4 | 0,03 | | | |
| 230 | 0,2 | 0,02 | | | |

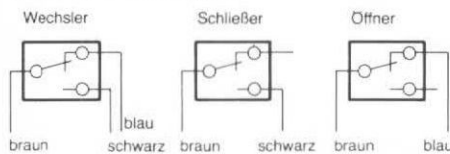
Die angegebenen Werte sind Richtwerte, denen eine Schalhäufigkeit von 60 Schaltungen/min zugrunde liegt.



Bei höheren Schaltfrequenzen, oder wenn hohe Induktivitäten geschaltet werden, muß für den Gleichspannungsbetrieb eine R-C-Funkenlöschung vorgesehen werden. Diese wird am besten parallel zum Schalter bzw. zur Last gelegt. R und C sind dabei in Reihe geschaltet.

Für die Auslegung von Funkenlöschgliedern gilt die Formel:
Der Kondensator C in µF soll so groß sein, wie der Laststrom I in A und mindestens für eine Betriebsspannung von 630 bis 1000 V ausgelegt sein. Der Widerstand R sollte in seinem Wert dem Lastwiderstand entsprechen und für ca. 1/2 bis 1 W ausgelegt sein.

Kontaktanordnungen:



X = Signalleitung

| Bestellbezeichnung | Teile-Nr./Typ | 3719 PE-1000 |
|-----------------------------|----------------|--|
| Medium | | gefilterte, nicht geölte Druckluft |
| Bauart | | pneumatisch betätigter, elektrischer Microschalter |
| Befestigungsart | | 2 Durchgangsbohrungen im Gehäuse |
| Anschluß | pneumatisch | M5 |
| | elektrisch | 4adriges Kabel mit Schutzleiter, 1 m lang |
| Signaldruckbereich | | 0,1 bis 1 bar |
| Schaltleistung | | siehe Tabelle |
| Bemessungs-Betriebsspannung | | 250 V AC/DC |
| Bemessungs-Betriebsstrom | ohmsche Last | 5 A bei 250 V AC; 0,25 A bei 250 DC |
| | induktive Last | 2 A bei 250 V AC; 0,03 A bei 250 DC |
| Gebrauchskategorie | | AC 12/DC 12 (ohmsche Last) AC 14/DC 13 (induktive Last) |
| CE-Zeichen | | Ja, nach EU-Richtlinie 73/23/EWG |
| Schutzart nach EN 60529 | | IP 62 |
| Temperaturbereich | | -10 bis +60 °C |
| Werkstoffe | | Gehäuse: Al, eloxiert; Dichtungen; Perbunan |
| Gewicht | | 0,230 kg |