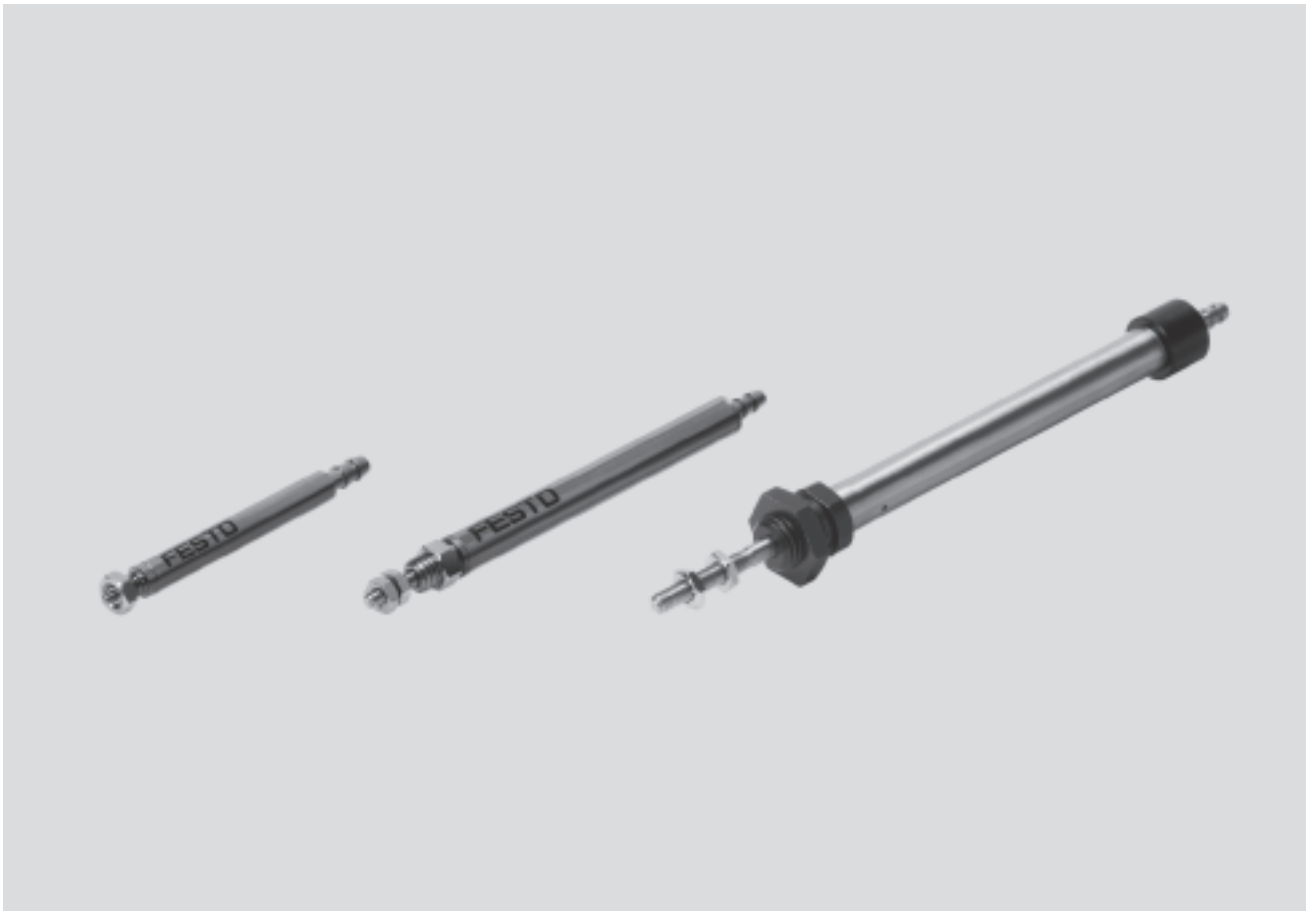




- Pneumatik in Miniatur
- Hohe Packungsdichte
- Anschlussfertig
- Korrosionsbeständig

Rundzylinder EG

Merkmale und Typenschlüssel



Pneumatikzylinder in Miniaturausführung

- Durch die schlanke Bauweise sind diese Zylinder besonders für eine dichte Anordnung, z. B. in Prüffeldern für Tastaturen, geeignet.
- einfachwirkend
- geringe Masse: 2 bis 20 g
- anschlussfertig
- korrosionsbeständig
- Stecknippelanschluss für innentolerierte Kunststoffschläuche

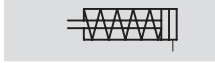
	EG	2,5	5	PK2
Typ				
Einfachwirkend				
EG	Rundzylinder			
Kolbenfläche [mm]				
Hub [mm]				
Pneumatischer Anschluss				
PK-2	Stecknippelanschluss für Kunststoffschlauch NW 2			
PK-3	Stecknippelanschluss für Kunststoffschlauch NW 3			

Rundzylinder EG

Datenblatt

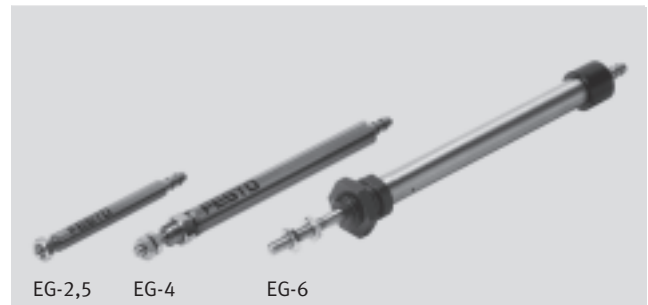
FESTO

Funktion



- \varnothing - Durchmesser
2,5 ... 6 mm

- | - Hublänge
5 ... 25 mm



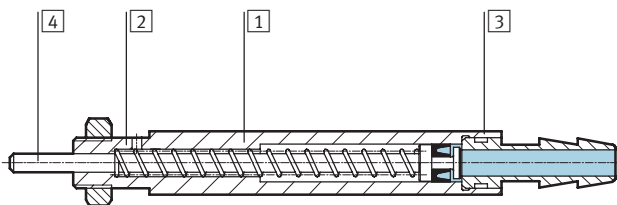
Allgemeine Technische Daten			
Kolben- \varnothing	2,5	4	6
Pneumatischer Anschluss	Stecknippelanschluss für Kunststoffschlauch NW2		Stecknippelanschluss für Kunststoffschlauch NW3
Kolbenstangengewinde	\varnothing 1	M2	M3
Betriebsmedium	gefilterte Druckluft, geölt oder ungeölt		
Konstruktiver Aufbau	Kolben		
	Kolbenstange		
Dämpfung	ohne		beidseitig nicht einstellbar
Positionserkennung	ohne		
Befestigungsart	mit Sechskantmutter		
Einbaulage	beliebig		

Betriebs- und Umweltbedingungen			
Kolben- \varnothing	2,5	4	6
Betriebsdruck [bar]	3,5 ... 7		
Temperaturbereich [°C]	+5 ... +60		

Kräfte [N]												
Kolben- \varnothing	2,5			4				6				
Hub	5	10		5	10	15	20	5	10	15	20	25
Theoretische Kraft bei 6 bar, Vorlauf	1,7			6				14				
Federrückstellkraft	min.	0,6		1,5	1,8	1,5		4,2	3,1	2,0	3,1	2,6
	max.	1,2		2,9	2,6			5,3				

Werkstoffe

Funktionsschnitt



Kolben- \varnothing	2,5	4	6
1 Zylinderrohr	Messing, vernickelt		Stahl, hochlegiert
2 Lagerdeckel	Bronze, vernickelt		
3 Abschlussdeckel	-		
4 Kolbenstange	Stahl, hochlegiert		
- Dichtungen	Nitrilkautschuk		

Rundzylinder EG

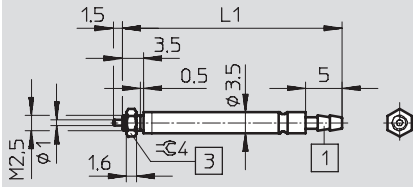
Datenblatt

FESTO

Abmessungen und Bestellangaben

Download CAD-Daten → www.festo.com

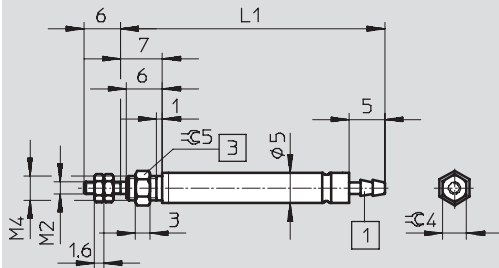
Kolben-Ø 2,5 mm



- 1 Stecknippel für innen-tolerierten Kunststoffschlauch NW 2
- 3 Anziehdrehmoment 0,2 Nm

Ø	Hub	L1	Gewicht	Teile-Nr.	Typ
[mm]	[mm]		[g]		
2,5	5	27,5	2	15 883	EG-2,5-5-PK-2
	10	36,5	3	15 884	EG-2,5-10-PK-2

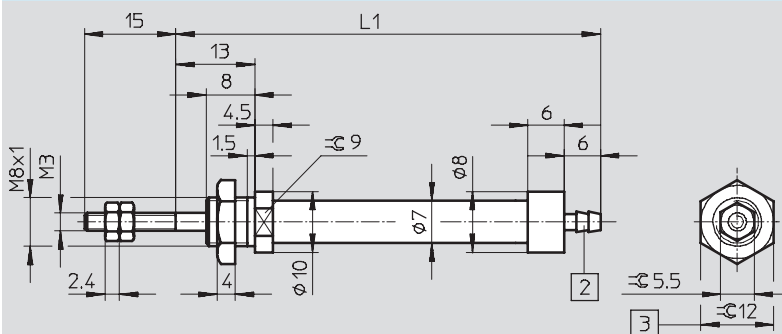
Kolben-Ø 4 mm



- 1 Stecknippel für innen-tolerierten Kunststoffschlauch NW 2
- 3 Anziehdrehmoment 0,8 Nm

Ø	Hub	L1	Gewicht	Teile-Nr.	Typ
[mm]	[mm]		[g]		
4	5	35	4	15 885	EG-4-5-PK-2
	10	44	5	15 886	EG-4-10-PK-2
	15	53	5	15 887	EG-4-15-PK-2
	20	58	6	15 888	EG-4-20-PK-2

Kolben-Ø 6 mm



- 2 Stecknippel für innen-tolerierten Kunststoffschlauch NW 3
- 3 Anziehdrehmoment 6 Nm

Ø	Hub	L1	Gewicht	Teile-Nr.	Typ
[mm]	[mm]		[g]		
6	5	60	10	15 891	EG-6-5-PK-3
	10	65	12	15 892	EG-6-10-PK-3
	15	70	15	15 893	EG-6-15-PK-3
	20	87	18	15 894	EG-6-20-PK-3
	25	92	20	15 895	EG-6-25-PK-3