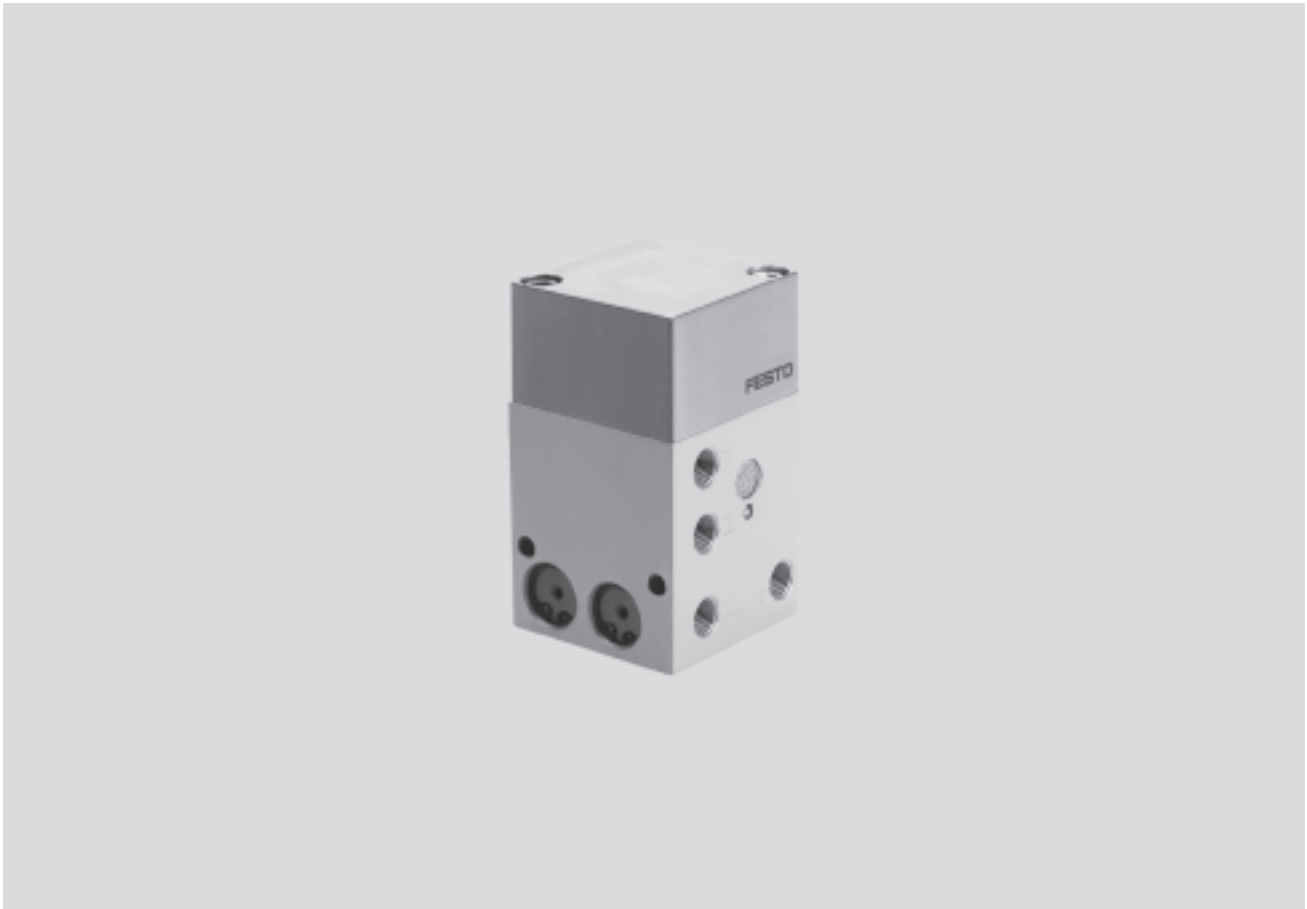


Blok dvojručného ovládania ZSB

hlavné údaje

FESTO



Bezpečnostný konštrukčný diel


Pneumatický dvojručný riadiaci blok sa používa tam, kde je obsluhová osoba pri ručnej manipulácii vystavená nebezpečenstvu úrazu, napr. pri aktivácii pneumatických valcov alebo zariadení, pri ktorých musia byť z bezpečnostných dôvodov obidve ruky pri štartovaní mimo nebezpečnú oblasť.

Trvalý signál sa na výstupe A objaví iba vtedy, ak sú obidva vstupy ventilu p1 a p2 aktivované súčasne, t. j. v priebehu 0,2 až 0,5 sekúnd prostredníctvom 3/2 cestných ventilov s tlačidlami.

Uvoľnením jedného alebo oboch tlačidlových ventilov sa prítok ihneď preruší a valce alebo ventily pripojené na výstupe A sa prepnú. Pneumatický dvojručný riadiaci blok je bezpečnostný konštrukčný diel podľa smernice pre stroje

89/392/EWG príloha 4 a je certifikovaný podľa CE.

Zodpovedá kategórii 1 podľa EN 954 (iba v kombinácii s tlakovým spínacím ventilom, napr. VD-3-PK-3) prípadne typu III A podľa EN 574.

 servis opráv

Blok dvojručného ovládania ZSB

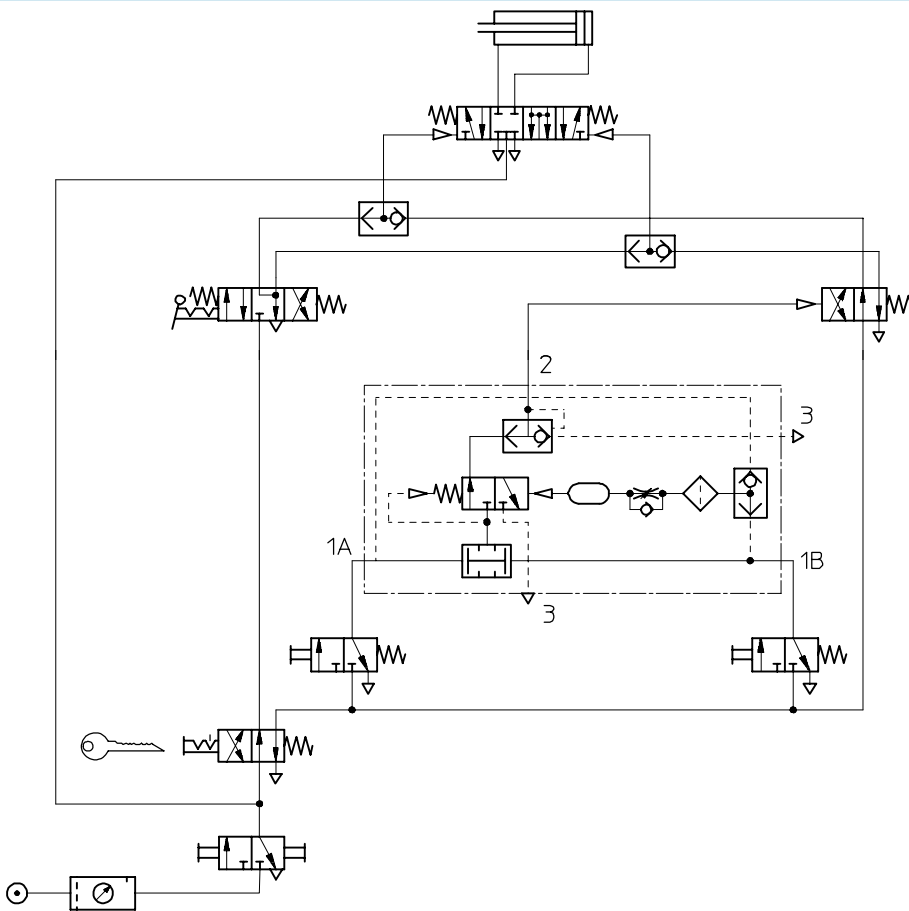
technické údaje

FESTO

Technické údaje	
prevádzkové médium	filtrovaný mazaný stlačený vzduch
konštrukcia	sedlový ventil
menovitá svetlosť [mm]	4
menovitý prietok 1 > 2 [l/min]	>50
vstupný tlak [bar]	3 ... 8
rozsah teploty [°C]	-10 ... +60
pneumatické pripojenie	G $\frac{1}{8}$
spôsob upevnenia	upevňovací závit priebežné otvory v telese
montážna poloha	ľubovoľná
materiály	teleso: hliník, eloxovaný; tesnenia: nitrilkaučuk
hmotnosť [g]	490

Príklad schémy zapojenia

polohovací a ručný ventil pre nastavenie prevádzky



-  upozornenie

Pri montáži oboch ručných tlačidiel pre ovládanie dvojručného riadiaceho bloku treba dať pozor na to, aby sa ochranný účinok nedal odstrániť jednoduchým spôsobom, napr. stlačením rukou, lakťom atď. Prípadne treba nainštalovať prídavný ochranný plech na ručné tlačidlá!

Blok dvojručného ovládania ZSB

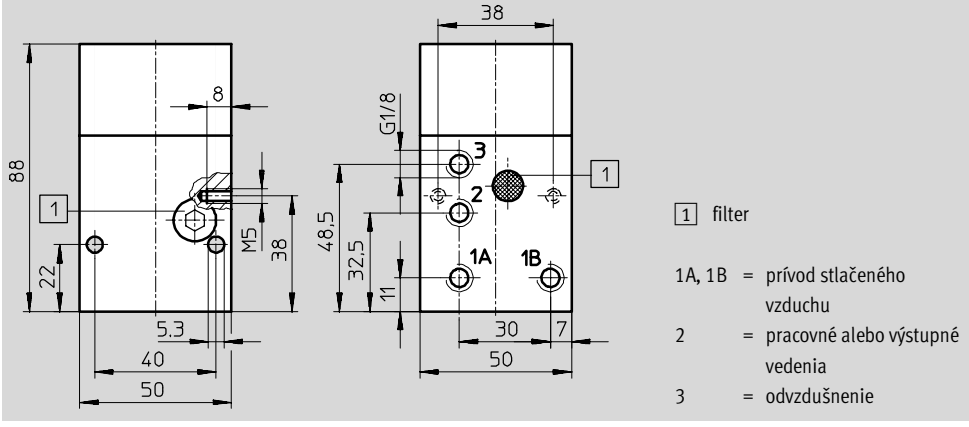
technické údaje



Pneumatické riadenie
riadiace jednotky

6.1

Rozmery st'ahovanie CAD modelov → www.festo.sk/engineering



Údaje pre objednávku		č. dielu	typ
schematická značka		3 527	ZSB-1/8

