

Raccords filetés

Fiche de données techniques

FESTO

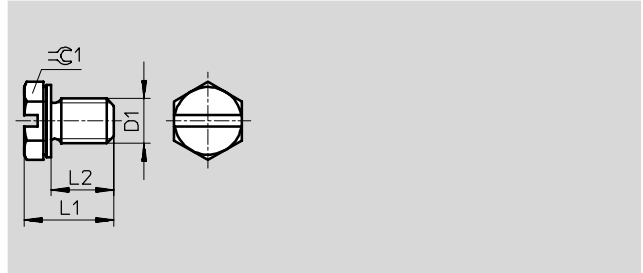
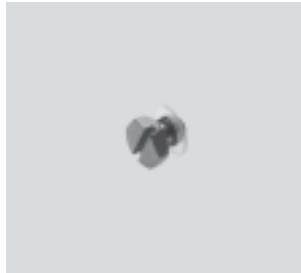
Bouchon B-M3-S9

avec bague d'étanchéité

Matériau :

Acier inoxydable fortement allié

Exempt de cuivre et de PTFE



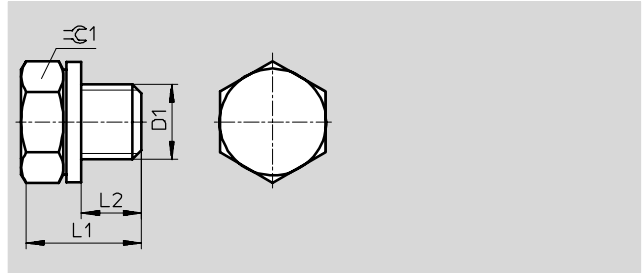
Bouchon B-M5

avec bague d'étanchéité

Matériau :

Aluminium

Exempt de cuivre et de PTFE



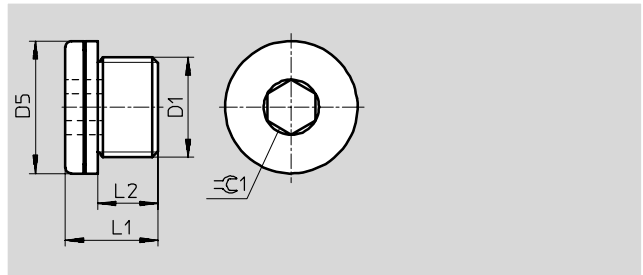
Bouchon B

avec bague d'étanchéité

Matériau :

Acier

Exempt de cuivre et de PTFE



Dimensions et références

Raccordement	D5	L1	L2	rC1	Poids [g]	N° pièce	Type	PE*
D1	∅							
Filetage M								
M3	-	4,5	2,7	4,5	1	30 979	B-M3-S9 ¹⁾	10
M5	-	8	4	7	1	3 843	B-M5	10
	8	6,5	3,5	2,5	2	534 212	B-M5-100	100
M7	9,5	8	5,5	3	2	174 308	B-M5-B	10
						174 309	B-M7	10
Filetage G								
G1/8	14	11	6,5	5	5	3 568	B-1/8	10
						534 213	B-1/8-100	100
G1/4	18	15	10	6	15	3 569	B-1/4	10
						534 214	B-1/4-50	50
G3/8	22	15	10	8	22	3 570	B-3/8	10
						534 215	B-3/8-20	20
G1/2	26	18	12	10	43	3 571	B-1/2	10
						534 216	B-1/2-20	20
G3/4	32	20	14	12	73	3 572	B-3/4	1
G1	39	21	14	17	153	5 763	B-1	1

* Quantité par paquet.

1) Exécution résistante à la corrosion et aux acides.

Programme standard

Raccords filetés

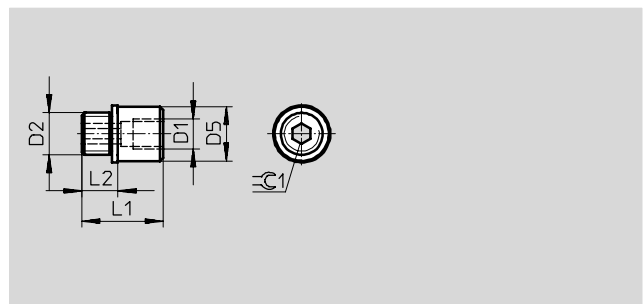
Fiche de données techniques

Réduction D

avec bague d'étanchéité

Matériau :

Laiton



Dimensions et références									
Raccordement		D5	L1	L2	≅ 1	Poids [g]	N° pièce	Type	PE*
D1	D2								
M5	M7	9	13,5	6	3	43	161 359	D-M5I-M7A-ISK	10

* Quantité par paquet.

Réduction D

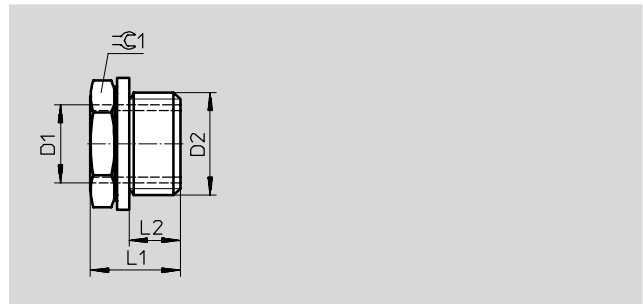
avec bague d'étanchéité





Matériau :

Laiton

D-M3I-M5A-S9:

Acier inoxydable fortement allié




Dimensions et références									
Raccordement		L1	L2	≅ 1	Poids [g]	N° pièce	Type	PE*	
D1	D2								
Filetage M									
M3	M5	6	3,5	7	1	30 980	D-M3I-M5A-S9 ¹⁾	10	
M5	G ¹ / ₈	9,5	5	13	10	3 842	D-M5I- ¹ / ₈ A ²⁾	10	
prof. 6 mm						534 208	D-M5I- ¹ / ₈ A-100	100	
M5	G ¹ / ₄	10,5	4,5	17	12	197 632	D-M5I- ¹ / ₄ A	10	
M7	G ¹ / ₈	9,5	5,0	13	-	534 144	D-M7I- ¹ / ₈ A		10
Filetage G									
G ¹ / ₈	G ¹ / ₄	10,5	4,5	17	8	3 577	D- ¹ / ₈ I- ¹ / ₄ A	10	
						534 209	D- ¹ / ₈ I- ¹ / ₄ A-100	100	
G ¹ / ₄	G ³ / ₈	14	7	19	-	534 147	D- ¹ / ₄ I- ³ / ₈ A		10
	G ³ / ₈	15,5	8,5	19	14	3 581	D- ¹ / ₄ I- ³ / ₈ A	10	
G ¹ / ₄						534 210	D- ¹ / ₄ I- ³ / ₈ A-50	50	
	G ¹ / ₂	18,5	11,5	24	36	197 633	D- ¹ / ₄ I- ¹ / ₂ A	10	
	G ³ / ₄	20,4	10	32	-	534 145	D- ¹ / ₄ I- ³ / ₄ A		10
G ³ / ₈	G ¹ / ₂	18,5	11,5	24	25	3 585	D- ³ / ₈ I- ¹ / ₂ A	10	
						534 211	D- ³ / ₈ I- ¹ / ₂ A-20	20	
	G ³ / ₄	20,4	10	32	-	534 146	D- ³ / ₈ I- ³ / ₄ A		10
G ¹ / ₂	G ³ / ₄	24	14	32	45	3 588	D- ¹ / ₂ I- ³ / ₄ A	1	
	G1	23	13	36	110	197 634	D- ¹ / ₂ I-1A	1	
G ³ / ₄	G1	23	13	36	55	9 168	D- ³ / ₄ I-1A	1	

1) Exécution résistante à la corrosion et aux acides.

2) Exempt de cuivre et de PTFE.

* Quantité par paquet.

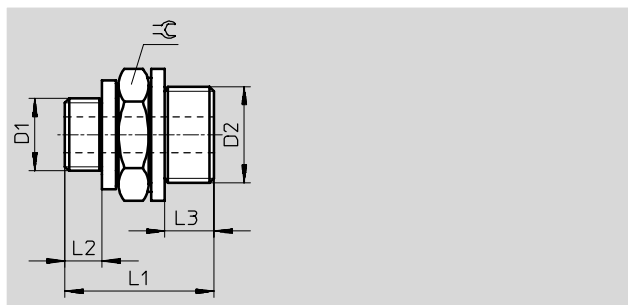
 Programme standard




Raccords filetés

Fiche de données techniques

Mamelon double E

avec 2 bagues d'étanchéité



Dimensions et références										
Raccordement		Diamètre nominal	L1	L2	L3	⌀	Poids [g]	N° pièce	Type	PE*
D1	D2									
Filetage M – Acier fortement allié										
M3	M3	1,7	8,4	2,7	2,7	4,5	1	30 987	E-M3-M3-S9*	10
Filetage M – Acier										
M5	M5	2,5	12,4	3,5	3,5	7	2	4 139	E-M5-M5	10
	G1/8	2,5	15	3,5	5	13	1	4 138	E-M5-1/8 ¹⁾	10
		534 204	E-M5-1/8-100 ¹⁾	100						
Filetage G - Aluminium										
G1/8	G1/8	4,5	17	5	5	13	1	3 573	E-1/8-1/8	10
	G1/4	4,5	20	5	6,5	17	1	3 574	E-1/8-1/4 ¹⁾	10
		534 205	E-1/8-1/4-100 ¹⁾	100						
G1/4	G1/4	6,5	22	6,5	6,5	17	1	3 575	E-1/4-1/4	10
	G3/8	6,5	24	6,5	8,5	19	10	3 576	E-1/4-3/8 ¹⁾	10
		534 206	E-1/4-3/8-50 ¹⁾	50						
G3/8	G3/8	9,0	26	8,5	8,5	19	10	3 578	E-3/8-3/8	10
	G1/2	9,0	31	8,5	11,5	24	20	3 579	E-3/8-1/2 ¹⁾	1
		534 207	E-3/8-1/2-20 ¹⁾	20						
G1/2	G1/2	13,0	34	11,5	11,5	24	20	3 580	E-1/2-1/2	1
	G3/4	13,0	35,5	11,5	12	32	35	3 582	E-1/2-3/4	1
G3/4	G3/4	18,0	36	12	12	32	30	3 584	E-3/4-3/4	1
Filetage M – Laiton										
M7	G1/8	4,5	17	5	5	13		534 148	E-M7-1/8-MS	 Nouveau 10
Filetage G – Laiton										
G1/8	G1/8	4,5	17	5	5	13	10	15 621	E-1/8-1/8-MS	10
	G1/4	4,5	20	5	6,5	17	20	15 622	E-1/8-1/4-MS	10
	G3/8	5,3	20,4	5	7	19	25	534 150	E-1/8-3/8-MS	 Nouveau 10
G1/4	G1/4	6,5	22	6,5	6,5	17	20	15 623	E-1/4-1/4-MS	10
	G3/8	6,5	24	6,5	8,5	19	30	15 624	E-1/4-3/8-MS	10
	G1/2	8	25,5	6	8,5	24	30	534 149	E-1/4-1/2-MS	 Nouveau 10
G3/8	G3/8	9	26	8,5	8,5	19	30	15 625	E-3/8-3/8-MS	10
	G1/2	9	31	8,5	11,5	24	53	15 626	E-3/8-1/2-MS	1
G1/2	G1/2	13	34	11,5	11,5	24	52	15 627	E-1/2-1/2-MS	1
	G3/4	13	35,5	11,5	12	32	100	15 628	E-1/2-3/4-MS	1
G3/4	G3/4	18	36	12	12	32	100	15 629	E-3/4-3/4-MS	1

* Quantité par paquet.

1) Exempt de cuivre et de PTFE.

 Programme standard

Raccords filetés

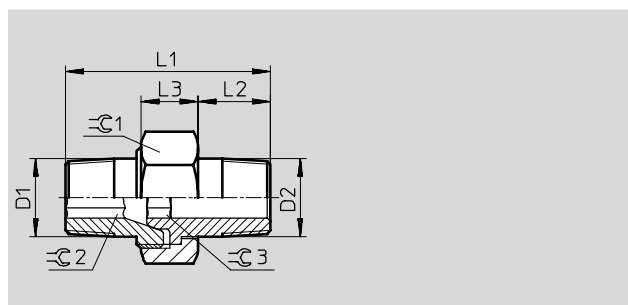
Fiche de données techniques










Mamelon double ESK

réglable, pour compensation angulaire

Matériau :

Laiton



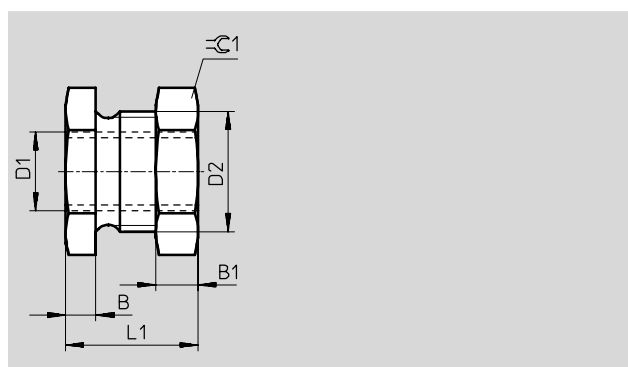
Dimensions et références											
Raccordement		L1	L2	L3	⊘ 1	⊘ 2	⊘ 3	N° pièce	Type	PE*	
D1	D2										
R $\frac{1}{8}$	R $\frac{1}{8}$	27	9	8,5	15	5	5	151 520	ESK- $\frac{1}{8}$ - $\frac{1}{8}$	 Nouveau	1
	R $\frac{1}{4}$	30,6	12	9,5	19	5	6	534 151	ESK- $\frac{1}{8}$ - $\frac{1}{4}$	 Nouveau	1
	R $\frac{3}{8}$	34,5	13	10	22	5	8	534 155	ESK- $\frac{1}{8}$ - $\frac{3}{8}$	 Nouveau	1
R $\frac{1}{4}$	R $\frac{1}{4}$	34	12	9,5	19	6	6	151 521	ESK- $\frac{1}{4}$ - $\frac{1}{4}$	 Nouveau	1
	R $\frac{3}{8}$	36	13	10	22	6	8	534 152	ESK- $\frac{1}{4}$ - $\frac{3}{8}$	 Nouveau	1
	R $\frac{1}{2}$	40,5	16	12	27	6	12	534 153	ESK- $\frac{1}{4}$ - $\frac{1}{2}$	 Nouveau	1
R $\frac{3}{8}$	R $\frac{3}{8}$	36	13	10	22	8	8	151 522	ESK- $\frac{3}{8}$ - $\frac{3}{8}$	 Nouveau	1
	R $\frac{1}{2}$	44	16	12	27	8	12	534 154	ESK- $\frac{3}{8}$ - $\frac{1}{2}$	 Nouveau	1
R $\frac{1}{2}$	R $\frac{1}{2}$	44	16	12	27	12	12	151 523	ESK- $\frac{1}{2}$ - $\frac{1}{2}$	 Nouveau	1

* Quantité par paquet.

Traversée de cloison interne SCM

Matériau :

Aluminium anodisé bleu



Dimensions et références										
Raccordement		B	B1	L1	⊘ 1	Poids [g]	N° pièce	Type	PE*	
D1	D5									
M5	M10x1	4	3,5	15,5	13	5	9 969	SCM-M5	1	
G $\frac{1}{8}$	M14x1,5	5	5	20	17	10	9 970	SCM- $\frac{1}{8}$	1	
G $\frac{1}{4}$	M20x1,5	5	7	22	24	28	9 971	SCM- $\frac{1}{4}$	1	
G $\frac{3}{8}$	M24x1,5	8	8,5	26,5	27	34	9 972	SCM- $\frac{3}{8}$	1	
G $\frac{1}{2}$	M30x1,5	8	10,5	28,5	36	78	9 973	SCM- $\frac{1}{2}$	1	

* Quantité par paquet.

 Programme standard

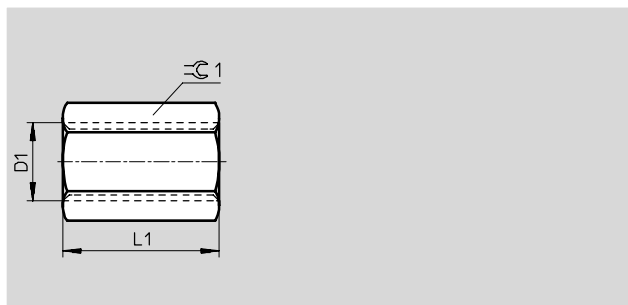
Raccords filetés

Fiche de données techniques

FESTO

Manchon QM

Matériau :
Aluminium anodisé bleu
QM-M5-M5:
Acier



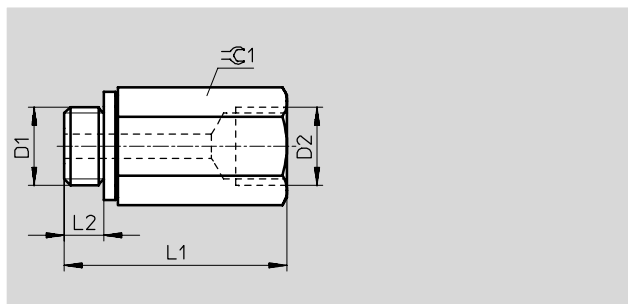
Dimensions et références						
Raccordement	L1	Ra 1	Poids [g]	N° pièce	Type	PE*
M5	12	7	1	3 560	QM-M5-M5	10
G $\frac{1}{8}$	22	13	6	2 254	QM- $\frac{1}{8}$ - $\frac{1}{8}$	10
G $\frac{1}{4}$	26	17	9	2 255	QM- $\frac{1}{4}$ - $\frac{1}{4}$	10
G $\frac{3}{8}$	32	22	16	2 256	QM- $\frac{3}{8}$ - $\frac{3}{8}$	10
G $\frac{1}{2}$	36	27	31	2 257	QM- $\frac{1}{2}$ - $\frac{1}{2}$	1
G $\frac{3}{4}$	36	32	36	4 226	QM- $\frac{3}{4}$ - $\frac{3}{4}$	1
G1	40	41	80	9 968	QM-1-1	1

* Quantité par paquet.

Manchon QM

avec bague d'étanchéité

Matériau :
Aluminium anodisé bleu
QM-M5:
Acier



Dimensions et références							
Raccordement	L1	L2	Ra 1	Poids [g]	N° pièce	Type	PE*
M5	18,7	3,4	7	4	36 169	QM-M5-A/I	10
G $\frac{1}{8}$	25,6	4,8	13	7	36 170	QM- $\frac{1}{8}$ -A/I	10
G $\frac{1}{4}$	36	5,5	17	15	36 171	QM- $\frac{1}{4}$ -A/I	10
G $\frac{3}{8}$	37,8	6,5	19	16	36 172	QM- $\frac{3}{8}$ -A/I	10
G $\frac{1}{2}$	52	7,5	24	36	187 387	QM- $\frac{1}{2}$ A/I	1

* Quantité par paquet.

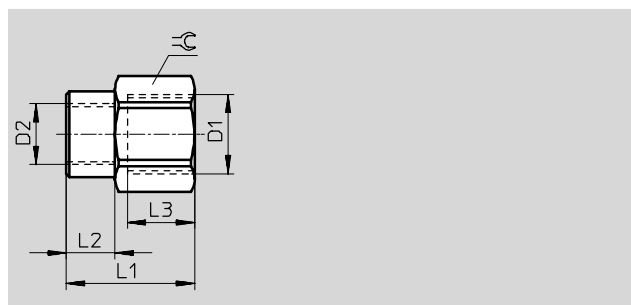
Raccords filetés

Fiche de données techniques

FESTO

Manchon réducteur QMR

Matériau :
Laiton nickelé



Dimensions et références								
Raccordement		L1	L2	L3	⌀	N° pièce	Type	PE*
D1	D2							
Filetage M								
G ¹ / ₈	M5	17	9	5	14	153 281	QMR- ¹ / ₈ -M5-B	10
Filetage G								
G ¹ / ₄	G ¹ / ₈	21	12	8	17	153 282	QMR- ¹ / ₄ - ¹ / ₈ -B	10
G ³ / ₈	G ¹ / ₄	25	12	11	21	153 283	QMR- ³ / ₈ - ¹ / ₄ -B	10
G ¹ / ₂	G ³ / ₈	33	14	12	24	153 284	QMR- ¹ / ₂ - ³ / ₈ -B	1

* Quantité par paquet.