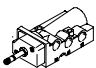

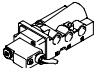

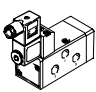
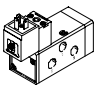
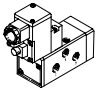


- **Plan de pose Namur**
- **Fixation simple par bride sur les actionneurs de vanne pour la technique des process**
- **Pour diverses classes de protection Ex**
- **Réglage de fonction de distributeur 5/2 ou de distributeur 3/2 avec retour d'échappement par échange de la plaque d'étanchéité**

Types conforme à la directive ATEX pour les atmosphères explosibles  
→ [www.festo.fr/ex](http://www.festo.fr/ex)

## Electrodistributeurs, Namur



Fourniture

Fonction	Version	Type	Diamètre nominal	Débit nominal normal	Raccord pneumatique	Plage de pressions	Température ambiante			
			[mm]	[l/min]		[bar]	[°C]			
Distributeurs 5/2 <sup>1)</sup>		NVF3-...-EX  Nouveau	7	900	G1/4	2 ... 10	-10 ... +60			
						2 ... 10	-10 ... +60			
		NVF3-...-IA-EX  Nouveau				2 ... 10	-10 ... +40			
		MFH				8	1 000	G1/4	2 ... 10	-10 ... +60
		MN1H				8	1 000	G1/4	2 ... 10	-10 ... +50
		MGTBH				8	1 000	G1/4	2 ... 8	-20 ... +60

1) Réglage de fonction de distributeur 3/2 par échange de la plaque d'étanchéité

## Electrodistributeurs, Namur

Fourniture

Type	pour bobine	Plage de tensions de service		Protégé contre les explosions	A sécurité intrinsèque	→ Page
		[V CC]	[V CA]			
<b>NVF3-...-EX</b>  Nouveau	MSFG, MSPW <sup>1)</sup>	12, 24, 42, 48	24, 42, 48, 110, 230, 240	-	-	7 / 2.1-6
	MSFG-...-EX <sup>1)</sup> MSFW-...-EX <sup>1)</sup>	24	24, 110, 230	■	-	
<b>NVF3-...-IA-EX</b>  Nouveau	- <sup>2)</sup>	24	-	■	■	
<b>MFH</b>	MSFG, MSPW <sup>1)</sup>	12, 24, 42, 48	24, 42, 48, 110, 230, 240	-	-	7 / 2.1-12
<b>MN1H</b>	MSN1G, MSN1W <sup>1)</sup>	24	110, 230	-	-	7 / 2.1-16
<b>MGTBH</b>	- <sup>2)</sup>	24	110, 230	-	-	7 / 2.1-20

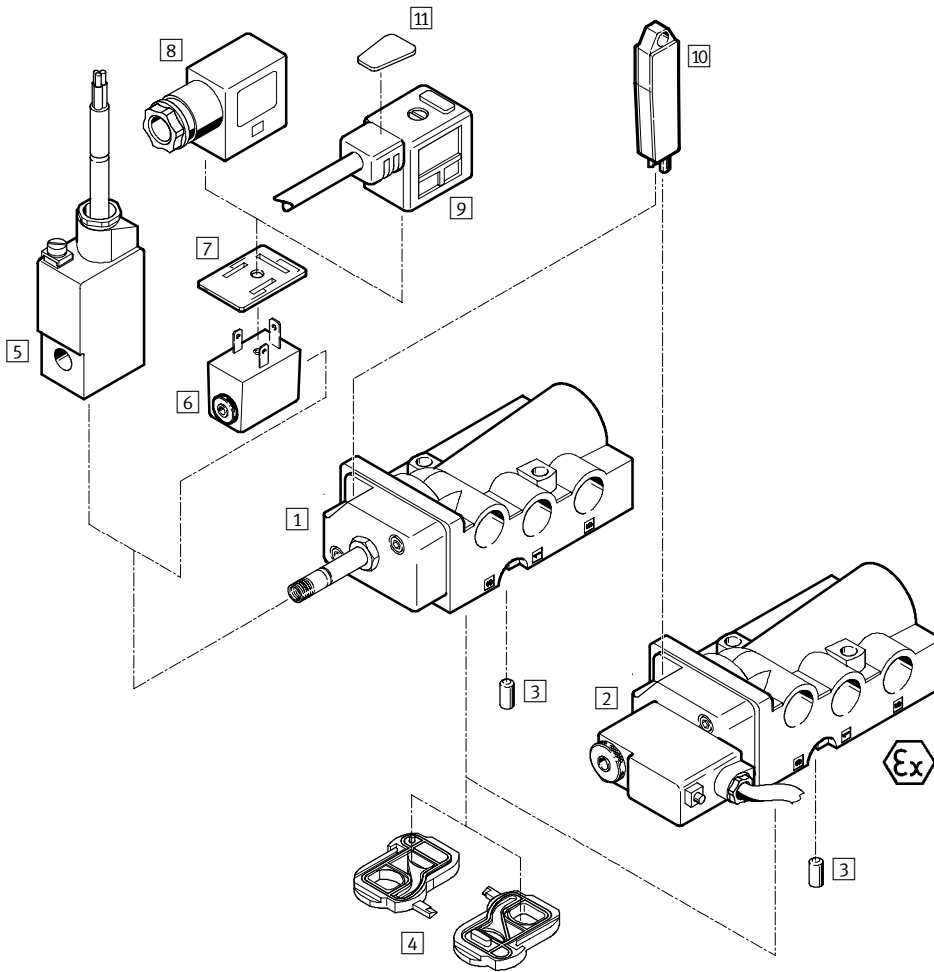
1) La bobine doit être commandée séparément

2) Bobine fournie

# Electrodistributeurs NVF3, Namur

Périphérie

Distributeurs normalisés  
Namur  
2.1



## Electrodistributeurs NVF3, Namur

Périphérie

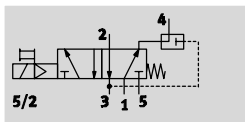
Electrodistributeurs et accessoires		
	Description sommaire	→ Page
<b>Electrodistributeurs</b>		
1	NVF3-MOH-5/2K-1/4-EX	Electrodistributeur pour bobine F
2	NVF3-MOH-5/2K-1/4-IA-EX	Electrodistributeur avec bobine F protégée contre les explosions, à sécurité intrinsèque
<b>Accessoires</b>		
3	Pion de codage	compris dans la fourniture
4	Joint plat	pour la conversion de la fonction du distributeur, compris dans la fourniture
5	Bobine MSFG-...-EX / MSFW-...-EX	protégée contre les explosions
6	Bobine MSFG-...-OD / MSFW-...-OD	
7	Joint lumineux MF-LD	pour l'affichage de l'état de commutation
8	Connecteur femelle MSSD-F	Connecteur orientable de 180°
9	Connecteur femelle avec câble KMF	Connecteur orientable de 180°
10	Commande manuelle auxiliaire AHB	
11	Etiquettes KMC/F/V-BZ	pour la désignation des connecteurs femelles

# Electro distributeurs NVF3, Namur

Fiche de données techniques

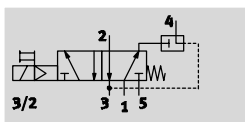
Fonction<sup>1)</sup>


Distributeur 5/2





Distributeur 3/2

avec retour de l'échappement



 Tension  
12, 24, 42, 48 V CC  
24, 42, 48, 110, 230,  
240 V CA

 Pression  
2 ... 10 bars

 Plage de température  
-10 ... +60 °C  
-10 ... +40 °C (EX)



1) Conversion possible par échange du joint plat

Caractéristiques techniques générales	
Fonction du distributeur	5/2 ou 3/2, monostable
Conception	Siège plat
Principe d'étanchéité	souple
Types de commande	électrique
Type de rappel	ressort mécanique
Type de pilotage	à commande indirecte
Sens d'écoulement	irréversible
Fonction d'échappement	à étranglement
Commande manuelle auxiliaire	à enclenchement
Mode de fixation	avec trou traversant
Position de montage	indifférente
Diamètre nominal	7 mm
Débit nominal normal	1 → 2, 2 → 3 900 l/min
Retour de l'échappement	2 → 4 150 l/min
Valeur b	0,33
Valeur C	4,2 l/sbar
Raccord pneumatique	1, 3, 5 G1/4
	2, 4 Plan de pose NAMUR
	Echappement 84 M5
Poids du produit	260 g
Marquage ATEX	II 2 G c T4
Marque CE	94/9/EG (ATEX)

Conditions d'exploitation et d'environnement	
Fluide de service	Air comprimé filtré, lubrifié ou non lubrifié
Plage de pressions de service	2 ... 10 bars
Température ambiante ATEX	-10 ... +40 °C
Température du fluide	Bobine F -10 ... +60 °C
	Bobine F à protection EX -10 ... +40 °C
Résistance à la corrosion <sup>1)</sup>	1

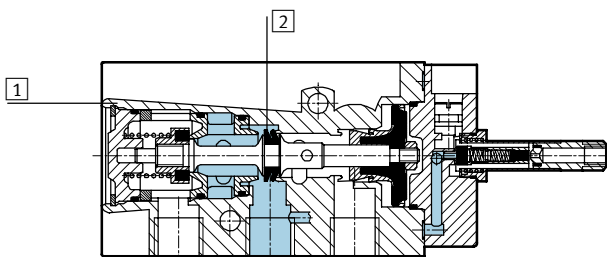
1) Classe de protection anti-corrosion 1 selon la norme Festo 940 070  
Pièces peu soumises à la corrosion. Protection pour le transport et le stockage. Pièces dont la surface ne doit pas répondre essentiellement à des critères d'apparence, pièces non visibles ou sous capotage p. ex.

# Electro distributeurs NVF3, Namur

Fiche de données techniques

Caractéristiques électriques		
	Electrodistributeur avec bobine F	Electrodistributeur avec bobine protégée contre les explosions, à sécurité intrinsèque
Connexion électrique	Connecteur, 3 pôles, ou câble, 3 conducteurs	Câble, 3 conducteurs
Plage de tensions de service	Courant continu	12, 24, 42, 48 V CC $\pm 10\%$
	Courant alternatif	24, 42, 48, 110, 230, 240 V CA $\pm 10\%$ à 50 ... 60 Hz $\pm 5\%$
Caractéristiques de bobine	24 V CC : 2,5 W	24 V CC : 0,8 W
Indice de protection selon EN 60 529	IP 65 avec connecteur femelle	IP 65 avec connecteur femelle
Temps de réponse marche	50 ms	50 ms
Temps de réponse arrêt	100 ms	100 ms

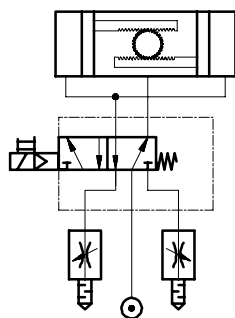
## Matériaux



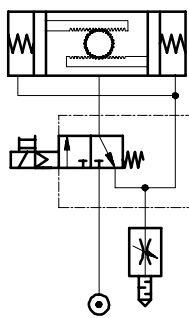
1	Corps	Aluminium moulé sous pression, anodisé
2	Joints	Polyamide

## Exemples de raccordement

Distributeur 5/2



Distributeur 3/2 avec possibilité de retour d'échappement

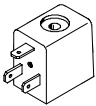
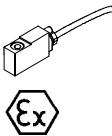

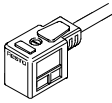






# Electrodistributeurs NVF3, Namur

Accessoires

Références		Fiches de données techniques → Tome 2		
Références		Fiches de données techniques → www.festo.fr		
	Tension de service	Longueur de câble	N° pièce	Type
<b>Bobine F sans connecteur femelle</b>				
	12 V CC	–	<b>34 410</b>	<b>MSFG-12DC-OD</b>
	24 V CC	–	<b>34 411</b>	<b>MSFG-24DC/42AC-OD</b>
	42 V CC	–	<b>34 413</b>	<b>MSFG-42DC-OD</b>
	48 V CC	–	<b>34 414</b>	<b>MSFG-48DC-OD</b>
	24 V CA/50 ... 60 Hz	–	<b>34 415</b>	<b>MSFW-24AC-OD</b>
	42 V CA/50 ... 60 Hz	–	<b>34 411</b>	<b>MSFG-24DC/42AC-OD</b>
	48 V CA/50 ... 60 Hz	–	<b>34 418</b>	<b>MSFW-48AC-OD</b>
	110 V CA/50 ... 60 Hz	–	<b>34 420</b>	<b>MSFW-110AC-OD</b>
	230 V CA/50 ... 60 Hz	–	<b>34 422</b>	<b>MSFW-230AC-OD</b>
	240 V CA/50 ... 60 Hz	–	<b>34 424</b>	<b>MSFW-240AC-OD</b>
<b>Bobine F protégée contre les explosions, câble moulé</b>				
	24 V CC	1 m	<b>535 619</b>	<b>MSFG-24DC-M-EX</b>
	24 V CC	5 m	<b>535 621</b>	<b>MSFG-24DC-K5-M-EX</b>
	24 V CA/50 ... 60 Hz	1 m	<b>535 623</b>	<b>MSFW-24AC-M-EX</b>
	110 V CA/50 ... 60 Hz	1 m	<b>535 622</b>	<b>MSFW-110AC-M-EX</b>
	230 V CA/50 ... 60 Hz	1 m	<b>535 620</b>	<b>MSFW-230AC-M-EX</b>
	230 V CA/50 ... 60 Hz	5 m	<b>535 625</b>	<b>MSFW-230AC-K5-M-EX</b>
	<b>Joint lumineux</b>			
	12 ... 24 V CC/CA	–	<b>19 143</b>	<b>MF-LD-12-24DC</b>
	230 V CC/CA	–	<b>19 144</b>	<b>MF-LD-230AC</b>
<b>Connecteurs femelles, câble de connexion avec prise</b>				
	–	–	<b>34 431</b>	<b>MSSD-F</b>
	24 V CC	2,5 m	<b>30 935</b>	<b>KMF-1-24DC-2,5-LED</b>
	0 ... 240 V CC/CA		<b>30 936</b>	<b>KMF-1-230AC-2,5</b>
	24 V CC	5 m	<b>30 937</b>	<b>KMF-1-24DC-5-LED</b>
	0 ... 240 V CC/CA		<b>30 938</b>	<b>KMF-1-230AC-5</b>
	Connecteur femelle selon la technique des connecteurs autodénudants			
–	–	<b>192 746</b>	<b>MSSD-F-S-M16</b>	
<b>Commande manuelle auxiliaire</b>				
–	–	<b>157 651</b>	<b>AHB-MD/MF/MV</b>	
<b>Etiquette</b>				
–	–	<b>33 362</b>	<b>KMC/F/V-BZ-35X<sup>1)</sup></b>	

1) Livraison par 35 pièces

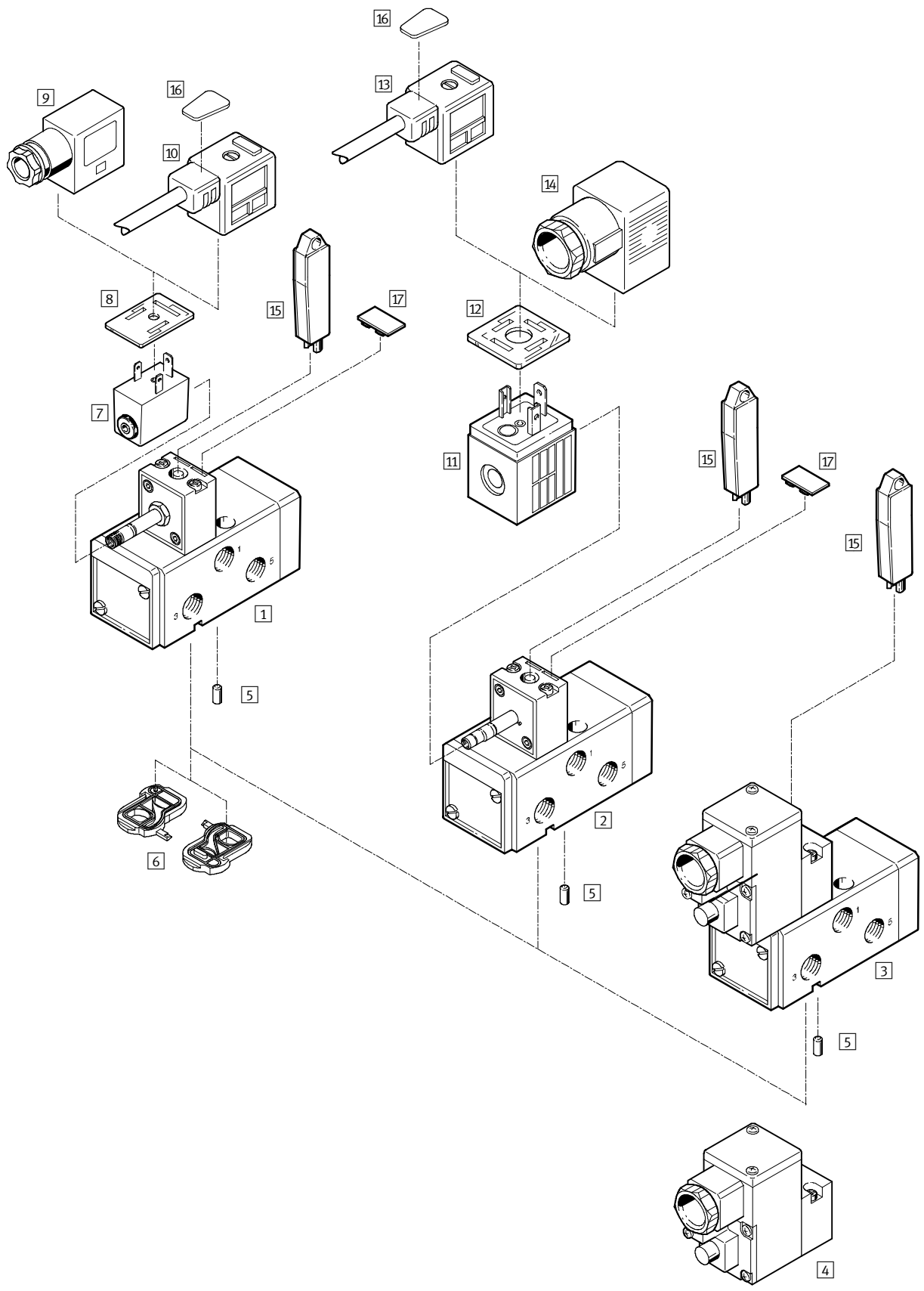
# Electrodistributeurs, Namur

Périphérie



Distributeurs normalisés  
Namur

2.1



Electrodistributeurs et accessoires		
	Description sommaire	→ Page
<b>Electrodistributeurs</b>		
1	MFH-5/2K-FR-NA	Distributeur de base avec pilote pour bobine F
2	MN1H-5/2K-FR-NA	Distributeur de base avec pilote pour bobine N1
3	MGTBH-5/2K-FR-...-NA	Distributeur de base avec pilote, bobine et connecteur femelle
<b>Pilotes</b>		
4	MGTBH-3/2-1.2-...	Pilote avec bobine et raccord à vis
<b>Accessoires</b>		
5	Pion de codage	compris dans la fourniture
6	Joint plat	pour la conversion de la fonction du distributeur, compris dans la fourniture
7	Bobine MSFG-...-OD / MSFW-...-OD	
8	Joint lumineux MF-LD	pour l'affichage de l'état de commutation
9	Connecteur femelle MSSD-F	Connecteur orientable de 180°
10	Connecteur femelle avec câble KMF	Connecteur orientable de 180°
11	Bobine MSN1G / MSN1W	
12	Joint lumineux MC-LD	pour l'affichage de l'état de commutation
13	Connecteur femelle avec câble KMC	
14	Connecteur femelle MSSD-C	
15	Commande manuelle auxiliaire AHB	
16	Étiquettes KMC/F/V-BZ	pour la désignation des connecteurs femelles
17	Étiquette IBS-9x17	pour la désignation des distributeurs

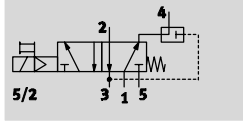
# Electrodistributeurs MFH, Namur

Fiche de données techniques

FESTO

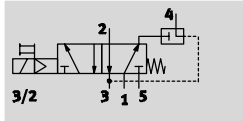
Fonction<sup>1)</sup>

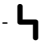
Distributeur 5/2





Distributeur 3/2

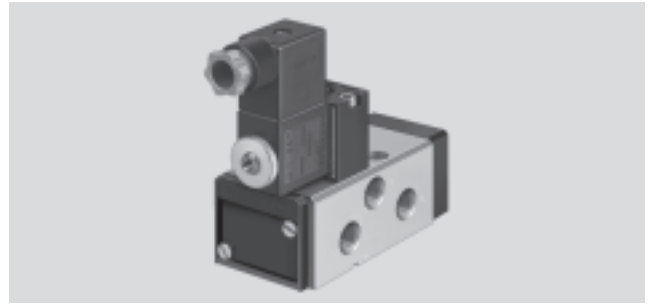
avec retour de l'échappement



-  - Tension  
12, 24, 42, 48 V CC  
24, 42, 48, 110, 230,  
240 V CA

-  - Pression  
2 ... 10 bars

-  - Plage de température  
-10 ... +60 °C



1) Conversion possible par échange du joint plat

Caractéristiques techniques générales		
Fonction du distributeur	5/2 ou 3/2, monostable	
Conception	Piston tiroir	
Principe d'étanchéité	souple	
Types de commande	électrique	
Type de rappel	ressort mécanique	
Type de pilotage	à commande indirecte	
Sens d'écoulement	irréversible	
Fonction d'échappement	à étranglement	
Diamètre nominal	8 mm	
Débit nominal normal	1 → 2, 1 → 4 2 → 3, 4 → 5 Retour de l'échappement 2 → 4	1 000 l/min 1 100 l/min 140 l/min
Valeur b	0,25	
Valeur C	4,3 l/sbar	
Raccord pneumatique	1, 3, 5 2, 4	G1/4 Plan de pose NAMUR
Mode de fixation	avec trou traversant	
Position de montage	indifférente	
Commande manuelle auxiliaire	avec accessoires, à enclenchement	

Conditions d'exploitation et d'environnement	
Fluide de service	Air comprimé filtré, lubrifié ou non lubrifié
Plage de pressions de service	2 ... 10 bars
Température ambiante	-5 ... +40 °C
Température du fluide	-10 ... +60 °C
Résistance à la corrosion <sup>1)</sup>	2

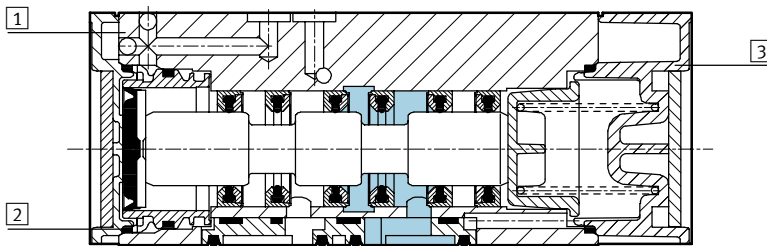
1) Classe de protection anti-corrosion 2 selon la norme Festo 940 070  
Pièces modérément soumises à la corrosion. Pièces externes visibles dont la surface répond essentiellement à des critères d'apparence, en contact direct avec une atmosphère industrielle courante ou des fluides tels que des huiles de coupe ou lubrifiants.

# Electrodistributeurs MFH, Namur

Fiche de données techniques

Caractéristiques électriques		
Connexion électrique	Connecteur, forme carrée selon DIN EN 301-803	
Plage de tensions de service	Courant continu	12, 24, 42, 48 V CC $\pm 10\%$
	Courant alternatif	24, 42, 48, 110, 230, 240 V CA $\pm 10\%$ à 50 ... 60 Hz $\pm 5\%$
Caractéristiques de bobine	24 V CC : 2,5 W	
Indice de protection selon EN 60 529	IP 65 avec connecteur femelle	
Temps de réponse marche	20 ms	
Temps de réponse arrêt	50 ms	

## Matériaux

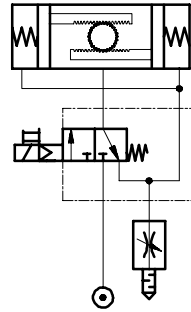
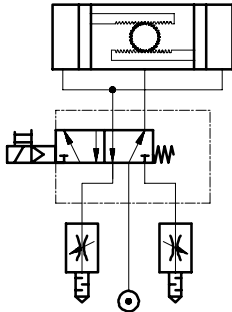


1	Corps	Aluminium moulé sous pression, anodisé
2	Joints	Caoutchouc nitrile
3	Culasse	Polyacétal

## Exemples de raccordement

Distributeur 5/2

Distributeur 3/2 avec possibilité de retour d'échappement



Distributeurs normalisés  
Namur

2.1

# Electro distributeurs MFH, Namur

Fiche de données techniques

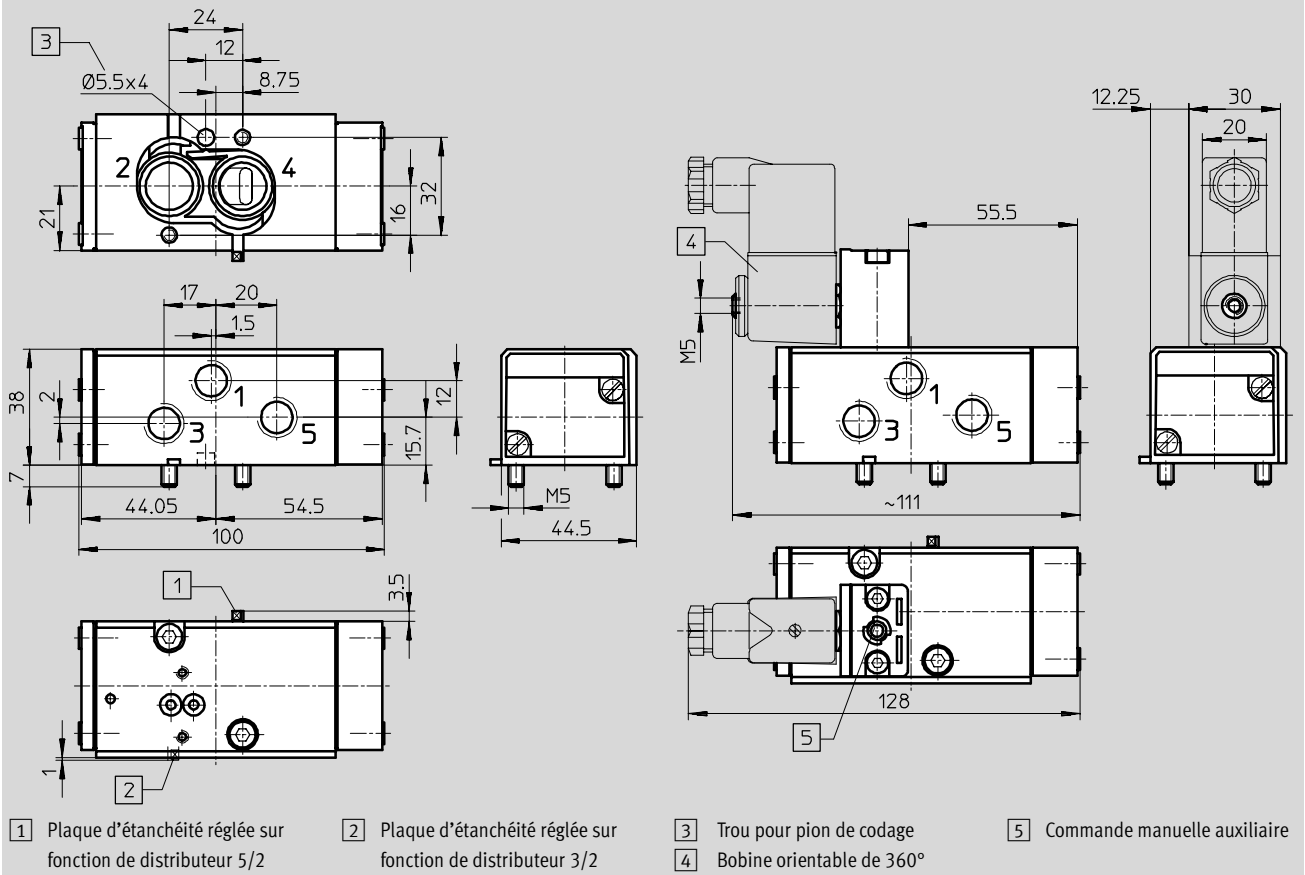


## Dimensions

Téléchargement des données de CAO → [www.festo.fr/engineering](http://www.festo.fr/engineering)

Distributeur de base

Electrodistributeur MFH



## Références – Distributeur

Electrodistributeur sans bobine<sup>1)</sup>

N° pièce Type

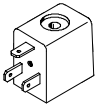

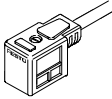
183 973 MFH-5/2K-FR-NA

1) La bobine doit être commandée séparément → 7 / 2.1-15

# Electrodistributeurs MFH, Namur

FESTO

Accessoires

Références		Fiches de données techniques → Tome 2		
Références		Fiches de données techniques → www.festo.fr		
	Tension de service	Longueur de câble	N° pièce	Type
<b>Bobine F sans connecteur femelle</b>				
	12 V CC	–	34 410	MSFG-12DC-OD
	24 V CC	–	34 411	MSFG-24DC/42AC-OD
	42 V CC	–	34 413	MSFG-42DC-OD
	48 V CC	–	34 414	MSFG-48DC-OD
	24 V CA/50 ... 60 Hz	–	34 415	MSFW-24AC-OD
	42 V CA/50 ... 60 Hz	–	34 411	MSFG-24DC/42AC-OD
	48 V CA/50 ... 60 Hz	–	34 418	MSFW-48AC-OD
	110 V CA/50 ... 60 Hz	–	34 420	MSFW-110AC-OD
	230 V CA/50 ... 60 Hz	–	34 422	MSFW-230AC-OD
	240 V CA/50 ... 60 Hz	–	34 424	MSFW-240AC-OD
<b>Joint lumineux</b>				
	12 ... 24 V CC/CA	–	19 143	MF-LD-12-24DC
	230 V CC/CA	–	19 144	MF-LD-230AC
<b>Connecteurs femelles, câble de connexion avec prise</b>				
	–	–	34 431	MSSD-F
	24 V CC	2,5 m	30 935	KMF-1-24DC-2,5-LED
	0 ... 240 V CC/CA		30 936	KMF-1-230AC-2,5
	24 V CC	5 m	30 937	KMF-1-24DC-5-LED
	0 ... 240 V CC/CA		30 938	KMF-1-230AC-5
	Connecteur femelle selon la technique des connecteurs autodénudants			
	–	–	192 746	MSSD-F-S-M16
<b>Commande manuelle auxiliaire</b>				
–	–	157 651	AHB-MD/MF/MV	
<b>Etiquette</b>				
–	–	33 362	KMC/F/V-BZ-35X <sup>1)</sup>	

1) Livraison par 35 pièces

Distributeurs normalisés  
Namur

2.1

Programme standard

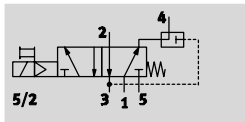
# Electrodistributeurs MN1H, Namur

Fiche de données techniques

FESTO

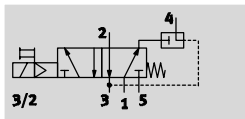
Fonction<sup>1)</sup>


Distributeur 5/2





Distributeur 3/2

avec retour de l'échappement



-  - Tension  
24 V CC  
110, 230 V CA

-  - Pression  
2 ... 10 bars

-  - Plage de température  
-10 ... +50 °C



<sup>1)</sup> Conversion possible par échange du joint plat

## Caractéristiques techniques générales

Fonction du distributeur	5/2 ou 3/2, monostable	
Conception	Piston tiroir	
Principe d'étanchéité	souple	
Types de commande	électrique	
Type de rappel	ressort mécanique	
Type de pilotage	à commande indirecte	
Sens d'écoulement	irréversible	
Fonction d'échappement	à étranglement	
Diamètre nominal	8 mm	
Débit nominal normal	1 → 2, 1 → 4	1 000 l/min
	2 → 3, 4 → 5	1 100 l/min
	Retour de l'échappement 2 → 4	140 l/min
Valeur b	0,25	
Valeur C	4,3 l/sbar	
Raccord pneumatique	1, 3, 5	G1/4
	2, 4	Plan de pose NAMUR
Mode de fixation	avec trou traversant	
Position de montage	indifférente	
Commande manuelle auxiliaire	avec accessoires, à enclenchement	

## Conditions d'exploitation et d'environnement

Fluide de service	Air comprimé filtré, lubrifié ou non lubrifié
Plage de pressions de service	2 ... 10 bars
Température ambiante	-10 ... +50 °C
Température du fluide	-10 ... +50 °C
Résistance à la corrosion <sup>1)</sup>	2

<sup>1)</sup> Classe de protection anti-corrosion 2 selon la norme Festo 940 070  
Pièces modérément soumises à la corrosion. Pièces externes visibles dont la surface répond essentiellement à des critères d'apparence, en contact direct avec une atmosphère industrielle courante ou des fluides tels que des huiles de coupe ou lubrifiants.

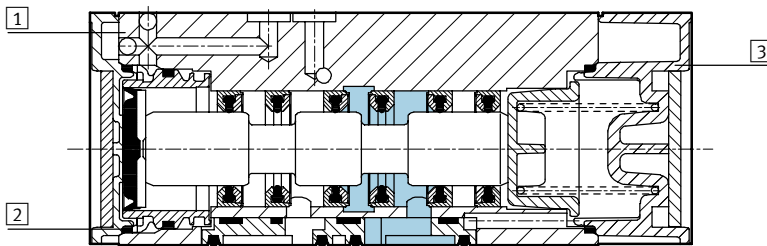


# Electro distributeurs MN1H, Namur

Fiche de données techniques

Caractéristiques électriques		
Connexion électrique	Connecteur, forme carrée selon DIN EN 175 301-803	
Plage de tensions de service	Courant continu	24 V CC $\pm 10\%$
	Courant alternatif	110, 230 V CA $\pm 10\%$ à 50 ... 60 Hz $\pm 5\%$
Caractéristiques de bobine	24 V CC : 2,5 W	
Indice de protection selon EN 60 529	IP 65 avec connecteur femelle	
Temps de réponse marche	20 ms	
Temps de réponse arrêt	50 ms	

## Matériaux

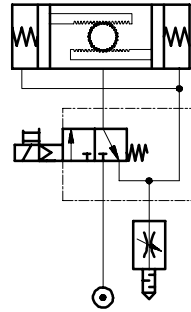
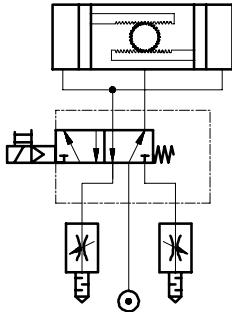


1	Corps	Aluminium moulé sous pression, anodisé
2	Joints	Caoutchouc nitrile
3	Culasse	Polyacétal

## Exemples de raccordement

Distributeur 5/2

Distributeur 3/2 avec possibilité de retour d'échappement



Distributeurs normalisés  
Namur

2.1

# Electrodistributeurs MN1H, Namur

Fiche de données techniques

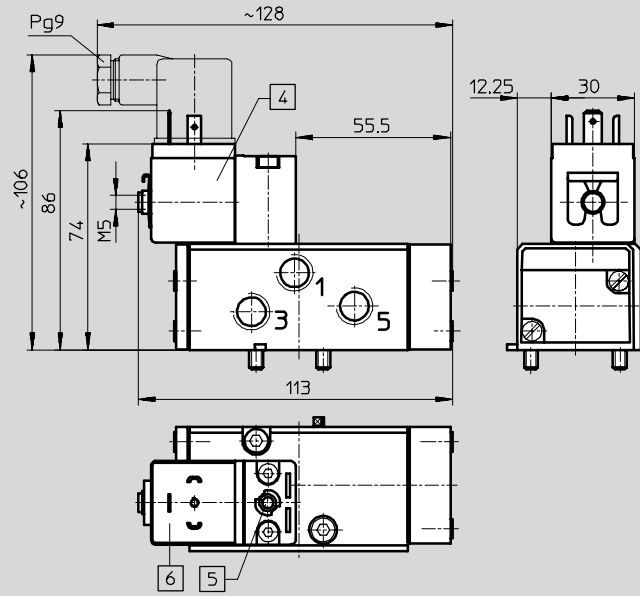
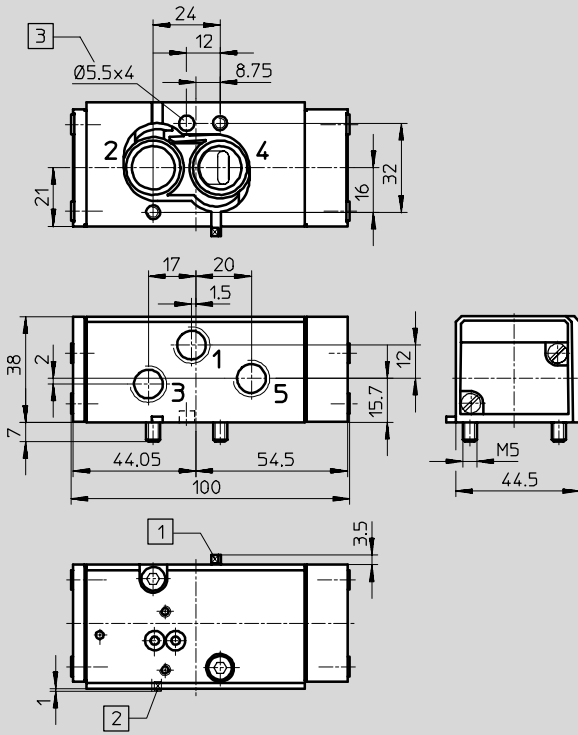


## Dimensions

Téléchargement des données de CAO → [www.festo.fr/engineering](http://www.festo.fr/engineering)

Distributeur de base

Electrodistributeur MN1H



- 1) Plaque d'étanchéité réglée sur fonction de distributeur 5/2
- 2) Plaque d'étanchéité réglée sur fonction de distributeur 3/2
- 3) Trou pour pion de codage
- 4) Bobine orientable de 360°
- 5) Commande manuelle auxiliaire
- 6) Raccordement de connecteur femelle selon DIN EN 175 301-803, forme A

## Références – Distributeur

Electrodistributeur sans bobine<sup>1)</sup>

N° pièce Type

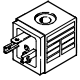

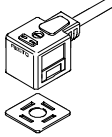
183 974 MN1H-5/2K-FR-NA

1) La bobine doit être commandée séparément → 7 / 2.1-19

# Electrodistributeurs MN1H, Namur

Accessoires

**FESTO**

Références		Fiches de données techniques → Tome 2		
Références		Fiches de données techniques → www.festo.fr		
	Tension de service	Longueur de câble	N° pièce	Type
<b>Bobine N1, sans connecteur femelle</b>				
	24 V CC	–	<b>123 060</b>	<b>MSN1G-24DC-OD</b>
	110 V CA/50 ... 60 Hz	–	<b>123 061</b>	<b>MSN1W-110AC-OD</b>
	230 V CA/50 ... 60 Hz	–	<b>123 062</b>	<b>MSN1W-230AC-OD</b>
<b>Joint lumineux</b>				
	12 ... 24 V CC/CA	–	<b>19 145</b>	<b>MC-LD-12-24DC</b>
	230 V CC/CA	–	<b>19 146</b>	<b>MC-LD-230AC</b>
<b>Connecteur femelle, câble de connexion avec prise</b>				
	–	–	<b>34 583</b>	<b>MSSD-C</b>
	24 V CC	2,5 m	<b>30 931</b>	<b>KMC-1-24DC-2,5-LED</b>
	0 ... 240 V CC/CA		<b>30 932</b>	<b>KMC-1-230AC-2,5</b>
	24 V CC	5 m	<b>30 933</b>	<b>KMC-1-24DC-5-LED</b>
	0 ... 240 V CC/CA		<b>30 934</b>	<b>KMC-1-230AC-5</b>
	Connecteur femelle selon la technique des connecteurs autodénudants			
–	–	<b>192 748</b>	<b>MSSD-C-S-M16</b>	
<b>Commande manuelle auxiliaire</b>				
–	–	<b>157 651</b>	<b>AHB-MD/MF/MV</b>	
<b>Étiquettes</b>				
–	–	<b>33 362</b>	<b>KMC/F/V-BZ-35X<sup>1)</sup></b>	
–	–	<b>18 182</b>	<b>IBS-9x20<sup>2)</sup></b>	

1) Livraison par 35 pièces

2) Livraison par 20 pièces

Distributeurs normalisés  
Namur

2.1

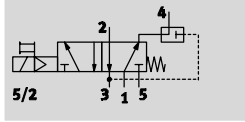
# Electro distributeurs MGTBH, Namur

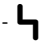
Fiche de données techniques


FESTO


Fonction<sup>1)</sup>

Distributeur 5/2



-  - Tension  
24 V CC  
110, 230 V CA

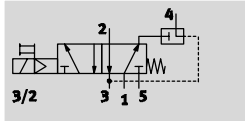
-  - Pression  
2 ... 8 bars

-  - Plage de température  
-20 ... +60 °C



Distributeur 3/2

avec retour de l'échappement



1) Conversion possible par échange du joint plat

Caractéristiques techniques générales	
Fonction du distributeur	5/2 ou 3/2, monostable
Conception	Piston tiroir
Principe d'étanchéité	souple
Types de commande	électrique
Type de rappel	ressort mécanique
Type de pilotage	à commande indirecte
Sens d'écoulement	irréversible
Fonction d'échappement	à étranglement
Diamètre nominal	8 mm
Débit nominal normal	1 → 2, 1 → 4 2 → 3, 4 → 5 Retour de l'échappement 2 → 4
	1 000 l/min 1 100 l/min 140 l/min
Valeur b	0,25
Valeur C	4,3 l/bar
Raccord pneumatique	1, 3, 5 2, 4
	G1/4 Plan de pose NAMUR
Mode de fixation	avec trou traversant
Position de montage	indifférente
Commande manuelle auxiliaire	avec accessoires, à enclenchement

Conditions d'exploitation et d'environnement	
Fluide de service	Air comprimé filtré, lubrifié ou non lubrifié
Plage de pressions de service	2 ... 8 bars
Température ambiante	-20 ... +60 °C
Température du fluide	-20 ... +60 °C
Résistance à la corrosion <sup>1)</sup>	2

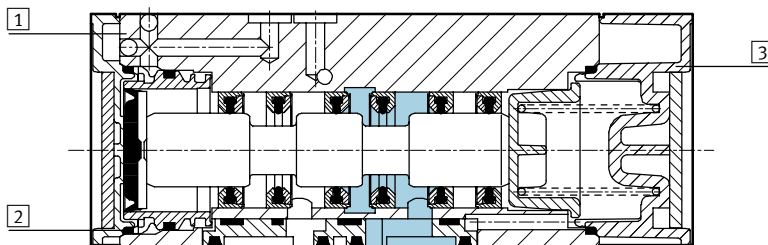
1) Classe de protection anti-corrosion 2 selon la norme Festo 940 070  
Pièces modérément soumises à la corrosion. Pièces externes visibles dont la surface répond essentiellement à des critères d'apparence, en contact direct avec une atmosphère industrielle courante ou des fluides tels que des huiles de coupe ou lubrifiants.

# Electro distributeurs MGTBH, Namur

Fiche de données techniques

Caractéristiques électriques		
Connexion électrique		Câble, 3 conducteurs
Plage de tensions de service	Courant continu	24 V CC $\pm 10\%$
	Courant alternatif	110 V CA $\pm 10\%$ à 50 Hz $\pm 10\%$ , 110 V CA -10/+20 % à 60 Hz $\pm 10\%$ 230 V CA $\pm 10\%$ à 50 Hz -13/+10 %, 230 V CA $\pm 10\%$ à 60 Hz -13/+17 %
Caractéristiques de bobine	Courant continu 24 V	2,5 W
	Courant alternatif 110 V, 230 V	Appel : 5 W Maintien : 3,7 W
Indice de protection selon EN 60 529		IP 65 avec connecteur femelle
Temps de réponse marche		40 ms
Temps de réponse arrêt		100 ms

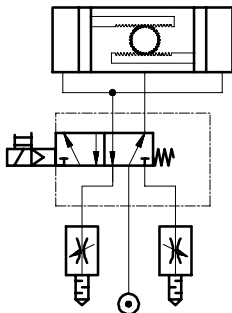
## Matériaux



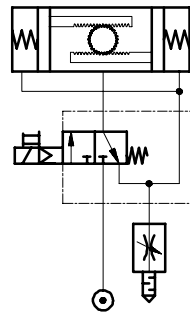
1	Corps	Aluminium moulé sous pression, anodisé
2	Joints	Caoutchouc nitrile
3	Culasse	Polyacétal

## Exemples de raccordement

Distributeur 5/2



Distributeur 3/2 avec possibilité de retour d'échappement



# Electrodistributeurs MGTBH, Namur

Fiche de données techniques



Téléchargement des données de CAO → [www.festo.fr/engineering](http://www.festo.fr/engineering)

Distributeur de base Electrodistributeur MGTBH

1) Plaque d'étanchéité réglée sur fonction de distributeur 5/2      2) Plaque d'étanchéité réglée sur fonction de distributeur 3/2      3) Trou pour pion de codage      5) Commande manuelle auxiliaire

Références – Distributeur		
Electrodistributeur avec bobine et connecteur femelle <sup>1)</sup>		
Tension de service	N° pièce	Type
24 V CC	183 978	MGTBH-5/2K-FR-NA
110 V CA	188 400	MGTBH-5/2K-FR-110AC-NA
230 V CA	188 401	MGTBH-5/2K-FR-230AC-NA

1) Pilote individuel avec bobine et connecteur femelle → 7 / 2.1-22

Références – Accessoires		Fiches de données techniques → Tome 2		
	Tension de service	Longueur de câble	N° pièce	Type
<b>Pilotes</b>				
	24 V CC	–	184 105	MGTBH-3/2-1,2-24DC
	110 V CA	–	185 246	MGTBH-3/2-1,2-110AC
	230 V CA	–	185 248	MGTBH-3/2-1,2-230AC
<b>Commande manuelle auxiliaire</b>				
	–	–	157 651	AHB-MD/MF/MV
<b>Étiquettes</b>				
	–	–	18 182	IBS-9x20 <sup>1)</sup>

1) Livraison par 20 pièces