

Bloque de mando bimanual ZSB

Características

FESTO



Equipo de seguridad

El bloque de mando neumático bimanual se utiliza en aquellos casos en los que, para poder poner en marcha un equipo accionado neumáticamente, el operario está obligado a retirar las manos de la zona de trabajo peligrosa.

La señal neumática continua únicamente llega a la salida A si las dos entradas p1 y p2 de la válvula reciben presión simultáneamente desde las válvulas de 3/2 vías, es decir, con una diferencia de máximo 0,2 hasta 0,5 segundos.

Al soltar una de las válvulas con pulsador, se interrumpe de inmediato el caudal, con lo que conmutan los cilindros o las válvulas conectadas en A. El bloque de mando neumático bimanual es un equipo de seguridad que se ajusta a la directiva de máquinas

89/392/CEE, anexo 4 y dispone del certificado CE.

El bloque corresponde a la categoría 1 según NE 954 (únicamente en combinación con una válvula de secuencia, por ejemplo VD-3-PK-3) y al tipo III A según NE 574.

Bloque de mando bimanual ZSB

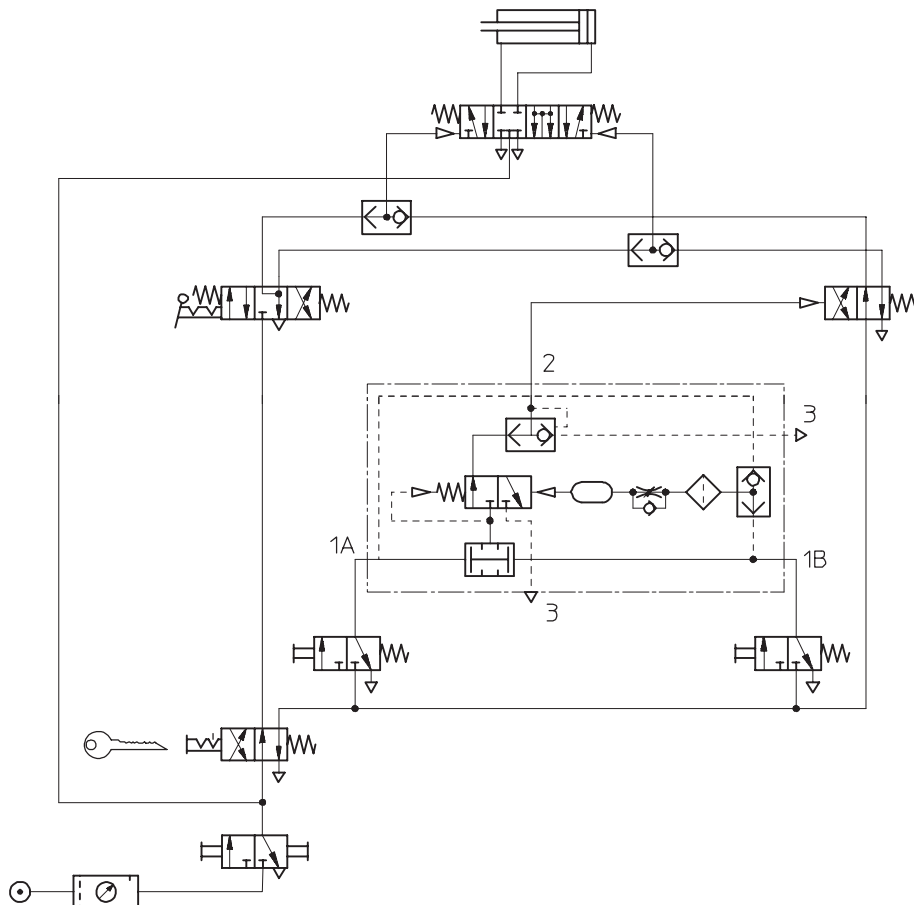
Hoja de datos



Datos técnicos	
Fluido	Aire comprimido filtrado, lubricado
Construcción	Válvula de asiento
Diámetro nominal [mm]	4
Caudal nominal [l/min] 1 → 2	>50
Presión de entrada [bar]	3 ... 8
Temperatura [°C]	-10 ... +60
Conexión neumática	G $\frac{1}{8}$
Tipo de fijación	Rosca de fijación Taladros en el cuerpo
Posición de montaje	Indistinta
Materiales	Cuerpo: Aluminio anodizado; juntas: caucho nitrílico
Peso [g]	490

Ejemplo de esquema de distribución

Válvula de posicionamiento manual para tareas de ajuste

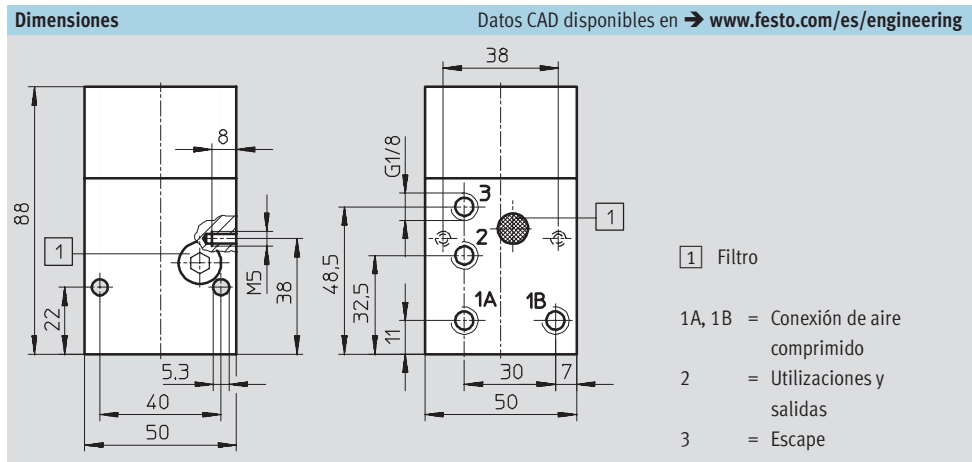


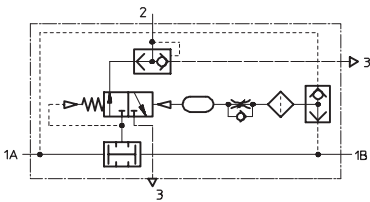
Importante

Al efectuar el montaje de los dos pulsadores manuales para la activación del bloque bimanual deberá ponerse cuidado en que el sistema de seguridad no pueda obviarse de modo sencillo, por ejemplo recurriendo a una mano y a un codo. En caso necesario deberá montarse una chapa de seguridad adicional para evitarlo.

Bloque de mando bimanual ZSB

Hoja de datos



Referencias		Nº de artículo	Tipo
Esquema de conexiones		3 527	ZSB-1/8