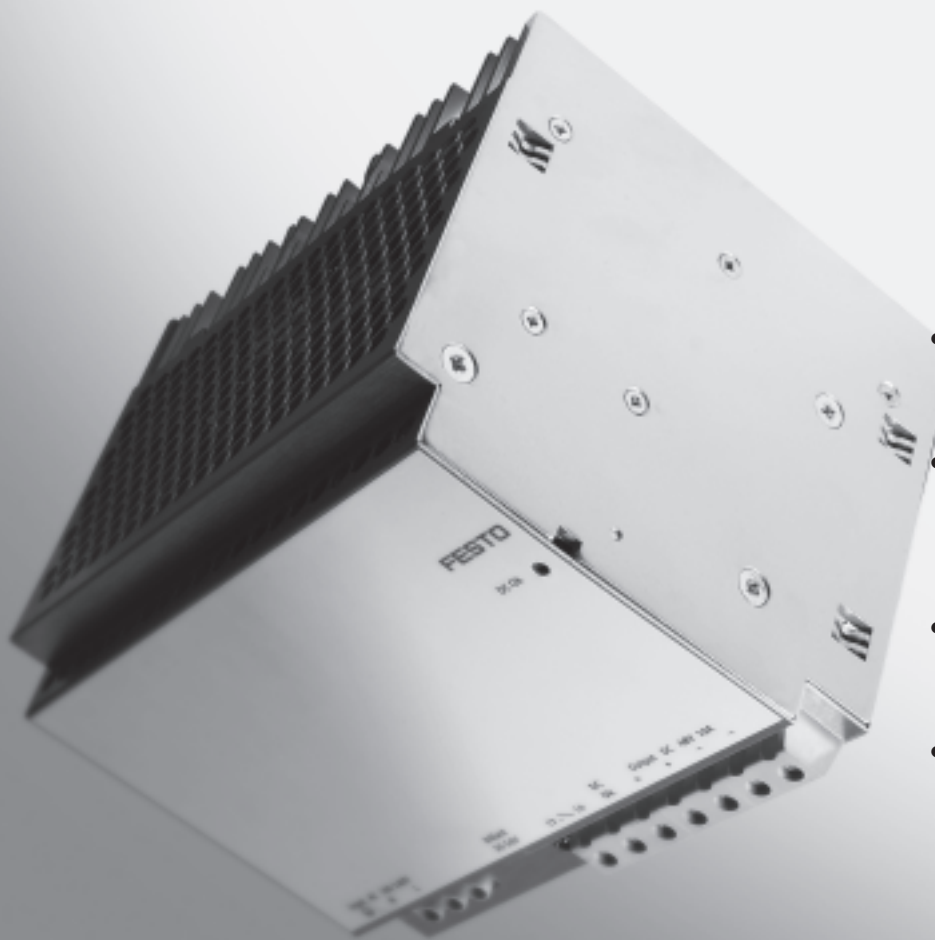


## Fuentes de alimentación SVG

**FESTO**



- Unidades de alimentación de uso universal
- Unidad de alimentación especial para sistemas AS-Interface
- Tensión nominal de salida de 24 o 48 V DC
- Corriente nominal de salida de 5 ... 20 A

## Fuentes de alimentación SVG

Hoja de datos

**FESTO**

**L** Tensión  
24 o 48 V DC



### Datos técnicos generales

Tensión nominal de salida	[V DC]	24			48		
Corriente nominal de salida	[A]	5 <sup>1)</sup>	5	10	5	10	20
<b>Mecánica</b>							
Tipo de fijación		Mediante perfil DIN					
Posición de montaje		Convección libre					
Peso del producto	[g]	900	830	1 300	1 240	2 800	3 500
<b>Electricidad</b>							
Margen de tensión de entrada	[V AC]	100 ... 240			400 ... 500		
Frecuencia de la tensión de la red	[Hz]	45 ... 65			45 ... 65		
Corriente de entrada	[A]	2,1 ... 1,0	1,9 ... 0,8	2,8 ... 1,2	2,2 ... 1,2	5,1 ... 2,3	2,3 ... 1,9
Autonomía en caso de interrupción de la alimentación de la red	[ms]	20		50		50	
Alimentación primaria		Monofásica					Trifásica

1) Para sistemas AS-Interface

### Condiciones de funcionamiento y del entorno

Temperatura ambiente	[°C]	-25 ... +70
Temperatura de almacenamiento	[°C]	-40 ... +85
Clase de protección		IP20
Humedad relativa	[%]	95
Símbolo CE		Según directiva de máquinas UE-CEM
(consultar declaración de conformidad)		Según directiva UE de baja tensión
Certificación		c UL us - Listed (OL)

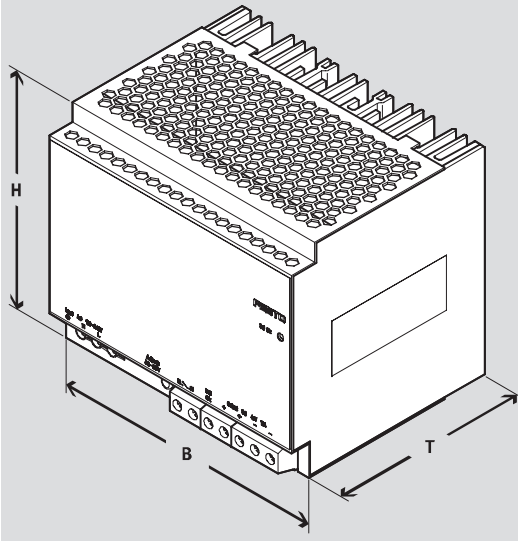
## Fuentes de alimentación SVG

Hoja de datos

**FESTO**

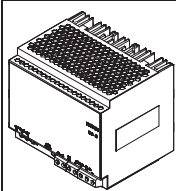
### Dimensiones

Datos CAD disponibles en [www.festo.com/es/engineering](http://www.festo.com/es/engineering)



Tipo	H	B	T
SVG-1/230VAC-ASI-5A	130	70	125
SVG-1/230VAC-24VDC-5A	130	55	125
SVG-1/230VAC-24VDC-10A	130	85	125
SVG-1/230VAC-48VDC-5A	130	85	125
SVG-1/230VAC-48VDC-10A	130	157	125
SVG-3/230VAC-48VDC-20A	130	240	125

### Referencias

	Utilización	Tensión nominal de salida [V DC]	Corriente nominal de salida [A]	Nº art.	Tipo
	Para sistemas AS-Interface	24	5	547 869	SVG-1/230VAC-ASI-5A
	Uso universal	24	5	547 867	SVG-1/230VAC-24VDC-5A
			10	547 868	SVG-1/230VAC-24VDC-10A
		48	5	542 403	SVG-1/230VAC-48VDC-5A
			10	542 404	SVG-1/230VAC-48VDC-10A
			20	542 405	SVG-3/230VAC-48VDC-20A

