

Sensores de posición SMH-S1, para pinzas

Cuadro general de productos



- Sensores de posición concebidos para el funcionamiento con pinzas de Festo
- Puntos de conmutación indistintos
- Posibilidad de detectar 3 posiciones de las pinzas mediante la unidad de evaluación

Informaciones detalladas sobre los productos
 → www.festo.com/catalogue/smh


Cuadro general de productos							
Forma	Tipo de fijación	Principio de medición	Tensión de funcionamiento	Salida analógica	Salida digital	Funcionamiento del elemento de maniobra	→ Página
Sensor de posición SMH-S1							
Para pinzas	Atornillado a la pinza	Hall magnético	24 V DC	–	–	–	50
Verificador SMH-AE1							
Para sensor de posición SMH-S1	Con taladro de fijación	–	24 V DC	–	3x PNP 3x NPN	Contacto normalmente abierto	51
Convertidor de señales SVE4							
		–	10 ... 30 V DC	–	2x PNP 2x NPN	Conmutable	163

Características

El sensor de posiciones SMH-S1 es un sensor especial para pinzas de Festo. El sensor emite una señal analógica eléctrica en función de la posición de

la pinza. La transformación a tres señales de salida (por las tres posiciones de los dedos de la pinza) está a

cargo del convertidor de señales SVE4 o de las unidades verificadoras SMH-AE.

 **Importante**

Los sensores magnéticos, por ejemplo, el sensor de posiciones SMH, no deberán fijarse a la unidad de accionamiento mediante elementos de materiales ferríticos, ya que éstos pueden provocar errores de medición.

Sensores de posición SMH, para pinzas

Código del producto, hoja de datos: sensores de posición

FESTO

SMH-S1	HGP06
--------	-------

Tipo	
SMH-S1	Sensor de posición para pinzas

Pinzas correspondientes	
HGD16	Pinza de tres dedos HGD-16
HGP06	Pinza paralela HGP-06
HGR10	Pinza radial HGR-10
HGW10	Pinza angular HGW-10
HGPP-10/12	Pinzas paralelas HGPP-10 y HGPP-12
HGPP-16	Pinza paralela HGPP-16
HGPP20/25	Pinzas paralelas HGPP-20 y HGPP-25
HGPP-32	Pinza paralela HGPP-32

Datos técnicos	
Función	
Forma	Para pinzas
Tipo de fijación	Atornillado a la pinza
Datos eléctricos	
Conexión eléctrica	Cable con conector tipo zócalo M8x1, 4 contactos
Longitud del cable [m]	0,5
Resistencia a cortocircuitos	No
Protección contra polarización inversa	No
Clase de protección	IP65
Condiciones de funcionamiento y del entorno	
Temperatura ambiente [°C]	5 ... 60
Símbolo CE (consultar declaración de conformidad)	Según directiva UE de máquinas CEM
Materiales	
Cuerpo	Poliamida
Cubierta del cable	Poliuretano

Referencias			
	Pinzas correspondientes	Nº art.	Tipo
	HGD-16-A	175 713	SMH-S1-HGD16
	HGP-06-A	175 710	SMH-S1-HGP06
	HGR-10-A	175 712	SMH-S1-HGR10
	HGW-10-A	175 711	SMH-S1-HGW10
	HGPP-10, HGPP-12	189 040	SMH-S1-HGPP10/12
	HGPP-16	189 041	SMH-S1-HGPP16
	HGPP-20, HGPP-25	189 042	SMH-S1-HGPP20/25
	HGPP-32	526 895	SMH-S1-HGPP32

- - Importante

Para sensores de posición SMH-S1-HG... convertidores de señales adaptados SVE4-HS → 163.

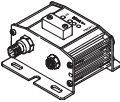
Sensores de posición SMH, para pinzas


Código del producto, hoja de datos: unidad de evaluación

FESTO

	SMH-AE1	PS3	M12
Tipo			
SMH-AE1	Unidad de evaluación		
Salida digital			
PS3	Contacto normalmente abierto, PNP, 3 salidas		
NS3	Contacto normalmente abierto, NPN, 3 salidas		
Conexión eléctrica			
M12	Conector M12x1, 5 contactos		

Datos técnicos		
Función		
Tipo de fijación	Mediante taladros	
Indicación de estado de conmutación	LED amarillo	
Indicación de dispuesto para la operación	LED verde	
Datos eléctricos		
Salida digital	PNP NPN	
Conexión eléctrica	Entrada	4 contactos
	Salida	Conector M12x1, 5 contactos
Tensión de funcionamiento	[V DC]	24
Clase de protección	IP53	
Condiciones de funcionamiento y del entorno		
Temperatura ambiente	[°C]	5 ... 60
Símbolo CE (consultar declaración de conformidad)	Según directiva UE de máquinas CEM	
Materiales		
Cuerpo	Aleación de aluminio	

Referencias			
	Salida digital	Nº art.	Tipo
	PNP	175 708	SMH-AE1-PS3-M12
	NPN	175 709	SMH-AE1-NS3-M12

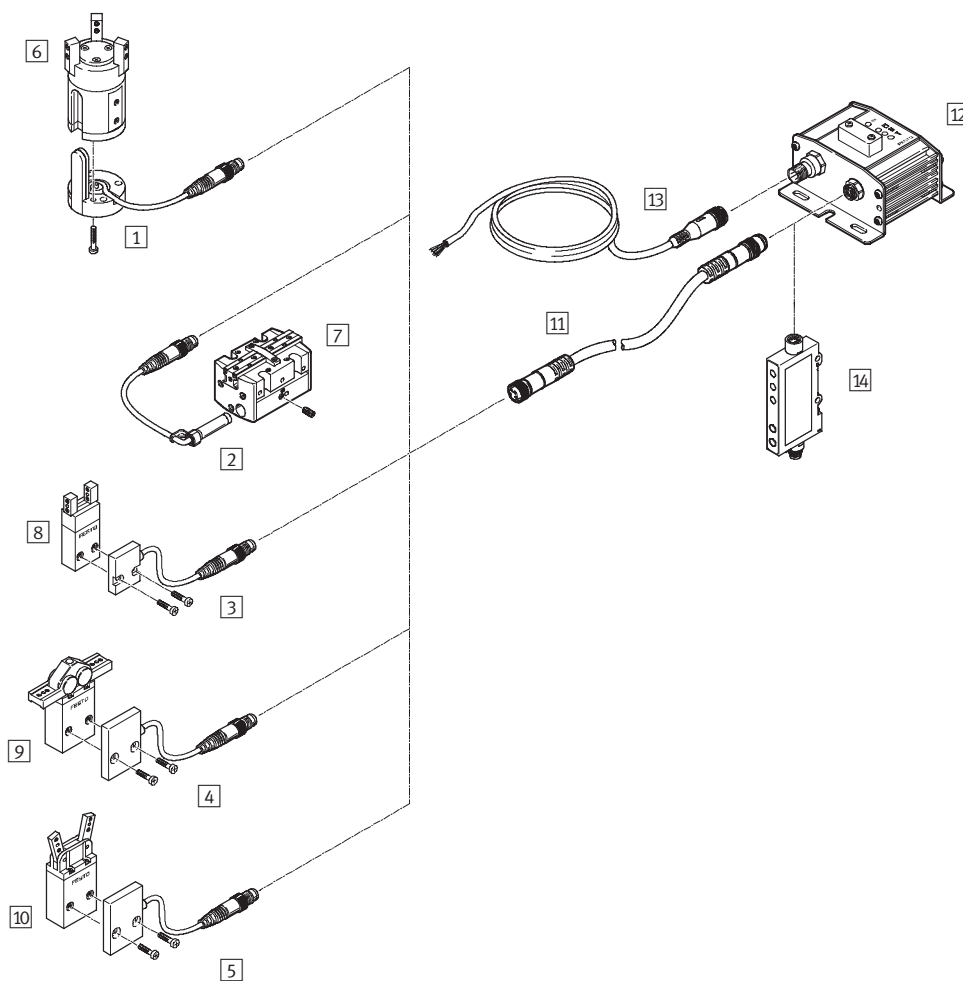
 **Importante**
Para sensores de posición SMH-S1-HG... convertidores de señales adaptados SVE4-HS → 163.

Sensores de posición SMH, para pinzas

Cuadro general de periféricos

Sensores
Sensores para actuadores

1.1



Accesorios		→ Página
Sensores de posición		
1	SMH-S1-HGD16	50
2	SMH-S1-HGPP	
3	SMH-S1-HGP06	
4	SMH-S1-HGR10	
5	SMH-S1-HGW10	

Accesorios		→ Página
Pinzas correspondientes		
6	Pinza de tres dedos HGD-16-A	www.festo.com
7	Pinza paralela HGPP	
8	Pinza paralela HGP-06-A	
9	Pinza radial HGR-10-A	
10	Pinza angular HGW-10-A	
Accesorios		
11	Cable KSMH-1-M8-2-M8	52
12	Verificador SMH-AE1	50
13	Cable de conexión NEBU-M12G5	52
14	Convertidor de señales SVE4	163

Referencias: cable		Hojas de datos → 169		
	Cantidad de hilos	Longitud del cable [m]	Nº art.	Tipo
Conector recto tipo zócalo				
	4	2,0	175 714	KSMH-1-M8-2-M8

Referencias: cables		Hojas de datos → 172		
	Cantidad de hilos	Longitud del cable [m]	Nº art.	Tipo
Conector recto tipo zócalo				
	5	2,5	541 330	NEBU-M12G5-K-2.5-LE5
		5	541 331	NEBU-M12G5-K-5-LE5