








# Racores de boquilla

Cuadro general de productos





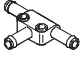
FESTO

Forma	Ejecución	Tipo	Conexión D1				Conexión D2		→ Página	
			Rosca M	Rosca G	Boquilla	Diámetro interior del tubo:	Boquilla	Diámetro interior del tubo:		
Forma recta	<b>Racores de boquilla con rosca y hexágono exteriores</b>									
		N	M5	–	–	–	3,6	3	3 / 5.4-115	
							4,8	4		
	<b>Racores de boquilla con rosca y hexágono exteriores</b>									
		CN	M3	–	–	–	2,6; 3,4	2, 3	3 / 5.4-115	
			M5	–			2,95; 3,6; 4,8	2, 3, 4		
			–	G1/8			3,6; 4,8; 7	3, 4, 6		
			–	G1/4			4,8; 7	4, 6		
			–	G3/8			7	6		
	<b>Racor de boquilla pasamuros</b>									
		SCN	–	–	2,95	2	–	–	3 / 5.4-116	
					3,6	3				
					4,8	4				
					7	6				
	<b>Racor de empalme con boquilla de un diente</b>									
	RTU	–	–	2,95	2	2,95	2	3 / 5.4-116		
					3,6	3	2,95		2	
					3,6	3	3,6		3	
					3,6	3	4,8		4	
					4,8	4	4,8		4	
					4,8	4	7		6	
					7	6	7		6	
En forma de L	<b>Racor en L de boquilla, con rosca exterior, orientable en 360°</b>									
		LCN	M3	–	–	–	2,95; 3,6	2, 3	3 / 5.4-117	
			M5	–			2,95; 3,6; 4,8	2, 3, 4		
			–	G1/8			3,6; 4,8; 7	3, 4, 6		
			–	G1/4			4,8; 7	4, 6		
			–	G3/8			7	6		
	<b>Racor en L de boquilla, con rosca exterior, cuerpo prolongado y orientable en 360°</b>									
		LCNH	M5	–	–	–	2,95; 3,6; 4,8	2, 3, 4	3 / 5.4-118	
			–	G1/8			3,6; 4,8; 7	3, 4, 6		
			–	G1/4			4,8; 7	4, 6		
			–	G3/8			7	6		
	<b>Racor en L con boquilla de un diente</b>									
		L-PK	–	–	2,95	2	–	–	3 / 5.4-118	
						3,6	3			
						4,8	4			
					7	6				

# Racores de boquilla


Cuadro general de productos

FESTO

Forma	Ejecución	Tipo	Conexión D1				Conexión D2		→ Página	
			Rosca M	Rosca G	Boquilla	Diámetro interior del tubo:	Boquilla	Diámetro interior del tubo:		
En forma de T	<b>Racor en T de boquilla, con rosca exterior, orientable en 360°</b>									
		TCN	M3		–	–	2,95; 3,6	2, 3	3 / 5.4-119	
			M5				2,95; 3,6; 4,8	2, 3, 4		
				G1/8				3,6; 4,8; 7		3, 4, 6
				G1/4				4,8; 7		4, 6
				G3/8				7		6
	<b>Racor en T con boquilla de un diente</b>									
		T-PK	–	–		2,95	2	–	3 / 5.4-119	
						3,6	3			
						4,8	4			
					7	6				
De forma en V	<b>Racor en V con boquilla de un diente</b>									
		V-PK	–	–		2,95	2	–	3 / 5.4-120	
						3,6	3			
						4,8	4			
						7	6			
En forma de Y	<b>Racor en Y con boquilla de un diente</b>									
		Y-PK	–	–		2,95	2	–	3 / 5.4-120	
						3,6	3			
						4,8	4			
						7	6			
Distribuidor con boquilla	<b>Distribuidor con boquilla</b>									
		FCN	–	–		2,95	2	2,95	2	3 / 5.4-121
						3,6	3	3,6	3	
						3,6	3	2,95	2	
						4,8	4	4,8	4	
						4,8	4	3,6	3	
						7	6	7	6	
						7	6	4,8	4	

# Racores de boquilla CRCN de acero inoxidable



Cuadro general de productos

Forma	Ejecución	Tipo	Conexión D1				Conexión D2		→ Página
			Rosca M	Rosca G	Boquilla	Diámetro interior del tubo:	Boquilla	Diámetro interior del tubo:	
Forma recta		CRCN	Racores de boquilla con rosca y hexágono exteriores, de acero inoxidable						
			M5	–	–	–	2,95; 3,6; 4,8	2, 3, 4	3 / 5.4-122
				G1/8			3,6; 4,8; 7	3, 4, 6	
				G1/4			4,8; 7	4, 6	
				G3/8			7	6	

# Boquilla C-P/N-P para clip para tubos

Cuadro general de productos

FESTO

Forma	Ejecución	Tipo	Conexión D1				Conexión D2		→ Página
			Rosca M	Rosca G	Boquilla	Diámetro interior del tubo:	Boquilla	Diámetro interior del tubo:	
<b>Boquilla para tubos</b>									
	C-...-P	-	G1/8	-	-	7	6	3 / 5.4-123	
			G1/4			7; 10	6, 9		
			G3/8			7; 10	6, 9		
			G1/2			14,8	13		
<b>Boquilla con junta (ejecución en aluminio y latón)</b>									
	N-...-P N-...-MS	-	G1/8	-	-	7	6	3 / 5.4-124	
			G1/4			7; 10	6, 9		
			G3/8			7; 10; 14,8	6, 9, 13		
			G1/2			10,3; 14,8	9, 13		
			G3/4			14,8; 20,8	13, 19		
<b>Clip para tubos según DIN 3017</b>									
	SK							3 / 5.4-125	

# Racores de boquilla N/CN

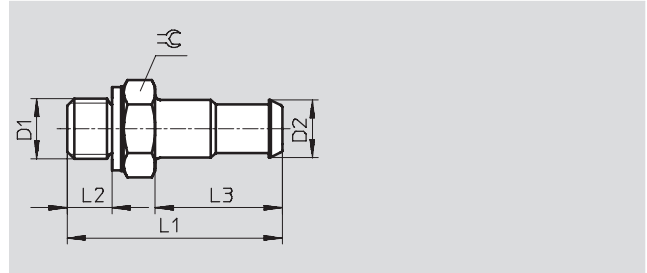
Hoja de datos



## Racor de boquilla

N...-PK  
con junta

Material:  
Latón



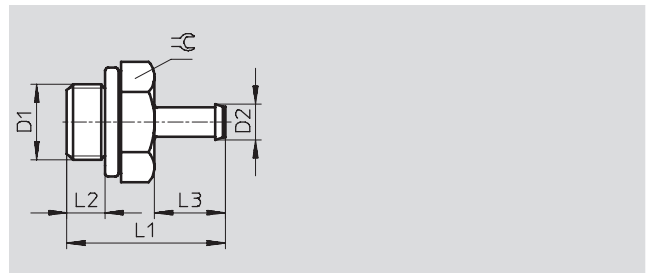
Dimensiones y referencias											
Conexión	Diámetro nominal	Boquilla	Para tubo de diámetro interior	L1	L2	L3	⌀	Peso	Nº de art.	Tipo	PE*
D1	[mm]	D2						[g]			
M5	2,5	3,6	3	16	3,5	8,5	7	1	4 446	N-M5-PK-3	10
	2,5	4,8	4	18	3,5	10,5	7	2	4 902	N-M5-PK-4	10

\* Cantidad por unidad de embalaje

## Racor de boquilla

CN...-PK  
con junta

Material:  
Rosca M3: Acero de aleación fina, inoxidable  
Rosca M5: Acero  
Rosca G: Aluminio



Dimensiones y referencias											
Conexión	Diámetro nominal	Boquilla	Para tubo de diámetro interior	L1	L2	L3	⌀	Nº de art.	Tipo	PE*	
D1	[mm]	D2									
Rosca M											
M3	1,5	2,6	2	10	3	5	4,5	15 871	CN-M3-PK-2	10	
	1,5	3,4	3	11	3	6	4,5	15 872	CN-M3-PK-3	10	
M5	1,5	2,95	2	13,8	3,8	6	7	19 521	CN-M5-PK-2	10	
	2,5	3,6	3	17,5	3,8	9,7	7	12 255	CN-M5-PK-3	10	
	2,5	4,8	4	19,5	3,8	11,7	7	12 256	CN-M5-PK-4	10	
Rosca G											
G1/8	2,5	3,6	3	20,2	4,9	9,7	13	11 944	CN-1/8-PK-3	10	
	3,2	4,8	4	22,2	4,9	11,7	13	11 945	CN-1/8-PK-4	10	
	5,3	7	6	24,5	4,9	14	13	11 946	CN-1/8-PK-6	10	
G1/4	3,2	4,8	4	24,7	5,8	11,7	17	11 947	CN-1/4-PK-4	10	
	5,3	7	6	27	5,8	14	17	11 948	CN-1/4-PK-6	10	
G3/8	5,3	7	6	28	6,8	14	19	11 949	CN-3/8-PK-6	10	

\* Cantidad por unidad de embalaje

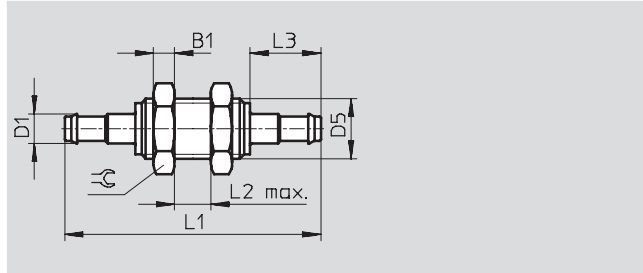
# Racores de boquilla N/CN

Hoja de datos



## Racor de boquilla pasamuros SCN-PK

Material:  
Aluminio

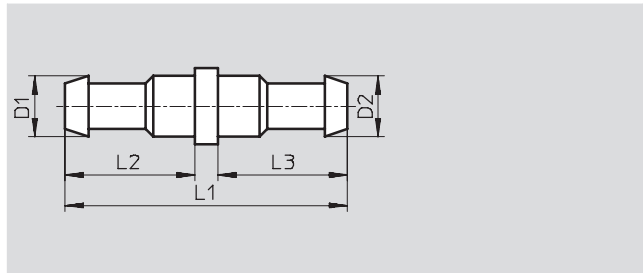


Dimensiones y referencias												
Boquilla	Díámetro nominal	Para tubo de diámetro interior	D5	B1	L1	L2	L3	⌀	Peso	Nº de art.	Tipo	PE*
D1	[mm]								[g]			
2,95	1,5	2	M4	2,2	23,4	6	6	7	1	19 528	SCN-PK-2	10
3,6	1,9	3	M6x0,75	3,2	35,3	8	9,7	10	4	11 972	SCN-PK-3	10
4,8	2,8	4	M10x1	3,5	42,4	10	11,7	13	7	11 973	SCN-PK-4	10
7	4,8	6	M12x1	4	48	10	14	17	10	11 974	SCN-PK-6	10

\* Cantidad por unidad de embalaje

## Racor de empalme RTU-PK con boquilla

Material:  
Latón



Dimensiones y referencias												
Boquilla		Díámetro nominal [mm]	Para tubo de diámetro interior		L1	L2	L3	Peso [g]	Nº de art.	Tipo	PE*	
D1	D2		D1	D2								
2,95	2,95	1,5	2	2	14	6	6	1	19 541	RTU-PK-2/2-B	10	
3,6	2,95	1,5	3	2	17,7	9,7	6	1	19 542	RTU-PK-3/2	10	
3,6	3,6	2,5	3	3	19	8,5	8,5	1	4 805	RTU-PK-3/3	10	
3,6	4,8	2,5	3	4	20	8,5	10,5	2	4 499	RTU-PK-3/4	10	
4,8	4,8	3,4	4	4	23	10,5	10,5	2	4 806	RTU-PK-4/4	10	
4,8	7	3,4	4	6	25,5	10,5	13	2	7 604	RTU-PK-4/6	10	
7	7	5,3	6	6	28	13	13	3	7 605	RTU-PK-6/6	10	

\* Cantidad por unidad de embalaje

# Racores de boquilla N/CN

Hoja de datos

FESTO

## Racor en L de boquilla LCN-...-PK

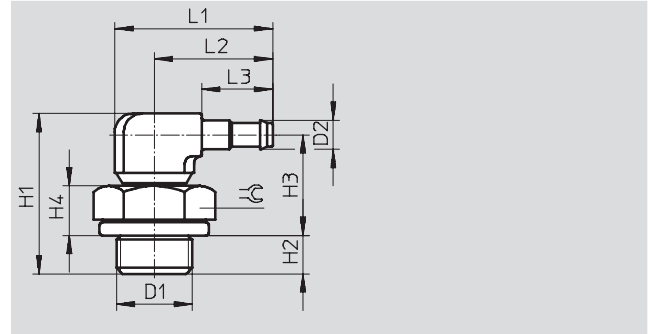
Orientable en 360°

Material:

Rosca M3: Acero de aleación fina, fundición inyectada de cinc

Rosca M5: Acero, fundición inyectada de cinc

Rosca G: Aluminio, fundición inyectada de cinc



Dimensiones y referencias															
Conexión	Diámetro nominal	Boquilla	Para tubo de diámetro interior	H1	H2	H3	H4	L1	L2	L3	⌀	Peso	Nº de art.	Tipo	PE*
D1	[mm]	D2										[g]			
<b>Rosca M</b>															
M3	1,3	2,95	2	14	2,8	9,2	3,0	12,2	9,6	6	4,5	2	30 491	LCN-M3-PK-2-B	10
	2,0	3,6	3	15,2	2,8	9,8	3,0	15,9	13,3	9,7	4,5	2	30 982	LCN-M3-PK-3	10
M5	1,3	2,95	2	16	3,8	10,2	4,0	12,2	9,6	6	7	4	19 523	LCN-M5-PK-2	10
	2,0	3,6	3	20,1	3,8	13,7	4,0	18,7	14,7	9,7	7	5	12 257	LCN-M5-PK-3	10
	2,9	4,8	4	21,4	3,8	13,9	4,0	20,7	16,7	11,7	7	6	12 258	LCN-M5-PK-4	10
<b>Rosca G</b>															
G1/8	2,0	3,6	3	21,2	4,9	13,7	5,6	24	17,5	9,7	13	9	11 955	LCN-1/8-PK-3	10
	2,9	4,8	4	22,55	4,9	14,15	5,6	26	19,5	11,7	13	10	11 956	LCN-1/8-PK-4	10
	4,9	7	6	24,45	4,9	15,15	5,6	28,5	22	14,2	13	11	11 957	LCN-1/8-PK-6	10
G1/4	2,9	4,8	4	25,05	5,8	15,75	7,2	26	19,5	11,7	17	13	12 958	LCN-1/4-PK-4	10
	4,9	7	6	26,95	5,8	16,75	7,2	28,5	22	14,2	17	15	12 959	LCN-1/4-PK-6	10
G3/8	4,9	7	6	27,95	6,8	16,75	7,2	28,5	22	14,2	19	20	12 960	LCN-3/8-PK-6	10

\* Cantidad por unidad de embalaje

# Racores de boquilla N/CN

Hoja de datos

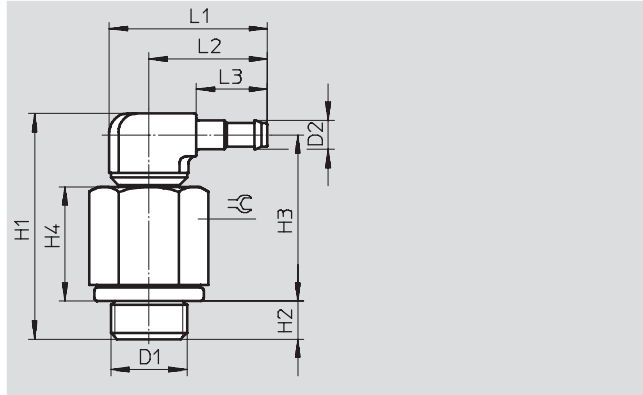


**Racor en L de boquilla LCNH-...-PK**  
Orientable en 360°

Material:

Rosca M: Acero, fundición inyectada de cinc

Rosca G: Aluminio, fundición inyectada de zinc



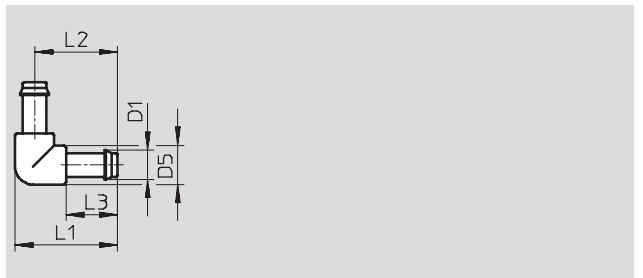
Dimensiones y referencias															
Conexión	Diámetro nominal	Boquilla	Para tubo de diámetro interior	H1	H2	H3	H4	L1	L2	L3	⌀	Peso	Nº de art.	Tipo	PE*
D1	[mm]	D2										[g]			
<b>Rosca M</b>															
M5	1,3	2,95	2	26,9	3,8	21,1	14,9	12,2	9,6	6	7	8	35 982	LCNH-M5-PK-2	10
	2,0	3,6	3	28,7	3,8	22,3	12,6	18,7	14,7	9,7	7	9	35 983	LCNH-M5-PK-3	10
	2,9	4,8	4	30,2	3,8	22,9	12,6	20,7	16,7	11,7	7	10	35 984	LCNH-M5-PK-4	10
<b>Rosca G</b>															
G1/8	2,0	3,6	3	31,8	4,9	24,3	16,2	24,0	17,5	9,7	13	13	35 985	LCNH-1/8-PK-3	10
	2,9	4,8	4	33,15	4,9	24,75	16,2	26	19,5	11,7	13	14	35 986	LCNH-1/8-PK-4	10
	4,9	7	6	35,05	4,9	25,75	16,2	28,5	22	14,2	13	16	35 987	LCNH-1/8-PK-6	10
G1/4	2,9	4,8	4	35,65	5,8	26,35	17,8	26	19,5	11,7	17	21	35 988	LCNH-1/4-PK-4	10
	4,9	7	6	37,55	5,8	27,35	17,8	28,5	22	14,2	17	22	35 989	LCNH-1/4-PK-6	10
G3/8	4,9	7	6	38,55	6,8	27,35	17,8	28,5	22	14,2	19	29	35 990	LCNH-3/8-PK-6	10

\* Cantidad por unidad de embalaje

## Boquilla en L L-PK

Material:

Latón, poliacetal



Dimensiones y referencias										
Boquilla	Diámetro nominal	Para tubo de diámetro interior	D5	L1	L2	L3	Peso	Nº de art.	Tipo	PE*
D1	[mm]						[g]			
2,95	1,5	2	4	12,2	10,2	6	1	19 539	L-PK-2	10
3,6	2,5	3	6,5	18,9	15,6	9,7	1	7 473	L-PK-3	10
4,8	3,4	4	7,8	22,6	18,7	11,7	2	9 584	L-PK-4	10
7	5,3	6	10,4	31,5	26,3	14	7	150 012	L-PK-6	10

\* Cantidad por unidad de embalaje



# Racores de boquilla N/CN

Hoja de datos



## Racor en L de boquilla TCN-...-PK

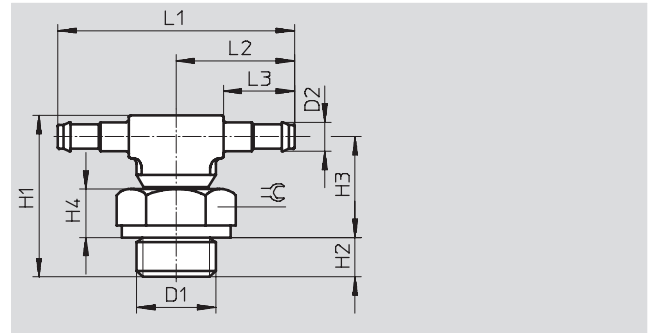
Orientable en 360°

Material:

Rosca M3: Acero inoxidable de aleación fina, fundición inyectada de cinc

Rosca M5: Acero, fundición inyectada de cinc

Rosca G: Aluminio, fundición inyectada de zinc



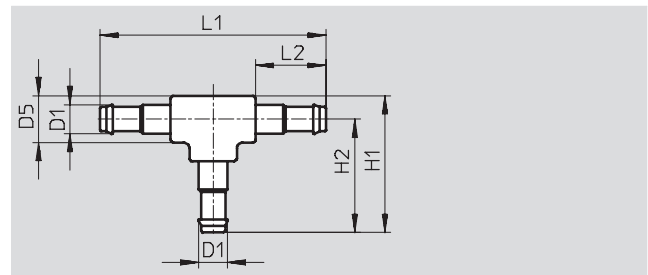
Dimensiones y datos para efectuar los pedidos														
Conexión	Diámetro nominal	Boquilla	Para tubo de diámetro interior	H1	H2	H3	H4	L1	L2	L3	⊕	Nº de art.	Tipo	PE*
D1	[mm]	D2												
<b>Rosca M</b>														
M3	1,3	2,95	2	14	2,8	9,2	3,0	19,2	9,6	6	4,5	30 492	TCN-M3-PK-2	10
	2,0	3,6	3	15,2	2,8	9,8	3,0	26,6	13,3	9,7	4,5	30 983	TCN-M3-PK-3	10
M5	1,3	2,95	2	16	3,8	10,2	4,0	19,2	9,6	6	7	19 525	TCN-M5-PK-2	10
	2,0	3,6	3	20,1	3,8	13,7	4,0	29,4	14,7	9,7	7	12 259	TCN-M5-PK-3	10
	2,9	4,8	4	18,1	3,8	14,3	4,0	33,4	16,7	11,7	7	12 432	TCN-M5-PK-4	10
<b>Rosca G</b>														
G $\frac{1}{8}$	2,0	3,6	3	21,2	4,9	13,7	5,6	35	17,5	9,7	13	11 961	TCN- $\frac{1}{8}$ -PK-3	10
	2,9	4,8	4	22,55	4,9	14,15	5,6	39	19,5	11,7	13	11 962	TCN- $\frac{1}{8}$ -PK-4	10
	4,9	7	6	24,45	4,9	15,15	5,6	44	22	14,2	13	11 963	TCN- $\frac{1}{8}$ -PK-6	10
G $\frac{1}{4}$	2,9	4,8	4	25,05	5,8	15,75	7,2	39	19,5	11,7	17	11 964	TCN- $\frac{1}{4}$ -PK-4	10
	4,9	7	6	26,95	5,8	16,75	7,2	44	22	14,2	17	11 965	TCN- $\frac{1}{4}$ -PK-6	10
G $\frac{3}{8}$	4,9	7	6	27,95	6,8	16,75	7,2	44	22	14,2	19	11 966	TCN- $\frac{3}{8}$ -PK-6	10

\* Cantidad por unidad de embalaje

## Unión en T con boquilla T-PK

Material:

Latón, poliacetal



Dimensiones y referencias											
Boquilla	Diámetro nominal	Para tubo de diámetro interior	D5	H1	H2	L1	L2	Peso	Nº de art.	Tipo	PE*
D1	[mm]							[g]			
2,95	1,5	2	4	12,2	10,2	20,4	6	1	30 919	T-PK-2	10
3,6	2,5	3	6,5	18,9	15,6	31,2	9,7	2	7 267	T-PK-3	10
4,8	3,4	4	7,8	22,6	18,7	37,4	11,7	3	9 585	T-PK-4	10
7	5,3	6	10,4	31,5	26,3	52,6	14	11	150 015	T-PK-6	10

\* Cantidad por unidad de embalaje

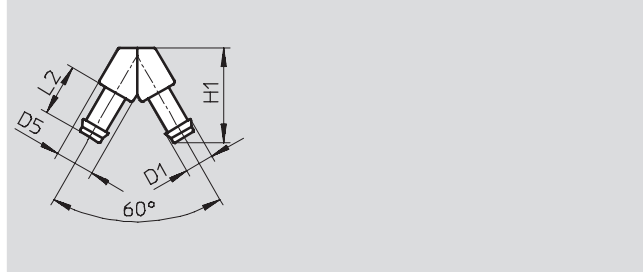
# Racores de boquilla N/CN

Hoja de datos

FESTO

## Boquilla en V V-PK

Material:  
Latón, poliacetal

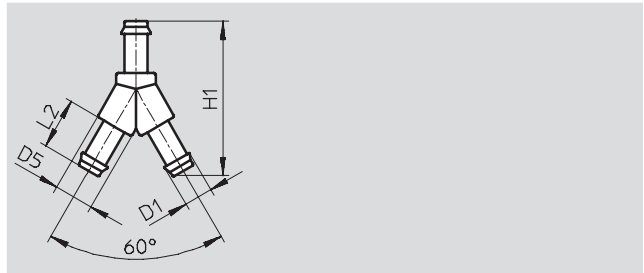


Dimensiones y referencias									
Boquilla	Diámetro nominal	Para tubo de diámetro interior	D5	H1	L2	Peso	Nº de art.	Tipo	PE*
D1	[mm]					[g]			
2,95	1,5	2	4	11,3	6	1	30 918	V-PK-2 <sup>1)</sup>	10
3,6	2,5	3	6,5	17,6	9,7	1	7 268	V-PK-3	10
4,8	3,4	4	7,8	21	11,7	2	30 920	V-PK-4	10
7	5,3	6	10,4	29,8	14	8	150 014	V-PK-6	10

1) Conformidad con RoHS  
\* Cantidad por unidad de embalaje

## Boquilla en Y Y-PK

Material:  
Latón, poliacetal



Dimensiones y referencias									
Boquilla	Diámetro nominal	Para tubo de diámetro interior	D5	H1	L2	Peso	Nº de art.	Tipo	PE*
D1	[mm]					[g]			
2,95	1,5	2	4	18	6	1	19 540	Y-PK-2 <sup>1)</sup>	10
3,6	2,5	3	6,5	28,8	9,7	2	7 269	Y-PK-3	10
4,8	3,4	4	7,8	34,5	11,7	3	9 586	Y-PK-4	10
7	5,3	6	10,4	49,2	14	12	150 013	Y-PK-6	10

1) Conformidad con RoHS  
\* Cantidad por unidad de embalaje

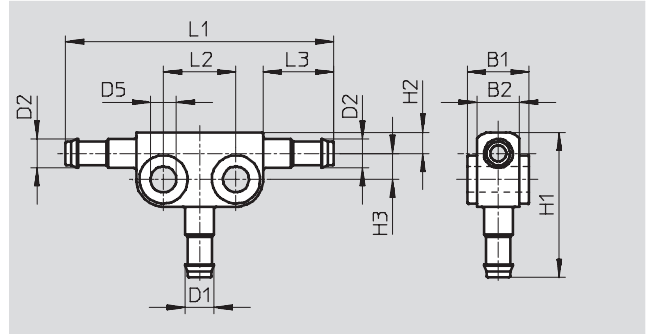
# Racores de boquilla N/CN

Hoja de datos



## Distribuidor FCN

Material:  
Fundición inyectada de zinc



Dimensiones y referencias																	
Boquilla		Diámetro nominal [mm]	Para tubo de diámetro interior		B1	B2	D5	H1	H2	H3	L1	L2	L3	Peso [g]	Nº de art.	Tipo	PE*
D1	D2		D1	D2													
2,95	2,95	1,3	2	2	6	4	3,2	15,7	3,1	2,6	28	8	6	5	19 527	FCN-3-PK-2-B	10
3,6	3,6	2	3	3	8,4	5,2	4,3	21,6	3,5	3,9	38,4	10	9,7	8	14 768	FCN-3-PK-3	10
2,95	3,6	2/1,3	2	3	8,4	5,2	4,3	17,9	3,5	3,9	38,4	10	9,7	8	31 314	FCN-3-PK-3/2	10
4,8	4,8	2,9	4	4	10,2	7	4,3	24	3,5	4,3	44,4	12	11,7	12	14 769	FCN-3-PK-4	10
3,6	4,8	2,9/2	3	4	10,2	7	4,3	22	3,5	4,3	44,4	12	11,7	12	31 315	FCN-3-PK-4/3	10
7	7	4,9	6	6	12	8,8	4,3	28,4	4,4	5,3	49,4	12	14,2	16	14 770	FCN-3-PK-6	10
4,8	7	4,9/2,9	4	6	12	8,8	4,3	25,9	4,4	5,3	49,4	12	14,2	16	31 316	FCN-3-PK-6/4	10

\* Cantidad por unidad de embalaje

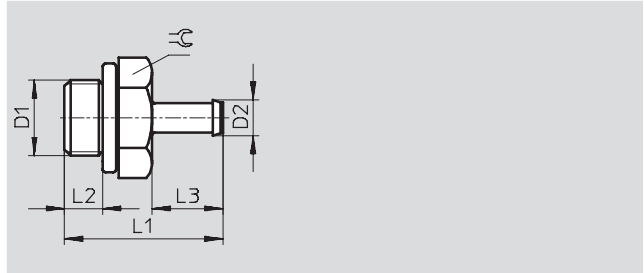
# Racores de boquilla CRCN de acero inoxidable

Hoja de datos



**Racor de boquilla CRCN**  
con junta

Material:  
Acero de aleación fina, inoxidable



Dimensiones y referencias										
Conexión	Diámetro nominal	Boquilla	Para tubo de diámetro interior	L1	L2	L3	⌀	Nº de art.	Tipo	PE*
D1	[mm]	D2								
Rosca M										
M5	1,5	2,95	2	13,8	3,8	6	7	30 985	CRCN-M5-PK-2	10
	2,5	3,6	3	17,5	3,8	9,7	7	13 967	CRCN-M5-PK-3	10
	2,5	4,8	4	19,5	3,8	11,7	7	13 968	CRCN-M5-PK-4	10
Rosca G										
G $\frac{1}{8}$	2,5	3,6	3	20,2	4,9	9,7	13	13 969	CRCN- $\frac{1}{8}$ -PK-3	10
	3,2	4,8	4	22,2	4,9	11,7	13	13 970	CRCN- $\frac{1}{8}$ -PK-4	10
	5,3	7	6	24,5	4,9	14	13	13 971	CRCN- $\frac{1}{8}$ -PK-6	10
G $\frac{1}{4}$	3,2	4,8	4	24,7	5,8	11,7	17	13 972	CRCN- $\frac{1}{4}$ -PK-4	1
	5,3	7	6	27	5,8	14	17	13 973	CRCN- $\frac{1}{4}$ -PK-6	1
G $\frac{3}{8}$	5,3	7	6	28	6,8	14	19	13 974	CRCN- $\frac{3}{8}$ -PK-6	1

\* Cantidad por unidad de embalaje

# Boquilla C-P/N-P para abrazadera de tubos

Hoja de datos

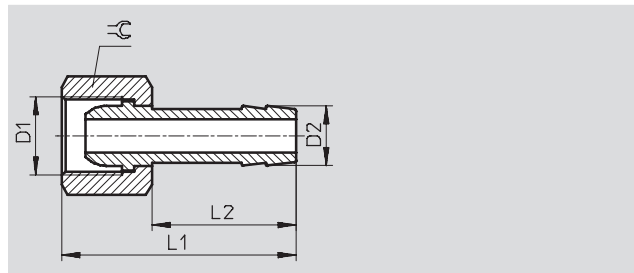
FESTO

## Boquilla para rosca interior C-...-P

Material:

Latón

Ejecución de aluminio



Dimensiones y referencias										
Conexión	Diámetro nominal	Boquilla	Para tubo de diámetro interior	L1	L2	⌀	Peso	Nº de art.	Tipo	PE*
D1	[mm]	D2					[g]			
Rosca G										
G $\frac{1}{8}$	4	7	6	36	24	13	18	2 021	C- $\frac{1}{8}$ -P-6	10
G $\frac{1}{4}$	4,5	7	6	39	24	17	28	2 022	C- $\frac{1}{4}$ -P-6	10
	5,5	10	9	39	24	17	34	2 023	C- $\frac{1}{4}$ -P-9	10
G $\frac{3}{8}$	4,5	7	6	39	24	19	31	2 024	C- $\frac{3}{8}$ -P-6	1
	6,5	10	9	39	24	19	34	2 025	C- $\frac{3}{8}$ -P-9	1
G $\frac{1}{2}$	11	14,8	13	50	30	24	64	2 026	C- $\frac{1}{2}$ -P-13	1

\* Cantidad por unidad de embalaje

# Boquilla C-P/N-P para abrazadera de tubos

Hoja de datos

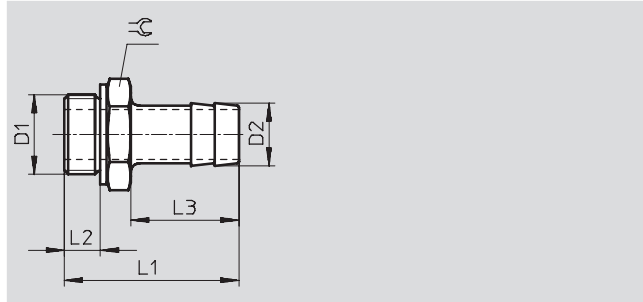


**Boquilla para tubos N-...-P**  
con junta

Material:

N...-P: Aluminio anodizado azul

N...-P...MS: Latón



Dimensiones y referencias											
Conexión	Diámetro nominal	Boquilla	Para tubo de diámetro interior	L1	L2	L3	±	Peso	Nº de art.	Tipo	PE*
D1	[mm]	D2						[g]			
Rosca G											
G <sup>1</sup> / <sub>8</sub>	4,5	7	6	34,7	4,9	24,2	13	14	3 605	N- <sup>1</sup> / <sub>8</sub> -P-6	10
G <sup>1</sup> / <sub>4</sub>	4,5	7	6	37,1	5,8	24,1	17	21	3 606	N- <sup>1</sup> / <sub>4</sub> -P-6	10
	6,5	10	9	37,1	5,8	24,1	17	24	3 607	N- <sup>1</sup> / <sub>4</sub> -P-9	10
G <sup>3</sup> / <sub>8</sub>	4,5	7	6	38,1	6,8	24,1	19	34	3 608	N- <sup>3</sup> / <sub>8</sub> -P-6	10
	7,6	10	9	38,1	6,8	24,1	19	31	3 609	N- <sup>3</sup> / <sub>8</sub> -P-9	10
	11	14,8	13	45,4	6,8	30	19	35	36 160	N- <sup>3</sup> / <sub>8</sub> -P-13	1
G <sup>1</sup> / <sub>2</sub>	8	10,3	9	39,5	8,15	24	24	61	3 610	N- <sup>1</sup> / <sub>2</sub> -P-9	1
	11	14,8	13	45,5	8,15	30	24	63	3 611	N- <sup>1</sup> / <sub>2</sub> -P-13	1
G <sup>3</sup> / <sub>4</sub>	11	14,8	13	50	9,05	30	32	113	3 612	N- <sup>3</sup> / <sub>4</sub> -P-13	1
	16,5	20,8	19	56	9,05	36	32	117	3 613	N- <sup>3</sup> / <sub>4</sub> -P-19	1
G <sup>1</sup> / <sub>8</sub>	4,5	7	6	34,7	4,9	24,2	13	10	15 630	N- <sup>1</sup> / <sub>8</sub> -P-6-MS	10
G <sup>1</sup> / <sub>4</sub>	4,5	7	6	37,1	5,8	24,1	17	15	15 631	N- <sup>1</sup> / <sub>4</sub> -P-6-MS	10
	6,5	10	9	37,1	5,8	24,1	17	20	15 632	N- <sup>1</sup> / <sub>4</sub> -P-9-MS	10
G <sup>3</sup> / <sub>8</sub>	4,5	7	6	38,1	6,8	24,1	19	30	15 633	N- <sup>3</sup> / <sub>8</sub> -P-6-MS	10
	7,6	10	9	38,1	6,8	24,1	19	35	15 634	N- <sup>3</sup> / <sub>8</sub> -P-9-MS	10
	11	14,8	13	45,4	6,8	30	19	40	36 161	N- <sup>3</sup> / <sub>8</sub> -P-13-MS	1
G <sup>1</sup> / <sub>2</sub>	8	10,3	9	39,5	8,15	24	24	50	15 635	N- <sup>1</sup> / <sub>2</sub> -P-9-MS	1
	11	14,8	13	45,5	8,15	30	24	55	15 636	N- <sup>1</sup> / <sub>2</sub> -P-13-MS	1
G <sup>3</sup> / <sub>4</sub>	11	14,8	13	50	9,05	30	32	100	15 637	N- <sup>3</sup> / <sub>4</sub> -P-13-MS	1
	16,5	20,8	19	56	9,05	36	32	105	15 638	N- <sup>3</sup> / <sub>4</sub> -P-19-MS	1

\* Cantidad por unidad de embalaje

## Abrazaderas de tubos SK

Hoja de datos

### Abrazadera de tubos SK según DIN 3017

Las abrazaderas para los tubos flexibles están provistas de una rosca helicoidal. Ancho de 8 mm.

Material:  
Acero



Dimensiones y referencias				
Diámetros de fijación [mm]	Peso [g]	Nº de art.	Tipo	PE*
10 ... 16	7	9 274	SK-10-16	10
16 ... 25	12	9 275	SK-16-25	10
20 ... 32	13	9 276	SK-20-32	10

\* Cantidad por unidad de embalaje