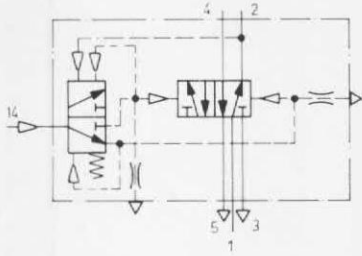


**Impulsuntersetzer  
mit Anschlußplatte  
Typ VLL-5-PK-3**

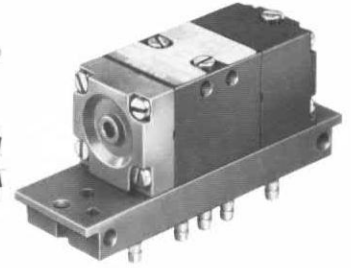
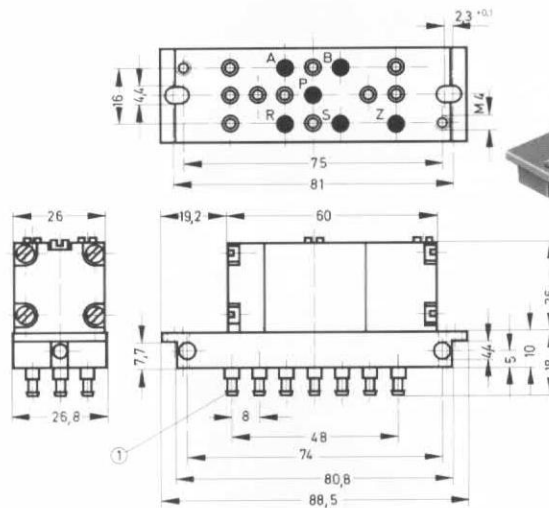
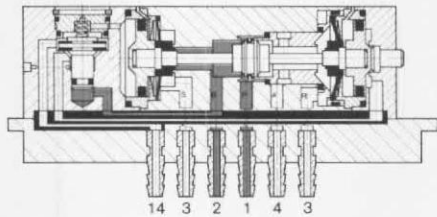


Das Ventil besteht aus einem 5/2-Wege-Grundventil mit angebaurem Unter-setzer-Element. Ein Signal bei Anschluß 14 schaltet das Ventil um und sperrt den Unter-setzerkolben. Nach Signalende wird der Unter-setzerkolben durch eine Feder bzw. über Ausgang 2 so umge-steuert, daß das nächste Steuersignal das Zurückschalten des Ventils bewirkt. Bis zu dessen Eintreffen behält das Grundventil seine Schaltstellung bei. Das bedeutet, bei jedem Signal auf 14 wechselt das Ausgangssignal bei 4 und 2.

**Hinweis:**

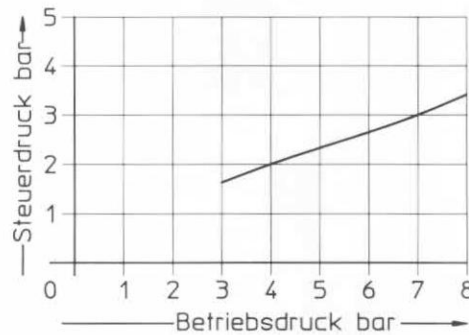
Werden bei abgeschalteter Zuleitung 1 ein oder mehrere Steuersignale auf 14 gegeben, so ist beim Zuschalten des Arbeitsdrucks 1 immer Anschluß 1 mit 2 verbunden.

Wird kein Signal auf 14 gegeben, so bleibt die jeweilige Schaltstellung erhalten, auch wenn der Arbeitsdruck 1 wieder zugeschaltet wird.



- ① Stecknippel für Kunststoffschauch NW 3
- 1 (P) = Druckluftanschluß
- 4, 2 (A, B) = Arbeits- bzw. Ausgangsleitungen
- 5, 3 (R, S) = Entlüftung
- 14 (Z) = Steuerleitung

**Minimaler Steuerdruck in Abhängigkeit vom Betriebsdruck**



Montagerahmen für Reihenmontage und Schaltschrankeinbau  
siehe Seite 10.10/20-1.

| Bestellbezeichnung          | Teile-Nr./Typ                     | 4606 VLL-5-PK-3  |
|-----------------------------|-----------------------------------|--|
| Medium                      |                                   | gefilterte, geölte oder gefilterte, nicht geölte Druckluft                       |
| Bauart                      |                                   | Sitzventil   |
| Befestigungsart             |                                   | 2 Durchgangsbohrungen in Anschlußplatte oder auf Montagerahmen                   |
| Anschluß                    | Arbeitsleitungen<br>Steuerleitung | Stecknippel für Kunststoffschauch NW 3<br>Stecknippel für Kunststoffschauch NW 3 |
| Nennweite                   |                                   | 2,5 mm   |
| Normalnenndurchfluß (1 → 4) |                                   | 105 l/min  |
| Betriebsdruckbereich        |                                   | 3 bis 8 bar  |
| Steuerdruckbereich          |                                   | siehe Diagramm   |
| Schaltzeit bei 6 bar        |                                   | 20 ms  |
| Signaldauer min.            |                                   | 10 ms  |
| Temperaturbereich           |                                   | 0 bis +60° C   |
| Werkstoffe                  |                                   | Gehäuse: Al, Kunststoff; Anschlußplatte: Kunststoff, Ms; Dichtungen: Perbunan    |
| Gewicht                     |                                   | 0,130 kg   |

# M5-Compactsystem

3/2-Wegeventile, Stecknippel für Schlauch NW 3

## Verschleißteilsatz

|                    |            |
|--------------------|------------|
| für Typ            | VLL-5-PK-3 |
| Bestellbezeichnung | 104 220    |

