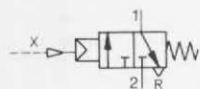


Druckverstärker Typ VL-3-4-H-20



Zubehör:

Anschlußplatte 1n
Typ APL-1 N/H-PK-3
für einen Druckverstärker

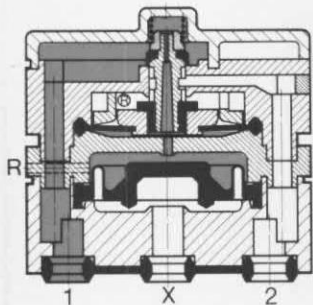
Anschlußplatte 2n
Typ APL-2 N/3 H-M 5
für einen bis drei Druckverstärker

Der Verstärker wird mit Zylinderschrauben M 3 befestigt.

Zwei Zylinderschrauben M 3 x 35 DIN 84 verzinkt, Bestellbezeichnung 208492, werden mitgeliefert.

Montagerahmen für Reihenmontage und Schaltschrankbau Seite 10.10/20-1.

Beispiel: Typ VL-3-4-H-20



VL-3-4-H-20



APL-1 N/H-PK-3



APL-2 N/3 H-M 5

Der Druckverstärker ist ein pneumatischer Schaltverstärker mit der Funktion eines indirekt betätigten 3/2-Wegeventils, welches in Nullstellung keinen Durchgang hat. Mit ihm werden Niederdrucksignale auf das Druckniveau von 1 bis 7 bar verstärkt. Als Betätigungselement wird ein Rollbalg verwendet.

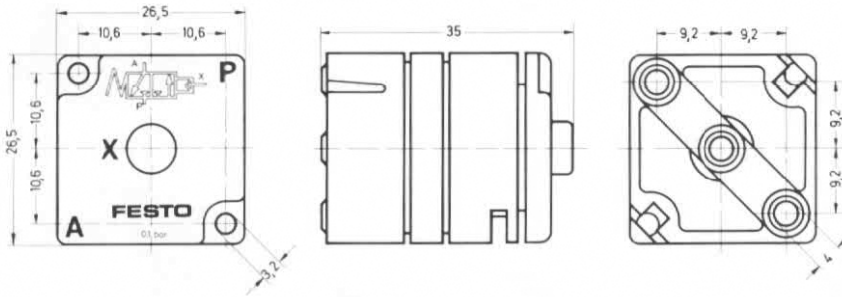
Im unbetätigten Zustand tritt vom Anschluß P nach R ein geringer ständiger Luftverbrauch am Vorsteuersitz auf. Das Umschalten des 3/2-Wegeventils erfolgt mit sehr geringer Überschneidung, wobei durch den Schnappeffekt das Element schnell durchschaltet.

Die Montage erfolgt auf einer 1n- oder 2n-Anschlußplatte durch Schraubenbefestigung. Eine Dichtung gehört zum Lieferumfang.

Bestellbezeichnung	Verstärker	7098 VL-3-4-H-20	-	-
Teile-Nr./Typ	Montageplatte	-	7088 APL-1 N/H-PK-3	7536 APL-2N/3H-M 5
Medium		gefilterte, nicht geölte Druckluft		
Bauart		Sitzventil, einseitig indirekt betätigt mit Rückstellfeder		
Befestigungsart		auf Anschlußplatte	auf Montagerahmen 1n bzw. 2n	
Anschluß		siehe Anschlußplatte	X: Stecknippel für Schlauch NW4 P, A: Stecknippel für Schlauch NW3	M 5
Nennweite		4 mm	2,5 mm	
Normalnenndurchfluß		80 l/min	-	
Betriebsdruckbereich bei 1		1 bis 7 bar	-	
Max. Steuerdruck bei X		0,25 bar	-	
Ansprechdruck		> 20 mbar	-	
Abfalldruck		< 8 mbar	-	
Ständiger Luftverbrauch in unbetät. Zustand		3,6 l/min	-	
Umgebungstemperatur		-10 bis +60° C		
Mediumstemperatur		-10 bis +60° C		
Werkstoffe		Gehäuse: Kunststoff, Dichtungen: Perbunan	Kunststoff, Ms, Al	GD-Zn Al
Gewicht		0,020 kg	0,010 kg	0,065 kg

Staudruckbetätigte Ventile und Druckverstärker
 Druckverstärker für Sensoren

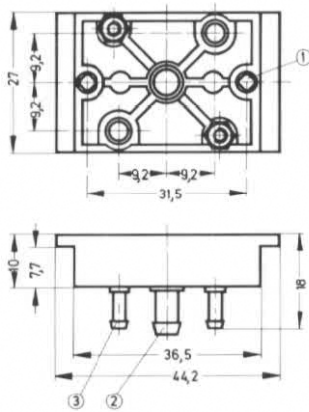
Typ VL-3-4-H-20



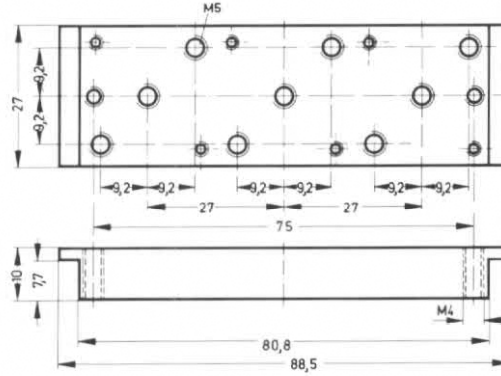
Zulässiges Anzugsdrehmoment
 für die Befestigungsschrauben
 10 Ncm (1 kpcm)

P = Druckluftanschluß
 A = Arbeits- bzw. Ausgangsleitung
 R = Entlüftung
 X = Steuerleitung

Typ APL-1 N/H-PK-3



APL-2 N/3 H-M 5



① für Gewinde M 4
 ② Stecknippel für Schlauch NW 4
 ③ Stecknippel für Schlauch NW 3