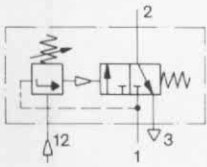
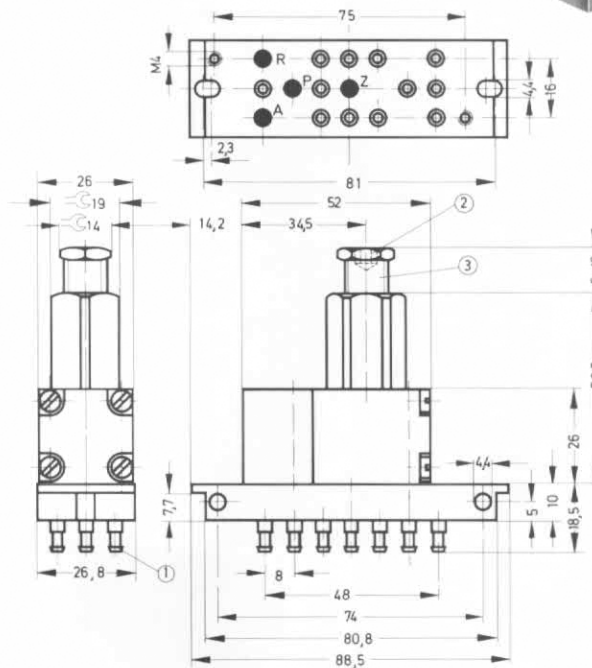
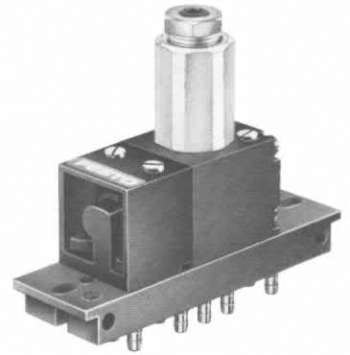
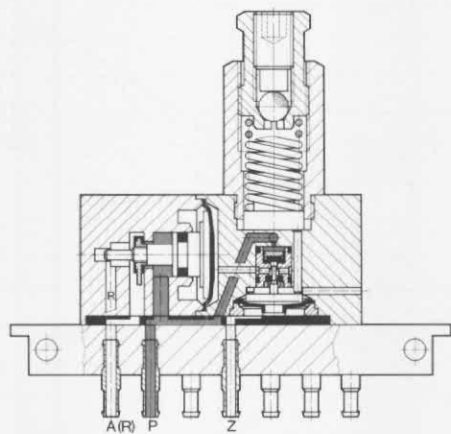


**Druckschaltventil  
Typ VD-3-PK-3  
mit Anschlußplatte**



Das Ventil wird eingesetzt, wenn ein druckabhängiges Signal zum Weerschalten einer Steuerung benötigt wird, z. B. beim Erreichen eines minimalen Spanndrucks bei Zylindern. Die Druckeinstellung wird an der Einstellschraube vorgenommen. Sobald dann das am Anschluß 12 anstehende Steuersignal den eingestellten Druck erreicht, wird das angebaute 3/2-Wegeventil betätigt. Umgekehrt schaltet das Ventil zurück, wenn das Signal an 12 den eingestellten Druck unterschreitet.

Montagerahmen für Reihenmontage siehe Seite 10.10/20-1.



- ① Stecknippel für Kunststoffschlauch NW 3
- ② Feststellschraube
- ③ Druck-Einstellschraube (1 Teilstrich ≈ 1 bar)

- 1 (P) = Druckluftanschluß
- 2 (A) = Arbeits- bzw. Ausgangsleitung
- 3 (R) = Entlüftung
- 12 (Z) = Steuerleitung

Bestellbezeichnung	Teile-Nr./Typ	9270 VD-3-PK-3
Medium		gefilterte, geölte oder gefilterte, nicht geölte Druckluft
Bauart		Sitzventil mit Rückstellfeder
Befestigungsart		Durchgangsbohrungen in Anschlußplatte oder auf Montagerahmen
Anschluß		Stecknippel für Kunststoffschlauch NW 3
Nennweite		2,5 mm
Normalnenndurchfluß (1 → 2)		100 l/min
Betriebsdruckbereich		1,8 bis 8 bar
Einstellbarer Steuerdruck		1 bis 8 bar
Wiederholgenauigkeit	Einschaltdrücke > 1 bar Ausschaltdrücke > 1 bar	± 2% ± 1,5%
Rückschalthysterese bei 6 bar		1,1 bar
Temperaturbereich		-10 bis +60° C
Werkstoffe		Gehäuse: GD-Zn Al, Schaltkopf: Al, Einstellschraube: Stahl, Dichtungen: Perbunan
Gewicht		0,220 kg