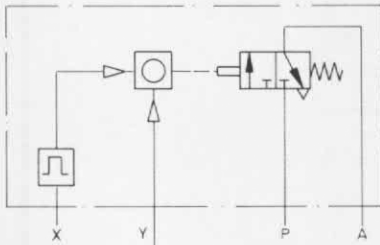


Langzeit-Timer

mit digitaler Arbeitsweise

Typ PZVT-999-SEC-B
PZVT-99999-MIN-B



Diese digital arbeitenden Geräte sind eine Kombination aus einem pneumatischen Zeit-Impulsgeber und einem Einstellzähler mit stehender Vorwahl. Dadurch sind einstellbare Zeiten von 1 bis 999 Sekunden oder von 1 bis 99999 Minuten möglich.

Durch ein pneumatisches Signal bei X wird der Impulsgeber in Betrieb gesetzt. Ein pneumatischer Aufzugszylinder zieht einen Zeitspeicher auf, der durch einen mechanischen Gangregler im Ablauf gehemmt wird.

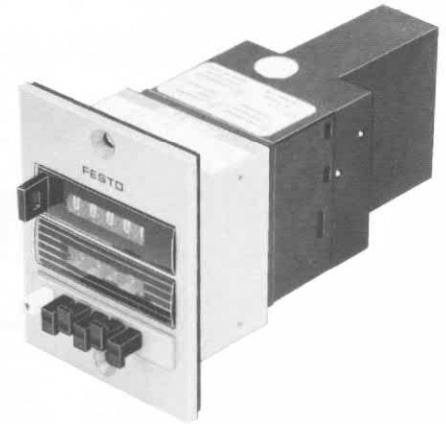
Die abgelaufenen Sekunden oder Minuten werden im Zählfenster angezeigt (addierende Zählweise). Die vorgewählte Zeit ist ständig am Vorwahlfenster sichtbar.

Ist die vorgewählte Zeit erreicht und liegt bei P Druckluft an, so wird ein Ausgangssignal bei A abgegeben. Dieses bleibt so lange erhalten, bis der Timer durch ein Signal bei Y auf Null zurückgestellt wird.

Zubehör:
Schutzkappe mit Drehknopf
Typ PZ-SK-2

Schutzkappe mit Schloß
Typ PZ-SS-2

Schutzkappen siehe Seite 11.6/40-1
(Pneumatic-Katalog)

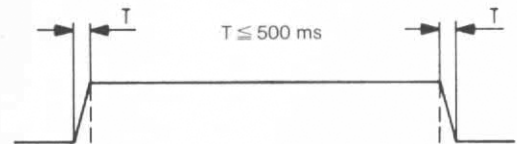


PZVT-99999-MIN-B

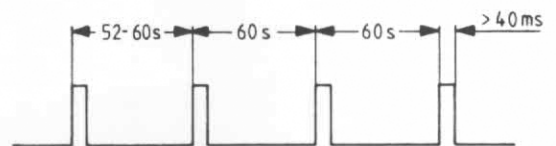
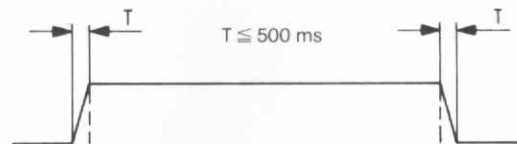
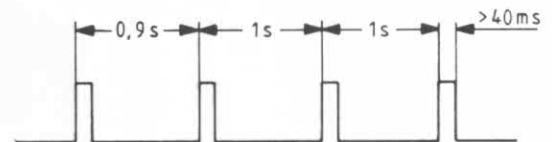
Die Vorwahl der Zeit geschieht durch Drücken der weißen Sperrtaste und gleichzeitigem Eintasten des Vorwahlwertes. Die einmal vorgewählte Zeit bleibt bei der Rückstellung des Timers erhalten. Eine Korrektur des Vorwahlwertes ist auch während des Betriebes möglich.

Funktionsablauf bei normalen Bedingungen

Typ PZVT-999-SEC-B



Typ PZVT-99999-MIN-B

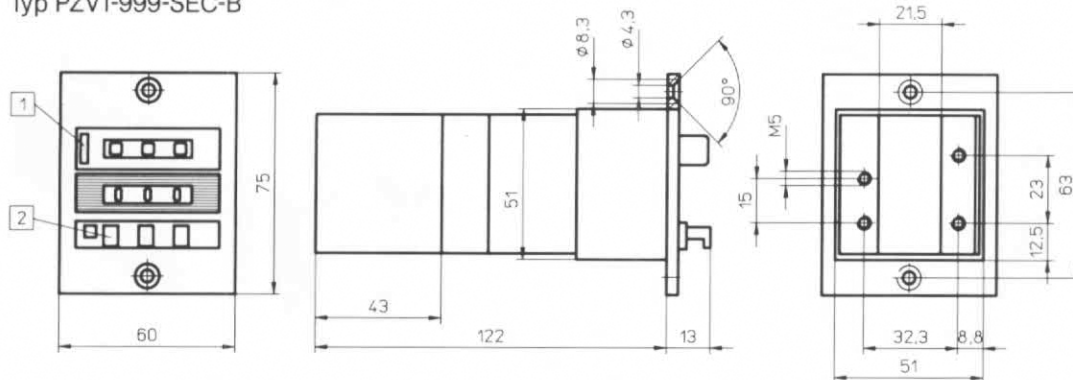


Bestellbezeichnung	Teile-Nr./Typ	13988 PZVT-999-SEC-B	13989 PZVT-99999-MIN-B
Medium		gefilterte, nicht geölte Druckluft	
Bauart		pneumatischer Einstellzähler mit Zeit-Impulsgeber	
Befestigungsart		Fronttafeleinbau	
Anzeige		3stellig, Zifferngröße 4 mm	5stellig, Zifferngröße 4 mm
Anschluß	Arbeitsleitungen	M5	
	Steuerleitung	M5	
Betriebsdruckbereich		2 bis 6 bar	
Steuerdruckbereich		2 bis 6 bar	
Einstellbare Zeitverzögerung		1 bis 999 s (max. 16,6 min)	1 bis 99999 min (max. 69,4 Tage)
Rückstelldauer		180 ms	
Temperaturbereich		0 bis +60 °C	
Werkstoff		Gehäuse: Kunststoff	
Gewicht		0,226 kg	0,230 kg

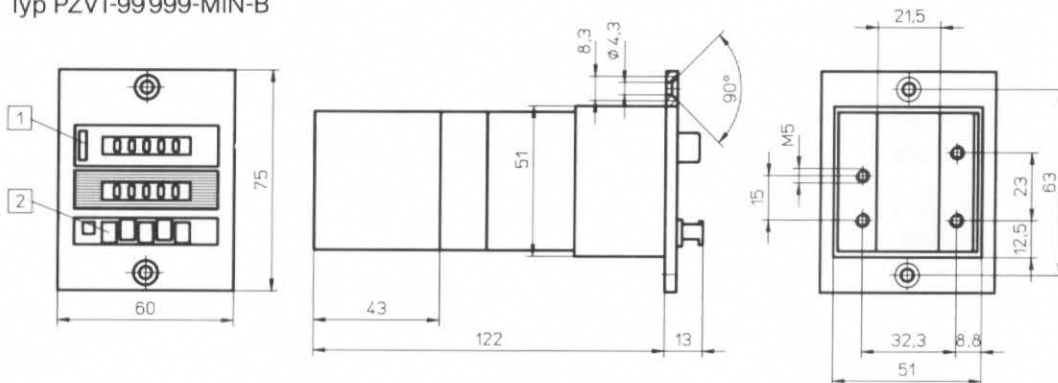
Pneumatisch betätigte Ventile

Zeitglieder

Typ PZVT-999-SEC-B



Typ PZVT-99999-MIN-B



- ① Rückstelltaste
- ② Vorwahltasten

- P = Druckluftanschluß
- A = Ausgangsleitung
- X = Steuerleitung
- Y = Rückstellsignal