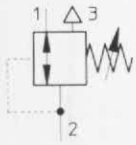
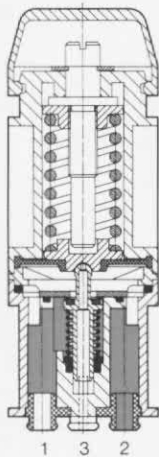


Kleindruck-Regelventil
ohne Anschlußplatte
Typ LR-3,3



Das Kleindruck-Regelventil hält den Arbeitsdruck (Sekundär-Seite) unabhängig von Druckschwankungen im Netz (Primär-seite) und vom Luftverbrauch, weitgehend konstant.

Beispiel: Typ LR-3,3



Zubehör:

Anschlußplatte für 2 Regelventile Typ LR-3,3
Bestellbezeichnung 19 147 APL-2N-LR x 2-PK-4

G-Schiene nach DIN EN 50035 (2 m)
Bestellbezeichnung 6756 NRC-32-2000

- 1 = Druckluftanschluß
- 2, 4 = Ausgangsleitungen
- 3 = Entlüftung

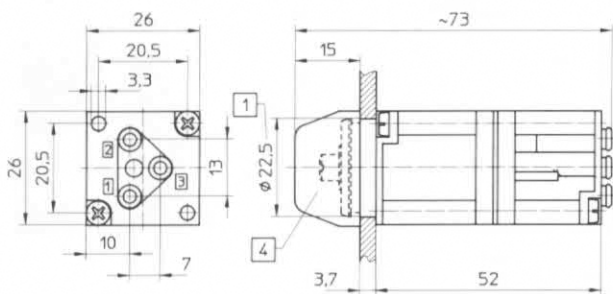
Bestellbezeichnung	Teile-Nr./Typ	15 717 LR-3,3
Medium		gefilterte, geölte oder gefilterte, nicht geölte Druckluft
Bauart		Membran-Regelventil mit Sekundärentlüftung
Befestigungsart		auf Anschlußplatte
Einbaulage		beliebig
Anschluß		Stecknippel für Schlauch NW 4
Normalnenndurchfluß*		150 l/min
Vordruck max.		10 bar
Ausgangsdruck max.		8 bar
Temperaturbereich		-10 bis +60 °C
Werkstoffe		Gehäuse: Polymer; Dichtungen: Perbunan
Gewicht		0,050 kg

* bei Vordruck 8 bar, Ausgangsdruck 6 bar und $\Delta p = 1$ bar

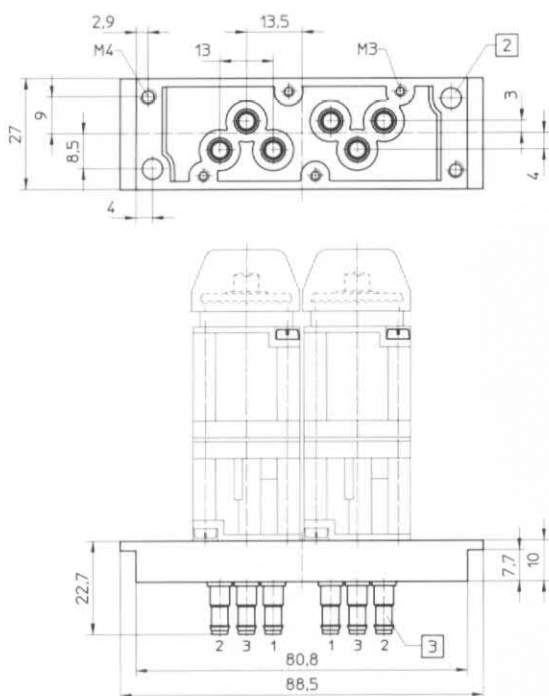


Einzelgeräte
Druck-Regelventil

Typ LR-3,3



Typ APL-2N-LR x 2-PK-4



- 1 Fronttafeleinbau
- 2 Bohrung für Klemmhebel
- 3 Stecknippel für Kunststoffschlauch NW 4
- 4 Druck-Einstellschraube