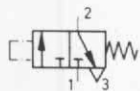


Ventil-Grundkörper und Betätigungsaufsätze

3/2-Wegeventile direkt betätigt, G 1/8

Ventil-Grundkörper Typ LC-3-1/8



Die Ansteuerung des Ventil-Grundkörpers kann wahlweise durch folgende einschraubbare Betätigungsaufsätze erfolgen:

Pneumatische Ansteuerung im Druckbereich 0,5 mbar bis 2,5 bar mit Verstärkerkopf Typ VE und LSK.

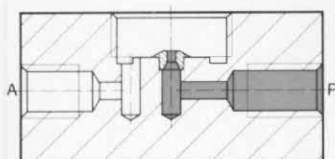
Druckabhängige pneumatische Ansteuerung im Druckbereich 0,7 bis 10 bar mit Druckschaltkopf Typ UV.

Vakuumabhängige Ansteuerung im Vakuumbereich -0,2 bis -0,95 bar mit Vakuumschaltkopf Typ VUV.

Elektrische Ansteuerung mit Magnetkopf Typ MKC, MKF.

Die Betätigungsaufsätze (Seite 11.7/20-1 bis 11.7/25-1) sind zusätzlich zu bestellen.

- 1 (P) = Druckluftanschluß
- 2 (A) = Arbeits- bzw. Ausgangsleitung
- 3 (R) = Entlüftung



Bestellbezeichnung	Teile-Nr./Typ	3737 LC-3-1/8
Medium		gefilterte, geölte oder gefilterte, nicht geölte Druckluft
Bauart		Sitzventil, einseitig direkt betätigt mit Rückstellfeder
Befestigungsart		Durchgangsbohrungen im Gehäuse
Anschluß		G 1/8
Nennweite		1,5 mm
Normalnenndurchfluß (1 → 2)		80 l/min
Druckbereich		0 bis 8 bar
Temperaturbereich		-10 bis +60° C
Werkstoffe		Gehäuse: Al, blau eloxiert
Gewicht		0,095 kg