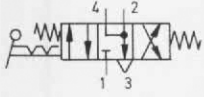
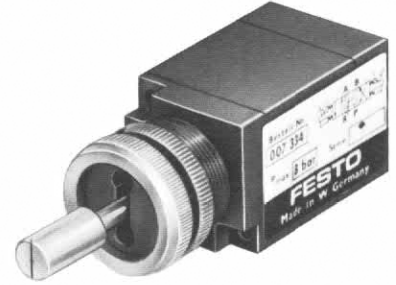
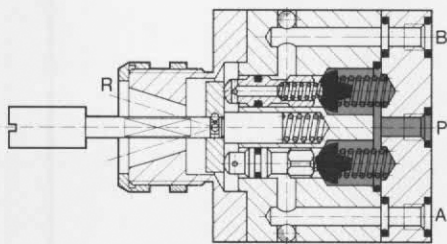


Tasthebelventil, arretierbar
Typ H-4/3-M5



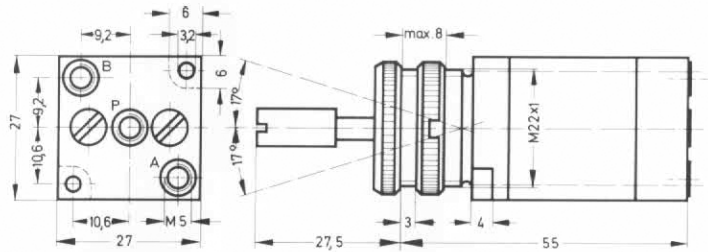
Der 4/3-Wege-Hebeltaster ist ein von Hand betätigtes Signaleingabeglied mit überschneidungsfreier Schaltfunktion. In Mittelstellung sind die beiden Anschlüsse A und B entlüftet.

Nach Betätigung des Handhebels in die eine oder andere Richtung kehrt dieser wieder selbsttätig in die Mittelstellung zurück. Er läßt sich jedoch auch in der einen oder anderen Endlage durch 90-Grad-Hebelumdrehung arretieren.



Montagearten:

- Fronttafel-Einbau, Einbau- \varnothing 22,5 mm
- Aufflanschmontage auf einer selbst zu erstellenden Montageplatte, 2 Zylinderschrauben M 3 x 45 DIN 84, verzinkt, gehören zum Lieferumfang.



- 1 (P) = Druckluftanschluß
4, 2 (A, B) = Arbeits- bzw. Ausgangsleitungen
3 (R) = Entlüftung

| Bestellbezeichnung | Teile-Nr./Typ | 7334 H-4/3-M 5 |
|--|---------------|--|
| Medium | | gefilterte, geölte oder gefilterte, nicht geölte Druckluft |
| Bauart | | Sitzventil, beidseitig direkt betätigt mit Rückstellfeder |
| Befestigungsart | | Fronttafeleinbau oder Montage auf Anschlußplatte |
| Anschluß | | M 5 oder Montage auf Anschlußplatte (O-Ring-Abdichtung) |
| Nennweite | | 4 mm |
| Normalnenndurchfluß (1 → 4) | | 125 l/min |
| Druckbereich | | 0 bis 8 bar |
| Betätigungskraft bei 6 bar Betriebsdruck | | 8 N (0,8 kp) |
| Temperaturbereich | | -10 bis +60° C |
| Werkstoffe | | Gehäuse: Al, blau eloxiert; Dichtungen: Perbunan |
| Gewicht | | 0,100 kg |