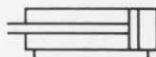


Doppeltwirkender Zylinder

Typ DG-...



Sonderausführungen:



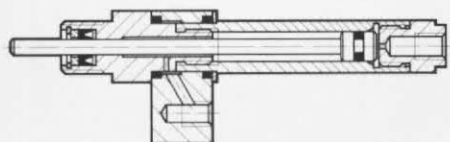
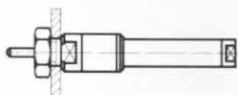
Die Sonderausführungen können miteinander kombiniert werden.

| Bestellbezeichnung | | | | |
|--------------------|-----|----------|-------|------------------|
| Teile-Nr. | Typ | Kolben-Ø | Hub | Sonderausführung |
| 3620 | DG | - 6 | - 10 | |
| 2456 | DG | - 6 | - 25 | |
| 2457 | DG | - 6 | - 40 | |
| 9346 | DG | - 6 | - 50 | |
| 2458 | DG | - 6 | - 80 | |
| 2707 | DG | - 6 | - ... | |
| | DG | - 6 | - ... | - S... |

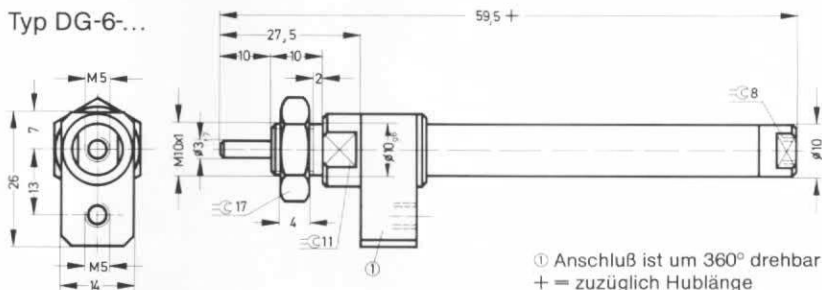


Einbau Grundzylinder ohne Befestigungselemente

Befestigung mit Sechskantmutter



Typ DG-6-...



① Anschluß ist um 360° drehbar
+ = zuzüglich Hublänge

| | |
|--|--|
| Bestellbezeichnung (siehe Tabelle oben) | Teile-Nr. + DG + Kolben-Ø + Hublänge + Sonderausführung Bestellbeispiel: Kolben-Ø 6 mm, Hublänge 80 mm = 2458 DG-6-80 |
| Medium | gefilterte, geölte oder gefilterte, nicht geölte Druckluft |
| Bauart | Kolbenzylinder |
| max. zulässiger Betriebsdruck | 8 bar |
| Temperaturbereich | -20 bis +80° C |
| Werkstoffe | Lager- und Abschlußdeckel: Al, eloxiert bzw. Ms vernickelt; Zylinderrohr: Al, eloxiert; Kolbenstange: X 20 Cr 13; Dichtungen: Perbunan |
| Gewichte | Grundgewicht: 0,039 kg; Gewicht pro 10 mm Hub: 0,0064 kg |
| Kolben-Ø | 6 mm |
| Standard-Hublängen | 10, 25, 40, 50, 80 mm |
| Hublänge min.-max. | 1 bis 80 mm |
| Schubkraft bei 6 bar | 15 N (≈ 1,5 kp) |
| Rückzugskraft bei 6 bar | 11 N (≈ 1,1 kp) |
| Anschluß | M 5 |