








Stecknippel-Verschraubungen

Lieferübersicht

FESTO

Leitungen und Leitungsverbindungen
Steckverschraubungen




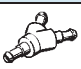
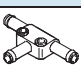
5.4

Bauform	Ausführung	Typ	Anschluss D1				Anschluss D2		→ Seite
			M-Gewinde	G-Gewinde	Stecknippel	Schlauch-Innen-Ø	Stecknippel	Schlauch-Innen-Ø	
Gerade Form	Stecknippel-Verschraubung mit Außengewinde und Außensechskant								
		N	M5	–	–	–	3,6	3	3 / 5.4-114
							4,8	4	
	Stecknippel-Verschraubung mit Außengewinde und Außensechskant								
		CN	M3	–	–	–	2,6; 3,4	2, 3	3 / 5.4-114
			M5	–			2,95; 3,6; 4,8	2, 3, 4	
			–	G1/8			3,6; 4,8; 7	3, 4, 6	
			–	G1/4			4,8; 7	4, 6	
			–	G3/8			7	6	
	Stecknippel-Schottverschraubung								
		SCN	–	–	2,95	2	–	–	3 / 5.4-115
						3,6	3		
					4,8	4			
					7	6			
Schlauchverbindung mit Stecknippel									
	RTU	–	–	2,95	2	2,95	2	3 / 5.4-115	
					3,6	3	2,95		2
					3,6	3	3,6		3
					3,6	3	4,8		4
					4,8	4	4,8		4
					4,8	4	7		6
					7	6	7		6
L- Form	L-Stecknippel-Verschraubung mit Außengewinde – 360° schwenkbar								
		LCN	M3	–	–	–	2,95; 3,6	2, 3	3 / 5.4-116
			M5	–			2,95; 3,6; 4,8	2, 3, 4	
			–	G1/8			3,6; 4,8; 7	3, 4, 6	
			–	G1/4			4,8; 7	4, 6	
			–	G3/8			7	6	
	L-Stecknippel-Verschraubung mit Außengewinde – verlängertes Gehäuseteil 360° schwenkbar								
		LCNH	M5	–	–	–	2,95; 3,6; 4,8	2, 3, 4	3 / 5.4-117
			–	G1/8			3,6; 4,8; 7	3, 4, 6	
			–	G1/4			4,8; 7	4, 6	
			–	G3/8			7	6	
	L-Schlauchverbindung mit Stecknippel								
	L-PK	–	–	2,95	2	–	–	3 / 5.4-117	
					3,6	3			
					4,8	4			
					7	6			

Stecknippel-Verschraubungen

Lieferübersicht

FESTO

Bauform	Ausführung	Typ	Anschluss D1				Anschluss D2		→ Seite	
			M-Gewinde	G-Gewinde	Stecknippel	Schlauch-Innen-Ø	Stecknippel	Schlauch-Innen-Ø		
T-Form	T-Stecknippel-Verschraubung mit Außengewinde –360° schwenkbar									
		TCN	M3		–	–	2,95; 3,6	2, 3	3 / 5.4-118	
			M5				2,95; 3,6; 4,8	2, 3, 4		
				G1/8				3,6; 4,8; 7		3, 4, 6
				G1/4				4,8; 7		4, 6
				G3/8				7		6
	T-Schlauchverbindung mit Stecknippel									
		T-PK	–	–	2,95	2	–	–	3 / 5.4-118	
					3,6	3				
					4,8	4				
				7	6					
V-Form	V-Schlauchverbindung mit Stecknippel									
		V-PK	–	–	2,95	2	–	–	3 / 5.4-119	
					3,6	3				
					4,8	4				
					7	6				
Y-Form	Y-Schlauchverbindung mit Stecknippel									
		Y-PK	–	–	2,95	2	–	–	3 / 5.4-119	
					3,6	3				
					4,8	4				
				7	6					
	Steckverteiler mit Stecknippel									
		FCN	–	–	2,95	2	2,95	2	3 / 5.4-120	
					3,6	3	3,6	3		
					3,6	3	2,95	2		
					4,8	4	4,8	4		
					4,8	4	3,6	3		
					7	6	7	6		
				7	6	4,8	4			


Leitungen und Leitungsverbindungen
Steckverschraubungen

5.4

Stecknippel-Verschraubungen CRCN, Edelstahl

FESTO



Lieferübersicht

Bauform	Ausführung	Typ	Anschluss D1				Anschluss D2		→ Seite
			M-Gewinde	G-Gewinde	Stecknippel	Schlauch-Innen-Ø	Stecknippel	Schlauch-Innen-Ø	
Gerade Form		CRCN	Stecknippel-Verschraubung mit Außengewinde und Außensechskant – Edelstahl						
			M5	–	–	–	2,95; 3,6; 4,8	2, 3, 4	3 / 5.4-121
				G1/8			3,6; 4,8; 7	3, 4, 6	
				G1/4			4,8; 7	4, 6	
				G3/8			7	6	

Schlauchtüllen C-P/N-P, für Schlauchklemme

Lieferübersicht

FESTO

Bauform	Ausführung	Typ	Anschluss D1				Anschluss D2		→ Seite
			M-Gewinde	G-Gewinde	Stecknippel	Schlauch-Innen-Ø	Stecknippel	Schlauch-Innen-Ø	
Schlauchtülle									
	C-...-P	-	G1/8	-	-	7	6	3 / 5.4-122	
			G1/4			7; 10	6, 9		
			G3/8			7; 10	6, 9		
			G1/2			14,8	13		
Schlauchtülle mit Dichtring (Aluminium und Messing-Ausführung)									
	N-...-P N-...-MS	-	G1/8	-	-	7	6	3 / 5.4-123	
			G1/4			7; 10	6, 9		
			G3/8			7; 10; 14,8	6, 9, 13		
			G1/2			10,3; 14,8	9, 13		
			G3/4			14,8; 20,8	13, 19		
Schlauchklemme nach DIN 3017									
	SK							3 / 5.4-124	

Stecknippel-Verschraubungen N/CN

Datenblatt



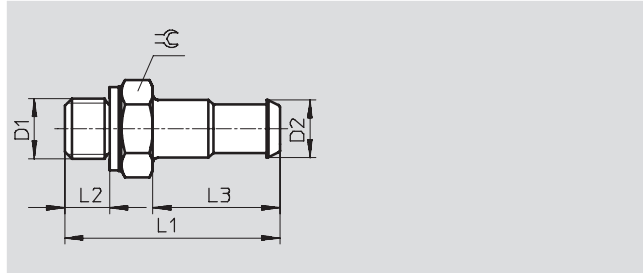
Stecknippel-Verschraubung

N...-PK

mit Dichtring

Werkstoff:

Messing



Abmessungen und Bestellangaben

Anschluss	Nennweite	Stecknippel	für Schlauch-Innen-Ø	L1	L2	L3	⌀	Gewicht	Teile-Nr.	Typ	PE*
D1	[mm]	D2						[g]			
M5	2,5	3,6	3	16	3,5	8,5	7	1	4 446	N-M5-PK-3	10
	2,5	4,8	4	18	3,5	10,5	7	2	4 902	N-M5-PK-4	10

* Packungseinheit in Stück

Stecknippel-Verschraubung

CN...-PK

mit Dichtring

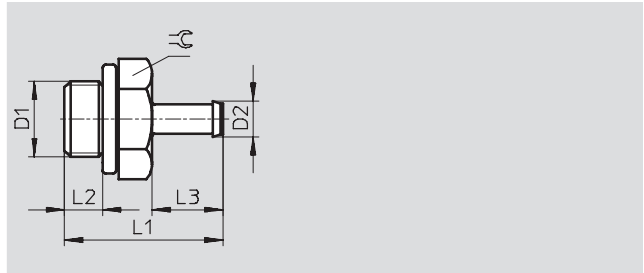
Werkstoff:

M3-Gewinde: hochlegierter Stahl

rostfrei

M5-Gewinde: Stahl

G-Gewinde: Aluminium



Abmessungen und Bestellangaben

Anschluss	Nennweite	Stecknippel	für Schlauch-Innen-Ø	L1	L2	L3	⌀	Teile-Nr.	Typ	PE*
D1	[mm]	D2								
M-Gewinde										
M3	1,5	2,6	2	10	3	5	4,5	15 871	CN-M3-PK-2	10
	1,5	3,4	3	11	3	6	4,5	15 872	CN-M3-PK-3	10
M5	1,5	2,95	2	13,8	3,8	6	7	19 521	CN-M5-PK-2	10
	2,5	3,6	3	17,5	3,8	9,7	7	12 255	CN-M5-PK-3	10
	2,5	4,8	4	19,5	3,8	11,7	7	12 256	CN-M5-PK-4	10
G-Gewinde										
G ¹ / ₈	2,5	3,6	3	20,2	4,9	9,7	13	11 944	CN- ¹ / ₈ -PK-3	10
	3,2	4,8	4	22,2	4,9	11,7	13	11 945	CN- ¹ / ₈ -PK-4	10
	5,3	7	6	24,5	4,9	14	13	11 946	CN- ¹ / ₈ -PK-6	10
G ¹ / ₄	3,2	4,8	4	24,7	5,8	11,7	17	11 947	CN- ¹ / ₄ -PK-4	10
	5,3	7	6	27	5,8	14	17	11 948	CN- ¹ / ₄ -PK-6	10
G ³ / ₈	5,3	7	6	28	6,8	14	19	11 949	CN- ³ / ₈ -PK-6	10

* Packungseinheit in Stück

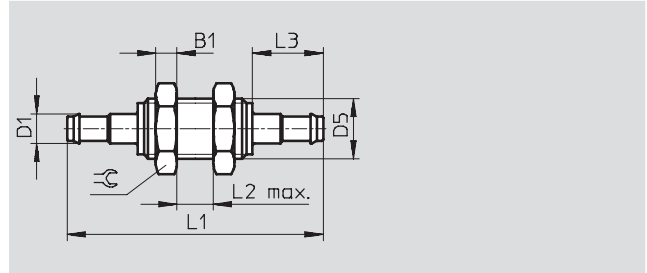
Stecknippel-Verschraubungen N/CN

Datenblatt

FESTO

Stecknippel-Schottverschraubung SCN-PK

Werkstoff:
Aluminium

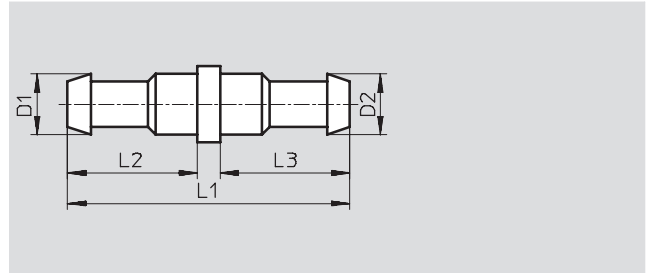


Abmessungen und Bestellangaben												
Stecknippel	Nennweite	für Schlauch-Innen-Ø	D5	B1	L1	L2	L3	⌀	Gewicht	Teile-Nr.	Typ	PE*
D1	[mm]								[g]			
2,95	1,5	2	M4	2,2	23,4	6	6	7	1	19 528	SCN-PK-2	10
3,6	1,9	3	M6x0,75	3,2	35,3	8	9,7	10	4	11 972	SCN-PK-3	10
4,8	2,8	4	M10x1	3,5	42,4	10	11,7	13	7	11 973	SCN-PK-4	10
7	4,8	6	M12x1	4	48	10	14	17	10	11 974	SCN-PK-6	10

* Packungseinheit in Stück

Schlauchverbindung RTU-PK mit Stecknippel

Werkstoff:
Messing



Abmessungen und Bestellangaben											
Stecknippel		Nennweite [mm]	für Schlauch-Innen-Ø		L1	L2	L3	Gewicht [g]	Teile-Nr.	Typ	PE*
D1	D2		D1	D2							
2,95	2,95	1,5	2	2	14	6	6	1	19 541	RTU-PK-2/2-B	10
3,6	2,95	1,5	3	2	17,7	9,7	6	1	19 542	RTU-PK-3/2	10
3,6	3,6	2,5	3	3	19	8,5	8,5	1	4 805	RTU-PK-3/3	10
3,6	4,8	2,5	3	4	20	8,5	10,5	2	4 499	RTU-PK-3/4	10
4,8	4,8	3,4	4	4	23	10,5	10,5	2	4 806	RTU-PK-4/4	10
4,8	7	3,4	4	6	25,5	10,5	13	2	7 604	RTU-PK-4/6	10
7	7	5,3	6	6	28	13	13	3	7 605	RTU-PK-6/6	10

* Packungseinheit in Stück

Stecknippel-Verschraubungen N/CN

Datenblatt

FESTO

L-Stecknippel-Verschraubung

LCN-...-PK

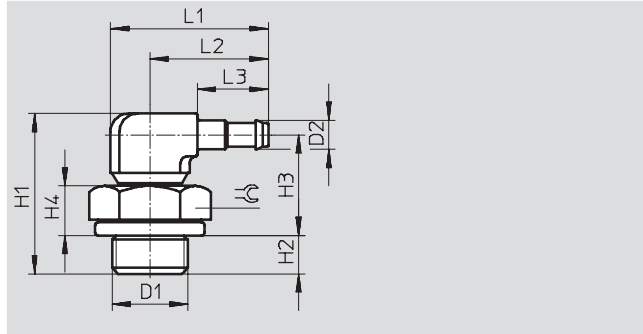
360° schwenkbar

Werkstoff:

M3-Gewinde: hochlegierter Stahl,
Zink-Druckguss

M5-Gewinde: Stahl, Zink-Druck-
guss

G-Gewinde: Aluminium, Zink-
Druckguss



Abmessungen und Bestellangaben															
Anschluss	Nenn- weite	Steck- nippel	für Schlauc h-In- nen-Ø	H1	H2	H3	H4	L1	L2	L3	±C	Ge- wicht	Teile-Nr.	Typ	PE*
D1	[mm]	D2										[g]			
M-Gewinde															
M3	1,3	2,95	2	14	2,8	9,2	3,0	12,2	9,6	6	4,5	2	30 491	LCN-M3-PK-2-B	10
	2,0	3,6	3	15,2	2,8	9,8	3,0	15,9	13,3	9,7	4,5	2	30 982	LCN-M3-PK-3	10
M5	1,3	2,95	2	16	3,8	10,2	4,0	12,2	9,6	6	7	4	19 523	LCN-M5-PK-2	10
	2,0	3,6	3	20,1	3,8	13,7	4,0	18,7	14,7	9,7	7	5	12 257	LCN-M5-PK-3	10
	2,9	4,8	4	21,4	3,8	13,9	4,0	20,7	16,7	11,7	7	6	12 258	LCN-M5-PK-4	10
G-Gewinde															
G1/8	2,0	3,6	3	21,2	4,9	13,7	5,6	24	17,5	9,7	13	9	11 955	LCN-1/8-PK-3	10
	2,9	4,8	4	22,55	4,9	14,15	5,6	26	19,5	11,7	13	10	11 956	LCN-1/8-PK-4	10
	4,9	7	6	24,45	4,9	15,15	5,6	28,5	22	14,2	13	11	11 957	LCN-1/8-PK-6	10
G1/4	2,9	4,8	4	25,05	5,8	15,75	7,2	26	19,5	11,7	17	13	12 958	LCN-1/4-PK-4	10
	4,9	7	6	26,95	5,8	16,75	7,2	28,5	22	14,2	17	15	12 959	LCN-1/4-PK-6	10
G3/8	4,9	7	6	27,95	6,8	16,75	7,2	28,5	22	14,2	19	20	12 960	LCN-3/8-PK-6	10

* Packungseinheit in Stück

Stecknippel-Verschraubungen N/CN

Datenblatt

FESTO

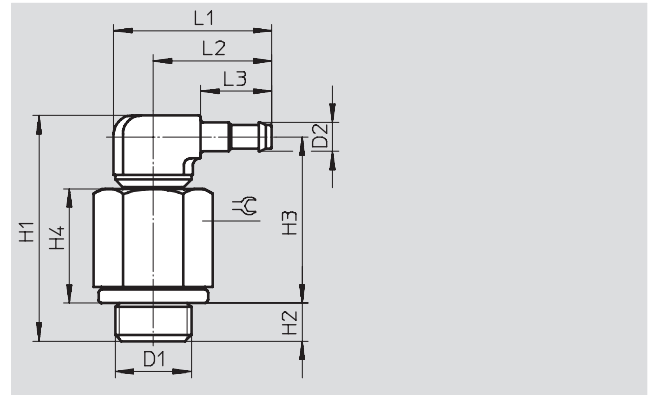
L-Stecknippel-Verschraubung LCNH-...-PK

360° schwenkbar

Werkstoff:

M-Gewinde: Stahl, Zink-Druckguss

G-Gewinde: Aluminium, Zink-Druckguss



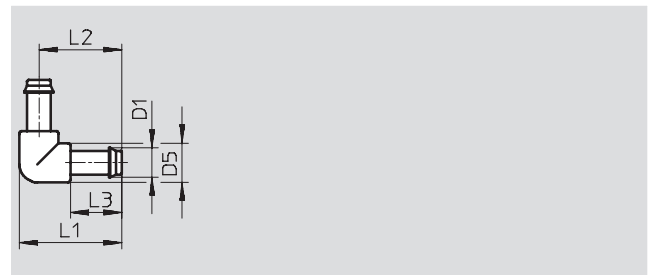
Abmessungen und Bestellangaben															
Anschluss	Nennweite	Stecknippel	für Schlauch-Innen-Ø	H1	H2	H3	H4	L1	L2	L3	⊖	Gewicht	Teile-Nr.	Typ	PE*
D1	[mm]	D2										[g]			
M-Gewinde															
M5	1,3	2,95	2	26,9	3,8	21,1	14,9	12,2	9,6	6	7	8	35 982	LCNH-M5-PK-2	10
	2,0	3,6	3	28,7	3,8	22,3	12,6	18,7	14,7	9,7	7	9	35 983	LCNH-M5-PK-3	10
	2,9	4,8	4	30,2	3,8	22,9	12,6	20,7	16,7	11,7	7	10	35 984	LCNH-M5-PK-4	10
G-Gewinde															
G1/8	2,0	3,6	3	31,8	4,9	24,3	16,2	24	17,5	9,7	13	13	35 985	LCNH-1/8-PK-3	10
	2,9	4,8	4	33,15	4,9	24,75	16,2	26	19,5	11,7	13	14	35 986	LCNH-1/8-PK-4	10
	4,9	7	6	35,05	4,9	25,75	16,2	28,5	22	14,2	13	16	35 987	LCNH-1/8-PK-6	10
G1/4	2,9	4,8	4	35,65	5,8	26,35	17,8	26	19,5	11,7	17	21	35 988	LCNH-1/4-PK-4	10
	4,9	7	6	37,55	5,8	27,35	17,8	28,5	22	14,2	17	22	35 989	LCNH-1/4-PK-6	10
G3/8	4,9	7	6	38,55	6,8	27,35	17,8	28,5	22	14,2	19	29	35 990	LCNH-3/8-PK-6	10

* Packungseinheit in Stück

L-Schlauchverbindung L-PK

Werkstoff:

Messing, Kunststoff



Abmessungen und Bestellangaben										
Stecknippel	Nennweite	für Schlauch-Innen-Ø	D5	L1	L2	L3	Gewicht	Teile-Nr.	Typ	PE*
D1	[mm]						[g]			
2,95	1,5	2	4	12,2	10,2	6	1	19 539	L-PK-2	10
3,6	2,5	3	6,5	18,9	15,6	9,7	1	7 473	L-PK-3	10
4,8	3,4	4	7,8	22,6	18,7	11,7	2	9 584	L-PK-4	10
7	5,3	6	10,4	31,5	26,3	14	7	150 012	L-PK-6	10

* Packungseinheit in Stück

Stecknippel-Verschraubungen N/CN

Datenblatt

FESTO

T-Stecknippel-Verschraubung

TCN-...-PK

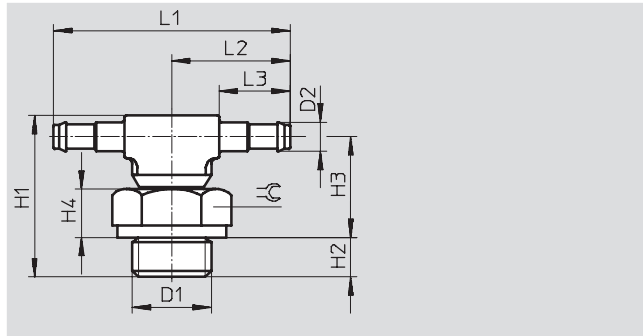
360° schwenkbar

Werkstoff:

M3-Gewinde: hochlegierter Stahl,
rostfrei, Zink-Druckguss

M5-Gewinde: Stahl, Zink-Druck-
guss

G-Gewinde: Aluminium, Zink-
Druckguss



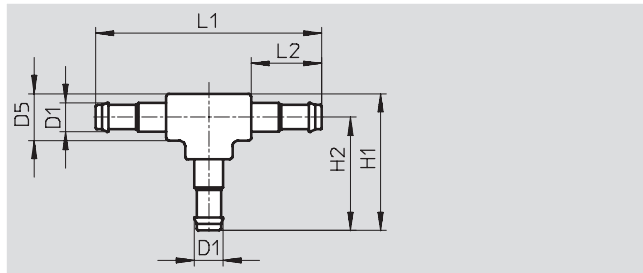
Abmessungen und Bestellangaben														
Anschluss	Nennweite	Stecknippel	für Schlauch-Innen-Ø	H1	H2	H3	H4	L1	L2	L3	±C	Teile-Nr.	Typ	PE*
D1	[mm]	D2												
M-Gewinde														
M3	1,3	2,95	2	14	2,8	9,2	3,0	19,2	9,6	6	4,5	30 492	TCN-M3-PK-2	10
	2,0	3,6	3	15,2	2,8	9,8	3,0	26,6	13,3	9,7	4,5	30 983	TCN-M3-PK-3	10
M5	1,3	2,95	2	16	3,8	10,2	4,0	19,2	9,6	6	7	19 525	TCN-M5-PK-2	10
	2,0	3,6	3	20,1	3,8	13,7	4,0	29,4	14,7	9,7	7	12 259	TCN-M5-PK-3	10
	2,9	4,8	4	18,1	3,8	14,3	4,0	33,4	16,7	11,7	7	12 432	TCN-M5-PK-4	10
G-Gewinde														
G1/8	2,0	3,6	3	21,2	4,9	13,7	5,6	35	17,5	9,7	13	11 961	TCN-1/8-PK-3	10
	2,9	4,8	4	22,55	4,9	14,15	5,6	39	19,5	11,7	13	11 962	TCN-1/8-PK-4	10
	4,9	7	6	24,45	4,9	15,15	5,6	44	22	14,2	13	11 963	TCN-1/8-PK-6	10
G1/4	2,9	4,8	4	25,05	5,8	15,75	7,2	39	19,5	11,7	17	11 964	TCN-1/4-PK-4	10
	4,9	7	6	26,95	5,8	16,75	7,2	44	22	14,2	17	11 965	TCN-1/4-PK-6	10
G3/8	4,9	7	6	27,95	6,8	16,75	7,2	44	22	14,2	19	11 966	TCN-3/8-PK-6	10

* Packungseinheit in Stück

T-Schlauchverbindung T-PK

Werkstoff:

Messing, Kunststoff



Abmessungen und Bestellangaben											
Stecknippel	Nennweite	für Schlauch-Innen-Ø	D5	H1	H2	L1	L2	Gewicht	Teile-Nr.	Typ	PE*
D1	[mm]							[g]			
2,95	1,5	2	4	12,2	10,2	20,4	6	1	30 919	T-PK-2	10
3,6	2,5	3	6,5	18,9	15,6	31,2	9,7	2	7 267	T-PK-3	10
4,8	3,4	4	7,8	22,6	18,7	37,4	11,7	3	9 585	T-PK-4	10
7	5,3	6	10,4	31,5	26,3	52,6	14	11	150 015	T-PK-6	10

* Packungseinheit in Stück

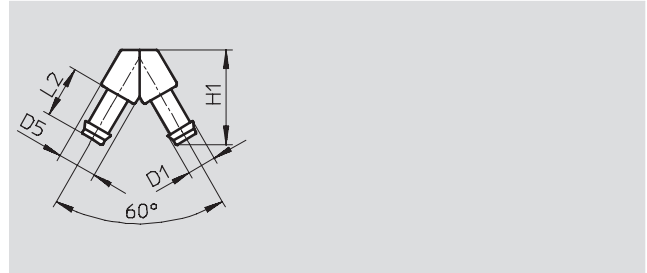
Stecknippel-Verschraubungen N/CN

Datenblatt

FESTO

V-Schlauchverbindung V-PK

Werkstoff:
Messing, Kunststoff

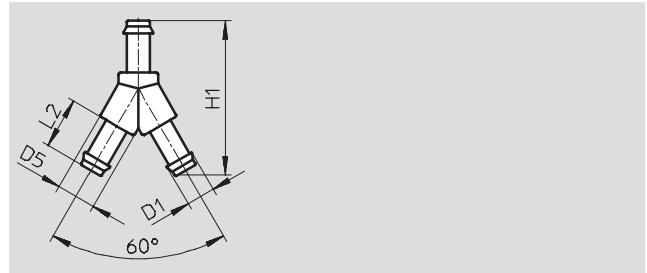


Abmessungen und Bestellangaben									
Stecknippel	Nennweite	für Schlauch-Innen-Ø	D5	H1	L2	Gewicht	Teile-Nr.	Typ	PE*
D1	[mm]					[g]			
2,95	1,5	2	4	11,3	6	1	30 918	V-PK-2	10
3,6	2,5	3	6,5	17,6	9,7	1	7 268	V-PK-3	10
4,8	3,4	4	7,8	21	11,7	2	30 920	V-PK-4	10
7	5,3	6	10,4	29,8	14	8	150 014	V-PK-6	10

* Packungseinheit in Stück

Y-Schlauchverbindung Y-PK

Werkstoff:
Messing, Kunststoff



Abmessungen und Bestellangaben									
Stecknippel	Nennweite	für Schlauch-Innen-Ø	D5	H1	L2	Gewicht	Teile-Nr.	Typ	PE*
D1	[mm]					[g]			
2,95	1,5	2	4	18	6	1	19 540	Y-PK-2	10
3,6	2,5	3	6,5	28,8	9,7	2	7 269	Y-PK-3	10
4,8	3,4	4	7,8	34,5	11,7	3	9 586	Y-PK-4	10
7	5,3	6	10,4	49,2	14	12	150 013	Y-PK-6	10

* Packungseinheit in Stück

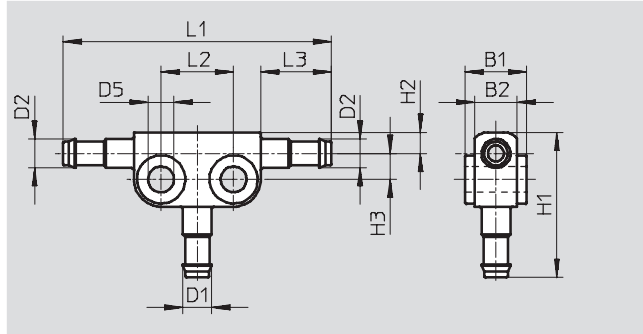
Stecknippel-Verschraubungen N/CN

Datenblatt



Steckverteiler FCN

Werkstoff:
Zink-Druckguss



Abmessungen und Bestellangaben																	
Anschluss		Nennweite [mm]	für Schlauch-InnenØ		B1	B2	D5	H1	H2	H3	L1	L2	L3	Gewicht [g]	Teile-Nr.	Typ	PE*
D1	D2		D1	D2													
2,95	2,95	1,3	2	2	6	4	3,2	15,7	3,1	2,6	28	8	6	5	19 527	FCN-3-PK-2-B	10
3,6	3,6	2	3	3	8,4	5,2	4,3	21,6	3,5	3,9	38,4	10	9,7	8	14 768	FCN-3-PK-3	10
2,95	3,6	2/1,3	2	3	8,4	5,2	4,3	17,9	3,5	3,9	38,4	10	9,7	8	31 314	FCN-3-PK-3/2	10
4,8	4,8	2,9	4	4	10,2	7	4,3	24	3,5	4,3	44,4	12	11,7	12	14 769	FCN-3-PK-4	10
3,6	4,8	2,9/2	3	4	10,2	7	4,3	22	3,5	4,3	44,4	12	11,7	12	31 315	FCN-3-PK-4/3	10
7	7	4,9	6	6	12	8,8	4,3	28,4	4,4	5,3	49,4	12	14,2	16	14 770	FCN-3-PK-6	10
4,8	7	4,9/2,9	4	6	12	8,8	4,3	25,9	4,4	5,3	49,4	12	14,2	16	31 316	FCN-3-PK-6/4	10

* Packungseinheit in Stück

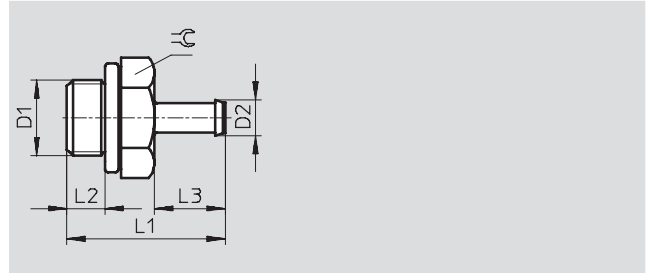
Stecknippel-Verschraubungen CRCN, Edelstahl

Datenblatt

Stecknippel-Verschraubung CRCN

mit Dichtring

Werkstoff:
hochlegierter Stahl rostfrei



Abmessungen und Bestellangaben										
Anschluss	Nennweite	Stecknippel	für Schlauch-Innen-Ø	L1	L2	L3	☉	Teile-Nr.	Typ	PE*
D1	[mm]	D2								
M-Gewinde										
M5	1,5	2,95	2	13,8	3,8	6	7	30 985	CRCN-M5-PK-2	10
	2,5	3,6	3	17,5	3,8	9,7	7	13 967	CRCN-M5-PK-3	10
	2,5	4,8	4	19,5	3,8	11,7	7	13 968	CRCN-M5-PK-4	10
G-Gewinde										
G ¹ / ₈	2,5	3,6	3	20,2	4,9	9,7	13	13 969	CRCN- ¹ / ₈ -PK-3	10
	3,2	4,8	4	22,2	4,9	11,7	13	13 970	CRCN- ¹ / ₈ -PK-4	10
	5,3	7	6	24,5	4,9	14	13	13 971	CRCN- ¹ / ₈ -PK-6	10
G ¹ / ₄	3,2	4,8	4	24,7	5,8	11,7	17	13 972	CRCN- ¹ / ₄ -PK-4	1
	5,3	7	6	27	5,8	14	17	13 973	CRCN- ¹ / ₄ -PK-6	1
G ³ / ₈	5,3	7	6	28	6,8	14	19	13 974	CRCN- ³ / ₈ -PK-6	1

* Packungseinheit in Stück

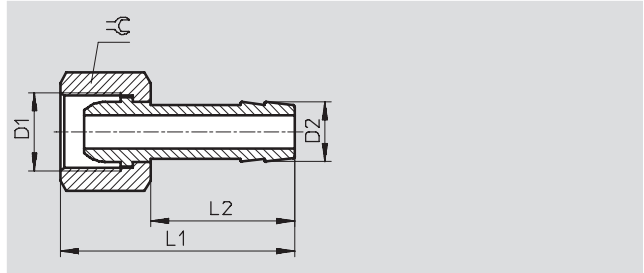
Schlauchtüllen C-P/N-P, für Schlauchklemme

FESTO

Datenblatt

Schlauchtülle C-...-P

Werkstoff:
Messing
Aluminium-Ausführung



Abmessungen und Bestellangaben

Anschluss	Nennweite	Anschluss	für Schlauch-Innen-Ø	L1	L2	⌀	Gewicht	Teile-Nr.	Typ	PE*
D1	[mm]	D2					[g]			
G-Gewinde										
G ¹ / ₈	4	7	6	36	24	13	18	2 021	C-1/8-P-6	10
G ¹ / ₄	4,5	7	6	39	24	17	28	2 022	C-1/4-P-6	10
	5,5	10	9	39	24	17	34	2 023	C-1/4-P-9	10
G ³ / ₈	4,5	7	6	39	24	19	31	2 024	C-3/8-P-6	1
	6,5	10	9	39	24	19	34	2 025	C-3/8-P-9	1
G ¹ / ₂	11	14,8	13	50	30	24	64	2 026	C-1/2-P-13	1

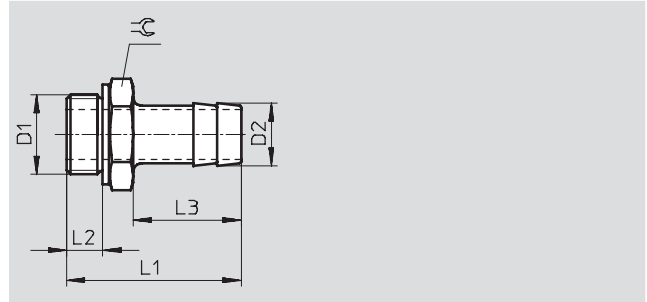
* Packungseinheit in Stück

Schlauchtüllen C-P/N-P, für Schlauchklemme

Datenblatt

Schlauchtülle N-...-P
mit Dichtring

Werkstoff:
N...-P: Aluminium, blau eloxiert
N...-P...MS: Messing



Abmessungen und Bestellangaben											
Anschluss	Nennweite	Stecknippel	für Schlauch-Innen-Ø	L1	L2	L3	⊕	Gewicht	Teile-Nr.	Typ	PE*
D1	[mm]	D2						[g]			
G-Gewinde											
G1/8	4,5	7	6	34,7	4,9	24,2	13	14	3 605	N-1/8-P-6	10
G1/4	4,5	7	6	37,1	5,8	24,1	17	21	3 606	N-1/4-P-6	10
	6,5	10	9	37,1	5,8	24,1	17	24	3 607	N-1/4-P-9	10
G3/8	4,5	7	6	38,1	6,8	24,1	19	34	3 608	N-3/8-P-6	10
	7,6	10	9	38,1	6,8	24,1	19	31	3 609	N-3/8-P-9	10
	11	14,8	13	45,4	6,8	30	19	35	36 160	N-3/8-P-13	1
G1/2	8	10,3	9	39,5	8,15	24	24	61	3 610	N-1/2-P-9	1
	11	14,8	13	45,5	8,15	30	24	63	3 611	N-1/2-P-13	1
G3/4	11	14,8	13	50	9,05	30	32	113	3 612	N-3/4-P-13	1
	16,5	20,8	19	56	9,05	36	32	117	3 613	N-3/4-P-19	1
MS											
G1/8	4,5	7	6	34,7	4,9	24,2	13	10	15 630	N-1/8-P-6-MS	10
G1/4	4,5	7	6	37,1	5,8	24,1	17	15	15 631	N-1/4-P-6-MS	10
	6,5	10	9	37,1	5,8	24,1	17	20	15 632	N-1/4-P-9-MS	10
G3/8	4,5	7	6	38,1	6,8	24,1	19	30	15 633	N-3/8-P-6-MS	10
	7,6	10	9	38,1	6,8	24,1	19	35	15 634	N-3/8-P-9-MS	10
	11	14,8	13	45,4	6,8	30	19	40	36 161	N-3/8-P-13-MS	1
G1/2	8	10,3	9	39,5	8,15	24	24	50	15 635	N-1/2-P-9-MS	1
	11	14,8	13	45,5	8,15	30	24	55	15 636	N-1/2-P-13-MS	1
G3/4	11	14,8	13	50	9,05	30	32	100	15 637	N-3/4-P-13-MS	1
	16,5	20,8	19	56	9,05	36	32	105	15 638	N-3/4-P-19-MS	1

* Packungseinheit in Stück

Schlauchklemmen SK

Datenblatt

FESTO

Schlauchklemme SK

nach DIN 3017

Die Schlauchklemmen sind mit einem Schneckengewinde versehen. Bandbreite 8 mm.

Werkstoff:
Stahl



Abmessungen und Bestellangaben

Spannbereich- \varnothing [mm]	Gewicht [g]	Teile-Nr.	Typ	PE*
10 ... 16	7	9 274	SK-10-16	10
16 ... 25	12	9 275	SK-16-25	10
20 ... 32	13	9 276	SK-20-32	10

* Packungseinheit in Stück