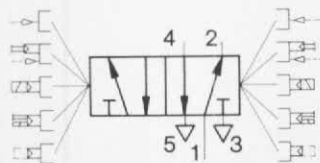


Cassettenventil-Baukasten G 1/4



Das Festo Cassettenventil ist ein 5/2-Wegeventil mit robuster, überschneidungsfrei arbeitender Flachschieber-Konstruktion und verstärktem Doppel-Membranantrieb mit Schnappeffekt. Die Gleitpaarung des Flachschiebers ist selbstnachstellend.

Ventilvarianten:

Mit 4 Aufbauelementen, 4 Umsteldichtungen und Betätigungsaufsätzen können bei diesem Ventil-Baukasten Ventilvarianten zusammengestellt werden. Eine Ventilvariante besteht aus Grundventil, zwei Dichtungen, zwei Aufbauelementen und einem Typenschild sowie 4 Befestigungsschrauben M4 x 40, DIN 84.

Jede Umsteldichtung hat verschiedene Lagemöglichkeiten. Zur Unterscheidung ist die Umsteldichtung an den Markierungsfahnen für die Y-Seite mit Buchstaben, für die Z-Seite hingegen mit Zahlen bezeichnet. Die Bezeichnungen müssen beim Einbau nach oben zeigen. Nicht benötigte Markierungsfahnen werden abgeschnitten.

- 1 (P) = Druckluftanschluß
- 4, 2 (A, B) = Arbeits- bzw. Ausgangsleitungen
- 5, 3 (R, S) = Entlüftung

Aufbauelemente für verschiedene Betätigungsarten



Typ CPL-1/4



CPM-1/4-FH



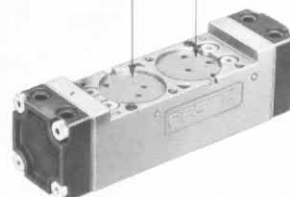
CPC-1/4

Dichtungen zur Ventilcodierung

Typ CD-1/4-1 CD-1/4-2 CD-1/4-3 CD-1/4-4



Grundventil Typ C-5/2-1/4

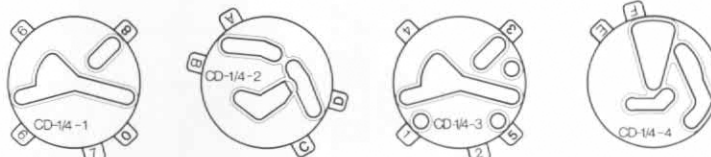


Code für die Ventilbezeichnung

Zur Erläuterung der Ventilfunktion werden an die Typbezeichnung z. B. CJM-5/2-1/4... Code-Buchstaben angehängt.

Sie bedeuten:

- F = elektrische Betätigung mit Magnetspule Typ MSFG/MSFW.
- H = zusätzliche Handhilfsbetätigung.

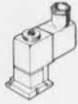


Bestellbezeichnung Teile-Nr./Typ	Grundventil	Dichtungen zur Ventilcodierung			
	5750 C-5/2-1/4	5751 CD-1/4-1	5752 CD-1/4-2	5753 CD-1/4-3	6138 CD-1/4-4
Medium	gefilterte, geölte oder gefilterte, nicht geölte Druckluft				
Bauart	Flachschieberventil mit Membranumsteuerung				
Befestigungsart	auf Anschlußplatten (siehe Seite 5.7/45)				
Anschluß	Arbeitsleitungen	G 1/4 (Anschlußplatte)			
	Steuerleitungen	G 1/8 (Anschlußplatte)			
Nennweite	6,5 mm				
Normalnenndurchfluß (1 → 4)	1140 l/min (Grundventil)				
Druckbereich	abhängig von der Ventilvariante (siehe Seite 11.7/30-3)				
Umgebungstemperatur	-5 bis +40° C				
Mediumstemperatur	-10 bis +60° C				
Werkstoffe	Gehäuse: GD-Al, Membranen: Polyurethan, Dichtungen: Perbunan				
Gewicht	0,260 kg	0,002 kg			

Aufbauelemente mit Befestigungsschrauben



Deckplatte Typ CPL-1/4 für pneumatische Betätigung



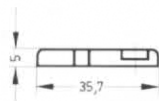
Magnetplatte CPM-1/4-FH für elektrische Betätigung mit Magnetspule MSFG/MSFW (siehe Seite 5.8/10-1) mit Handhilfsbetätigung



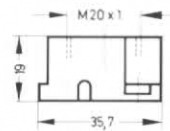
Deckplatte Typ CPC-1/4 zur Aufnahme verschiedener Betätigungsaufsätze (z. B. Typ UV, LSK, VE und MKC) siehe Seite 11.7/20-25.

Anbaumöglichkeiten:
 Das Cassettenventil wird direkt auf Anschlußplatten (Seite 5.7/44) montiert.

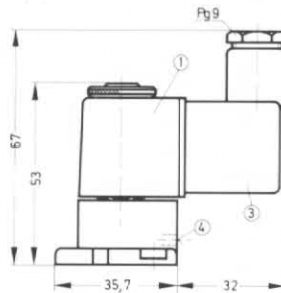
Typ CPL-1/4



CPC-1/4

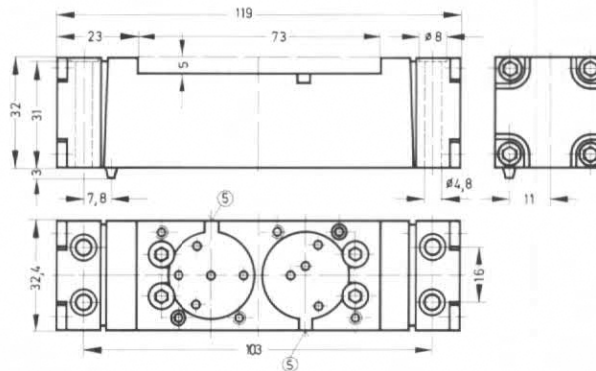


Typ CPM-1/4-FH



- ① Magnetspule drehbar
- ③ Stecker läßt sich um 180° umsetzen
- ④ Handhilfsbetätigung
- ⑤ Schlitz zum Einlegen der Code-Fahne

Typ C-5/2-1/4



Bestellbezeichnung		Aufbauelemente		
		5851 CPL-1/4	5673 CPM-1/4-FH	9219 CPC-1/4
		+ Spannungsangabe		
Gleichspannung	Normalspannungen Sonderspannungen	-	12 und 24 V 12 und 110 V	-
Wechselspannung	Normalspannungen Sonderspannungen	-	24, 42, 110, 220 V/50 Hz bzw. 50 und 60 Hz 12 bis 220 V/50 oder 60 Hz	-
Leistungsaufnahme	Gleichspannung Wechselspannung	-	4,5 W Halten: 6,5 VA; Anzug: 8 VA	-
Einschaltdauer ED		-	100 %	-
Schutzart		-	IP 65 (DIN 40050)	-
Werkstoffe		Al, eloxiert		
Gewicht		0,015 kg	0,180 kg	0,040 kg

Grundventile und Aufbauelemente

Ventilvarianten des Cassettenventil-Baukastens G 1/4

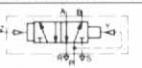
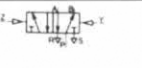
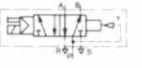
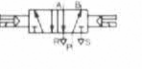


Code für die Ventilbezeichnung

Zur Erläuterung der Ventilfunktion werden an die Typenbezeichnung z. B. CJM-5/2-1/4-... Code-Buchstaben angehängt.

Sie bedeuten:

F = elektrische Betätigung mit Magnetspule Typ MSFG/MSFW.

H = zusätzliche Handhilfsbetätigung.

Ventil komplett		Einzelteile					Druckbereich bar
Sinnbild	Grund- ventil	Codierung		Aufbauelem. Bestellbez.		Typenschild	
		Z-Seite	Y-Seite	Z-Seite	Y-Seite		
Pneumatisch einseitig betätigte Ventile (Pneumatikventile)							
	5734 CL-5/2-1/4	5750 C-5/2-1/4	5	C	5851 CPL-1/4	5851 CPL-1/4	211 773 P = 1 bis 10 Z = 2 bis 10
Pneumatisch beidseitig betätigte Ventile (Pneumatik-Impulsventile)							
	5736 CJ-5/2-1/4	5750 C-5/2-1/4	0	A	5851 CPL-1/4	5851 CPL-1/4	210 615 P = 1 bis 16 Z, Y = 2 bis 10
Elektrisch einseitig betätigte Ventile (Magnetventile)							
	6154 CM-5/2-1/4-FH	5750 C-5/2-1/4	1	C	5673 CPM-1/4-FH	5851 CPL-1/4	211 491 P = 1,5 bis 8
Elektrisch beidseitig betätigte Ventile (Magnet-Impulsventile)							
	6159 CJM-5/2-1/4-FH	5750 C-5/2-1/4	6	B	5673 CPM-1/4-FH	6573 CPM-1/4-FH	211 496 P = 1,5 bis 8
Ventil-Grundkörper einseitig betätigt							
		5750 C-5/2-1/4	1	C	9219 CPC-1/4	5851 CPL-1/4	215 351 P = 1,5 bis 10
Ventil-Grundkörper beidseitig betätigt							
		5750 C-5/2-1/4	6	B	9219 CPC-1/4	9219 CPC-1/4	215 356 P = 1,5 bis 10

Grundventile und Aufbauelemente

Aufbauelemente für Cassettenventil G 1/4

Verschleißteilsatz

für Typ	C-5/2-1/4
Bestellbezeichnung	104 119

