

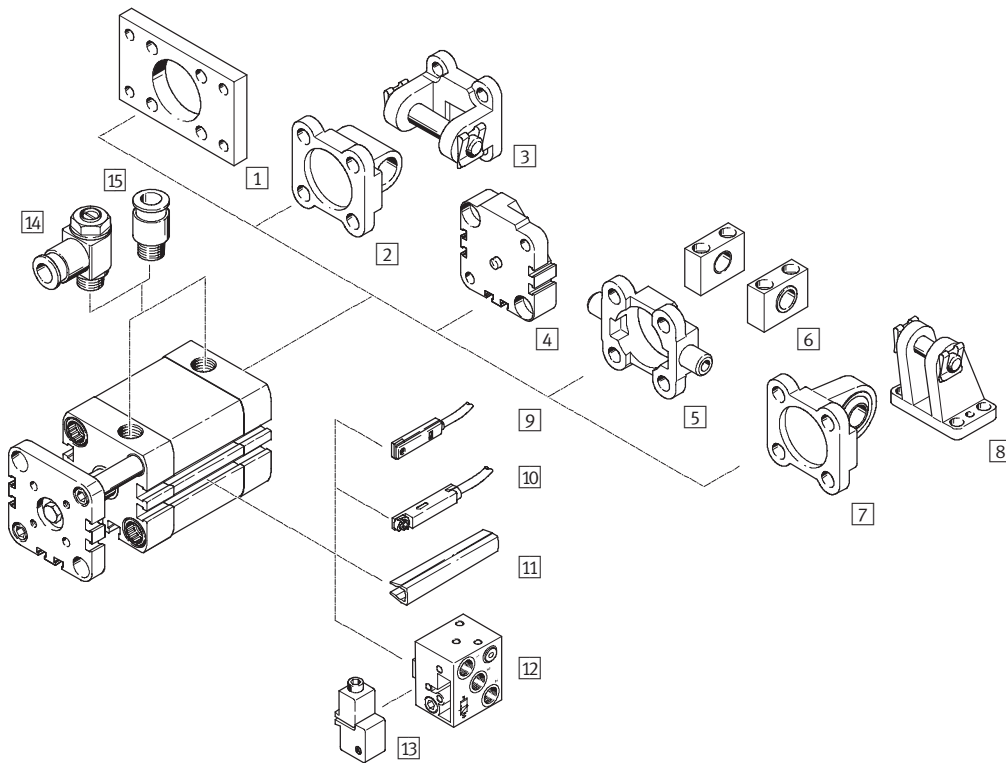
- Kolbenstange verdrehgesichert durch Führungsstange und Jochplatte
- Vielfältiges Zubehörprogramm
- Ersatzteilservice

Ausgewählte Typen nach ATEX-Richtlinie für explosionsfähige Atmosphären
→ www.festo.com/de/ex

Kompaktzylinder ADNGF, Normlochbild

Peripherieübersicht

FESTO



Antriebe mit Linearführung
Stangenführung

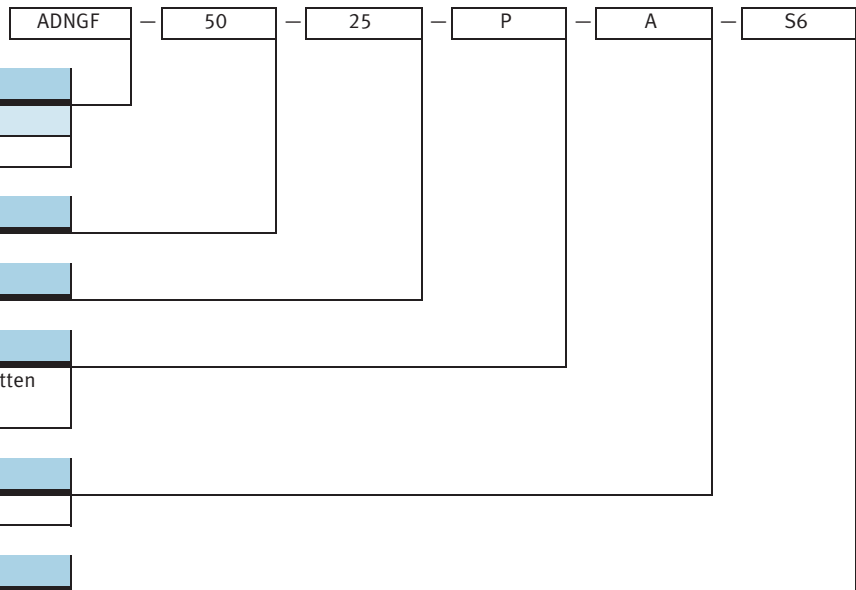
6.2

Befestigungselemente und Zubehör		
	Kurzbeschreibung	→ Seite
1	Flanschbefestigung FNC	für Abschlussdeckel 1 / 6.2-27
2	Schwenkflansch SNCL	für Abschlussdeckel 1 / 6.2-28
3	Schwenkflansch SNCB	für Abschlussdeckel 1 / 6.2-31
4	Mehrstellungsbausatz DPNA	zum Verbinden zweier Zylinder mit gleichem Kolben-Ø zu einem Mehrstellungszyylinder 1 / 6.2-30
5	Schwenkzapfen ZNCF/CRZNG	für Abschlussdeckel 1 / 6.2-32
6	Lagerstück LNZG	für Schwenkzapfen ZNCF/CRZNG 1 / 6.2-33
7	Schwenkflansch SNCS	für Abschlussdeckel 1 / 6.2-29
8	Lagerbock LBG	für Schwenkflansch SNCS 1 / 6.2-29
9	Näherungsschalter SME/SMT-8	integrierbar im Zylinder-Profilrohr 1 / 6.2-35
10	Näherungsschalter SME/SMT-8M	integrierbar im Zylinder-Profilrohr 1 / 6.2-35
11	Nutabdeckung ABP-5-S	zum Schutz der Sensorkabel und der Sensornuten vor Verschmutzung 1 / 6.2-35
12	Näherungsschalter SMPO-8E	Ausgangssignal pneumatisch 1 / 6.2-36
13	Befestigungsbausatz SMB-8E	für Näherungsschalter SMPO-8E 1 / 6.2-36
14	Drossel-Rückschlagventil GRLA/GRLZ	zur Geschwindigkeitsregulierung 1 / 6.2-34
15	Steckverschraubung QS	zum Anschluss von außertolerierten Druckluftschläuchen Band 3

Kompaktzylinder ADNGF, Normlochbild

Typenschlüssel

FESTO



Typ

Doppeltwirkend	
ADNGF	Kompaktzylinder

Kolben-Ø [mm]

Hub [mm]

Dämpfung

P	elastische Dämpfungsringe/-platten beidseitig
---	---

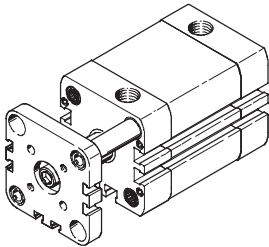
Positionserkennung

A	für Näherungsschalter
---	-----------------------

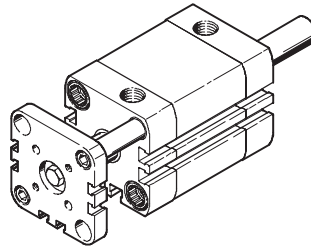
Variante

S2	durchgehende Kolbenstange
S6	warmfeste Dichtungen max. 120 °C
TL	unverlierbares Typenschild

Mit Führungsstangen und Jochplatte
ADNGF-...



Mit Führungsstangen, Jochplatte und durchgehender Kolbenstange
ADNGF-...-S2

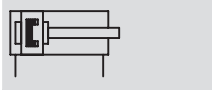


Kompaktzylinder ADNGF, Normlochbild

Datenblatt

FESTO

Funktion



Varianten



S2



S6



- \varnothing - Durchmesser
12 ... 100 mm

- | - Hublänge
1 ... 400 mm

Allgemeine Technische Daten										
Kolben- \varnothing	12	16	20	25	32	40	50	63	80	100
Pneumatischer Anschluss	M5	M5	M5	M5	G $\frac{1}{8}$	G $\frac{1}{8}$	G $\frac{1}{8}$	G $\frac{1}{8}$	G $\frac{1}{8}$	G $\frac{1}{8}$
Konstruktiver Aufbau	Kolben									
	Kolbenstange									
	Zylinderrohr									
Dämpfung	elastische Dämpfungsringe/-platten beidseitig									
Positionserkennung	für Näherungsschalter									
Befestigungsart	mit Durchgangsbohrung									
	mit Innengewinde									
	mit Zubehör									
Einbaulage	beliebig									

Betriebs- und Umweltbedingungen											
Kolben- \varnothing	12	16	20	25	32	40	50	63	80	100	
Betriebsmedium	gefilterte Druckluft, geölt oder ungeölt										
Betriebsdruck	1,5 ... 10			1 ... 10							
[bar]	S2	1,5 ... 10				1 ... 10					
Umgebungstemperatur ¹⁾	-20 ... +80										
[°C]	S6	0 ... +120									
Korrosionsbeständigkeit KBK ²⁾	2										

1) Einsatzbereich der Näherungsschalter beachten

2) Korrosionsbeständigkeitsklasse 2 nach Festo Norm 940 070

Bauteile mit mäßiger Korrosionsbeanspruchung. Außenliegende sichtbare Teile mit vorrangig dekorativer Anforderung an die Oberfläche, die im direkten Kontakt zur umgebenden industriellen Atmosphäre bzw. Medien, wie Kühl- und Schmierstoffe stehen

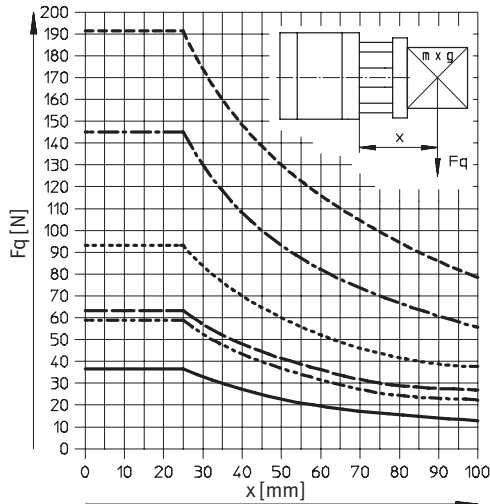
Kräfte [N] und Aufprallenergie [J]										
Kolben- \varnothing	12	16	20	25	32	40	50	63	80	100
Theoretische Kraft bei 6 bar,	68	121	188	295	483	754	1 178	1 870	3 016	4 712
Vorlauf	S2	51	90	141	247	415	686	1 057	1 750	2 827
Theoretische Kraft bei 6 bar,	51	90	141	247	415	686	1 057	1 750	2 827	4 524
Rücklauf	S2	51	90	141	247	415	686	1 057	1 750	2 827
Max. Aufprallenergie in den Endlagen	0,07	0,15	0,2	0,3	0,4	0,7	1,0	1,3	1,8	2,5

Kompaktzylinder ADNGF, Normlochbild

Datenblatt

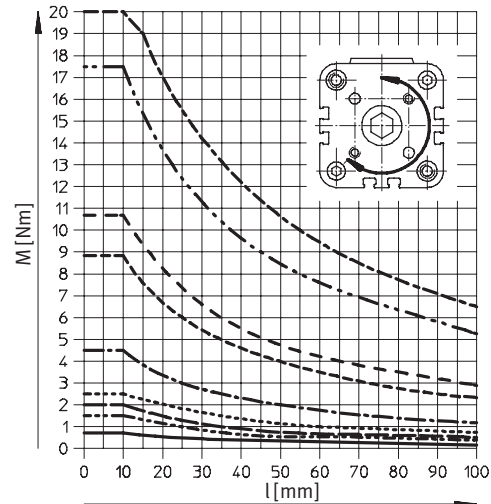
FESTO

Max. Querkraft F_q in Abhängigkeit von der Auskrägung x



- \varnothing 12/16
- - - \varnothing 20/25
- - - \varnothing 32
- - - \varnothing 40
- - - \varnothing 50/63
- - - \varnothing 80/100

Drehmoment M in Abhängigkeit von der Hublänge l

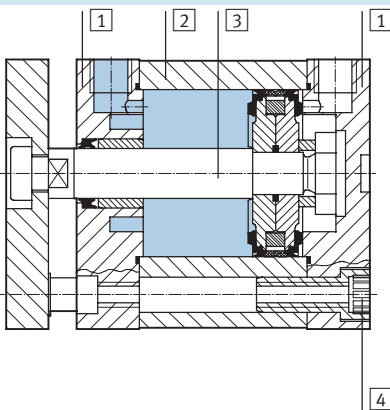


- \varnothing 12/16
- - - \varnothing 20
- - - \varnothing 25
- - - \varnothing 32
- - - \varnothing 40
- - - \varnothing 50
- - - \varnothing 63
- - - \varnothing 80
- - - \varnothing 100

Gewichte [g]										
Kolben- \varnothing	12	16	20	25	32	40	50	63	80	100
Produktgewicht bei 0 mm Hub	90	93	161	191	327	430	687	915	1 678	2 673
Gewichtszuschlag pro 10 mm Hub	14	16	26	28	38	45	64	72	97	116
Bewegte Masse bei 0 mm Hub	22	29	60	85	122	164	287	373	778	1 089
Massenzuschlag pro 10 mm Hub	4	6	11	11	17	17	29	29	43	43

Werkstoffe

Funktionsschnitt



Kompaktzylinder	Grundtyp	S6
1 Deckel	Aluminium, eloxiert	
2 Zylinderrohr	Aluminium, eloxiert	
3 Kolbenstange	Stahl, hochlegiert	
4 Bundschrauben	\varnothing 12 ... 16	Stahl, hochlegiert
	\varnothing 20 ... 63	Stahl, verzinkt
	\varnothing 80 ... 100	Normschrauben, Stahl, verzinkt
- Dichtungen	Polyurethan	Fluorkautschuk

Kompaktzylinder ADNGF, Normlochbild

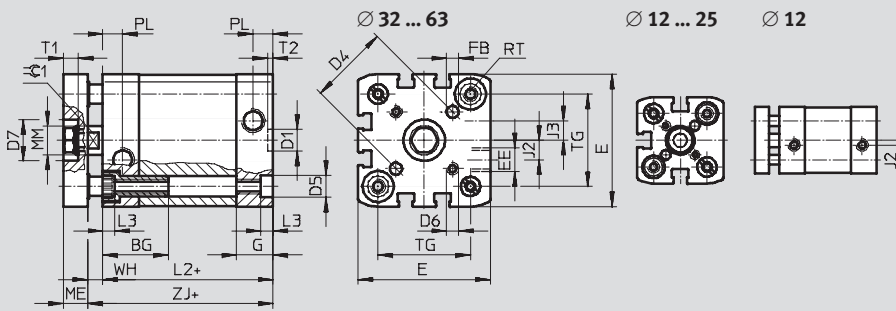
Datenblatt

FESTO

Abmessungen – Grundtyp

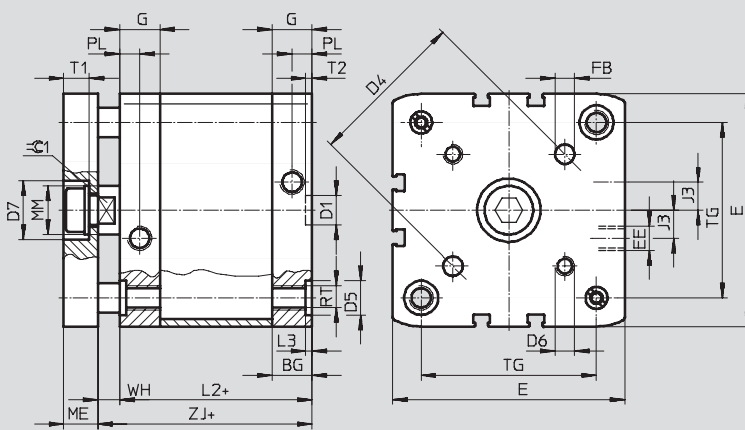
Download CAD-Daten → www.festo.com/de/engineering

Ø 12 ... 63



+ = zuzüglich Hublänge

Ø 80 ... 100



+ = zuzüglich Hublänge

Ø	BG	D1	D4	D5	D6	D7	E	EE	FB	G	J2	J3
[mm]		Ø H9	Ø	Ø F9		Ø H9			Ø H8			
12	17	9	12	6	M3	-	27,5 ^{+0,3}	M5	3	10,5	2	-
16			14		29 ^{+0,3}		11					
20	19,5		17	9	M4	14	35,5 ^{+0,3}		4	12	2,6	
25			22		M5	17	39,5 ^{+0,3}					
32	27	12	28	12	M6	22	47 ^{+0,3}	G1/8	5	15	6	
40			33				54,5 ^{+0,3}					
50		42	15	M8	24	65,5 ^{+0,3}	6		8	16,5	11,5	
63		50				75,5 ^{+0,3}						
80	16,5	12	65	15	M10	24	95,5 ^{+0,6}	8	21,5	20		
100	21,5		80				113,5 ^{+0,6}					

Ø	L2	L3	ME	MM	PL	RT	T1	T2	TG	WH	ZJ	≈1
[mm]	max.	+0,2		Ø h8	+0,2			+0,1	±0,2	+1		h13
12	35	3,5	6	6	6	M4	-	2,1	16	4,2	40	5
16				8					18			7
20	37	5	8	10	M5	5	5	2,1	22	5,65	43	9
25									26			
32	44		10	12	M6	6	6	2,6	32,5	6,15	50	10
40	45								38			
50	49	12	16	M8	7,5	7,5	2,6	46,5	8,25	53	13	
63								56,5				57
80	54	2,6	14	20	M10	10,5	10,5	2,6	72	9	63	17
100	67								89			

Kompaktzylinder ADNGF, Normlochbild

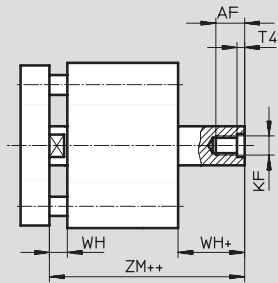
Datenblatt

FESTO

Abmessungen – Variante

Download CAD-Daten → www.festo.com/de/engineering

S2 – Durchgehende Kolbenstange



+ = zuzüglich Hublänge
++ = zuzüglich 2x Hublänge

Ø	AF	KF	T4	WH	ZJ	ZM
[mm]	min.			+1		
12	8	M3	1,5	4,2	40	44,2
16	10	M4		4,85		44,85
20	14	M6	2,6	5,65	43	48,65
25					45	50,65
32	16	M8	3,3	6,15	50	56,15
40					51	57,15
50					53	61,25
63	20	M10	4,7	8,25	57	65,25
80					63	72
100					76	85
		M12	6,1	9		

Antriebe mit Linearführung
Stangenführung

6.2

Kompaktzylinder ADNGF, Normlochbild

Bestellangaben – Produktbaukasten



Antriebe mit Linearführung
Stangenführung

6.2

M Mindestangaben						O Optionen		
Baukasten-Nr.	Funktion	Baugröße	Hub	Dämpfung	Positionserkennung	Kolbenstangenart	Temperaturbeständigkeit	Unverlierbares Typenschild
537 123	ADNGF	12	1 ... 400	P	A	S2		
537 124		16						
537 125		20						
537 126		25						
537 127		32						
537 128		40						
537 129		50						
537 130		63						
537 131		80						
537 132		100						
Bestellbeispiel								
537 128	ADNGF	- 40	- 250	- P	- A	- S2	- S6	- TL

Bestelltabelle													
Baugröße	12	16	20	25	32	40	50	63	80	100	Bedingungen	Code	Eintrag Code
M Baukasten-Nr.	537123	537124	537125	537126	537127	537128	537129	537130	537131	537132			
Funktion	Kompaktzylinder, doppeltwirkend, Normlochbild											ADNGF	ADNGF
Baugröße [mm]	12	16	20	25	32	40	50	63	80	100		-...	
Hub [mm]	1 ... 200		3 ... 200		5 ... 300			5 ... 400				-...	
Dämpfung	elastische Dämpfungsringe/-platten beidseitig											-P	-P
Positionserkennung	für Näherungsschalter											-A	-A
O Kolbenstangenart	durchgehende Kolbenstange											-S2	
Temperaturbeständigkeit	warmfeste Dichtungen max. 120 °C											-S6	
Unverlierbares Typenschild	Typenschild gelasert											-TL	

¹ S6 Max. Hub: 250 mm

Übertrag Bestellcode

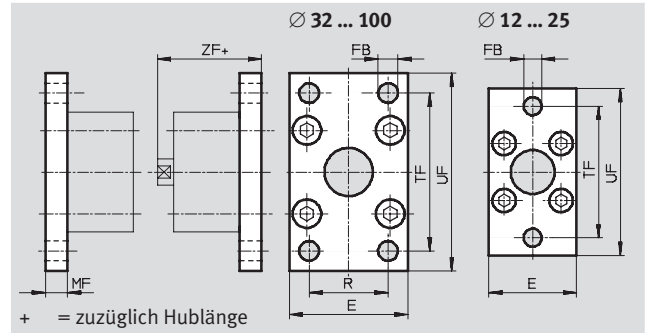
Kompaktzylinder ADNGF, Normlochbild

Zubehör

FESTO

Flanschbefestigung FNC

Werkstoff:
Stahl, verzinkt
Kupfer-, PTFE- und silikonfrei



Abmessungen und Bestellangaben											
für Ø	E	FB	MF	R	TF	UF	ZF	KBK ¹⁾	Gewicht	Teile-Nr.	Typ
[mm]		Ø				±1			[g]		
12	28	5,5	8	-	40	50	48	2	80	537 245	FNC-12
16	29				43	55			90	537 246	FNC-16
20	36	6,6			55	70	51	2	145	537 247	FNC-20
25	40				60	76	53	2	170	537 248	FNC-25
32	45	7	10	32	64	80	60	2	240	174 376	FNC-32
40	54	9		36	72	90	61	2	280	174 377	FNC-40
50	65		12	45	90	110	65	2	520	174 378	FNC-50
63	75			50	100	120	69	2	690	174 379	FNC-63
80	93	12	16	63	126	150	79	2	1 650	174 380	FNC-80
100	110	14		75	150	175	92	2	2 400	174 381	FNC-100

1) Korrosionsbeständigkeitsklasse 2 nach Festo Norm 940 070
Bauteile mit mäßiger Korrosionsbeanspruchung. Außenliegende sichtbare Teile mit vorrangig dekorativer Anforderung an die Oberfläche, die im direkten Kontakt zur umgebenden industriellen Atmosphäre bzw. Medien, wie Kühl- und Schmierstoffe stehen

Kompaktzylinder ADNGF, Normlochbild

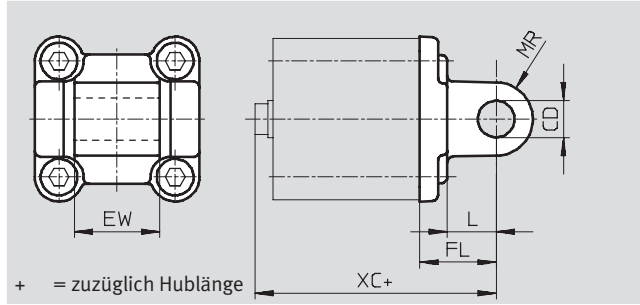
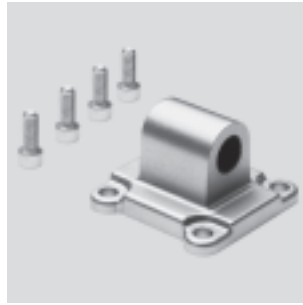
Zubehör



Schwenkflansch SNCL

Werkstoff:

SNCL: Aluminium-Druckguss
 SNCL-...-R3: Aluminium-Druckguss mit Schutzüberzug
 Kupfer-, PTFE- und silikonfrei



+ = zuzüglich Hublänge

Abmessungen und Bestellangaben						
für \varnothing	CD	EW	FL	L	MR	XC
[mm]	\varnothing H9	h12	$\pm 0,2$			
12	6	12	16	10	6	56
16						
20	8	16	20	14	8	63
25						65
32	10	26	22	13	10	72
40	12	28	25	16	12	76
50		32	27			80
63		40	32			21
80	16	50	36	22	16	99
100	20	60	41	27	20	117

für \varnothing	Grundtyp				R3 – Hoher Korrosionsschutz			
	KBK ¹⁾	Gewicht [g]	Teile-Nr.	Typ	KBK ¹⁾	Gewicht [g]	Teile-Nr.	Typ
[mm]								
12	2	20	537 790	SNCL-12	3	20	537 794	SNCL-12-R3
16	2	25	537 791	SNCL-16	3	25	537 795	SNCL-16-R3
20	2	40	537 792	SNCL-20	3	40	537 796	SNCL-20-R3
25	2	45	537 793	SNCL-25	3	45	537 797	SNCL-25-R3
32	2	85	174 404	SNCL-32	–	–	–	–
40	2	115	174 405	SNCL-40	–	–	–	–
50	2	180	174 406	SNCL-50	–	–	–	–
63	2	270	174 407	SNCL-63	–	–	–	–
80	2	480	174 408	SNCL-80	–	–	–	–
100	2	700	174 409	SNCL-100	–	–	–	–

1) Korrosionsbeständigkeitsklasse 2 nach Festo Norm 940 070

Bauteile mit mäßiger Korrosionsbeanspruchung. Außenliegende sichtbare Teile mit vorrangig dekorativer Anforderung an die Oberfläche, die im direkten Kontakt zur umgebenden industriellen Atmosphäre bzw. Medien, wie Kühl- und Schmierstoffe stehen

Korrosionsbeständigkeitsklasse 3 nach Festo Norm 940 070

Bauteile mit starker Korrosionsbeanspruchung. Außenliegende sichtbare Teile im direkten Kontakt zur umgebenden industriellen Atmosphäre bzw. Medien, wie Lösungsmittel und Reiniger, mit vorrangig funktioneller Anforderung an die Oberfläche

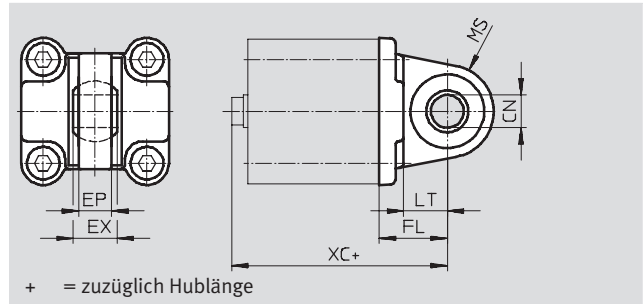
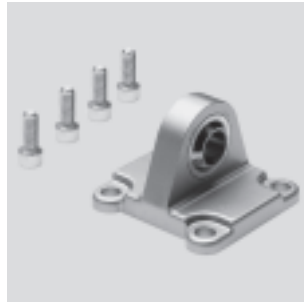
Kompaktzylinder ADNGF, Normlochbild

Zubehör



Schwenkflansch SNCS

Werkstoff:
Aluminium-Druckguss



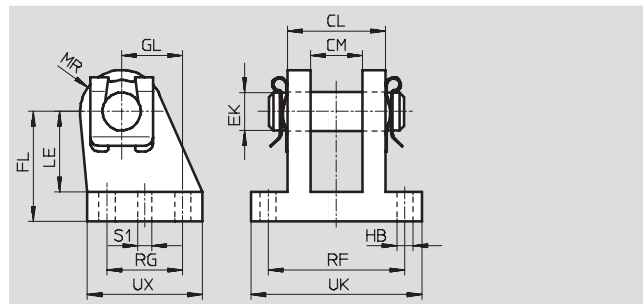
Abmessungen und Bestellangaben											
für Ø	CN	EP	EX	FL	LT	MS	XC	KBK ¹⁾	Gewicht	Teile-Nr.	Typ
[mm]	Ø H7	+0,2		±0,2					[g]		
32	10	10,5	14	22	13	15	66	2	85	174 397	SNCS-32
40	12	12	16	25	16	17	70	2	125	174 398	SNCS-40
50	16	15	21	27	16	20	72	2	210	174 399	SNCS-50
63	16	15	21	32	21	22	81	2	280	174 400	SNCS-63
80	20	18	25	36	22	27	90	2	540	174 401	SNCS-80
100	20	18	25	41	27	29	108	2	700	174 402	SNCS-100

1) Korrosionsbeständigkeitsklasse 2 nach Festo Norm 940 070
Bauteile mit mäßiger Korrosionsbeanspruchung. Außenliegende sichtbare Teile mit vorrangig dekorativer Anforderung an die Oberfläche, die im direkten Kontakt zur umgebenden industriellen Atmosphäre bzw. Medien, wie Kühl- und Schmierstoffe stehen

Lagerbock LBG

Der Lagerbolzen ist mit einem Spannstift gegen Verdrehen gesichert.

Werkstoff:
Kugelgraphitguss
Kupfer-, PTFE- und silikonfrei



Abmessungen und Bestellangaben																	
für Ø	CL	CM	EK	FL	GL	HB	LE	MR	RF	RG	S1	UK	UX	KBK ¹⁾	Gewicht	Teile-Nr.	Typ
[mm]			Ø			Ø					Ø				[g]		
32	28	14,1	10	32	16	6,8	24	12	42	20	4,8	56	36	2	220	31 761	LBG-32
40	30	16,1	12	36	20	6,8	26	14	44	26	5,8	58	41,5	2	300	31 762	LBG-40
50	40	21,1	16	45	25	9,2	33	15	56	31	5,8	70	47	2	540	31 763	LBG-50
63	40	21,1	16	50	25	9	38	17	56	31	7,8	70	47	2	580	31 764	LBG-63
80	50	25,1	20	63	30	11	49	18	70	36	7,8	89	57	2	1 050	31 765	LBG-80
100	50	25,1	20	71	41	11	56	22	70	46	9,8	89	67,5	2	1 375	31 766	LBG-100

1) Korrosionsbeständigkeitsklasse 2 nach Festo Norm 940 070
Bauteile mit mäßiger Korrosionsbeanspruchung. Außenliegende sichtbare Teile mit vorrangig dekorativer Anforderung an die Oberfläche, die im direkten Kontakt zur umgebenden industriellen Atmosphäre bzw. Medien, wie Kühl- und Schmierstoffe stehen

Kompaktzylinder ADNGF, Normlochbild

Zubehör



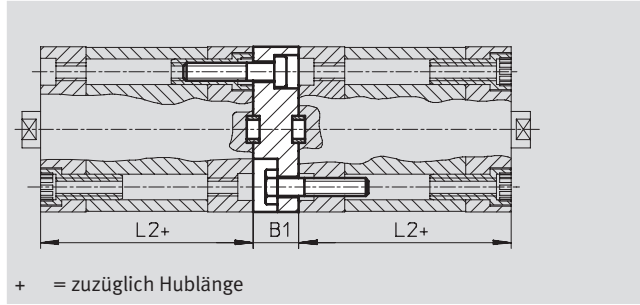
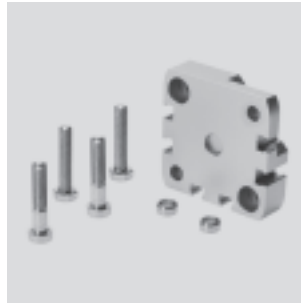
Mehrstellungsbausatz DPNA

Werkstoff:

Flansch: Aluminium

Schrauben: Stahl, verzinkt

Kupfer-, PTFE- und silikonfrei



Abmessungen und Bestellangaben						
für Ø [mm]	L2	B1	Max. Gesamthublänge [mm]	KBK ¹⁾	Teile-Nr.	Typ
12	35	13	600	2	537 263	DPNA-12
16			600	2	537 264	DPNA-16
20	37		600	2	537 265	DPNA-20
25	39		600	2	537 266	DPNA-25
32	44		800	2	537 267	DPNA-32
40	45		15	800	2	537 268
50		800		2	537 269	DPNA-50
63		800		2	537 270	DPNA-63
80	54	17	1 000	2	537 271	DPNA-80
100	67	19,5	1 000	2	537 272	DPNA-100

- - Hinweis

Bei Kombination von Zylindern und Mehrstellungsbausatz darf die maximale Gesamthublänge nicht überschritten werden.

1) Korrosionsbeständigkeitsklasse 2 nach Festo Norm 940 070

Bauteile mit mäßiger Korrosionsbeanspruchung. Außenliegende sichtbare Teile mit vorrangig dekorativer Anforderung an die Oberfläche, die im direkten Kontakt zur umgebenden industrieeüblichen Atmosphäre bzw. Medien, wie Kühl- und Schmierstoffe stehen

Kompaktzylinder ADNGF, Normlochbild

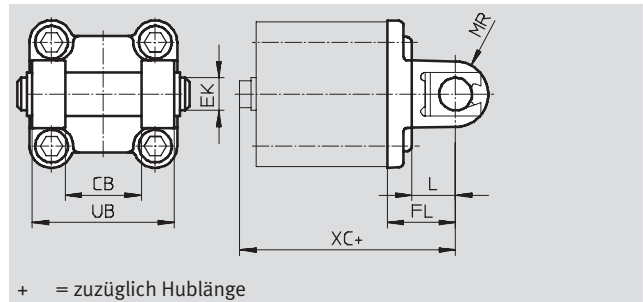
Zubehör



Schwenkflansch SNCB/SNCB-...-R3

Werkstoff:

SNCB: Aluminium-Druckguss
 SNCB-...-R3: Aluminium-Druckguss mit Schutzüberzug, hoher Korrosionsschutz
 Kupfer-, PTFE- und silikonfrei



Abmessungen und Bestellangaben							
für Ø	CB	EK	FL	L	MR	UB	XC
[mm]	H14	Ø e8	±0,2			h14	
32	26	10	22	13	10	45	72
40	28	12	25	16	12	52	76
50	32	12	27	16	12	60	80
63	40	16	32	21	16	70	89
80	50	16	36	22	16	90	99
100	60	20	41	27	20	110	117

für Ø	Grundtyp				R3 – Hoher Korrosionsschutz			
	KBK ¹⁾	Gewicht [g]	Teile-Nr.	Typ	KBK ¹⁾	Gewicht [g]	Teile-Nr.	Typ
[mm]								
32	2	100	174 390	SNCB-32	3	100	176 944	SNCB-32-R3
40	2	150	174 391	SNCB-40	3	150	176 945	SNCB-40-R3
50	2	225	174 392	SNCB-50	3	225	176 946	SNCB-50-R3
63	2	365	174 393	SNCB-63	3	365	176 947	SNCB-63-R3
80	2	610	174 394	SNCB-80	3	610	176 948	SNCB-80-R3
100	2	925	174 395	SNCB-100	3	925	176 949	SNCB-100-R3

1) Korrosionsbeständigkeitsklasse 2 nach Festo Norm 940 070
 Bauteile mit mäßiger Korrosionsbeanspruchung. Außenliegende sichtbare Teile mit vorrangig dekorativer Anforderung an die Oberfläche, die im direkten Kontakt zur umgebenden industriellen Atmosphäre bzw. Medien, wie Kühl- und Schmierstoffe stehen
 Korrosionsbeständigkeitsklasse 3 nach Festo Norm 940 070
 Bauteile mit starker Korrosionsbeanspruchung. Außenliegende sichtbare Teile im direkten Kontakt zur umgebenden industriellen Atmosphäre bzw. Medien, wie Lösungsmittel und Reiniger, mit vorrangig funktioneller Anforderung an die Oberfläche

Kompaktzylinder ADNGF, Normlochbild

Zubehör

FESTO

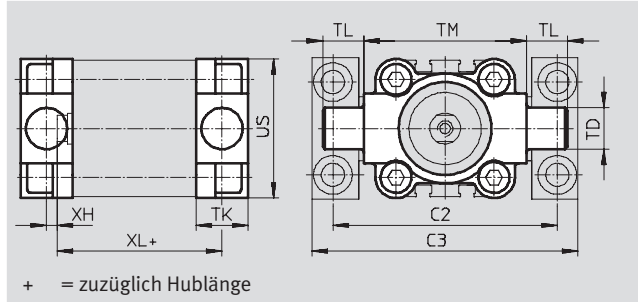
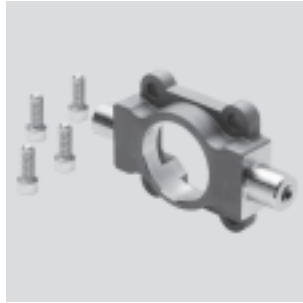
Schwenkzapfen ZNCF/CRZNG

Werkstoff:

ZNCF: Edelstahlguss

CRZNG: Edelstahlguss, elektro-
poliert

Kupfer-, PTFE- und silikonfrei



+ = zuzüglich Hublänge

Abmessungen und Bestellangaben

für Ø	C2	C3	TD	TK	TL	TM	US	XH	XL
[mm]			Ø e9						
32	71	86	12	16	12	50	45	2	52
40	87	105	16	20	16	63	54	4	55
50	99	117	16	24	16	75	64	4	57
63	116	136	20	24	20	90	75	4	61
80	136	156	20	28	20	110	93	5	81
100	164	189	25	38	25	132	110	10	86

für Ø	Grundtyp				R3 – Hoher Korrosionsschutz			
	KBK ¹⁾	Gewicht [g]	Teile-Nr.	Typ	KBK ¹⁾	Gewicht [g]	Teile-Nr.	Typ
[mm]								
32	2	130	174 411	ZNCF-32	4	150	161 852	CRZNG-32
40	2	240	174 412	ZNCF-40	4	260	161 853	CRZNG-40
50	2	390	174 413	ZNCF-50	4	430	161 854	CRZNG-50
63	2	600	174 414	ZNCF-63	4	640	161 855	CRZNG-63
80	2	1 150	174 415	ZNCF-80	4	1 300	161 856	CRZNG-80
100	2	2 030	174 416	ZNCF-100	4	2 400	161 857	CRZNG-100

- 1) Korrosionsbeständigkeitsklasse 2 nach Festo Norm 940 070
Bauteile mit mäßiger Korrosionsbeanspruchung. Außenliegende sichtbare Teile mit vorrangig dekorativer Anforderung an die Oberfläche, die im direkten Kontakt zur umgebenden industrieüblichen Atmosphäre bzw. Medien, wie Kühl- und Schmierstoffe stehen
Korrosionsbeständigkeitsklasse 4 nach Festo Norm 940 070
Bauteile mit besonders starker Korrosionsbeanspruchung. Teile im Bereich aggressiver Medien, z. B. Lebensmittel- oder chemische Industrie. Diese Anwendungen sind gegebenenfalls durch Sonderprüfungen mit den Medien abzusichern

Kompaktzylinder ADNGF, Normlochbild

Zubehör



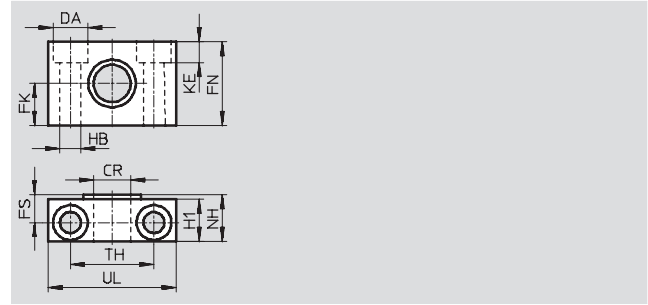
Lagerstück LNZG

Werkstoff:

Lagerstück: Aluminium, eloxiert

Gleitlager: Kunststoff

Kupfer-, PTFE und silikonfrei



Abmessungen und Bestellangaben														Gewicht	Teile-Nr.	Typ
für \varnothing	CR	DA	FK	FN	FS	H1	HB	KE	NH	TH	UL	KBK ¹⁾	[g]			
[mm]	\varnothing D11	\varnothing H13	\varnothing $\pm 0,1$				\varnothing H13			$\pm 0,2$						
32	12	11	15	30	10,5	15	6,6	6,8	18	32	46	2	125	32 959	LNZG-32	
40, 50	16	15	18	36	12	18	9	9	21	36	55	2	400	32 960	LNZG-40/50	
63, 80	20	18	20	40	13	20	11	11	23	42	65	2	480	32 961	LNZG-63/80	
100	25	20	25	50	16	24,5	14	13	28,5	50	75	2	960	32 962	LNZG-100/125	



1) Korrosionsbeständigkeitsklasse 2 nach Festo Norm 940 070

Bauteile mit mäßiger Korrosionsbeanspruchung. Außenliegende sichtbare Teile mit vorrangig dekorativer Anforderung an die Oberfläche, die im direkten Kontakt zur umgebenden industriellen Atmosphäre bzw. Medien, wie Kühl- und Schmierstoffe stehen

Kompaktzylinder ADNGF, Normlochbild

Zubehör

FESTO

Bestellangaben – Drossel-Rückschlagventile				Datenblätter → Band 2			
	Anschluss		Werkstoff	Teile-Nr.	Typ		
	für Ø	für Schlauch-Außen-Ø					
für Abluft							
	12, 16, 20, 25	3	Metall-Ausführung	193 137	GRLA-M5-QS-3-D		
		4		193 138	GRLA-M5-QS-4-D		
		6		193 139	GRLA-M5-QS-6-D		
	32, 40, 50, 63, 80, 100	3		193 142	GRLA-1/8-QS-3-D		
		4		193 143	GRLA-1/8-QS-4-D		
		6		193 144	GRLA-1/8-QS-6-D		
		8		193 145	GRLA-1/8-QS-8-D		
		für Zuluft					
		12, 16, 20, 25		3	Metall-Ausführung	193 153	GRLZ-M5-QS-3-D
				4		193 154	GRLZ-M5-QS-4-D
6			193 155	GRLZ-M5-QS-6-D			
32, 40, 50, 63, 80, 100		3	193 156	GRLZ-1/8-QS-3-D			
		4	193 157	GRLZ-1/8-QS-4-D			
		6	193 158	GRLZ-1/8-QS-6-D			
		8	193 159	GRLZ-1/8-QS-8-D			

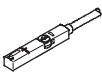
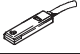
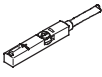
Antriebe mit Linearführung
Stangenführung

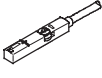
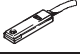
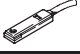
6.2



Kompaktzylinder ADNGF, Normlochbild

Zubehör

FESTO

Bestellangaben – Näherungsschalter für T-Nut, magnetoresistiv				Datenblätter → www.festo.com/catalogue/sm		
	Befestigungsart	Schalt- ausgang	Elektrischer Anschluss	Kabellänge [m]	Teile-Nr.	Typ
Schließer						
	von oben in Nut einsetzbar, bündig mit Zylinderprofil	PNP	Kabel, 3-adrig	2,5	543 867	SMT-8M-PS-24V-K-2,5-OE
			Stecker M8x1, 3-polig	0,3	543 866	SMT-8M-PS-24V-K-0,3-M8D
			Stecker M12x1, 3-polig	0,3	543 869	SMT-8M-PS-24V-K-0,3-M12
		NPN	Kabel, 3-adrig	2,5	543 870	SMT-8M-NS-24V-K-2,5-OE
Stecker M8x1, 3-polig	0,3		543 871	SMT-8M-NS-24V-K-0,3-M8D		
	längs in Nut einschiebbar, bündig mit Zylinderprofil	PNP	Kabel, 3-adrig	2,5	175 436	SMT-8-PS-K-LED-24-B
			Stecker M8x1, 3-polig	0,3	175 484	SMT-8-PS-S-LED-24-B
Öffner						
	von oben in Nut einsetzbar, bündig mit Zylinderprofil	PNP	Kabel, 3-adrig	7,5	543 873	SMT-8M-PO-24V-K7,5-OE

Bestellangaben – Näherungsschalter für T-Nut, magnetisch Reed				Datenblätter → www.festo.com/catalogue/sm			
	Befestigungsart	Schalt- ausgang	Elektrischer Anschluss	Kabellänge [m]	Teile-Nr.	Typ	
Schließer							
	von oben in Nut einsetzbar, bündig mit Zylinderprofil	kontakt- behafet	Kabel, 3-adrig	2,5	543 862	SME-8M-DS-24V-K-2,5-OE	
				5,0	543 863	SME-8M-DS-24V-K-5,0-OE	
			Stecker M8x1, 3-polig	Kabel, 2-adrig	2,5	543 872	SME-8M-ZS-24V-K-2,5-OE
				0,3	543 861	SME-8M-DS-24V-K-0,3-M8D	
	längs in Nut einschiebbar, bündig mit Zylinderprofil	kontakt- behafet	Kabel, 3-adrig	2,5	150 855	SME-8-K-LED-24	
				0,3	150 857	SME-8-S-LED-24	
Öffner							
	längs in Nut einschiebbar, bündig mit Zylinderprofil	kontakt- behafet	Kabel, 3-adrig	7,5	160 251	SME-8-O-K-LED-24	

Bestellangaben – Verbindungsleitungen			Datenblätter → www.festo.com/catalogue/nebu			
	Elektrischer Anschluss links	Elektrischer Anschluss rechts	Kabellänge [m]	Teile-Nr.	Typ	
	Dose gerade, M8x1, 3-polig	Kabel, offenes Ende, 3-adrig	2,5	541 333	NEBU-M8G3-K-2.5-LE3	
			5	541 334	NEBU-M8G3-K-5-LE3	
	Dose gerade, M12x1, 5-polig	Kabel, offenes Ende, 3-adrig	2,5	541 363	NEBU-M12G5-K-2.5-LE3	
			5	541 364	NEBU-M12G5-K-5-LE3	
	Dose gewinkelt, M8x1, 3-polig	Kabel, offenes Ende, 3-adrig	2,5	541 338	NEBU-M8W3-K-2.5-LE3	
			5	541 341	NEBU-M8W3-K-5-LE3	
	Dose gewinkelt, M12x1, 5-polig	Kabel, offenes Ende, 3-adrig	2,5	541 367	NEBU-M12W5-K-2.5-LE3	
			5	541 370	NEBU-M12W5-K-5-LE3	


Antriebe mit Linearführung
Stangenführung

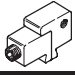
6.2

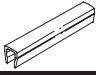
Kompaktzylinder ADNGF, Normlochbild

Zubehör

FESTO

Bestellangaben – Näherungsschalter in Quaderform, pneumatisch		Datenblätter → www.festo.com/catalogue/sm
Pneumatischer Anschluss		Teile-Nr. Typ
3/2-Wegeventil, Grundstellung geschlossen		
	Innengewinde M5	178 563 SMPO-8E

Bestellangaben – Befestigungsbausatz für Näherungsschalter SMPO-8E		Datenblätter → www.festo.com/catalogue/sm
Montage		Teile-Nr. Typ
	geklemmt in T-Nut	178 230 SMB-8E

Bestellangaben – Nutabdeckung für T-Nut			Teile-Nr. Typ	
Montage	Länge			
	einsetzbar	2x 0,5 m	151 680	ABP-5-S

Antriebe mit Linearführung
Stangenführung

6.2