

Signalwandler SVE4

FESTO



- **Signalbereich 0 ... 10 V, 0 ... 20 mA oder für Positionssensoren SMH-S1-HG...**
- **Schaltausgang 2x PNP oder 2x NPN**
- **Schaltfunktion frei programmierbar**
- **Montage direkt, auf Hutschiene oder mit Adapterplatte**

Fernbedienung für die Sensorik: Signalwandler SVE4



Sensoren hier einrichten? Aber wie?

Kein Problem: SVE4

Sie möchten mit einem analogen Sensor Ihren Prozess flexibel überwachen? Dann war bisher ein teurer Analogeingang für die SPS notwendig. Heute kein Problem mehr – mit dem Signalwandler SVE4. Dieser konvertiert das analoge Ausgangssignal eines Sensors in Schaltpunkte, die direkt am Signalwandler geteacht werden können. Ideal überall dort, wo beim Setzen der Schaltpunkte eine visuelle Kontrolle direkt am Prozess notwendig ist.

Schnellere Installation

Der vom Sensor abgesetzte Signalwandler erlaubt verschiedene Befestigungen wie Direkt- oder Hutschienenmontage.

Einfachere Inbetriebnahme

Dank der integrierten Teach-In Funktion kann der Signalwandler installationsfreundlich direkt an der Maschine in Betrieb genommen werden.

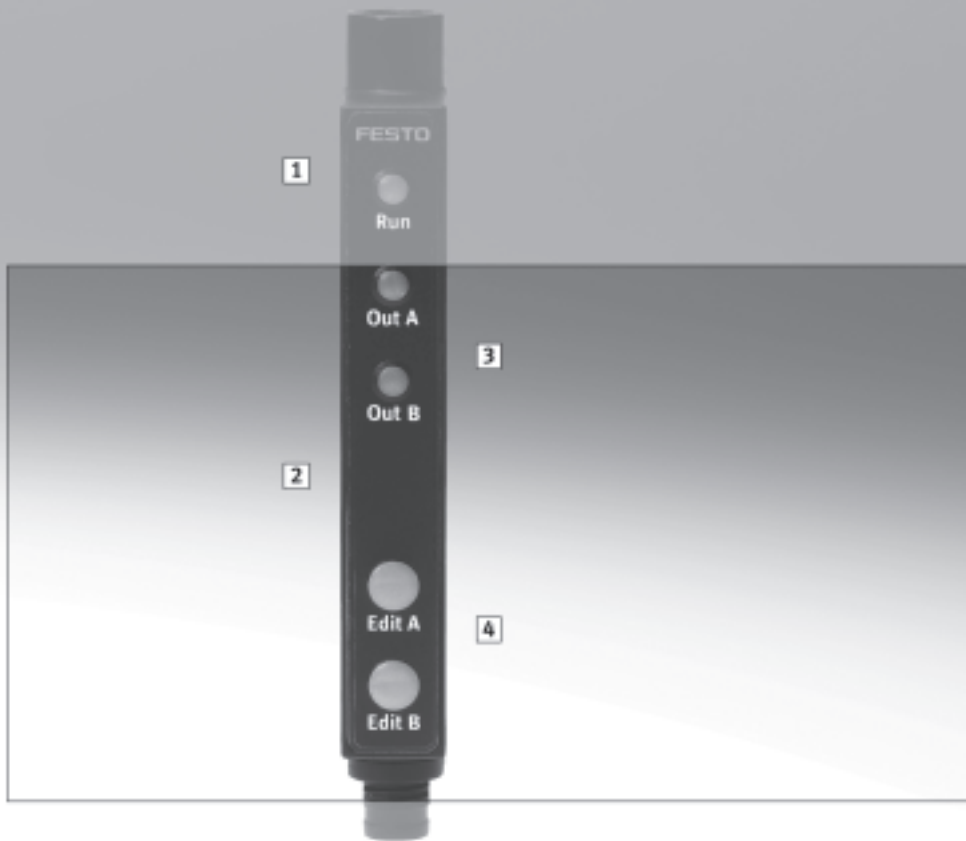
Ein Anhalten der Anlage im Einrichtbetrieb entfällt ersatzlos.

Einfach flexibler

Als Standard stehen zwei unabhängige Schaltausgänge zur Verfügung. Beide als Schwellwert-, Hysterese- oder Fensterkomparator konfigurierbar.

Garantiert wirtschaftlicher

Die einstellbaren Schaltausgänge erlauben den Verzicht auf einen teuren Analogeingang in der SPS und aufwändige Programmierung.



- 1 Kompakte Bauweise spart Platz in der Maschine.
- 2 Hutschienenmontage oder Durchgangsbohrung ermöglichen eine einfache und flexible Befestigung.
- 3 2 LEDs sorgen für eine sichere und permanente Überwachung beider Schaltausgänge.
- 4 Einfaches Teachen der unabhängigen Schaltausgänge mittels zwei getrennter Tasten

Zwei, die sich perfekt ergänzen: Signalwandler SVE4 und Positionstransmitter SMAT. Dieser erfasst die Kolbenposition eines Pneumatikzylinders in einem Bereich von 50 mm – für maximale Prozesssicherheit beim Kleben, Fügen und vergleichbaren Anwendungen.



Signalwandler SVE4

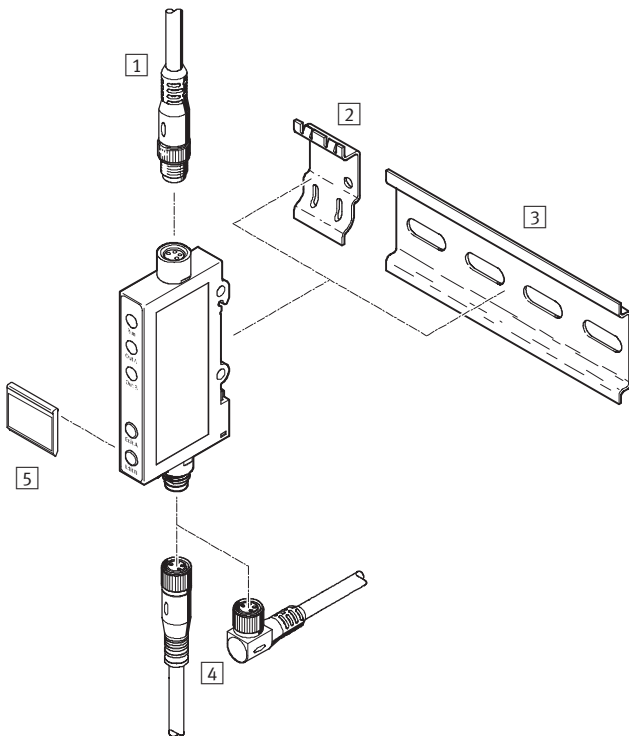
Lieferübersicht, Typenschlüssel

Lieferübersicht						
Funktion	Signalbereich			Schaltausgang		→ Seite
	0 ... 10 V	0 ... 20 mA	angepasst für Positionssensoren SMH-S1-HG	2x PNP	2x NPN	
Signalwandler	■	-	-	■	-	4 / 8.2-16
	■	-	-	-	■	
	-	■	-	■	-	
	-	■	-	-	■	
	-	-	■	■	-	
	-	-	■	-	■	

Typenschlüssel	
<div style="display: flex; justify-content: space-around; align-items: center;"> <div style="border: 1px solid black; padding: 2px;">SVE4</div> - <div style="border: 1px solid black; padding: 2px;">US</div> - <div style="border: 1px solid black; padding: 2px;">R</div> - <div style="border: 1px solid black; padding: 2px;">H</div> - <div style="border: 1px solid black; padding: 2px;">M8</div> - <div style="border: 1px solid black; padding: 2px;">2P</div> - <div style="border: 1px solid black; padding: 2px;">M8</div> </div>	
Typ	SVE4 Signalwandler
Signalbereich	
US	0 ... 10 V
IS	0 ... 20 mA
HS	angepasst für Positionssensoren SMH-S1-HG
Anzeige und Bedienung	
R	Schaltzustandsanzeige mit LED; Teachtasten
Montage	
H	Hutschienenmontage
Elektrischer Anschluss (Signaleingang)	
M8	Dose M8x1, 4-polig
Schaltausgang	
2P	2x PNP
2N	2x NPN
Elektrischer Anschluss (Schaltausgang)	
M8	Stecker M8x1, 4-polig

Signalwandler SVE4

Peripherieübersicht



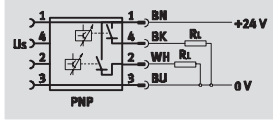
Zubehör	→ Seite
1 Verbindungsleitung Signaleingang	4 / 8.2-18
2 Adapterplatte SXE3-W	4 / 8.2-18
3 Tragschiene nach DIN EN 60715	4 / 8.2-18
4 Verbindungsleitung Schaltausgang	4 / 8.2-18
5 Schilderträger SXE3 (im Lieferumfang enthalten)	–

Signalwandler SVE4

Datenblatt

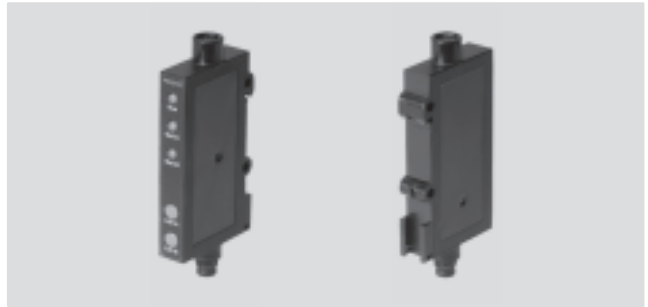


Funktion



- Schaltfunktion frei programmierbar
- Montage mit Hutschiene oder Adapterplatte

z.B. mit Schaltausgang 2x PNP und Signalbereich 0 ... 10 V



Allgemeine Technische Daten			
Typ	SVE4-US	SVE4-IS	SVE4-HS
Signalbereich	0 ... 10 ± 0,3 V	0 ... 20 ± 0,6 mA	angepasst für Positionssensoren SMH-S1-HG
Einstellmöglichkeiten	Teach-In		
Produktgewicht [g]	19		

Elektrische Daten		
Schaltausgang	2x PNP 2x NPN	
Schaltelementfunktion	umschaltbar	
Schaltfunktion	frei programmierbar	
Betriebsspannungsbereich [V DC]	10 ... 30	
Elektrischer Anschluss	Eingang	Dose M8x1, 4-polig, nach EN 60947-5-2
	Ausgang	Stecker M8x1, 4-polig, nach EN 60947-5-2
Kurzschlussfestigkeit	taktend	
Überlastfestigkeit	vorhanden	
Schutzart	IP65	

Betriebs- und Umweltbedingungen	
Umgebungstemperatur [°C]	-20 ... +70
Korrosionsbeständigkeitsklasse KBK ¹⁾	2
CE-Zeichen (siehe Konformitätserklärung)	nach EU-EMV-Richtlinie
Zulassung	C-Tick

1) Korrosionsbeständigkeitsklasse 2 nach Festo Norm 940 070
Bauteile mit mäßiger Korrosionsbeanspruchung. Außenliegende sichtbare Teile mit vorrangig dekorativer Anforderung an die Oberfläche, die im direkten Kontakt zur umgebenden industriellen Atmosphäre bzw. Medien, wie Kühl- und Schmierstoffe stehen.

Werkstoffe	
Gehäuse	Acrylbutadienstyrol
Werkstoffhinweis	Kupfer- und PTFE-frei

Signalwandler SVE4

Datenblatt

Signalbereich 0 ... 10 V¹⁾

Schaltausgang 2x PNP	Schaltausgang 2x NPN	Anschlussbelegung Eingang	Anschlussbelegung Ausgang

Signalbereich 0 ... 20 mA¹⁾

Schaltausgang 2x PNP	Schaltausgang 2x NPN	Anschlussbelegung Eingang	Anschlussbelegung Ausgang

Signalbereich angepasst für Positionssensoren SMH-S1-HG...¹⁾

Schaltausgang 2x PNP	Schaltausgang 2x NPN	Anschlussbelegung Eingang	Anschlussbelegung Ausgang
		<p>angepasst für Positionssensoren SMH-S1-HG</p>	

1) Angegebene Adernfarben gelten bei Verwendung von Steckdosenkabeln NEBU-M8 oder SIM-M8

Abmessungen Download CAD-Daten → www.festo.com/de/engineering

- 1 Stecker M8x1 nach EN 60947-5-2
- 2 LED-Anzeige
- 3 Dose M8x1 nach EN 60947-5-2
- 4 Adapterplatte für Wandmontage
- 5 Schilderträger

Bestellangaben			Schaltausgang		Teile-Nr.	Typ
Signalbereich			2x PNP	2x NPN		
0 ... 10 V	0 ... 20 mA	angepasst für Positionssensoren SMH-S1-HG	■	■	544 217	SVE4-US-R-HM8-2P-M8
■	-	-	-	■	544 220	SVE4-US-R-HM8-2N-M8
-	■	-	■	-	544 218	SVE4-IS-R-HM8-2P-M8
-	■	-	-	■	544 221	SVE4-IS-R-HM8-2N-M8
-	-	■	■	-	544 216	SVE4-HS-R-HM8-2P-M8
-	-	■	-	■	544 219	SVE4-HS-R-HM8-2N-M8

Signalwandler SVE4

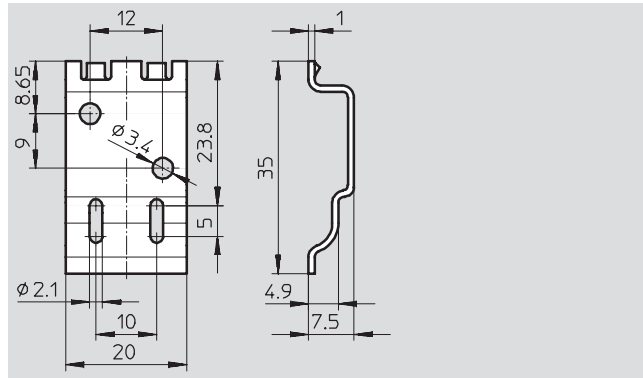
Zubehör

Adapterplatte SXE3-W

zur Wand- oder Flächenmontage


Werkstoff:

Stahl





Bestellangaben		Teile-Nr.	Typ
Adapterplatte		540 214	SXE3-W

Bestellangaben – Verbindungsleitung M8x1 für Signaleingang Datenblätter → 4 / 8.3-16

Montage	Anschluss	Schaltausgang		Kabellänge [m]	Teile-Nr.	Typ
		PNP	NPN			
Dose gerade						
	Überwurfmutter M8x1	4-polig	■	■	2	175 714 KSMH-1-M8-2-M8
					0,1 ... 25	Konfigurator für die einfache Auswahl anwendungsspezifischer Verbindungsleitungen → 4 / 8.3-21

Bestellangaben – Verbindungsleitung M8x1 für Schaltausgang Datenblätter → 4 / 8.3-16

Montage	Anschluss	Schaltausgang		Kabellänge [m]	Teile-Nr.	Typ
		PNP	NPN			
Dose gerade						
	Überwurfmutter M8x1	4-polig	■	■	2,5	541 342 NEBU-M8G4-K-2.5-LE4
					5	541 343 NEBU-M8G4-K-5-LE4
Dose gewinkelt						
	Überwurfmutter M8x1	4-polig	■	■	2,5	541 344 NEBU-M8W4-K-2.5-LE4
					5	541 345 NEBU-M8W4-K-5-LE4

Bestellangaben – Tragschiene nach DIN EN 60715 Datenblätter → www.festo.com

Länge	Teile-Nr.	Typ
2 m	35 430	NRH-35-2000