



■ **Pneumatischer Anschluss**
G^{1/8} ... G^{1/2}

■ **Normalnenndurchfluss**
300 ... 6 480 l/min

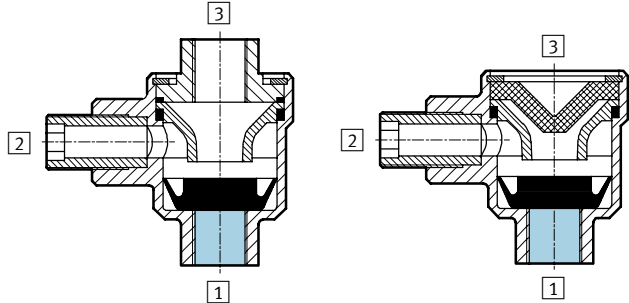
■ **Ausführungen mit oder ohne**
Schalldämpfer

Schnellentlüftungsventile SE/SEU

Merkmale, Lieferübersicht und Typenschlüssel



Merkmale	
Funktion	
<p>Mit diesen Elementen können erhöhte Kolbengeschwindigkeiten bei einfach- und doppelwirkenden Zylindern im Rücklauf erreicht werden.</p> <p>Die Druckluft strömt vom Steuerventil über das Schnellentlüftungsventil zum Zylinder. Die Entlüftung 3 wird dabei verschlossen. Fällt der Druck bei 1 ab, so</p>	<p>wird von 2 nach 3 entlüftet. Um eine volle Schnellentlüftung zu erreichen, muss das Ventil direkt an den Luftanschluss des Zylinders angebaut werden.</p> <p>Beim Schnellentlüftungsventil SEU wird das Entlüftungsgeschall durch Schalldämpfer vermindert.</p>



Lieferübersicht				
Funktion	Ausführung	Typ	Pneumatischer Anschluss	→ Seite
Schnellentlüftungsventile	ohne Schalldämpfer			
		SE	G1/8	2 / 5.3-3
			G1/4	
			G3/8	
			G1/2	
	mit Schalldämpfer			
		SEU	G1/8	2 / 5.3-5
			G1/4	
G3/8				
G1/2				

Typenschlüssel	
<div style="text-align: center;"> SE — 1/8 — B </div>	
Typ	
SE	Schnellentlüftungsventil
SEU	Schnellentlüftungsventil mit Schalldämpfer
Pneumatischer Anschluss	
1/8	G1/8
1/4	G1/4
3/8	G3/8
1/2	G1/2
Generation	
	Baureihe A
B	Baureihe B

Sperr-/Druck-/Stromventile Schnellentlüftungsventile

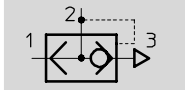
5.3

Schnellentlüftungsventile SE


Datenblatt

FESTO

Funktion



ohne Schalldämpfer

-  - Durchfluss
660 ... 6 480 l/min

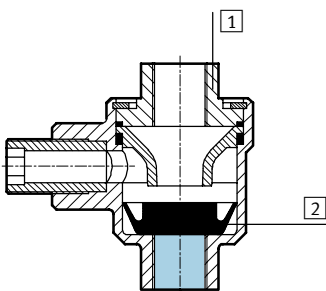


Allgemeine Technische Daten					
Pneumatischer Anschluss		G1/8	G1/4	G3/8	G1/2
Ventilfunktion		Schnellentlüftung			
Befestigungsart		einschraubbar			
Einbaulage		beliebig			
Nennweite [mm]		5	7	11	15
Normalnenndurchfluss	1 → 2 [l/min]	300	960	2 880	4 560
Normalnenndurchfluss	2 → 3 [l/min]	660	1 200	2 760	6 480
Produktgewicht [g]		75	100	125	200

Betriebs- und Umweltbedingungen					
Pneumatischer Anschluss		G1/8	G1/4	G3/8	G1/2
Betriebsmedium		Gefilterte Druckluft, geölt oder ungeölt			
Betriebsdruck [bar]		0,5 ... 10			
Umgebungstemperatur [°C]		-20 ... +75			
Mediumstemperatur [°C]		-20 ... +75			

Werkstoffe

Funktionsschnitt



Schnellentlüftungsventil	Pneumatischer Anschluss	
1 Gehäuse	G1/8, G1/4	Zink-Druckguss
	G3/8, G1/2	Aluminium-Druckguss
2 Dichtungen		Nitrilkautschuk

Schnellentlüftungsventile SE

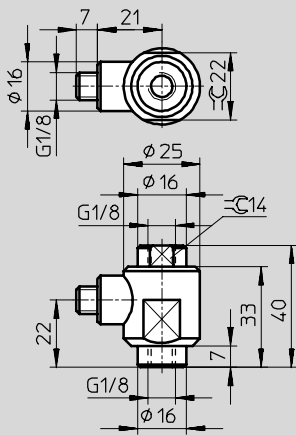
Datenblatt

FESTO

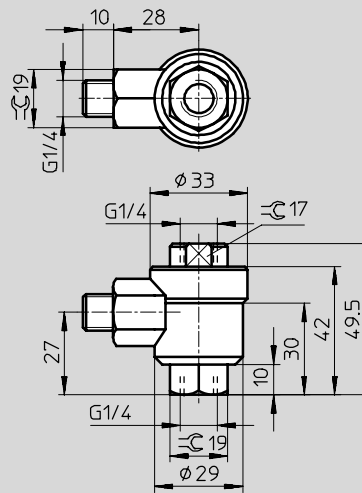
Abmessungen

Download CAD-Daten → www.festo.com/de/engineering

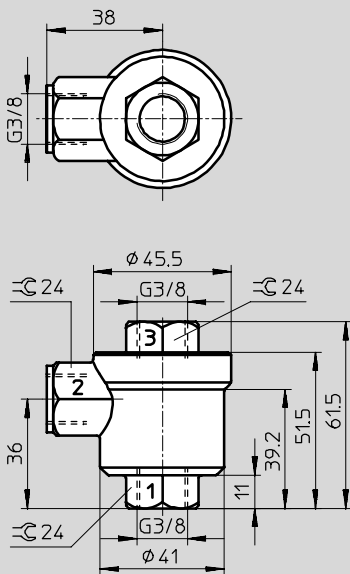
Pneumatischer Anschluss G1/8



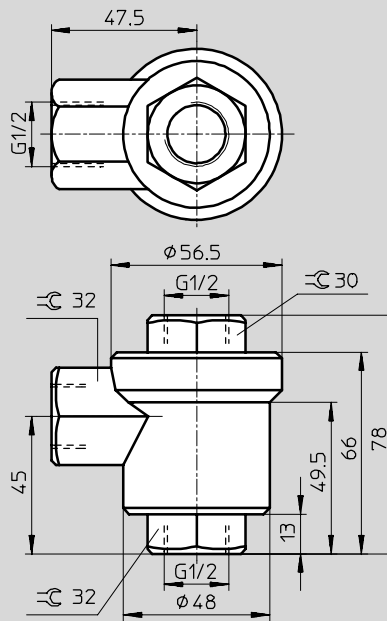
Pneumatischer Anschluss G1/4



Pneumatischer Anschluss G3/8



Pneumatischer Anschluss G1/2



1 = Druckluftanschluss

2 = Ausgangsleitung

3 = Entlüftung

Bestellangaben

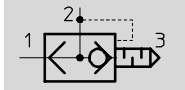
Schaltsymbol	Pneumatischer Anschluss	Teile-Nr.	Typ
	G1/8	9685	SE-1/8-B
	G1/4	9686	SE-1/4-B
	G3/8	9687	SE-3/8-B
	G1/2	9688	SE-1/2-B

Schnellentlüftungsventile SEU


Datenblatt

FESTO

Funktion



mit Schalldämpfer

-  - Durchfluss
550 ... 4 020 l/min

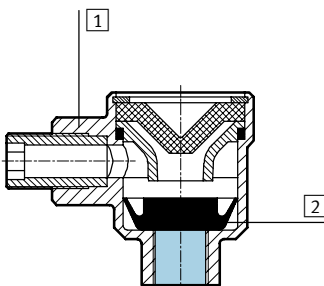


Allgemeine Technische Daten					
Pneumatischer Anschluss		G $\frac{1}{8}$	G $\frac{1}{4}$	G $\frac{3}{8}$	G $\frac{1}{2}$
Ventilfunktion		Schnellentlüftung			
Befestigungsart		einschraubbar			
Einbaulage		beliebig			
Nennweite [mm]		5	7	11	15
Normalnendurchfluss	1 \rightarrow 2 [l/min]	300	960	2 880	4 560
Normalnendurchfluss	2 \rightarrow 3 [l/min]	550	1 100	2 280	4 020
Produktgewicht [g]		65	120	160	320
Schalldruckpegel [dB (A)]		85			

Betriebs- und Umweltbedingungen					
Pneumatischer Anschluss		G $\frac{1}{8}$	G $\frac{1}{4}$	G $\frac{3}{8}$	G $\frac{1}{2}$
Betriebsmedium		Gefilterte Druckluft, geölt oder ungeölt			
Betriebsdruck [bar]		0,5 ... 10			
Umgebungstemperatur [°C]		-20 ... +75			
Mediumtemperatur [°C]		-20 ... +75			

Werkstoffe

Funktionsschnitt



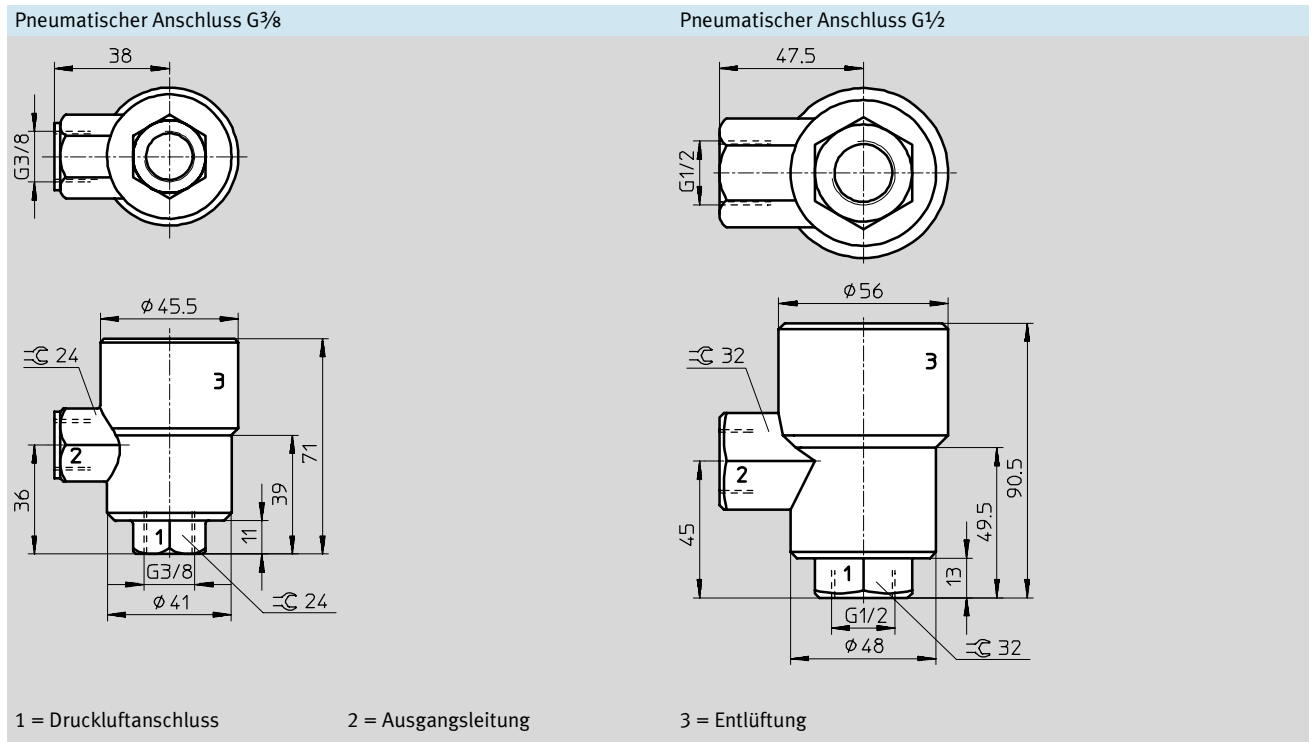
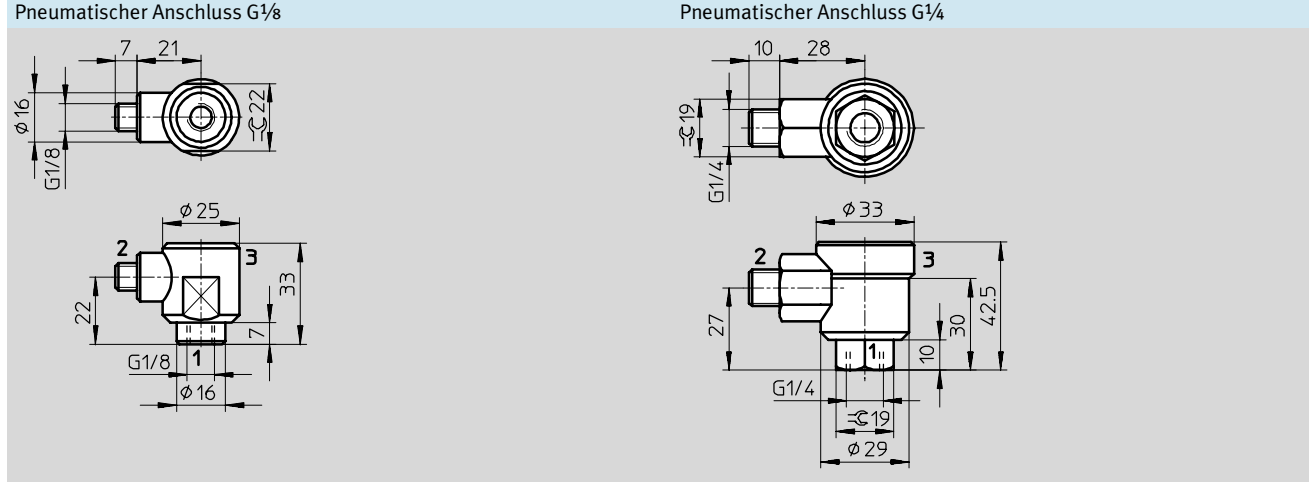
Schnellentlüftungsventil	Pneumatischer Anschluss	
1 Gehäuse	G $\frac{1}{8}$, G $\frac{1}{4}$	Zink-Druckguss
	G $\frac{3}{8}$, G $\frac{1}{2}$	Aluminium-Druckguss
2 Dichtungen		Nitrilkautschuk

Schnellentlüftungsventile SEU

Datenblatt



Abmessungen Download CAD-Daten → www.festo.com/de/engineering



Bestellangaben		
Ausführung	Pneumatischer Anschluss	Teile-Nr. Typ
	G1/8	4616 SEU-1/8
	G1/4	6753 SEU-1/4
	G3/8	6755 SEU-3/8
	G1/2	6822 SEU-1/2

5.3 Sperr-/Druck-/Stromventile Schnellentlüftungsventile

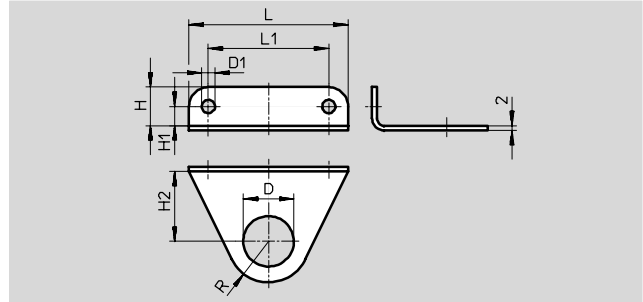
Schnellentlüftungsventile SE/SEU

Zubehör



Haltewinkel HSE

Werkstoff:
Aluminium, eloxiert



Abmessungen und Bestellangaben											
für Anschluss- gewinde	D ∅	D1 ∅	H	H1	H2	L	L1	R	Gewicht [g]	Teile-Nr.	Typ
G ¹ / ₈	10	4,5	11	6	13,5	40	30	10	5,1	8 710	HSE-¹/₈
G ¹ / ₄	13,2	4,5	11	6	17	42	32	14	6,4	8 711	HSE-¹/₄
G ³ / ₈	16,8	5,5	13	7	23,5	54	42	13	9	8 712	HSE-³/₈
G ¹ / ₂	21	5,5	16	8	29	66	50	17	14	8 713	HSE-¹/₂

Bestellangaben		Teile-Nr.	Typ
Steckverschraubungen QS			
		→	Band 3
Schalldämpfer			
		→	Band 3

