


Manometer PAGN

Datenblatt

Funktion



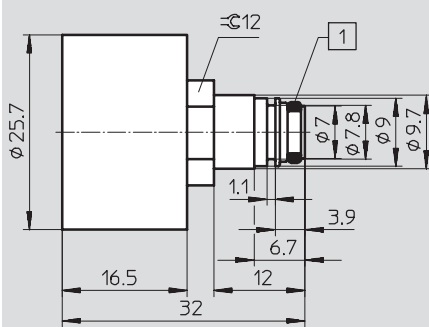
-  - Temperaturbereich
-5 ... +50 °C



Technische Daten			
Nenngröße	26		
Pneumatischer Anschluss	QSP-10		
Betriebsmedium	gefilterte, nicht geölte Druckluft, Filterfeinheit 40 µm gefilterte, geölte Druckluft, Filterfeinheit 40 µm		
Betriebsdruck	[bar]	6	10
Anzeigebereich	[bar]	0 ... 10	0 ... 16
	[psi]	0 ... 145	0 ... 240
Entspricht Norm	ISO 15407-2		
Befestigungsart	mit Halteklammer		
Dichtungsart am Einschraubzapfen	Dichtring		
Umgebungstemperatur	[°C]	-5 ... +50	
Lagertemperatur	[°C]	-20 ... +40	
Messgenauigkeit Klasse	4,0		
Schutzart	IP	65	
	NEMA	4	
Gewicht	[g]	15	

Werkstoffe	
Gehäuse	Polyamid
Sichtscheibe	Polycarbonat
Einschraubzapfen	Messing

Abmessungen Download CAD-Daten → www.festo.com/de/engineering



1 Dichtring

Bestellangaben					
Nenngröße	Pneumatischer Anschluss	Anzeigebereich		Teile-Nr.	Typ
		[bar]	[psi]		
26	QSP-10	0 ... 10	0 ... 145	543 487	PAGN-26-16-P10
		0 ... 16	0 ... 240	543 488	PAGN-26-10-P10

Einzelgeräte
Manometer
4.8