



- **Balg- und Zahnkranz-Kupplungen**
- **Zur kraftschlüssigen und spielfreien Übertragung von Drehmomenten**
- **Verbindungswellen**
- **Zur Synchronisation von Zahnriemenachsen**

Zubehör für elektrische Positioniersysteme

Merkmale

FESTO

Auf einen Blick

Balg-Kupplungen

5 / 2.3-3

- Die einteiligen Kupplungen eignen sich zur kraftschlüssigen und spielfreien Übertragung von kleinen und mittleren Drehmomenten zwischen Elektromotoren und Achsen
- \varnothing 15 und 19 mm
- Systemprodukt für die Positioniertechnik



Zahnkranz-Kupplungen

5 / 2.3-3

- Die dreiteiligen Kupplungen eignen sich zur kraftschlüssigen und spielfreien Übertragung von hohen Drehmomenten zwischen Elektromotoren und Achsen
- \varnothing 30, 40, 42, 65 mm
- Systemprodukt für die Positioniertechnik



Verbindungswellen

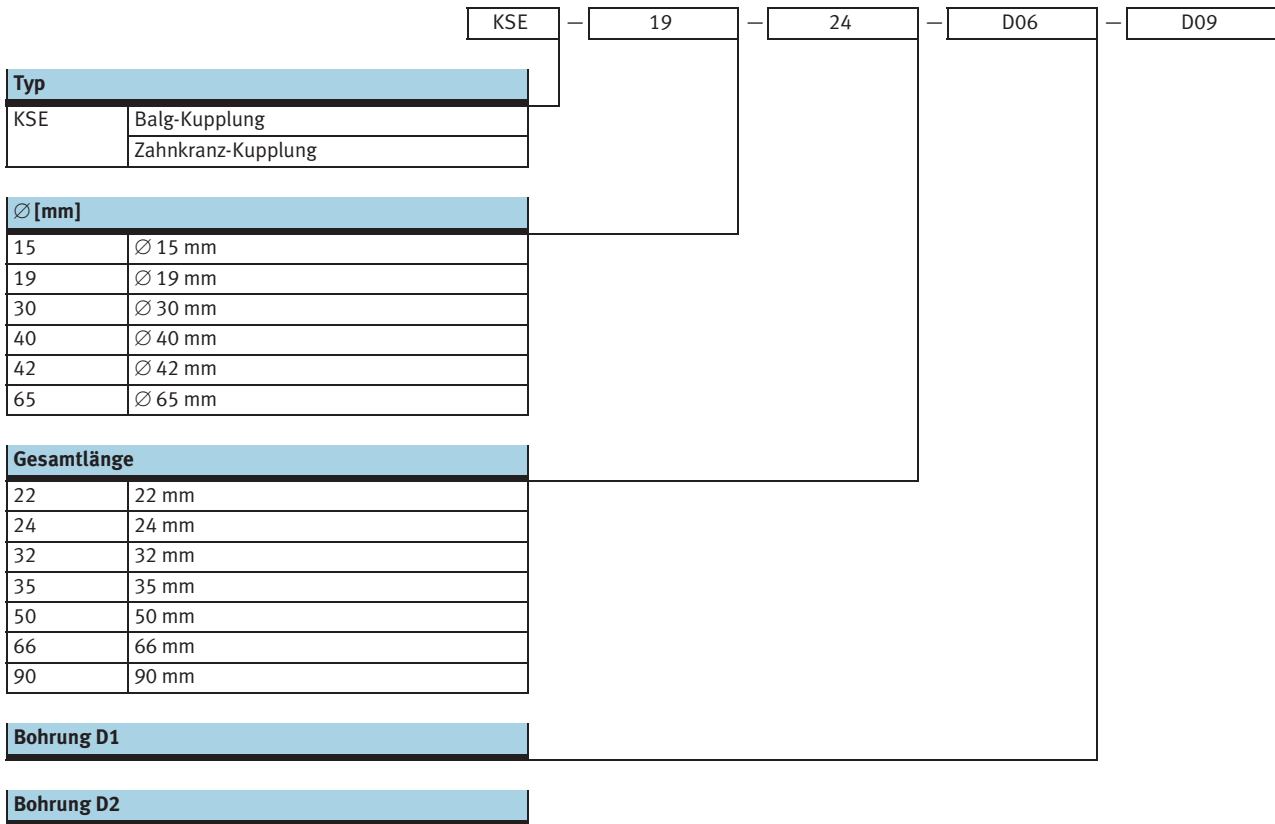
5 / 2.3-8

- Zur Synchronisation von Zahnriemenachsen
- Zur verdrehsteifen Übertragung des Drehmomentes
- Zur schlupffreien Übertragung der identischen Vorschubgeschwindigkeit
- Baugröße 25, 40, 63 mm



Kupplungen KSE

Typenschlüssel



Kupplungen KSE

Auswahlhilfe

FESTO

Elektromechanische Antriebe	Kupplungen			
	Typ	Bohrung für Wellenzapfen		Übertragbares Drehmoment ²⁾
Baugröße	Typ	D1 Ø H7 [mm]	D2 Ø H7 [mm]	[Nm]
Zahnriemenachsen DGE-...-ZR-...				
8	KSE-15-22-D04-D05	4 ¹⁾	5	1
	KSE-15-22-D04-D06	4 ¹⁾	6	1
	KSE-15-22-D04-D07	4 ¹⁾	7	1
12	KSE-15-22-D04-D05	4 ¹⁾	5	1
	KSE-15-22-D04-D06	4 ¹⁾	6	1
	KSE-15-22-D04-D07	4 ¹⁾	7	1
	KSE-15-22-D04-D09	4 ¹⁾	9	1
18	KSE-19-24-D06-D06,35	6 ¹⁾	6,35	1,5
	KSE-19-24-D06-D09	6 ¹⁾	9	1,5
25	KSE-30-35-D06,35-D08	8	6,35	6,3
	KSE-30-35-D08-D11	8	11	6,8
	KSE-30-35-D08-D12	8	12	6,8
40	KSE-40-66-D15-D19	15	19	21,2
	KSE-40-66-D15-D20	15	20	21,2
	KSE-40-66-D15-D24	15	24	16,2
	KSE-40-66-DXX-D15	15	3)	–
63	KSE-65-90-D24-D25	24	25	64
	KSE-65-90-DXX-D25	25	3)	–
Spindelachsen DGE-...-SP-...				
18	KSE-15-22-D05-D05	5 ¹⁾	5	1
	KSE-15-22-D05-D06	5 ¹⁾	6	1
	KSE-15-22-D05-D07	5 ¹⁾	7	1
	KSE-15-22-D05-D09	5 ¹⁾	9	1
25	KSE-30-35-D06-D06,35	6	6,35	6,3
	KSE-30-35-D06-D09	6	9	6,3
40	KSE-30-35-D11-D12	12	11	7,5
	KSE-40-66-D11-D12	12	11	19,5
	KSE-40-66-D12-D19	12	19	19,8
63	KSE-40-66-D19-D20	20	19	23,1
	KSE-40-66-D20-D20	20	20	23,6
	KSE-40-66-DXX-D20	20	3)	–
Auslegerachsen DGEA-...-ZR				
18	KSE-30-35-D08-D11	8	11	6,8
25	KSE-40-66-D11-D11	11	11	19,5
	KSE-40-66-D11-D12	11	12	19,5
40	KSE-40-66-D15-D20	15	20	21,2
	KSE-65-90-D15-D24	15	24	57
Stellachsen DMES-...				
25	KSE-30-32-D06-D08	6	8	7,5
40	KSE-42-50-D12-D12	12	12	17

1) Toleranzfeld g6

2) Bei Wellenzapfen mit Toleranzfeld h6

3) kundenseitig aufzubohren

Kupplungen KSE

Datenblatt

FESTO

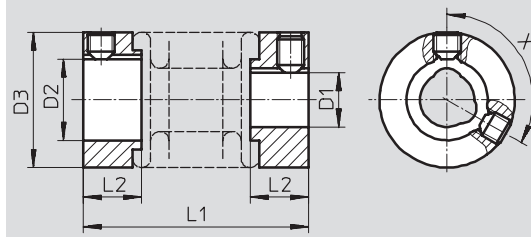
Balg-Kupplung KSE

∅ - Durchmesser
15 und 19 mm



Allgemeine Technische Daten			
Typ		KSE-15	KSE-19
Massenträgheitsmoment	[kg mm ²]	0,13	0,47
Anzugsmoment Klemmschraube	[Nm]	1,5	1,5
Gewicht	[g]	6	12
Werkstoffe	Naben	Aluminium	
	Balg	Edelstahl	

Abmessungen und Bestellangaben Download CAD-Daten → www.festo.com/de/engineering



∅ [mm]	D1 ∅ H7	D2 ∅ H7	D3 ∅	L1	L2	X	Teile-Nr.	Typ
15	4	5	15	22	6,5	–	530 084	KSE-15-22-D04-D05
	4	6	15	22	6,5	–	540 750	KSE-15-22-D04-D06
	4	7	15	22	6,5	–	184 260	KSE-15-22-D04-D07
	4	9	15	22	6,5	–	184 262	KSE-15-22-D04-D09
	5	5	15	22	6,5	–	530 085	KSE-15-22-D05-D05
	5	6	15	22	6,5	–	540 751	KSE-15-22-D05-D06
	5	7	15	22	6,5	–	184 261	KSE-15-22-D05-D07
	5	9	15	22	6,5	–	529 953	KSE-15-22-D05-D09
19	6	6,35	19	24	7,5	120	530 086	KSE-19-24-D06-D06,35
	6	9	19	24	7,5	120	184 263	KSE-19-24-D06-D09

Kupplungen KSE

Datenblatt



Zahnkranz-Kupplung KSE

∅ - Durchmesser
30, 40, 42 und 65 mm



Allgemeine Technische Daten						
Typ		KSE-30-32	KSE-30-35	KSE-40-66	KSE-42-50	KSE-65-90
Massenträgheitsmoment	[kg mm ²]	5,8	6,1	42,3	9	417
Anzugsmoment Klemmschraube	[Nm]	4	2,9	10,5	8	25
Gewicht	[g]	50	45	139	146	535
Werkstoffe	Naben	Aluminium				
	Zahnkranz	Polyurethan				

Abmessungen und Bestellangaben Download CAD-Daten → www.festo.com/de/engineering

KSE-30-32

KSE-30-35

1 Kupplung nur auf angegebene Länge zusammendrücken

2 Min. Einbau-∅ (Störkontur der Klemmschrauben)

∅ [mm]	D1 ∅ H7	D2 ∅ H7	Teile-Nr.	Typ
30	6	8	533 708	KSE-30-32-D06-D08
	6	6,35	530 087	KSE-30-35-D06-D06,35
	6,35	8	530 088	KSE-30-35-D06,35-D08
	6	9	530 941	KSE-30-35-D06-D09
	8	8	123 044	KSE-30-35-D08-D08
	8	10	123 050	KSE-30-35-D08-D10
	8	11	123 042	KSE-30-35-D08-D11
	8	12	123 043	KSE-30-35-D08-D12
	11	12	123 051	KSE-30-35-D11-D12

Kupplungen KSE

Datenblatt

FESTO

Abmessungen und Bestellangaben Download CAD-Daten → www.festo.com/de/engineering

KSE-40

KSE-42

1 Kupplung nur auf angegebene Länge zusammendrücken

2 Min. Einbau-Ø (Störkontur der Klemmschrauben)

Ø [mm]	D1 Ø H7	D2 Ø H7	Teile-Nr.	Typ
40	11	11	530 090	KSE-40-66-D11-D11
	11	12	525 864	KSE-40-66-D11-D12
	12	19	529 952	KSE-40-66-D12-D19
	15	16	123 846	KSE-40-66-D15-D16
	15	19	123 844	KSE-40-66-D15-D19
	15	20	123 845	KSE-40-66-D15-D20
	15	24	176 033	KSE-40-66-D15-D24
	16	20	123 848	KSE-40-66-D16-D20
	19	20	123 847	KSE-40-66-D19-D20
	20	20	123 849	KSE-40-66-D20-D20
		XX ¹⁾	15	176 036
	XX ¹⁾	20	176 037	KSE-40-66-DXX-D20
42	12	12	533 709	KSE-42-50-D12-D12

1) Nabe auf Ø 5 mm vorgebohrt

KSE-65

1 Kupplung nur auf angegebene Länge zusammendrücken

2 Min. Einbau-Ø (Störkontur der Klemmschrauben)

Ø [mm]	D1 Ø H7	D2 Ø H7	Teile-Nr.	Typ
65	15	24	530 940	KSE-65-90-D15-D24
	24	25	123 852	KSE-65-90-D24-D25
	25	28	123 854	KSE-65-90-D25-D28
	XX ¹⁾	25	176 038	KSE-65-90-DXX-D25

1) Nabe auf Ø 5 mm vorgebohrt