





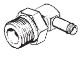


# Stecknippel-Verschraubungen

Lieferübersicht

FESTO

Leitungen und Leitungsverbindungen  
Steckverschraubungen




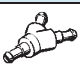
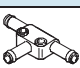
5.4

Bauform	Ausführung	Typ	Anschluss D1				Anschluss D2		→ Seite
			M-Gewinde	G-Gewinde	Stecknippel	Schlauch-Innen-Ø	Stecknippel	Schlauch-Innen-Ø	
Gerade Form	<b>Stecknippel-Verschraubung mit Außengewinde und Außensechskant</b>								
		N	M5	–	–	–	3,6	3	3 / 5.4-114
							4,8	4	
	<b>Stecknippel-Verschraubung mit Außengewinde und Außensechskant</b>								
		CN	M3	–	–	–	2,6; 3,4	2, 3	3 / 5.4-114
			M5	–			2,95; 3,6; 4,8	2, 3, 4	
			–	G1/8			3,6; 4,8; 7	3, 4, 6	
			–	G1/4			4,8; 7	4, 6	
			–	G3/8			7	6	
	<b>Stecknippel-Schottverschraubung</b>								
	SCN	–	–	2,95	2	–	–	3 / 5.4-115	
					3,6	3			
					4,8	4			
					7	6			
<b>Schlauchverbindung mit Stecknippel</b>									
	RTU	–	–	2,95	2	2,95	2	3 / 5.4-115	
					3,6	3	2,95		2
					3,6	3	3,6		3
					3,6	3	4,8		4
					4,8	4	4,8		4
					4,8	4	7		6
					7	6	7		6
L- Form	<b>L-Stecknippel-Verschraubung mit Außengewinde – 360° schwenkbar</b>								
		LCN	M3	–	–	–	2,95; 3,6	2, 3	3 / 5.4-116
			M5	–			2,95; 3,6; 4,8	2, 3, 4	
			–	G1/8			3,6; 4,8; 7	3, 4, 6	
			–	G1/4			4,8; 7	4, 6	
			–	G3/8			7	6	
	<b>L-Stecknippel-Verschraubung mit Außengewinde – verlängertes Gehäuseteil 360° schwenkbar</b>								
		LCNH	M5	–	–	–	2,95; 3,6; 4,8	2, 3, 4	3 / 5.4-117
			–	G1/8			3,6; 4,8; 7	3, 4, 6	
			–	G1/4			4,8; 7	4, 6	
	–		G3/8			7	6		
<b>L-Schlauchverbindung mit Stecknippel</b>									
	L-PK	–	–	2,95	2	–	–	3 / 5.4-117	
					3,6	3			
					4,8	4			
					7	6			

# Stecknippel-Verschraubungen

Lieferübersicht

FESTO


Bauform	Ausführung	Typ	Anschluss D1				Anschluss D2		→ Seite
			M-Gewinde	G-Gewinde	Stecknippel	Schlauch-Innen-Ø	Stecknippel	Schlauch-Innen-Ø	
T-Form	<b>T-Stecknippel-Verschraubung mit Außengewinde –360° schwenkbar</b>								
		TCN	M3		–	–	2,95; 3,6	2, 3	3 / 5.4-118
			M5				2,95; 3,6; 4,8	2, 3, 4	
				G1/8			3,6; 4,8; 7	3, 4, 6	
				G1/4			4,8; 7	4, 6	
				G3/8			7	6	
	<b>T-Schlauchverbindung mit Stecknippel</b>								
		T-PK	–	–	2,95	2	–	–	3 / 5.4-118
					3,6	3			
					4,8	4			
				7	6				
V-Form	<b>V-Schlauchverbindung mit Stecknippel</b>								
		V-PK	–	–	2,95	2	–	–	3 / 5.4-119
					3,6	3			
					4,8	4			
					7	6			
Y-Form	<b>Y-Schlauchverbindung mit Stecknippel</b>								
		Y-PK	–	–	2,95	2	–	–	3 / 5.4-119
					3,6	3			
					4,8	4			
					7	6			
	<b>Steckverteiler mit Stecknippel</b>								
		FCN	–	–	2,95	2	2,95	2	3 / 5.4-120
					3,6	3	3,6	3	
					3,6	3	2,95	2	
					4,8	4	4,8	4	
					4,8	4	3,6	3	
					7	6	7	6	
					7	6	4,8	4	

Leitungen und Leitungsverbindungen  
Steckverschraubungen

5.4

# Stecknippel-Verschraubungen CRCN, Edelstahl



Lieferübersicht

Bauform	Ausführung	Typ	Anschluss D1				Anschluss D2		→ Seite
			M-Gewinde	G-Gewinde	Stecknippel	Schlauch-Innen-Ø	Stecknippel	Schlauch-Innen-Ø	
Gerade Form		CRCN	Stecknippel-Verschraubung mit Außengewinde und Außensechskant – Edelstahl						3 / 5.4-121
			M5	–	–	–	2,95; 3,6; 4,8	2, 3, 4	
				G1/8			3,6; 4,8; 7	3, 4, 6	
				G1/4			4,8; 7	4, 6	
				G3/8			7	6	

# Schlauchtüllen C-P/N-P, für Schlauchklemme

Lieferübersicht

FESTO

Bauform	Ausführung	Typ	Anschluss D1				Anschluss D2		→ Seite
			M-Gewinde	G-Gewinde	Stecknippel	Schlauch-Innen-Ø	Stecknippel	Schlauch-Innen-Ø	
<b>Schlauchtülle</b>									
	C-...-P	-	G1/8	-	-	7	6	3 / 5.4-122	
			G1/4			7; 10	6, 9		
			G3/8			7; 10	6, 9		
			G1/2			14,8	13		
<b>Schlauchtülle mit Dichtring (Aluminium und Messing-Ausführung)</b>									
	N-...-P N-...-MS	-	G1/8	-	-	7	6	3 / 5.4-123	
			G1/4			7; 10	6, 9		
			G3/8			7; 10; 14,8	6, 9, 13		
			G1/2			10,3; 14,8	9, 13		
			G3/4			14,8; 20,8	13, 19		
<b>Schlauchklemme nach DIN 3017</b>									
	SK							3 / 5.4-124	

# Stecknippel-Verschraubungen N/CN

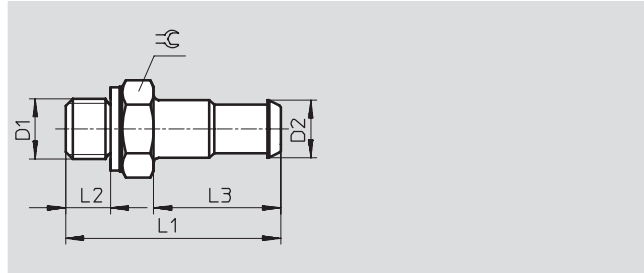
Datenblatt



## Stecknippel-Verschraubung

**N...-PK**  
mit Dichtring

Werkstoff:  
Messing



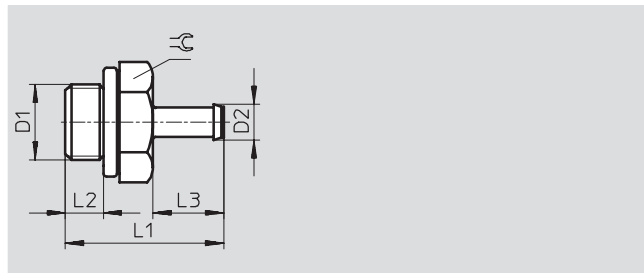
Abmessungen und Bestellangaben											
Anschluss	Nennweite	Stecknippel	für Schlauch-Innen-Ø	L1	L2	L3	⌀	Gewicht	Teile-Nr.	Typ	PE*
D1	[mm]	D2						[g]			
M5	2,5	3,6	3	16	3,5	8,5	7	1	4 446	N-M5-PK-3	10
	2,5	4,8	4	18	3,5	10,5	7	2	4 902	N-M5-PK-4	10

\* Packungseinheit in Stück

## Stecknippel-Verschraubung

**CN...-PK**  
mit Dichtring

Werkstoff:  
M3-Gewinde: hochlegierter Stahl  
rostfrei  
M5-Gewinde: Stahl  
G-Gewinde: Aluminium



Abmessungen und Bestellangaben										
Anschluss	Nennweite	Stecknippel	für Schlauch-Innen-Ø	L1	L2	L3	⌀	Teile-Nr.	Typ	PE*
D1	[mm]	D2								
<b>M-Gewinde</b>										
M3	1,5	2,6	2	10	3	5	4,5	15 871	CN-M3-PK-2	10
	1,5	3,4	3	11	3	6	4,5	15 872	CN-M3-PK-3	10
M5	1,5	2,95	2	14	4	6	7	19 521	CN-M5-PK-2	10
	2,5	3,6	3	17,7	4	9,7	7	12 255	CN-M5-PK-3	10
	2,5	4,8	4	19,7	4	11,7	7	12 256	CN-M5-PK-4	10
<b>G-Gewinde</b>										
G <sup>1</sup> / <sub>8</sub>	2,5	3,6	3	20,2	5	9,7	13	11 944	CN- <sup>1</sup> / <sub>8</sub> -PK-3	10
	3,2	4,8	4	22,2	5	11,7	13	11 945	CN- <sup>1</sup> / <sub>8</sub> -PK-4	10
	5,3	7	6	24,5	5	14	13	11 946	CN- <sup>1</sup> / <sub>8</sub> -PK-6	10
G <sup>1</sup> / <sub>4</sub>	3,2	4,8	4	24,7	6	11,7	17	11 947	CN- <sup>1</sup> / <sub>4</sub> -PK-4	10
	5,3	7	6	27	6	14	17	11 948	CN- <sup>1</sup> / <sub>4</sub> -PK-6	10
G <sup>3</sup> / <sub>8</sub>	5,3	7	6	28	7	14	19	11 949	CN- <sup>3</sup> / <sub>8</sub> -PK-6	10

\* Packungseinheit in Stück

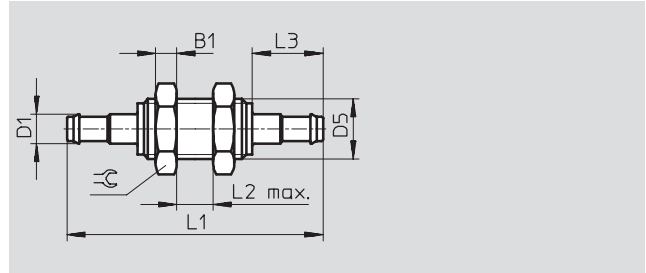
# Stecknippel-Verschraubungen N/CN

Datenblatt

FESTO

## Stecknippel-Schottverschraubung SCN-PK

Werkstoff:  
Aluminium

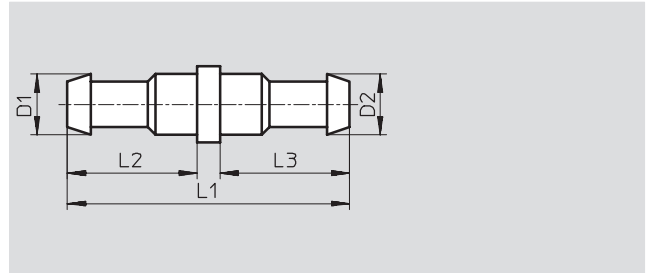


Abmessungen und Bestellangaben												
Stecknippel	Nennweite	für Schlauch-Innen-Ø	D5	B1	L1	L2	L3	⌀	Gewicht	Teile-Nr.	Typ	PE*
D1	[mm]								[g]			
2,95	1,5	2	M4	2,2	23,4	6	6	7	1	<b>19 528</b>	<b>SCN-PK-2</b>	<b>10</b>
3,6	1,9	3	M6x0,75	3,2	35,3	8	9,7	10	4	<b>11 972</b>	<b>SCN-PK-3</b>	<b>10</b>
4,8	2,8	4	M10x1	3,5	42,4	10	11,7	13	7	<b>11 973</b>	<b>SCN-PK-4</b>	<b>10</b>
7	4,8	6	M12x1	4	48	10	14	17	10	<b>11 974</b>	<b>SCN-PK-6</b>	<b>10</b>

\* Packungseinheit in Stück

## Schlauchverbindung RTU-PK mit Stecknippel

Werkstoff:  
Messing



Abmessungen und Bestellangaben											
Stecknippel		Nennweite [mm]	für Schlauch-Innen-Ø		L1	L2	L3	Gewicht [g]	Teile-Nr.	Typ	PE*
D1	D2		D1	D2							
2,95	2,95	1,5	2	2	14	6	6	1	<b>19 541</b>	<b>RTU-PK-2/2-B</b>	<b>10</b>
3,6	2,95	1,5	3	2	17,7	9,7	6	1	<b>19 542</b>	<b>RTU-PK-3/2</b>	<b>10</b>
3,6	3,6	2,5	3	3	19	8,5	8,5	1	<b>4 805</b>	<b>RTU-PK-3/3</b>	<b>10</b>
3,6	4,8	2,5	3	4	20	8,5	10,5	2	<b>4 499</b>	<b>RTU-PK-3/4</b>	<b>10</b>
4,8	4,8	3,4	4	4	23	10,5	10,5	2	<b>4 806</b>	<b>RTU-PK-4/4</b>	<b>10</b>
4,8	7	3,4	4	6	25,5	10,5	13	2	<b>7 604</b>	<b>RTU-PK-4/6</b>	<b>10</b>
7	7	5,3	6	6	28	13	13	3	<b>7 605</b>	<b>RTU-PK-6/6</b>	<b>10</b>

\* Packungseinheit in Stück

# Stecknippel-Verschraubungen N/CN

Datenblatt

FESTO

## L-Stecknippel-Verschraubung

LCN-...-PK

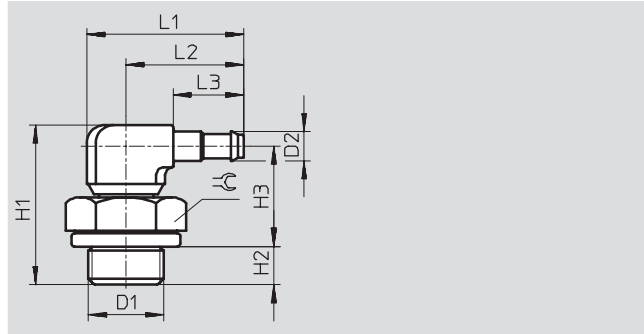
360° schwenkbar

Werkstoff:

M3-Gewinde: hochlegierter Stahl,  
Zink-Druckguss

M5-Gewinde: Stahl, Zink-Druck-  
guss

G-Gewinde: Aluminium, Zink-  
Druckguss



Abmessungen und Bestellangaben														
Anschluss	Nennweite	Stecknippel	für Schlauch-Innen-Ø	H1	H2	H3	L1	L2	L3	≈C	Ge-wicht	Teile-Nr.	Typ	PE*
D1	[mm]	D2									[g]			
<b>M-Gewinde</b>														
M3	1,3	2,95	2	14	2,8	9,2	12,2	9,6	6	4,5	2	30 491	LCN-M3-PK-2-B	10
	2,0	3,6	3	15,2	2,8	9,8	15,9	13,3	9,7	4,5	2	30 982	LCN-M3-PK-3	10
M5	1,3	2,95	2	16	3,8	10,2	12,2	9,6	6	7	4	19 523	LCN-M5-PK-2	10
	2,0	3,6	3	20,1	3,8	13,7	18,7	14,7	9,7	7	5	12 257	LCN-M5-PK-3	10
	2,9	4,8	4	21,4	3,8	13,9	20,7	16,7	11,7	7	6	12 258	LCN-M5-PK-4	10
<b>G-Gewinde</b>														
G <sup>1</sup> / <sub>8</sub>	2,0	3,6	3	21,2	5	13,6	24	17,5	9,7	13	9	11 955	LCN- <sup>1</sup> / <sub>8</sub> -PK-3	10
	2,9	4,8	4	22,6	5	14,1	26	19,5	11,7	13	10	11 956	LCN- <sup>1</sup> / <sub>8</sub> -PK-4	10
	4,9	7	6	24,6	5	15,1	28,5	22	14,2	13	11	11 957	LCN- <sup>1</sup> / <sub>8</sub> -PK-6	10
G <sup>1</sup> / <sub>4</sub>	2,9	4,8	4	25,1	6	15,6	26	19,5	11,7	17	13	12 958	LCN- <sup>1</sup> / <sub>4</sub> -PK-4	10
	4,9	7	6	27	6	16,6	28,5	22	14,2	17	15	12 959	LCN- <sup>1</sup> / <sub>4</sub> -PK-6	10
G <sup>3</sup> / <sub>8</sub>	4,9	7	6	28	7	16,6	28,5	22	14,2	19	20	12 960	LCN- <sup>3</sup> / <sub>8</sub> -PK-6	10

\* Packungseinheit in Stück

# Stecknippel-Verschraubungen N/CN

Datenblatt

FESTO

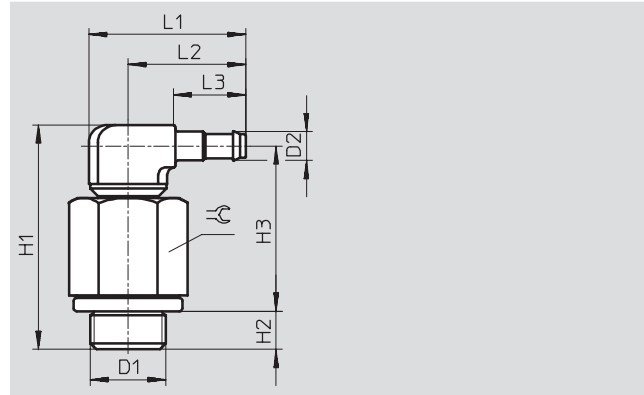
## L-Stecknippel-Verschraubung LCNH-...-PK

360° schwenkbar

Werkstoff:

M-Gewinde: Stahl, Zink-Druckguss

G-Gewinde: Aluminium, Zink-Druckguss



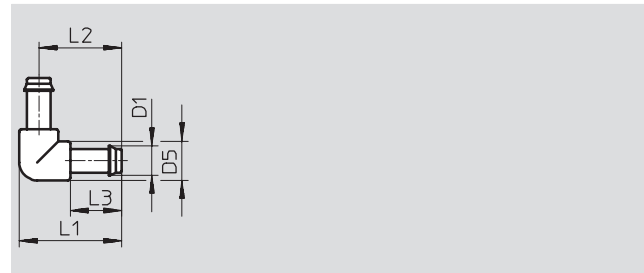
Abmessungen und Bestellangaben														
Anschluss	Nennweite	Stecknippel	für Schlauch-Innen-Ø	H1	H2	H3	L1	L2	L3	⊖	Gewicht	Teile-Nr.	Typ	PE*
D1	[mm]	D2									[g]			
M-Gewinde														
M5	1,3	2,95	2	26,9	3,8	21,1	12,2	9,6	6	7	8	35 982	LCNH-M5-PK-2	10
	2,0	3,6	3	28,7	3,8	22,3	18,7	14,7	9,7	7	9	35 983	LCNH-M5-PK-3	10
	2,9	4,8	4	30,2	3,8	22,9	20,7	16,7	11,7	7	10	35 984	LCNH-M5-PK-4	10
G-Gewinde														
G <sup>1</sup> / <sub>8</sub>	2,0	3,6	3	31,8	5	24,2	24	17,5	9,7	13	13	35 985	LCNH- <sup>1</sup> / <sub>8</sub> -PK-3	10
	2,9	4,8	4	33,15	5	24,65	26	19,5	11,7	13	14	35 986	LCNH- <sup>1</sup> / <sub>8</sub> -PK-4	10
	4,9	7	6	35,05	5	25,65	28,5	22	14,2	13	16	35 987	LCNH- <sup>1</sup> / <sub>8</sub> -PK-6	10
G <sup>1</sup> / <sub>4</sub>	2,9	4,8	4	35,65	6	26,15	26	19,5	11,7	17	21	35 988	LCNH- <sup>1</sup> / <sub>4</sub> -PK-4	10
	4,9	7	6	37,55	6	27,15	28,5	22	14,2	17	22	35 989	LCNH- <sup>1</sup> / <sub>4</sub> -PK-6	10
G <sup>3</sup> / <sub>8</sub>	4,9	7	6	38,55	7	27,15	28,5	22	14,2	19	29	35 990	LCNH- <sup>3</sup> / <sub>8</sub> -PK-6	10

\* Packungseinheit in Stück

## L-Schlauchverbindung L-PK

Werkstoff:

Messing, Kunststoff



Abmessungen und Bestellangaben										
Stecknippel	Nennweite	für Schlauch-Innen-Ø	D5	L1	L2	L3	Gewicht	Teile-Nr.	Typ	PE*
D1	[mm]						[g]			
2,95	1,5	2	4	12,2	10,2	6	1	19 539	L-PK-2	10
3,6	2,5	3	6,5	18,9	15,6	9,7	1	7 473	L-PK-3	10
4,8	3,4	4	7,8	22,6	18,7	11,7	2	9 584	L-PK-4	10
7	5,3	6	10,4	31,5	26,3	14	7	150 012	L-PK-6	10

\* Packungseinheit in Stück



# Stecknippel-Verschraubungen N/CN

Datenblatt

FESTO

## T-Stecknippel-Verschraubung

TCN-...-PK

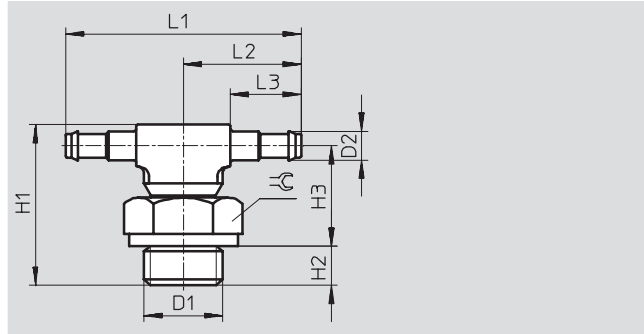
360° schwenkbar

Werkstoff:

M3-Gewinde: hochlegierter Stahl,  
rostfrei, Zink-Druckguss

M5-Gewinde: Stahl, Zink-Druck-  
guss

G-Gewinde: Aluminium, Zink-  
Druckguss



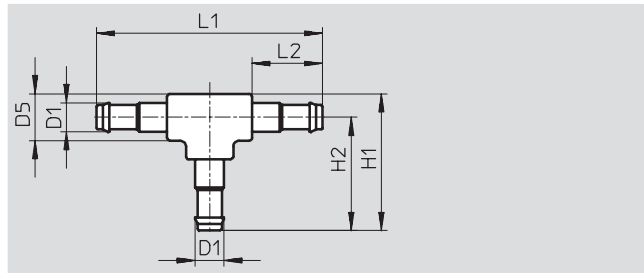
Abmessungen und Bestellangaben													
Anschluss	Nennweite	Stecknippel	für Schlauch-Innen-Ø	H1	H2	H3	L1	L2	L3	≈C	Teile-Nr.	Typ	PE*
D1	[mm]	D2											
<b>M-Gewinde</b>													
M3	1,3	2,95	2	14	2,8	9,2	19,2	9,6	6	4,5	30 492	TCN-M3-PK-2	10
	2,0	3,6	3	15,2	2,8	9,8	26,6	13,3	9,7	4,5	30 983	TCN-M3-PK-3	10
M5	1,3	2,95	2	16	3,8	10,2	19,2	9,6	6	7	19 525	TCN-M5-PK-2	10
	2,0	3,6	3	20,1	3,8	13,7	29,4	14,7	9,7	7	12 259	TCN-M5-PK-3	10
	2,9	4,8	4	18,1	3,8	14,3	33,4	16,7	11,7	7	12 432	TCN-M5-PK-4	10
<b>G-Gewinde</b>													
G1/8	2,0	3,6	3	21,2	5	13,6	35	17,5	9,7	13	11 961	TCN-1/8-PK-3	10
	2,9	4,8	4	22,6	5	14,1	39	19,5	11,7	13	11 962	TCN-1/8-PK-4	10
	4,9	7	6	24,6	5	15,1	44	22	14,2	13	11 963	TCN-1/8-PK-6	10
G1/4	2,9	4,8	4	25,1	6	15,6	39	19,5	11,7	17	11 964	TCN-1/4-PK-4	10
	4,9	7	6	27	6	16,6	44	22	14,2	17	11 965	TCN-1/4-PK-6	10
G3/8	4,9	7	6	28	7	16,6	44	22	14,2	19	11 966	TCN-3/8-PK-6	10

\* Packungseinheit in Stück

## T-Schlauchverbindung T-PK

Werkstoff:

Messing, Kunststoff



Abmessungen und Bestellangaben													
Stecknippel	Nennweite	für Schlauch-Innen-Ø	D5	H1	H2	L1	L2	Gewicht	Teile-Nr.	Typ	PE*		
D1	[mm]							[g]					
2,95	1,5	2	4	12,2	10,2	20,4	6	1	30 919	T-PK-2	10		
3,6	2,5	3	6,5	18,9	15,6	31,2	9,7	2	7 267	T-PK-3	10		
4,8	3,4	4	7,8	22,6	18,7	37,4	11,7	3	9 585	T-PK-4	10		
7	5,3	6	10,4	31,5	26,3	52,6	14	11	150 015	T-PK-6	10		

\* Packungseinheit in Stück

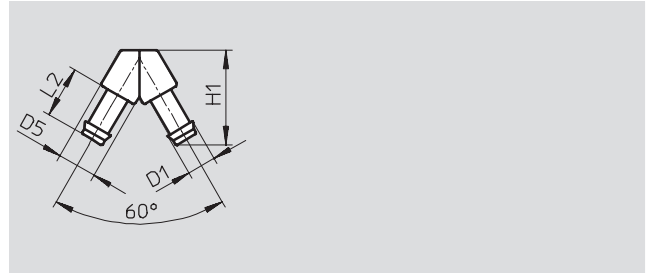
# Stecknippel-Verschraubungen N/CN

Datenblatt

FESTO

## V-Schlauchverbindung V-PK

Werkstoff:  
Messing, Kunststoff

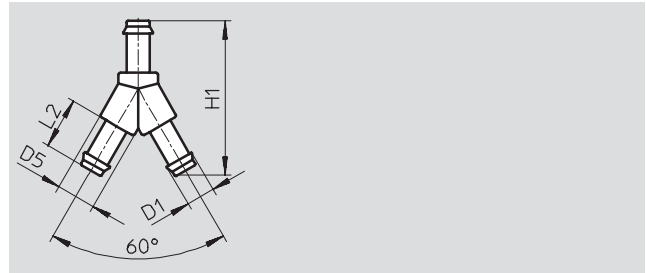


Abmessungen und Bestellangaben									
Stecknippel	Nennweite	für Schlauch-Innen-Ø	D5	H1	L2	Gewicht	Teile-Nr.	Typ	PE*
D1	[mm]					[g]			
2,95	1,5	2	4	11,3	6	1	30 918	V-PK-2	10
3,6	2,5	3	6,5	17,6	9,7	1	7 268	V-PK-3	10
4,8	3,4	4	7,8	21	11,7	2	30 920	V-PK-4	10
7	5,3	6	10,4	29,8	14	8	150 014	V-PK-6	10

\* Packungseinheit in Stück

## Y-Schlauchverbindung Y-PK

Werkstoff:  
Messing, Kunststoff



Abmessungen und Bestellangaben									
Stecknippel	Nennweite	für Schlauch-Innen-Ø	D5	H1	L2	Gewicht	Teile-Nr.	Typ	PE*
D1	[mm]					[g]			
2,95	1,5	2	4	18	6	1	19 540	Y-PK-2	10
3,6	2,5	3	6,5	28,8	9,7	2	7 269	Y-PK-3	10
4,8	3,4	4	7,8	34,5	11,7	3	9 586	Y-PK-4	10
7	5,3	6	10,4	49,2	14	12	150 013	Y-PK-6	10

\* Packungseinheit in Stück

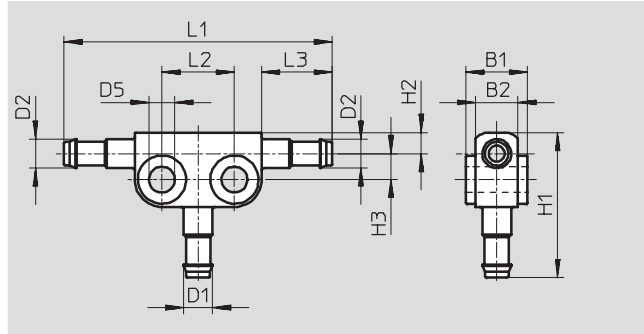
# Stecknippel-Verschraubungen N/CN

Datenblatt



## Steckverteiler FCN

Werkstoff:  
Zink-Druckguss



Abmessungen und Bestellangaben																	
Anschluss		Nennweite [mm]	für Schlauch- InnenØ		B1	B2	D5	H1	H2	H3	L1	L2	L3	Gewicht [g]	Teile-Nr.	Typ	PE*
D1	D2		D1	D2													
2,95	2,95	1,3	2	2	6	4	3,2	15,7	3,1	2,6	28	8	6	5	19 527	FCN-3-PK-2-B	10
3,6	3,6	2	3	3	8,4	5,2	4,3	21,6	3,5	3,9	38,4	10	9,7	8	14 768	FCN-3-PK-3	10
2,95	3,6	2/1,3	2	3	8,4	5,2	4,3	17,9	3,5	3,9	38,4	10	9,7	8	31 314	FCN-3-PK-3/2	10
4,8	4,8	2,9	4	4	10,2	7	4,3	24	3,5	4,3	44,4	12	11,7	12	14 769	FCN-3-PK-4	10
3,6	4,8	2,9/2	3	4	10,2	7	4,3	22	3,5	4,3	44,4	12	11,7	12	31 315	FCN-3-PK-4/3	10
7	7	4,9	6	6	12	8,8	4,3	28,4	4,4	5,3	49,4	12	14,2	16	14 770	FCN-3-PK-6	10
4,8	7	4,9/2,9	4	6	12	8,8	4,3	25,9	4,4	5,3	49,4	12	14,2	16	31 316	FCN-3-PK-6/4	10

\* Packungseinheit in Stück

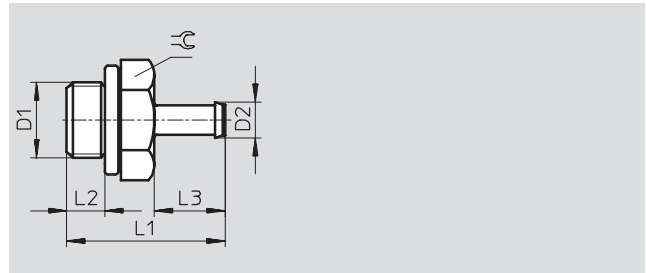
# Stecknippel-Verschraubungen CRCN, Edelstahl

Datenblatt

## Stecknippel-Verschraubung CRCN

mit Dichtring

Werkstoff:  
hochlegierter Stahl rostfrei



Abmessungen und Bestellangaben										
Anschluss	Nennweite	Stecknippel	für Schlauch-Innen-Ø	L1	L2	L3	☉	Teile-Nr.	Typ	PE*
D1	[mm]	D2								
M-Gewinde										
M5	1,5	2,95	2	14	4	6	7	<b>30 985</b>	<b>CRCN-M5-PK-2</b>	<b>10</b>
	2,5	3,6	3	17,7	4	9,7	7	<b>13 967</b>	<b>CRCN-M5-PK-3</b>	<b>10</b>
	2,5	4,8	4	19,7	4	11,7	7	<b>13 968</b>	<b>CRCN-M5-PK-4</b>	<b>10</b>
G-Gewinde										
G $\frac{1}{8}$	2,5	3,6	3	20,2	5	9,7	13	<b>13 969</b>	<b>CRCN-<math>\frac{1}{8}</math>-PK-3</b>	<b>10</b>
	3,2	4,8	4	22,2	5	11,7	13	<b>13 970</b>	<b>CRCN-<math>\frac{1}{8}</math>-PK-4</b>	<b>10</b>
	5,3	7	6	24,5	5	14	13	<b>13 971</b>	<b>CRCN-<math>\frac{1}{8}</math>-PK-6</b>	<b>10</b>
G $\frac{1}{4}$	3,2	4,8	4	24,7	6	11,7	17	<b>13 972</b>	<b>CRCN-<math>\frac{1}{4}</math>-PK-4</b>	<b>1</b>
	5,3	7	6	27	6	14	17	<b>13 973</b>	<b>CRCN-<math>\frac{1}{4}</math>-PK-6</b>	<b>1</b>
G $\frac{3}{8}$	5,3	7	6	28	7	14	19	<b>13 974</b>	<b>CRCN-<math>\frac{3}{8}</math>-PK-6</b>	<b>1</b>

\* Packungseinheit in Stück

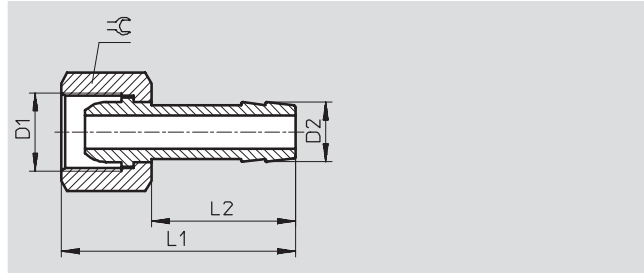
# Schlauchtüllen C-P/N-P, für Schlauchklemme

Datenblatt

FESTO

## Schlauchtülle C-...-P

Werkstoff:  
Messing  
Aluminium-Ausführung



### Abmessungen und Bestellangaben

Anschluss	Nennweite	Anschluss	für Schlauch-Innen-Ø	L1	L2	⌀	Gewicht	Teile-Nr.	Typ	PE*
D1	[mm]	D2					[g]			
G-Gewinde										
G <sup>1</sup> / <sub>8</sub>	4	7	6	36	24	13	18	<b>2 021</b>	<b>C-1/8-P-6</b>	<b>10</b>
G <sup>1</sup> / <sub>4</sub>	4,5	7	6	39	24	17	28	<b>2 022</b>	<b>C-1/4-P-6</b>	<b>10</b>
	5,5	10	9	39	24	17	34	<b>2 023</b>	<b>C-1/4-P-9</b>	<b>10</b>
G <sup>3</sup> / <sub>8</sub>	4,5	7	6	39	24	19	31	<b>2 024</b>	<b>C-3/8-P-6</b>	<b>1</b>
	6,5	10	9	39	24	19	34	<b>2 025</b>	<b>C-3/8-P-9</b>	<b>1</b>
G <sup>1</sup> / <sub>2</sub>	11	14,8	13	50	30	24	64	<b>2 026</b>	<b>C-1/2-P-13</b>	<b>1</b>

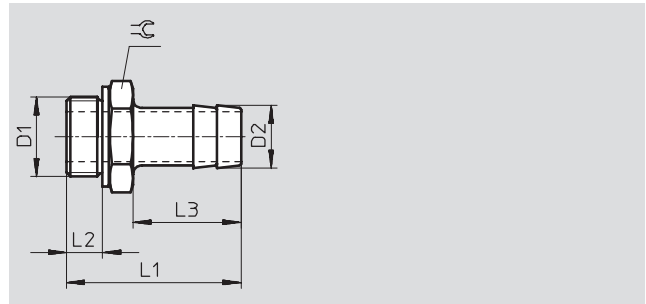
\* Packungseinheit in Stück

# Schlauchtüllen C-P/N-P, für Schlauchklemme

Datenblatt

**Schlauchtülle N-...-P**  
mit Dichtring

Werkstoff:  
N...-P: Aluminium, blau eloxiert  
N...-P...MS: Messing



Abmessungen und Bestellangaben											
Anschluss	Nennweite	Stecknippel	für Schlauch-Innen-Ø	L1	L2	L3	≅	Gewicht	Teile-Nr.	Typ	PE*
D1	[mm]	D2						[g]			
<b>G-Gewinde</b>											
G1/8	4,5	7	6	34,7	5	24,2	13	14	<b>3 605</b>	<b>N-1/8-P-6</b>	<b>10</b>
G1/4	4,5	7	6	37,1	6	24,1	17	21	<b>3 606</b>	<b>N-1/4-P-6</b>	<b>10</b>
	6,5	10	9	37,1	6	24,1	17	24	<b>3 607</b>	<b>N-1/4-P-9</b>	<b>10</b>
G3/8	4,5	7	6	38,1	7	24,1	19	34	<b>3 608</b>	<b>N-3/8-P-6</b>	<b>10</b>
	7,6	10	9	38,1	7	24,1	19	31	<b>3 609</b>	<b>N-3/8-P-9</b>	<b>10</b>
	11	14,8	13	45,4	7	30	19	35	<b>36 160</b>	<b>N-3/8-P-13</b>	<b>1</b>
G1/2	8	10,3	9	39,5	8,5	24	24	61	<b>3 610</b>	<b>N-1/2-P-9</b>	<b>1</b>
	11	14,8	13	45,5	8,5	30	24	63	<b>3 611</b>	<b>N-1/2-P-13</b>	<b>1</b>
G3/4	11	14,8	13	50	10	30	32	113	<b>3 612</b>	<b>N-3/4-P-13</b>	<b>1</b>
	16,5	20,8	19	56	10	36	32	117	<b>3 613</b>	<b>N-3/4-P-19</b>	<b>1</b>
<b>MS-Gewinde</b>											
G1/8	4,5	7	6	34,7	5	24,2	13	10	<b>15 630</b>	<b>N-1/8-P-6-MS</b>	<b>10</b>
G1/4	4,5	7	6	37,1	6	24,1	17	15	<b>15 631</b>	<b>N-1/4-P-6-MS</b>	<b>10</b>
	6,5	10	9	37,1	6	24,1	17	20	<b>15 632</b>	<b>N-1/4-P-9-MS</b>	<b>10</b>
G3/8	4,5	7	6	38,1	7	24,1	19	30	<b>15 633</b>	<b>N-3/8-P-6-MS</b>	<b>10</b>
	7,6	10	9	38,1	7	24,1	19	35	<b>15 634</b>	<b>N-3/8-P-9-MS</b>	<b>10</b>
	11	14,8	13	45,4	7	30	19	40	<b>36 161</b>	<b>N-3/8-P-13-MS</b>	<b>1</b>
G1/2	8	10,3	9	39,5	8,5	24	24	50	<b>15 635</b>	<b>N-1/2-P-9-MS</b>	<b>1</b>
	11	14,8	13	45,5	8,5	30	24	55	<b>15 636</b>	<b>N-1/2-P-13-MS</b>	<b>1</b>
G3/4	11	14,8	13	50	10	30	32	100	<b>15 637</b>	<b>N-3/4-P-13-MS</b>	<b>1</b>
	16,5	20,8	19	56	10	36	32	105	<b>15 638</b>	<b>N-3/4-P-19-MS</b>	<b>1</b>

\* Packungseinheit in Stück

# Schlauchklemmen SK

Datenblatt

FESTO

## Schlauchklemme SK

nach DIN 3017

Die Schlauchklemmen sind mit einem Schneckengewinde versehen. Bandbreite 8 mm.

Werkstoff:  
Stahl



### Abmessungen und Bestellangaben

Spannbereich- $\emptyset$ [mm]	Gewicht [g]	Teile-Nr.	Typ	PE*
10 ... 16	7	9 274	SK-10-16	10
16 ... 25	12	9 275	SK-16-25	10
20 ... 32	13	9 276	SK-20-32	10

\* Packungseinheit in Stück