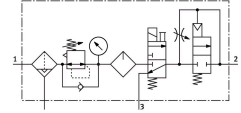


气源处理装置组合

MSB6N-1/2:J2M1D1A1-WP

订货号: 541474

FESTO



数据表

特性	值
规格	6
系列	MS
控制锁	可锁定旋转手柄 可以用附件关闭
安装位置	垂直 +/-5°
过滤等级	40 µm
冷凝水排放装置	全自动
结构特点	软启动阀 开关阀 带压力表的过滤减压阀 标准油雾器
控制器功能	输出压力常数 具有主压力补偿功能 带二级排气 带回流功能
保护罩	塑料滤杯保护罩
压力表（模拟）或压力显示器（数字）	带压力表
工作压力	4.5 bar...12 bar
压力调节范围	4 bar...12 bar
标准额定流量（根据 DIN 1343 标准化）	2000 l/min
线圈的特性参数	24 V DC: 1.5 W
工作介质	压缩空气，符合 ISO 8573-1:2010 [7:4:·] 惰性气体
工作和先导介质说明	可用润滑介质工作（之后须一直润滑介质工作）
耐腐蚀等级 CRC	2 - 中等耐腐蚀能力
油漆湿润缺陷物质（PWIS）符合性	VDMA24364-B1/B2-L
储存温度	-10 °C...60 °C
适合食品行业使用	见补充材料说明
输出口空气纯净度等级	压缩空气，符合 ISO 8573-1:2010 [7:4:·]
介质温度	5 °C...60 °C
环境温度	5 °C...60 °C
产品重量	3000 g
安装方式	带附件
气接口，气口 1	1/2 NPT

特性	值
气接口, 气口 2	1/2 NPT
气接口, 气口 3	G1/2
材料说明	RoHS 合规
外壳材料	压铸铝
罩罩材料	PC