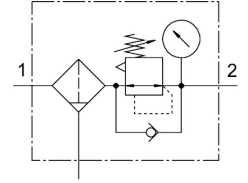


# 過濾調壓閥

## MS6-LFR-1/2-D7-E-R-M-AD13-AS-WR

訂貨編號: 8229780

FESTO



### 資料表

特性	值
尺寸	6
系列	MS
控制鎖	可鎖定旋轉手柄 可以用附件關閉
安裝位置	垂直 +/-5°
過濾等級	40 µm
冷凝水排放裝置	手動旋轉
結構特點	無壓力錶的過濾調壓閥
最大冷凝容積	38 ml
控制器功能	輸出壓力常數 具有二級排氣 具有回流功能
保護罩	塑膠濾杯保護罩
冷凝水分離程度	75 %
壓力錶（類比）或壓力顯示器（數位）	為 G1/8 準備
工作壓力	0.08 Mpa...2 Mpa 0.8 bar...20 bar
壓力調整範圍	0.5 bar...10 bar
最大壓力遲滯	0.025 Mpa 0.25 bar 3.625 psi
標準額定流量（根據 DIN 1343 標準化）	4500 l/min
工作介質	壓縮空氣，符合 ISO 8573-1:2010 [:-4:-] 惰性氣體
耐腐蝕等級 CRC	2 - 中等耐腐蝕能力
油漆濕潤缺陷物質（PWIS）符合性	VDMA24364-B1/B2-L
儲存溫度	-10 °C...60 °C
適合食品產業使用	見補充材料說明
輸出的空氣純淨度等級	壓縮空氣，符合 ISO 8573-1:2010 [7:4:4]
介質溫度	-10 °C...60 °C
環境溫度	-10 °C...60 °C
孔徑	40 µm
產品重量	875 g

特性	值
安裝方式	是否要: 面板式安裝 管式安裝 具有附件
氣動介面, 氣口 1	G1/2
氣動介面, 氣口 2	G1/2
材料說明	RoHS 合規
控制面板材料	PA POM
密封件材質	NBR
過濾器材料	PE
外殼材質	壓鑄鋁
膜片材質	NBR
碗罩材料	PC
絕緣板材質	POM