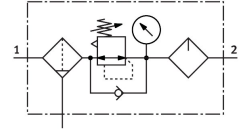


# 氣源處理裝置 MSB4-1/4-FRC;J91PAGNM1-WP

訂貨編號: 8229575

FESTO



## 資料表

特性	值
尺寸	4
系列	MS
控制鎖	可鎖定旋轉手柄
安裝位置	垂直 +/-5°
冷凝水排放裝置	手動旋轉
結構特點	過濾器/閉迴路控制器/油霧器
過濾等級	40 µm
控制器功能	輸出壓力常數 具有主壓力補償功能 具有二級排氣 具有回流功能
保護罩	塑膠濾杯保護罩
壓力錶（類比）或壓力顯示器（數位）	具有壓力錶
工作壓力	0.15 Mpa...1.4 Mpa 1.5 bar...14 bar
壓力調整範圍	0.5 bar...12 bar
標準額定流量（根據 DIN 1343 標準化）	850 l/min
工作介質	壓縮空氣，符合 ISO 8573-1:2010 [:-4:-] 惰性氣體
工作和嚮導介質說明	可用潤滑介質工作（之後須一直潤滑介質工作） 不保證與酯油的相容性
專用油	1 升裝的 Festo 專用油 訂貨代碼：152 811 OFSW-32 ARAL Vitam GF 32 BP Energol HLP 32 ESSO Nuto H 32 MOBIL DTE 24 SHELL Tellus Oil DO 32 液壓油
耐腐蝕等級 CRC	2 - 中等耐腐蝕能力
油漆濕潤缺陷物質（PWIS）符合性	VDMA24364-B1/B2-L
儲存溫度	-10 °C...60 °C
輸出的空氣純淨度等級	壓縮空氣，符合 ISO 8573-1:2010 [7:4:-]
介質溫度	-10 °C...60 °C
環境溫度	-10 °C...60 °C
產品重量	540 g

特性	值
安裝方式	透過安裝支架
氣動介面, 氣口 1	G1/4
氣動介面, 氣口 2	G1/4
密封件材質	NBR
旋鈕手柄材質	POM
過濾器材料	PE
外殼材質	壓鑄鋁
碗罩材料	PC