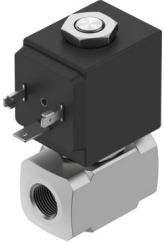


電磁閥

VZWD-B-L-M22C-M-N14-40-V-30-3A-A1-8-R1

訂貨編號: 8214418

FESTO



資料表

特性	值
結構特點	直動式提動閥
驅動方式	電控
密封原理	軟密封
安裝位置	可選
安裝方式	管式安裝
過程閥連接	1/4 NPT
電氣介面	類型 A 插頭 符合 EN 175301-803 標準 方形
公稱通徑	4 mm...4 mm
閥功能	二口二位，常閉，單穩態
手動裝置	無
流向	不可逆
中等	壓縮空氣，符合 ISO 8573-1:2010 [7:4:4] 惰性氣體 礦物油 水 中性流體 按要求提供其他介質
壓差	0 Mpa 0 bar 0 psi
線圈的特性參數	220/230 V AC: 50/60 Hz, 啟動功率 20.0 VA, 保持功率 15.0 VA
絕緣材料等級	F
允許的電壓波動	+15 % / -10 %
持續通電率	100%
復位類型	彈簧復位
嚮導類型	直接

特性	值
介質壓力	0 Mpa...0 Mpa 0 bar...0 bar 0 psi...0 psi
最大黏度	25 mm ² /s
介質溫度	-10 °C...-10 °C
環境溫度	-10 °C...-10 °C
流量 Kv	0.36 m ³ /h...0.36 m ³ /h
打開時間	8 ms...8 ms
關閉時間	25 ms...25 ms
材料說明	RoHS 合規
外殼材質	高合金不鏽鋼
外殼物料編號	1.4305
密封件材質	FPM
產品重量	360 g...360 g
CE 認證 (見合格聲明)	符合歐盟電磁相容性指令 符合歐盟低電壓指令 符合歐盟 RoHS 指令
CE 標記 (見合格聲明)	符合英國 EMC 指令 符合英國 RoHS 指令 符合英國電氣設備相關規定
防護等級	IP65
耐腐蝕等級 CRC	3 - 高耐腐蝕能力