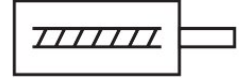
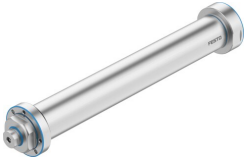


電缸
EPRF-BS-86-400-15P-F-M1
 訂貨編號: 8211898

FESTO



資料表

特性	值
尺寸	86
行程	400 mm
行程餘量	0 mm
活塞桿螺紋	M12
理論反向間隙	100 µm
螺桿直徑	32 mm
螺桿螺距	15 mm/r
活塞桿的扭轉間隙 (+/-)	0.5 deg
安裝位置	可選
活塞桿端部	內螺紋
馬達類型	伺服馬達
位置偵測	無
結構特點	具有滾珠螺桿的電缸
螺桿類型	滾珠螺桿傳動
扭矩/導向保護	具滑動軸承導軌
最大驅動速度	2000 1/min
最大加速度	15 m/s ²
最大速度	500 m/s
參考行程最高速度	0.01 m/s
重複精度	±0.02 mm
持續通電率	100%
抗振性	運輸應用測試, 嚴重性等級 1, 符合 FN 942017-4 和 EN 60068-2-6 標準
耐衝擊性	衝擊測試, 嚴重性等級 1, 符合 FN 942017-5 和 EN 60068-2-27 標準
耐腐蝕等級 CRC	4 - 極高的耐腐蝕能力
油漆濕潤缺陷物質 (PWIS) 符合性	VDMA24364 區域 III
儲存溫度	-20 °C...60 °C
相對空氣濕度	0 - 95% 無冷凝
防護等級	IP69K
環境溫度	-10 °C...60 °C
端位的衝擊能量	250 mJ

特性	值
最大驅動扭矩	32.28 Nm
最大力矩 Mx	0 Nm
最大力矩 My	79.2 Nm
最大力矩 Mz	79.2 Nm
驅動軸的最大徑向力	900 N
最大進給力 Fx	12500 N
與負載無關的摩擦扭矩	1.087 Nm
參考值有效負載，水平	1000 kg
有效負載參考值，垂直	500 kg
每公尺行程的慣性動量 JH	6.6645 kgcm ²
每公斤工作負載的轉動慣量 JL	0.057 kgcm ²
慣性動量 JO	1.4303 kgcm ²
參考使用壽命	5000 km
維護間隔	終生潤滑
0 mm 行程的移動質量	2408 g
每 10 mm 行程的額外移動質量	23.6 g
0 mm 行程的基本重量	7141 g
每 10 m 行程的附加重量	104.3 g
安裝方式	透過內螺紋安裝
材料說明	RoHS 合規
密封蓋材料	高合金不鏽鋼
蓋子材料	高合金不鏽鋼
密封件材質	TPE-U(PU)
動態密封件材質	TPE-U(PU)
外殼材質	高合金不鏽鋼
活塞桿材質	高合金不鏽鋼
心軸螺帽材料	鋼
螺桿材質	軋鋼
缸筒材料	高合金不鏽鋼