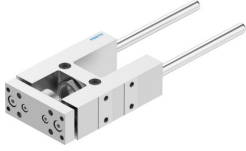


導向單元 FEN-25-100-KF

訂貨編號: 8204036

FESTO



資料表

特性	值
尺寸	25
行程	100 mm
安裝位置	可選
導軌	循環滾珠軸承導軌
結構特點	導軌
防爆	必須遵守證書中的資訊!
油漆濕潤缺陷物質 (PWIS) 符合性	VDMA24364-B2-L
環境溫度	-20 °C...80 °C
最大力 F_y	520 N
最大力 F_y , 靜態	830 N
最大力 F_z	520 N
最大作用力 F_z , 靜態	830 N
最大力矩 M_x	15 Nm
最大力矩 M_x , 靜態	24 Nm
最大力矩 M_y	20 Nm
最大力矩 M_y , 靜態	31 Nm
最大力矩 M_z	20 Nm
最大力矩 M_z , 靜態	31 Nm
位移力	15 N
移動質量	389 g
產品重量	933 g
安裝方式	透過內螺紋安裝
材料說明	RoHS 合規
導向部件材料	回火鋼
外殼材質	陽極氧化精製鋁合金
連接板材料	陽極氧化精製鋁合金