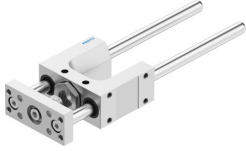


# 導向單元 FEN-12/16-100-KF

訂貨編號: 8204027

FESTO



## 資料表

特性	值
尺寸	12/16
行程	100 mm
安裝位置	可選
導軌	循環滾珠軸承導軌
結構特點	導軌
防爆	必須遵守證書中的資訊!
油漆濕潤缺陷物質 (PWIS) 符合性	VDMA24364-B2-L
環境溫度	-20 °C...80 °C
最大力 $F_y$	520 N
最大力 $F_y$ , 靜態	830 N
最大力 $F_z$	520 N
最大作用力 $F_z$ , 靜態	830 N
最大力矩 $M_x$	12 Nm
最大力矩 $M_x$ , 靜態	20 Nm
最大力矩 $M_y$	7 Nm
最大力矩 $M_y$ , 靜態	12 Nm
最大力矩 $M_z$	7 Nm
最大力矩 $M_z$ , 靜態	12 Nm
位移力	15 N
移動質量	281 g
產品重量	549 g
安裝方式	透過內螺紋安裝
材料說明	RoHS 合規
導向部件材料	回火鋼
外殼材質	陽極氧化精製鋁合金
連接板材料	陽極氧化精製鋁合金