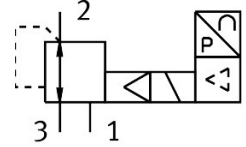
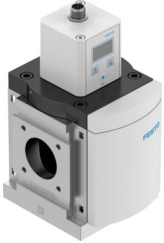


調壓閥

MS9-LR-G-PI10-VS

訂貨編號: 8203865

FESTO



資料表

特性	值
尺寸	9
系列	MS
安裝位置	可選
結構特點	嚮導式精密活塞控制閥
控制器功能	輸出壓力常數 具有主壓力補償功能 具有二級排氣
工作壓力	6 bar...11 bar
壓力調整範圍	0.1 bar...10 bar
最大壓力遲滯	0.05 bar
操作電壓範圍 DC	21.6 V...26.4 V
最大電源功耗	4.2 W
最大電流消耗	0.16 A
標稱操作電壓 DC	24 V
殘餘波紋	10 %
類比輸入的訊號範圍	4 - 20 mA
工作介質	壓縮空氣, 符合 ISO 8573-1:2010 [7:4:4] 惰性氣體
工作和嚮導介質說明	不可用潤滑介質工作
耐腐蝕等級 CRC	2 - 中等耐腐蝕能力
油漆濕潤缺陷物質 (PWIS) 符合性	VDMA24364-B1/B2-L
儲存溫度	-10 °C...60 °C
介質溫度	10 °C...50 °C
環境溫度	0 °C...60 °C
產品重量	1400 g
安裝方式	是否要: 管式安裝 具有附件
蓋子材料	加強型聚醯胺
材料說明	RoHS 合規
底座材質	壓鑄鋁
安裝支架材料	壓鑄鋁
外殼材質	壓鑄鋁

特性	值
模組連接件材質	壓鑄鋁
膜片材質	NBR
閥的柱頭材料	精製鋁合金 NBR POM