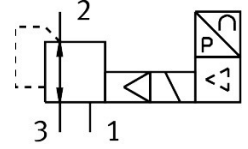


# 精密調壓閥

## MS6-LRP-1/2-PI10-VS

訂貨編號: 8203862

FESTO



### 資料表

特性	值
尺寸	6
系列	MS
安裝位置	可選
結構特點	嚮導式精密活塞控制閥
控制器功能	輸出壓力常數 具有二級排氣
工作壓力	0.6 Mpa...1.1 Mpa 6 bar...11 bar
壓力調整範圍	0.1 bar...10 bar
最大壓力遲滯	0.05 bar
標準額定流量 (根據 DIN 1343 標準化)	9000 l/min
操作電壓範圍 DC	21.6 V...26.4 V
最大電源功耗	4.2 W
最大電流消耗	0.16 A
標稱操作電壓 DC	24 V
殘餘波紋	10 %
類比輸入的訊號範圍	4 - 20 mA
CE 認證 (見合格聲明)	符合歐盟電磁相容性指令 符合歐盟 RoHS 指令
CE 標記 (見合格聲明)	符合英國 EMC 指令 符合英國 RoHS 指令
工作介質	壓縮空氣, 符合 ISO 8573-1:2010 [7:4:4] 惰性氣體
工作和嚮導介質說明	酯油 <0.1mg/m <sup>3</sup> , 符合 ISO 8573-1:2010 [-::2] 標準 不可用潤滑介質工作
耐腐蝕等級 CRC	2 - 中等耐腐蝕能力
油漆濕潤缺陷物質 (PWIS) 符合性	VDMA24364-B1/B2-L
儲存溫度	-10 °C...60 °C
介質溫度	10 °C...50 °C
環境溫度	0 °C...60 °C
產品重量	800 g
安裝方式	是否要: 管式安裝 具有附件

特性	值
氣動介面, 氣口 1	G1/2
氣動介面, 氣口 2	G1/2
氣動介面, 氣口 3	G1/4
材料說明	RoHS 合規
密封件材質	NBR
外殼材質	鋁