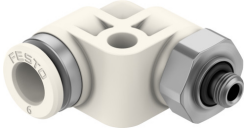


L 型快插式螺紋接頭

NPQO-L-M5-Q6-P10

訂貨編號: 8203303

FESTO



資料表

特性	值
公稱通徑	2.6 mm
氣管插入深度	15.6 mm
旋入螺釘上的密封件類型	O 形圈
安裝位置	可選
設計	L 型
套組規格	10
結構特點	推挽原理
訂製品	透過安裝孔
工作壓力時完整溫度範圍	-0.09 Mpa...0.3 Mpa -13.05 psi...43.5 psi
操作壓力的溫度範圍	-0.9 bar...3 bar
取決於溫度的工作壓力	-0.09 Mpa...1.6 Mpa -13.05 psi...232 psi
取決於溫度的操作壓力	-0.9 bar...16 bar
工作介質	壓縮空氣, 符合 ISO 8573-1:2010 [7:4:4] 惰性氣體 二氧化碳 空氣 氧氣 氮氣
耐腐蝕等級 CRC	2 - 中等耐腐蝕能力
油漆濕潤缺陷物質 (PWIS) 符合性	VDMA24364 區域 III
適合食品產業使用	見補充材料說明
介質溫度	0 °C...120 °C
環境溫度	0 °C...60 °C 32 °F...140 °F
生物相容性符合標準	ISO 18562
根據標準報告表面整潔度	ASTM G 93 ISO 15001
碳氫化合物的最大雜質含量	550 mg/m ²
最大緊固扭矩	2.5 Nm
標稱扭矩	2.25 Nm
標稱鎖緊扭矩公差	± 10%
產品重量	13.22 g

特性	值
氣動介面, 氣口 1	外螺紋 M5
氣動介面, 氣口 2	適用於氣管外徑 6 mm
釋放環顏色	白色
旋入螺釘的材料	高合金不鏽鋼
材料說明	RoHS 合規
外殼材質	PVDF
螺紋密封件材料	FPM
釋放環材料	PVDF
O 型圈材料	FPM
氣管密封件材料	FPM
氣管夾緊元件材質	高合金不鏽鋼
止推環材料	PVDF