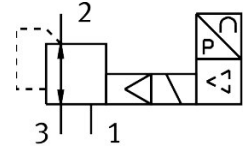


# 比例壓力調節閥

## VPPE-3-1-1/4-2-MR-E1T-F1A

訂貨編號: 8202577

FESTO



### 資料表

特性	值
公稱通徑, 氣源	5 mm
公稱通徑, 排氣	2.5 mm
驅動方式	電控
密封原理	軟密封
安裝位置	可選 建議垂直安裝
結構特點	嚮導膜片式調壓閥
短路電流額定值	適用於所有電氣連接
額定值輸入	數位
安全注意事項	安全位置 VPPE: 如果電源電纜中斷, 輸出壓力將不受調節。
反極性保護	適用於所有電氣連接
復位類型	彈簧復位
嚮導類型	嚮導驅動
閥功能	三通比例壓力調節閥
顯示類型	LED 指示器 3 位數字
壓力調節範圍 MPa	0.002 Mpa...0.2 Mpa
壓力調整範圍	0.02 bar...2 bar
值範圍 MPa	0 bit...200 bit
值範圍 bar	0 bit...2000 bit
值範圍 psi	0 bit...290 bit
入口壓力 1	3 bar...4 bar
氣源壓力 1 MPa	0.3 Mpa...0.4 Mpa
最大壓力遲滯	0.002 Mpa 0.02 bar 0.29 psi
標準額定流量 (根據 DIN 1343 標準化)	700 l/min
操作電壓範圍 DC	21.6 V...26.4 V
最大電流消耗	160 mA
持續通電率	100%
最大電源功耗	4.2 W
協定	Modbus® RTU

特性	值
殘餘波紋	10 %
工作介質	壓縮空氣, 符合 ISO 8573-1:2010 [7:4:4] 惰性氣體
工作和嚮導介質說明	不可用潤滑介質工作
認證	RCM 商標 c UL us 認證 (OL)
KC 標記	KC-EMV
CE 認證 (見合格聲明)	符合歐盟電磁相容性指令 符合歐盟 RoHS 指令
CE 標記 (見合格聲明)	符合英國 EMC 指令 符合英國 RoHS 指令
證書簽發機構	UL E322346
耐腐蝕等級 CRC	2 - 中等耐腐蝕能力
油漆濕潤缺陷物質 (PWIS) 符合性	VDMA24364-B2-L
適用於鋰離子電池生產	適用於降低 Cu/Zn/Ni 含量的電池生產 (F1a)
介質溫度	10 °C...50 °C
防護等級	IP65
環境溫度	0 °C...60 °C
產品重量	390 g
線性度	1 %FS
遲滯	1 %FS
重複精度	1 %FS
總精度	1.5%FS
溫度係數	0.04 %/K
電氣介面	5 針 M12 插頭
序列介面類型	RS485-A
安裝方式	具通孔
氣動介面, 氣口 1	G1/4
氣動介面, 氣口 2	G1/4
氣動介面, 氣口 3	G1/8
材料說明	RoHS 合規
外殼材質	鋁粉塗層