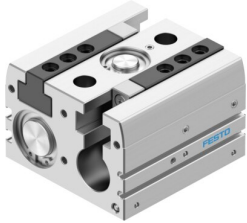


平行夾爪 HPPL-32-40-A-F1A

訂貨編號: 8200779

FESTO



資料表

特性	值
尺寸	32
總行程	40 mm
每個夾爪的行程	20 mm
擺動夾爪的最大間隙 ax、ay	0.2 deg
最大夾爪夾頭間隙 Sz	0.05 mm
重複精度, 夾爪	0.03 mm
夾爪的數量	2
驅動系統	氣動
安裝位置	可選
工作模式	雙作用
緩衝	兩端具有彈性緩衝墊, 無金屬固定擋塊
夾爪功能	平行
夾爪力備份	無
結構特點	雙活塞 導軌 活塞閘閥 T 型 齒輪齒條
導軌	重載導軌
位置偵測	透過近接開關
訂製品	不使用的銅、鋅或鎳為主要成分的金屬。例外情況: 鋼鐵所含的鎳、化學鍍鎳的表面、印刷電路板、電纜、電插頭連接器和線圈。
工作壓力	0.2 Mpa...0.8 Mpa 2 bar...8 bar 29 psi...116 psi
6 bar 時的最短開啟時間	96 ms
6 bar 時的最短關閉時間	70 ms
每個外部夾爪夾頭的最大品質	330 g
工作介質	壓縮空氣, 符合 ISO 8573-1:2010 [7:4:4]
工作和嚮導介質說明	可用潤滑介質工作 (之後須一直潤滑介質工作)
耐衝擊性	衝擊測試, 嚴重性等級 2, 符合 FN 942017-5 和 EN 60068-2-27
耐腐蝕等級 CRC	1 - 低耐腐蝕能力
油漆濕潤缺陷物質 (PWIS) 符合性	VDMA24364-B1/B2-L

特性	值
適用於鋰離子電池生產	適用於降低 Cu/Zn/Ni 含量的電池生產 (F1a)
抗振性	運輸應用測試, 嚴重性等級 2, 符合 FN 942017-4 和 EN 60068-2-6
防護等級	IP40
環境溫度	-10 °C...80 °C
總抓取力, 開啟, 6 bar	654 N
總夾爪力, 關閉, 6 bar	790 N
每個夾爪夾頭的抓取力, 開啟, 6 bar	327 N
夾爪夾頭的抓取力, 關閉, 6 bar	395 N
在 0 mm、0.6 MPa (6 bar、87 psi) 開啟時的理論總夾持力	754 N
在 0 mm、0.6 MPa (6 bar、87 psi) 處的理論總夾持力關閉	890 N
在 0 mm、0.6 MPa (6 bar、87 psi) 張開時每個鉗口的理論夾持力	377 N
每個夾爪在 0 mm、0.6 MPa (6 bar、87 psi) 時的閉合理論夾持力	445 N
轉動慣量	16.85 kgcm ²
最大力 Fz	2200 N
夾爪的最大扭矩 Mx, 靜態	115 Nm
抓手最大扭矩 My, 靜態	70 Nm
抓手最大扭矩 Mz, 靜態	85 Nm
產品重量	1361 g
安裝方式	透過內螺紋和定位套 透過通孔和定位套
氣動介面	M5
材料說明	RoHS 合規 不含銅
密封蓋材料	陽極氧化精製鋁合金
端板材料	陽極氧化精製鋁合金
外殼材質	陽極氧化精製鋁合金
夾爪材質	高合金不鏽鋼 陽極氧化鋁合金
活塞材料	陽極氧化鋁合金
活塞密封件材質	TPE-U(PU)
活塞桿材質	高合金不鏽鋼
O 型圈材料	NBR
螺絲材料	化學方法鍍銀鋼
齒輪材料	高合金鋼