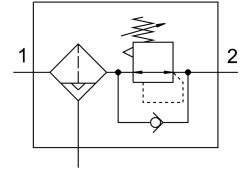


過濾調壓閥 PCRP-64-N14-7-E-R1-VC-T31

訂貨編號: 8195740

FESTO



資料表

特性	值
尺寸	64
系列	P
控制鎖	調節螺絲，可鎖
安裝位置	垂直 $\pm 5^\circ$
過濾等級	40 μm
冷凝水排放裝置	全自動
結構特點	具壓力錶的過濾調壓閥
符合標準	NACE MR0175/ISO 15156 (外殼和罩)
最大冷凝容積	30 ml
控制器功能	具有主壓力補償功能 具有二級排氣
壓力錶 (類比) 或壓力顯示器 (數位)	為 G1/4 準備
工作壓力	0.2 MPa...1.2 MPa 2 bar...12 bar
壓力調整範圍	0.5 bar...7 bar
最大壓力遲滯	0.02 MPa 0.2 bar 2.9 psi
最大標準流量	3980 l/min
標準標稱流量	3320 l/min
防爆	必須遵守證書中的資訊！ 防爆區 1 (ATEX) 防爆區 2 (ATEX) 區 21 (ATEX) 區 22 (ATEX)
工作介質	壓縮空氣，符合 ISO 8573-1:2010 [-:4:-] 惰性氣體
工作和嚮導介質說明	可用潤滑介質工作
油漆濕潤缺陷物質 (PWIS) 符合性	VDMA24364 區域 III
儲存溫度	-10 °C...60 °C
輸出的空氣純淨度等級	壓縮空氣，符合 ISO 8573-1:2010 [7:4:4]
介質溫度	0 °C...60 °C
環境溫度	0 °C...60 °C
產品重量	2285 g

特性	值
安裝方式	管式安裝
壓力錶連接介面	G1/4
氣動介面，氣口 1	1/4 NPT
氣動介面，氣口 2	1/4 NPT
氣動介面，氣口 3	1/8 NPT
過濾器支架的材料	POM
材料說明	RoHS 合規
安裝支架材料	高合金不鏽鋼
密封件材質	NBR
彈簧材質	高合金不鏽鋼
過濾器材料	PE
外殼材質	壓鑄不鏽鋼
外殼物料編號	1.4409/CF3M(316L)
調節螺絲材質	高合金不鏽鋼
碗罩材料	高合金不鏽鋼
罩的物料編號	1.4409/CF3M (316L)