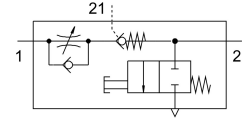


# 節流止回閥 VFOF-CE-BAH-Q4-Q4

訂貨編號: 8193268

FESTO



## 資料表

| 特性                         | 值                                |
|----------------------------|----------------------------------|
| 閥功能                        | 排氣單向節流功能                         |
| 附加功能的選擇                    | 嚮導逆止閥                            |
| 氣動介面, 氣口 1                 | QS-4                             |
| 氣動介面, 氣口 2                 | QS-4                             |
| 驅動方式                       | 手冊                               |
| 嚮導氣口 21                    | QS-4                             |
| 流量控制方向上的標準標稱流量             | 120 l/min                        |
| 封鎖方向上的標準標稱流量               | 210 l/min                        |
| 工作壓力                       | 1 MPa<br>10 bar<br>145 psi       |
| 嚮導壓力 Mpa                   | 0.2 MPa...1 MPa                  |
| 嚮導壓力                       | 2 bar...10 bar                   |
| 環境溫度                       | -10 °C...60 °C                   |
| 嚮導壓力 psi                   | 29 psi...145 psi                 |
| 外殼材質                       | PBT                              |
| 防爆                         | 防爆區 2 (ATEX)<br>區 22 (ATEX)      |
| 安裝位置                       | 可選                               |
| 驅動連續運作功能類型                 | 氣動                               |
| 手動排氣功能                     | 按鈕式                              |
| 操作壓力的溫度範圍                  | 0.2 bar...10 bar                 |
| 流量控制方向上的標準流量 6 → 0 bar     | 200 l/min                        |
| 已驅動時止回方向上的標準流量 6 → 0 bar   | 210 l/min                        |
| 未驅動時, 止回方向上的標準流量 6 → 0 bar | 210 l/min                        |
| 逆止方狀態下的標準額定流量              | 125 l/min                        |
| 未驅動的止回方向上的標準標稱流量           | 115 l/min                        |
| 關閉時間                       | 9 ms                             |
| 打開時間                       | 6 ms                             |
| 工作介質                       | 壓縮空氣, 符合 ISO 8573-1:2010 [7:4:4] |
| 工作和嚮導介質說明                  | 可用潤滑介質工作                         |
| 油漆濕潤缺陷物質 (PWIS) 符合性        | VDMA24364-B1/B2-L                |

| 特性           | 值                               |
|--------------|---------------------------------|
| 儲存溫度         | -20 °C...70 °C                  |
| 介質溫度         | -10 °C...60 °C                  |
| 嚮導介質         | 壓縮空氣，符合 ISO 8573-1:2010 [7:4:4] |
| 允許的驅動力矩，調節螺絲 | 1 Nm                            |
| 產品重量         | 25.1 g                          |
| 蓋子材料         | ES-BE<br>PBT                    |
| 材料說明         | RoHS 合規                         |
| 密封件材質        | NBR                             |
| 套管材質         | 精製鋁合金                           |
| 釋放環材料        | POM                             |
| 調節螺絲材質       | 黃銅                              |