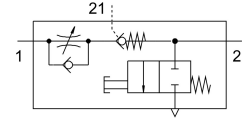


# 節流止回閥 VFOF-CE-BAH-Q6-Q6

訂貨編號: 8193267

FESTO



## 資料表

特性	值
閥功能	排氣單向節流功能
附加功能的選擇	嚮導逆止閥
氣動介面, 氣口 1	QS-6
氣動介面, 氣口 2	QS-6
驅動方式	手冊
嚮導氣口 21	QS-6
流量控制方向上的標準標稱流量	240 l/min
封鎖方向上的標準標稱流量	400 l/min...460 l/min
工作壓力	1 MPa 10 bar 145 psi
嚮導壓力 Mpa	0.2 MPa...1 MPa
嚮導壓力	2 bar...10 bar
環境溫度	-10 °C...60 °C
嚮導壓力 psi	29 psi...145 psi
外殼材質	PBT
防爆	防爆區 2 (ATEX) 區 22 (ATEX)
安裝位置	可選
驅動連續運作功能類型	氣動
手動排氣功能	按鈕式
操作壓力的溫度範圍	0.2 bar...10 bar
流量控制方向上的標準流量 6 → 0 bar	420 l/min
已驅動時止回方向上的標準流量 6 → 0 bar	400 l/min...460 l/min
未驅動時, 止回方向上的標準流量 6 → 0 bar	400 l/min...460 l/min
逆止方狀態下的標準額定流量	150 l/min...230 l/min
未驅動的止回方向上的標準標稱流量	120 l/min...220 l/min
關閉時間	9 ms
打開時間	6 ms
工作介質	壓縮空氣, 符合 ISO 8573-1:2010 [7:4:4]
工作和嚮導介質說明	可用潤滑介質工作
油漆濕潤缺陷物質 (PWIS) 符合性	VDMA24364-B1/B2-L

特性	值
儲存溫度	-20 °C...70 °C
介質溫度	-10 °C...60 °C
嚮導介質	壓縮空氣，符合 ISO 8573-1:2010 [7:4:4]
允許的驅動力矩，調節螺絲	1 Nm
產品重量	24.6 g
蓋子材料	ES-BE PBT
材料說明	RoHS 合規
密封件材質	NBR
套管材質	精製鋁合金
釋放環材料	POM
調節螺絲材質	黃銅