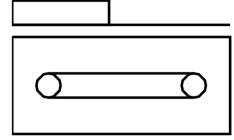
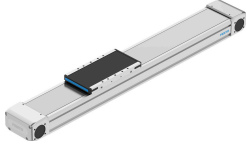


# 齒帶驅動軸 ELGD-TB-KF-WD-100-1000-0H-L-PU2

訂貨編號: 8192379

FESTO



## 資料表

特性	值
驅動小齒輪的有效直徑	26.74 mm
工作行程	1000 mm
尺寸	100
行程餘量	0 mm
時規皮帶齒距	3 mm
安裝位置	可選
導軌	循環滾珠軸承導軌
結構特點	直線型電缸 具齒輪皮帶
馬達類型	步進馬達 伺服馬達
測量系統的功能原理	增量
位置偵測	透過電感式感測器
最大加速度	50 m/s <sup>2</sup>
最大速度	3 m/s
重複精度	±0.1 mm
持續通電率	100%
油漆濕潤缺陷物質 (PWIS) 符合性	VDMA24364 區域 III
防護等級	IP30
環境溫度	0 °C...60 °C
端位的衝擊能量	0,75 mJ
終端位置衝擊能量提示	在 0.01 m/s 的最大返回速度下
區域 I <sub>y</sub> 的第二力矩	347100 mm <sup>4</sup>
區域 I <sub>z</sub> 的第二力矩	2268000 mm <sup>4</sup>
最大驅動扭矩	3.2 Nm
最大力 F <sub>y</sub>	4376 N
最大力 F <sub>z</sub>	4286 N
總軸最大力 F <sub>y</sub>	3236 N
總軸最大力 F <sub>z</sub>	2250 N
100 km 理論壽命值的 F <sub>y</sub> ( 僅供參考 )	18415 N
100 km 理論壽命值時的 F <sub>z</sub> ( 僅供參考 )	18415 N
最大空轉運作傳輸電阻	29.9 N

特性	值
最大力矩 $M_x$	130 Nm
最大力矩 $M_y$	200 Nm
最大力矩 $M_z$	200 Nm
總軸最大扭矩 $M_x$	168 Nm
總軸最大扭矩 $M_y$	200 Nm
總軸最大扭矩 $M_z$	200 Nm
100 km 理論壽命值時的 $M_x$ ( 僅供參考 )	645 Nm
100 km 理論壽命值時的 $M_y$ ( 僅供參考 )	720 Nm
100 km 理論壽命值時的 $M_z$ ( 僅供參考 )	720 Nm
滑塊表面和導軌中心之間的距離	47 mm
最大進給力 $F_x$	240 N
轉動慣量 $I_t$	108900 mm <sup>4</sup>
每公尺行程的慣性動量 $J_H$	0.2252 kgcm <sup>2</sup>
每公斤工作負載的轉動慣量 $J_L$	1.7876 kgcm <sup>2</sup>
慣性動量 $J_O$	2.9542 kgcm <sup>2</sup>
進給常數	84 mm/U
參考使用壽命	5000 km
維護間隔	終生潤滑
移動質量	1360 g
產品重量	3864 g
0 mm 行程的基本重量	3864 g
每 10 m 行程的附加重量	55 g
動態偏轉 ( 移動負載 )	軸長的 0.05%，最大 0.5 mm
靜態偏轉 ( 負載靜止 )	軸長的 0.1%
介面代碼，驅動器	L38
密封蓋材料	鋁冷硬鑄件，有塗層
型材材質	陽極氧化精製鋁合金
材料說明	RoHS 合規
封條材質	高合金不鏽鋼
驅動蓋材料	鋁冷硬鑄件，有塗層
導向滑塊材料	鋼
導軌材料	鋼
滑輪材質	高合金不鏽鋼
滑塊材料	精製鋁合金
時規皮帶材質	聚氨酯，具有鋼絲繩