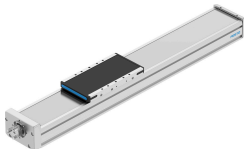


# 主軸 ELGD-BS-KF-WD-100-200-0H-10P-L

訂貨編號: 8192321

FESTO



## 資料表

特性	值
工作行程	200 mm
尺寸	100
行程餘量	0 mm
理論反向間隙	0,15 mm
螺桿直徑	10 mm
螺桿螺距	10 mm/U
安裝位置	可選
導軌	循環滾珠軸承導軌
結構特點	直線型電缸 具滾珠螺桿
馬達類型	步進馬達 伺服馬達
螺桿類型	滾珠螺桿傳動
位置偵測	透過電感式感測器
最大加速度	15 m/s <sup>2</sup>
最大轉速	8000 1/min
最大速度	1.33 m/s
重複精度	±0.01 mm
持續通電率	100%
油漆濕潤缺陷物質 (PWIS) 符合性	VDMA24364 區域 III
防護等級	IP30
環境溫度	0 °C...60 °C
端位的衝擊能量	1 mJ
終端位置衝擊能量提示	在 0.01 m/s 的最大返回速度下
區域 Iy 的第二力矩	347100 mm <sup>4</sup>
區域 Iz 的第二力矩	2268000 mm <sup>4</sup>
vmax 時的空轉扭矩	0.083 Nm
vmin 時的空轉扭矩	0.026 Nm
最大力 Fy	4400 N
最大力 Fz	4400 N
總軸最大力 Fy	3236 N
總軸最大力 Fz	2250 N

特性	值
100 km 理論壽命值的 $F_y$ ( 僅供參考 )	18415 N
100 km 理論壽命值時的 $F_z$ ( 僅供參考 )	18415 N
最大力矩 $M_x$	140 Nm
最大力矩 $M_y$	230 Nm
最大力矩 $M_z$	220 Nm
總軸最大扭矩 $M_x$	160 Nm
總軸最大扭矩 $M_y$	230 Nm
總軸最大扭矩 $M_z$	191 Nm
100 km 理論壽命值時的 $M_x$ ( 僅供參考 )	645 Nm
100 km 理論壽命值時的 $M_y$ ( 僅供參考 )	720 Nm
100 km 理論壽命值時的 $M_z$ ( 僅供參考 )	720 Nm
滑塊表面和導軌中心之間的距離	47 mm
驅動軸的最大徑向力	180 N
最大進給力 $F_x$	1100 N
轉動慣量 $I_t$	108900 mm <sup>4</sup>
每公尺行程的慣性動量 $J_H$	0.07554 kgcm <sup>2</sup>
每公斤工作負載的轉動慣量 $J_L$	0.02533 kgcm <sup>2</sup>
慣性動量 $J_O$	0.05632 kgcm <sup>2</sup>
進給常數	10 mm/U
參考使用壽命	5000 km
維護間隔	終生潤滑
移動質量	1185 g
0 mm 行程的基本重量	2979 g
每 10 m 行程的附加重量	59 g
動態偏轉 ( 移動負載 )	軸長的 0.05%，最大 0.5 mm
靜態偏轉 ( 負載靜止 )	軸長的 0.1%
介面代碼，驅動器	T42
密封蓋材料	鋁冷硬鑄件，有塗層
型材材質	陽極氧化精製鋁合金
材料說明	RoHS 合規
封條材質	高合金不鏽鋼
驅動蓋材料	鋁冷硬鑄件，有塗層
導向滑塊材料	鋼
導軌材料	鋼
滑塊材料	精製鋁合金
心軸螺帽材料	鋼
螺桿材質	鋼