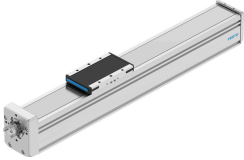


主軸 ELGD-BS-KF-80-500-0H-5P

訂貨編號: 8192271

FESTO



資料表

特性	值
工作行程	500 mm
尺寸	80
行程餘量	0 mm
理論反向間隙	0,15 mm
螺桿直徑	16 mm
螺桿螺距	5 mm/U
安裝位置	可選
導軌	循環滾珠軸承導軌
結構特點	直線型電缸 具滾珠螺桿
馬達類型	步進馬達 伺服馬達
螺桿類型	滾珠螺桿傳動
位置偵測	透過電感式感測器
最大加速度	15 m/s ²
最大轉速	5000 1/min
最大速度	0.42 m/s
重複精度	±0.01 mm
持續通電率	100%
油漆濕潤缺陷物質 (PWIS) 符合性	VDMA24364 區域 III
防護等級	IP30
環境溫度	0 °C...60 °C
端位的衝擊能量	2 mJ
終端位置衝擊能量提示	在 0.01 m/s 的最大返回速度下
區域 I _y 的第二力矩	1213000 mm ⁴
區域 I _z 的第二力矩	2052000 mm ⁴
v _{max} 時的空轉扭矩	0.172 Nm
v _{min} 時的空轉扭矩	0.065 Nm
最大力 F _y	3906 N
最大力 F _z	3913 N
總軸最大力 F _y	2291 N
總軸最大力 F _z	2500 N

特性	值
100 km 理論壽命值的 F_y (僅供參考)	17576 N
100 km 理論壽命值時的 F_z (僅供參考)	17576 N
最大力矩 M_x	95 Nm
最大力矩 M_y	42 Nm
最大力矩 M_z	42 Nm
總軸最大扭矩 M_x	95 Nm
總軸最大扭矩 M_y	42 Nm
總軸最大扭矩 M_z	42 Nm
100 km 理論壽命值時的 M_x (僅供參考)	422 Nm
100 km 理論壽命值時的 M_y (僅供參考)	162 Nm
100 km 理論壽命值時的 M_z (僅供參考)	162 Nm
滑塊表面和導軌中心之間的距離	62 mm
驅動軸的最大徑向力	500 N
最大進給力 F_x	2650 N
轉動慣量 I_t	405000 mm ⁴
每公尺行程的慣性動量 J_H	0.39016 kgcm ²
每公斤工作負載的轉動慣量 J_L	0.00633 kgcm ²
慣性動量 J_O	0.10619 kgcm ²
進給常數	5 mm/U
參考使用壽命	5000 km
維護間隔	終生潤滑
移動質量	990 g
0 mm 行程的基本重量	3147 g
每 10 m 行程的附加重量	90 g
動態偏轉 (移動負載)	軸長的 0.05%，最大 0.5 mm
靜態偏轉 (負載靜止)	軸長的 0.1%
介面代碼，驅動器	T46
密封蓋材料	鋁冷硬鑄件，有塗層
型材材質	陽極氧化精製鋁合金
材料說明	RoHS 合規
封條材質	高合金不鏽鋼
驅動蓋材料	鋁冷硬鑄件，有塗層
導向滑塊材料	鋼
導軌材料	鋼
滑塊材料	精製鋁合金
心軸螺帽材料	鋼
螺桿材質	鋼